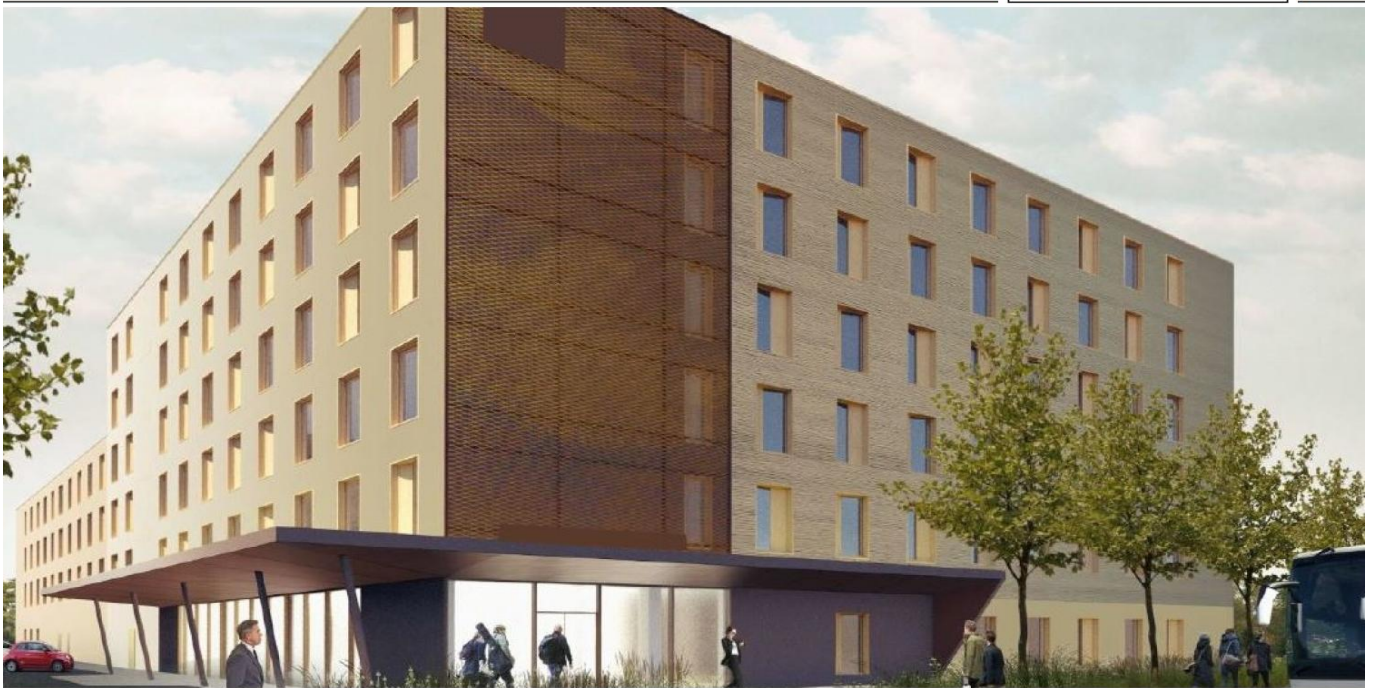


Köln

# Propriété avec permis de construire et de nombreuses possibilités d'utilisation à l'aéroport de Cologne/Bonn

CODE DU BIEN: 2341010G3



[www.von-poll.com](http://www.von-poll.com)

**PRIX D'ACHAT: 3.500.000 EUR • SUPERFICIE DU TERRAIN: 4.560 m<sup>2</sup>**

**CODE DU BIEN: 2341010G3 - 51145 Köln**

- **En un coup d'œil**
- **La propriété**
- **Une première impression**
- **Tout sur l'emplacement**
- **Contact**

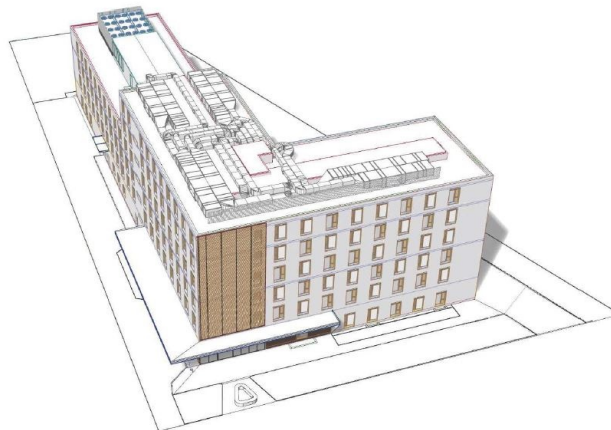
CODE DU BIEN: 2341010G3 - 51145 Köln

## En un coup d'œil

CODE DU BIEN	2341010G3	Prix d'achat	3.500.000 EUR
		Type d'objet	Plot
		Commission pour le locataire	Käuferprovision 4,76 % (inkl. MwSt.) des beurkundeten Kaufpreises.

CODE DU BIEN: 2341010G3 - 51145 Köln

## La propriété



CODE DU BIEN: 2341010G3 - 51145 Köln

## La propriété



CODE DU BIEN: 2341010G3 - 51145 Köln

## La propriété

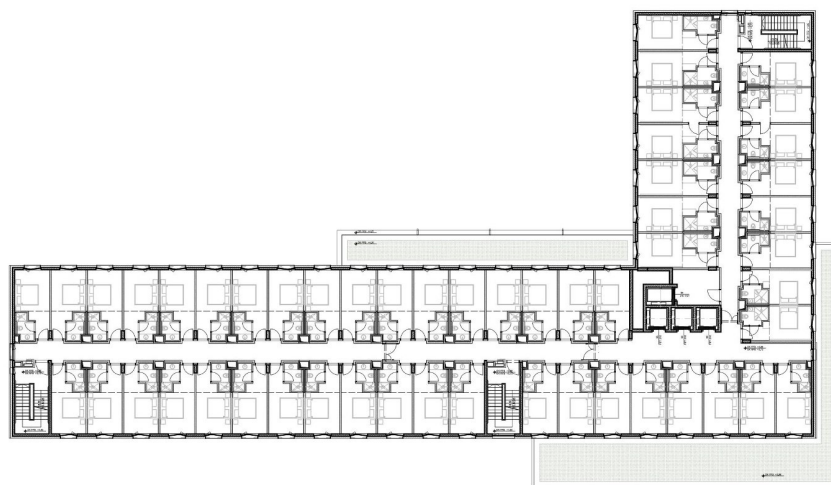


CODE DU BIEN: 2341010G3 - 51145 Köln

## La propriété

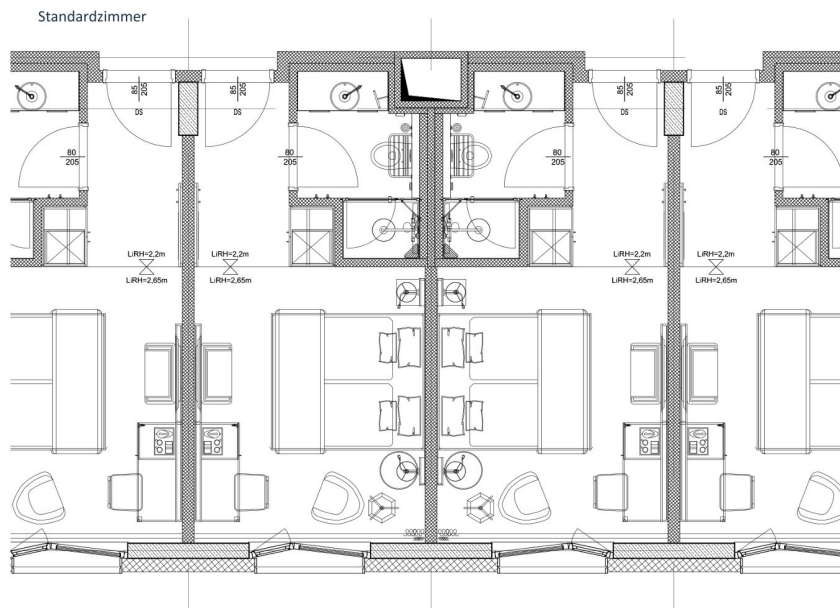


Regelgeschoß



CODE DU BIEN: 2341010G3 - 51145 Köln

# La propriété



**CODE DU BIEN: 2341010G3 - 51145 Köln**

## **Une première impression**

VON POLL COMMERCIAL vous présente ce terrain commercial idéalement situé à proximité immédiate de l'aéroport de Cologne/Bonn. Ce terrain non bâti se trouve à Cologne-Urbach. D'une superficie totale d'environ 4 560 m<sup>2</sup>, il offre d'excellentes possibilités pour la construction de divers bâtiments commerciaux. Un permis de construire et des plans détaillés sont actuellement disponibles pour un hôtel 3 étoiles de 227 chambres (454 lits), 76 places de parking et une surface de plancher brute d'environ 8 600 m<sup>2</sup>. Le restaurant et le bar seront ouverts au public. Le terrain peut également accueillir des immeubles de bureaux ou des entrepôts.

**CODE DU BIEN: 2341010G3 - 51145 Köln**

## **Tout sur l'emplacement**

Das Gewerbegrundstück liegt in einer erstklassigen Lage an der Joseph-Broicher-Straße in Köln Urbach. Urbach ist ein aufstrebender Stadtteil und zeichnet sich durch seine hervorragende Verkehrsanbindung und gute Infrastruktur aus.

Der Standort ermöglicht eine schnelle Anbindung an das Stadtzentrum von Köln (ca. 15 min) sowie an den Flughafen Köln/Bonn (ca. 2 min) und die Autobahnen A3, A4 und A59 in nur wenigen Minuten. Die öffentliche Verkehrsanbindung ist ebenfalls ausgezeichnet. So haben Sie beispielsweise eine Vielzahl an Bushaltestellen in unmittelbarer Nähe des Grundstücks, welche fußläufig erreichbar sind. Die ideale Lage gewährleistet eine hohe Sichtbarkeit und gute Erreichbarkeit für potenzielle Kunden und Mitarbeiter.

In der direkten Umgebung des Grundstücks finden sich verschiedene Gewerbebetriebe sowie Wohngebiete, was eine potenzielle Kundenbasis sowohl aus der lokalen Bevölkerung als auch aus dem umliegenden Geschäftsumfeld bietet. Darüber hinaus sind Einkaufsmöglichkeiten, Restaurants und Freizeiteinrichtungen zu Genüge vorhanden. Urbach als Stadtteil von Köln bietet eine lebendige und dynamische Umgebung, die ein breites Spektrum an potenziellen Geschäftsmöglichkeiten und eine positive wirtschaftliche Entwicklung unterstützt.

**CODE DU BIEN: 2341010G3 - 51145 Köln**

## Contact

**Pour de plus amples informations, veuillez contacter votre personne de contact :**

**Sven Walter**

---

**Unter Käster 14-16, 50667 Köln**

**Tel.: +49 221 - 42 30 25 25**

**E-Mail: [commercial.koeln@von-poll.com](mailto:commercial.koeln@von-poll.com)**

*Vers la clause de non-responsabilité de von Poll Immobilien GmbH*

---

**[www.von-poll.com](http://www.von-poll.com)**