

Neustadt am Rübenberge / Empede

# Ferme avec grande maison bifamiliale en excellent état - nombreuses possibilités

CODE DU BIEN: 23399047-4



[www.von-poll.com](http://www.von-poll.com)

PRIX D'ACHAT: 569.000 EUR • SURFACE HABITABLE: ca. 280 m<sup>2</sup> • PIÈCES: 9 • SUPERFICIE DU TERRAIN: 2.200 m<sup>2</sup>

CODE DU BIEN: 23399047-4 - 31535 Neustadt am Rübenberge / Empede

- En un coup d'œil
- La propriété
- Informations énergétiques
- Plans d'étage
- Une première impression
- Détails des commodités
- Tout sur l'emplacement
- Plus d'informations
- Contact

CODE DU BIEN: 23399047-4 - 31535 Neustadt am Rübenberge / Empede

## En un coup d'œil

CODE DU BIEN	23399047-4
Surface habitable	ca. 280 m²
Type de toiture	à deux versants
Pièces	9
Chambres à coucher	7
Salles de bains	2

Prix d'achat	569.000 EUR
Type de bien	Maison bifamiliale
Commission pour le locataire	Käuferprovision 5,95 % (inkl. MwSt.) des beurkundeten Kaufpreises.
Modernisation / Rénovation	2020
État de la propriété	Bon état
Technique de construction	massif
Surface de plancher	ca. 500 m²
Aménagement	Terrasse, Sauna, Balcon

CODE DU BIEN: 23399047-4 - 31535 Neustadt am Rübenberge / Empede

## Informations énergétiques

Type de chauffage	Chauffage centralisé
Chauffage	bois
Certification énergétique valable jusqu'au	17.02.2033
Source d'alimentation	Gaz

Certification énergétique	Certificat de performance énergétique
Consommation finale d'énergie	255.30 kWh/m²a
Classement énergétique	H
Année de construction selon le certificat énergétique	1903

CODE DU BIEN: 23399047-4 - 31535 Neustadt am Rübenberge / Empede

## La propriété





CODE DU BIEN: 23399047-4 - 31535 Neustadt am Rübenberge / Empede

## La propriété



CODE DU BIEN: 23399047-4 - 31535 Neustadt am Rübenberge / Empede

## La propriété





CODE DU BIEN: 23399047-4 - 31535 Neustadt am Rübenberge / Empede

## La propriété





CODE DU BIEN: 23399047-4 - 31535 Neustadt am Rübenberge / Empede

## La propriété



CODE DU BIEN: 23399047-4 - 31535 Neustadt am Rübenberge / Empede

## La propriété





CODE DU BIEN: 23399047-4 - 31535 Neustadt am Rübenberge / Empede

## La propriété





CODE DU BIEN: 23399047-4 - 31535 Neustadt am Rübenberge / Empede

## La propriété



CODE DU BIEN: 23399047-4 - 31535 Neustadt am Rübenberge / Empede

## La propriété



CODE DU BIEN: 23399047-4 - 31535 Neustadt am Rübenberge / Empede

## La propriété





CODE DU BIEN: 23399047-4 - 31535 Neustadt am Rübenberge / Empede

## La propriété



CODE DU BIEN: 23399047-4 - 31535 Neustadt am Rübenberge / Empede

## La propriété





CODE DU BIEN: 23399047-4 - 31535 Neustadt am Rübenberge / Empede

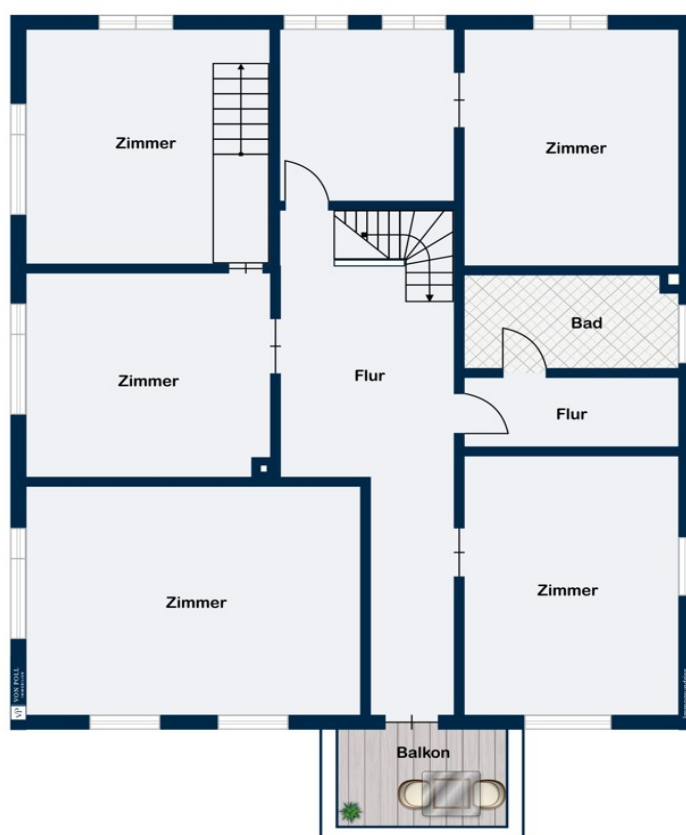
## La propriété

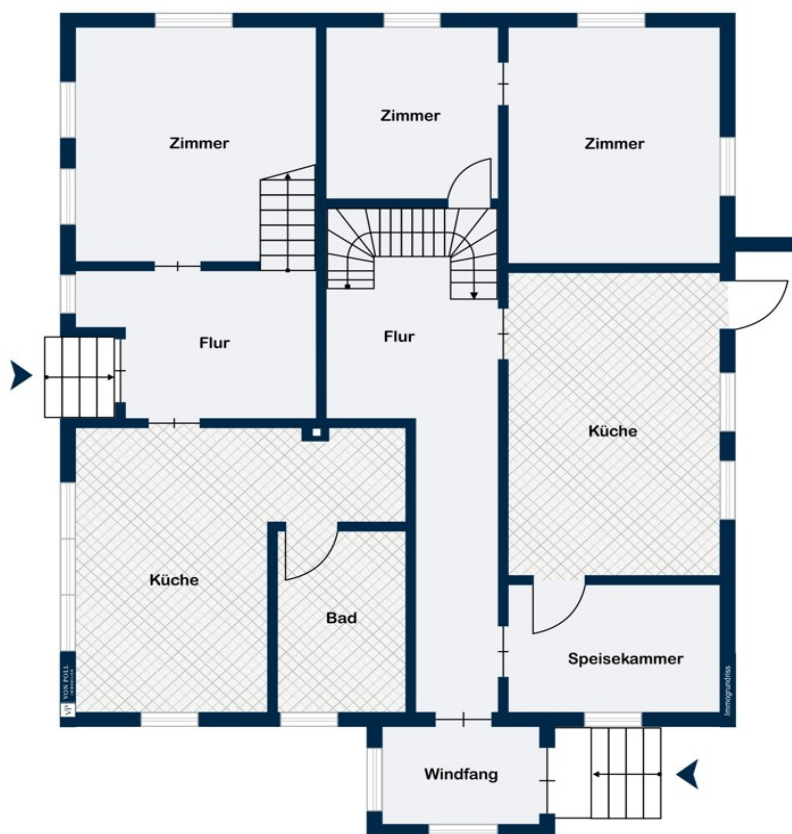




CODE DU BIEN: 23399047-4 - 31535 Neustadt am Rübenberge / Empede

## Plans d'étage





Ce plan n'est pas à l'échelle. Les documents nous ont été remis par le client. Pour cette raison, nous ne pouvons pas garantir l'exactitude des informations.

**CODE DU BIEN: 23399047-4 - 31535 Neustadt am Rübenberge / Empede**

## Une première impression

Cette ancienne propriété agricole, construite en 1904 dans le quartier d'Empede à Neustadt (à environ 5 km du centre-ville), comprend une imposante maison principale d'environ 280 m<sup>2</sup> habitables, une grange d'environ 160 m<sup>2</sup>, un ancien hangar à calèches transformé en garage de cinq places, et une ancienne dépendance agricole d'environ 290 m<sup>2</sup> (aile de liaison comprise), le tout sur un terrain d'environ 2 200 m<sup>2</sup>. Cette dépendance est reliée à la maison principale par une aile intermédiaire. L'ensemble de la propriété est en excellent état et a fait l'objet de modernisations successives. Par exemple, la maison principale a été surélevée d'un étage en 1957 et offre désormais deux niveaux complets avec deux appartements indépendants. Les combles aménagés, d'une surface de plus de 160 m<sup>2</sup>, offrent de nombreuses possibilités d'aménagement. L'ancienne dépendance, avec son rez-de-chaussée de 290 m<sup>2</sup>, offre également de nombreuses possibilités, tout comme les combles de la maison principale. Cette propriété, entretenue avec le plus grand soin, offre de nombreuses possibilités d'aménagement. Moyennant quelques modifications, il serait possible de créer des parcelles constructibles supplémentaires à l'arrière. Laissez-vous inspirer par les photos et prenez rendez-vous pour une visite !



**CODE DU BIEN: 23399047-4 - 31535 Neustadt am Rübenberge / Empede**

## Détails des commodités

### Wohnhaus

- Ursprungsbaujahr 1904, Aufstockung auf 2 Vollgeschosse in 1957
- Fenster Kunststoff, doppelverglast
- Einblasdämmung Erdgeschoss 2012
- Gasheizung, zusätzlich Holz-/Hackschnitzelheizung aus 2016
- Sanierungen von Elektrik und Sanitär

**CODE DU BIEN: 23399047-4 - 31535 Neustadt am Rübenberge / Empede**

## Tout sur l'emplacement

Die Stadt Neustadt am Rübenberge, ca. 25 km nordwestlich der Landeshauptstadt Hannover in der Nähe des Steinhuder Meeres gelegen, hat ca. 45.000 Einwohner in 34 Ortsteilen und gehört flächenmäßig zu den größten Kommunen Deutschlands. Neustadt ist Mittelzentrum und ehemalige Kreisstadt des Landkreises Neustadt am Rübenberge, der 1974 im Rahmen einer Verwaltungsreform zunächst im "Landkreis Hannover" und 2001 in der "Region Hannover" aufging.

Neustadt hat durch die Nähe zum Steinhuder Meer (ca. 9 km zum bekannten Ortsteil Mardorf am Nordufer) und die sehr ländlich geprägten, vielen kleinen Ortsteile in der typisch niedersächsischen Landschaft am Südrand der Lüneburger Heide einen sehr hohen Freizeitwert.

Die Kernstadt Neustadt mit aktuell ca. 18.600 Einwohnern verfügt über eine schöne Altstadt und eine umfassende Infrastruktur. Ebenso hervorzuheben ist die hervorragende Anbindung (über die vierspurig ausgebaute Bundesstraße 6 und eine eng getaktete Bahnverbindung, ca. 25 Minuten Fahrzeit) an die Landeshauptstadt Hannover.

Die Immobilie befindet sich im ca. 5 km nordöstlich vom Zentrum Neustadts gelegenen Ortsteil Empede mit ca. 700 Einwohnern.

Die Wohnlage verbindet somit ländliche Idylle mit direktem Pendler-Anschluss nach Hannover (über die Bahnhöfe Neustadt und Eilvese sowie die in ca. 2km Entfernung an Empede vorbeiführende Bundesstraße 6).

**CODE DU BIEN: 23399047-4 - 31535 Neustadt am Rübenberge / Empede**

## Plus d'informations

Es liegt ein Energieverbrauchsausweis vor.

Dieser ist gültig bis 17.2.2033.

Endenergieverbrauch beträgt 255.30 kwh/(m<sup>2</sup>\*a).

Wesentlicher Energieträger der Heizung ist Holz-Hackschnitzel.

Das Baujahr des Objekts lt. Energieausweis ist 1903.

Die Energieeffizienzklasse ist H.

**GELDWÄSCHE:** Als Immobilienmaklerunternehmen ist die von Poll Immobilien GmbH nach § 2 Abs. 1 Nr. 14 und § 11 Abs. 1, 2 Geldwäschegesetz (GwG) dazu verpflichtet, bei der Begründung einer Geschäftsbeziehung die Identität des Vertragspartners festzustellen und zu überprüfen, bzw. sobald ein ernsthaftes Interesse an der Durchführung des Immobilienkaufvertrages besteht. Hierzu ist es erforderlich, dass wir nach § 11 Abs. 4 GwG die relevanten Daten Ihres Personalausweises festhalten (wenn Sie als natürliche Person handeln) – beispielsweise mittels einer Kopie. Bei einer juristischen Person benötigen wir eine Kopie des Handelsregistrauszugs, aus welchem der wirtschaftlich Berechtigte hervorgeht. Das Geldwäschegesetz sieht vor, dass der Makler die Kopien bzw. Unterlagen fünf Jahre aufbewahren muss. Als unser Vertragspartner haben Sie auch eine Mitwirkungspflicht nach § 11 Abs. 6 GwG.

**HAFTUNG:** Wir weisen darauf hin, dass die von uns weitergegebenen Objektinformationen, Unterlagen, Pläne etc. vom Verkäufer bzw. Vermieter stammen. Eine Haftung für die Richtigkeit oder Vollständigkeit der Angaben übernehmen wir daher nicht. Es obliegt daher unseren Kunden, die darin enthaltenen Objektinformationen und Angaben auf ihre Richtigkeit hin zu überprüfen. Alle Immobilienangebote sind freibleibend und vorbehaltlich Irrtümer, Zwischenverkauf- und Vermietung oder sonstiger Zwischenverwertung.

### UNSER SERVICE FÜR SIE ALS EIGENTÜMER:

Planen Sie den Verkauf oder die Vermietung Ihrer Immobilie, so ist es für Sie wichtig, deren Marktwert zu kennen. Lassen Sie kostenfrei und unverbindlich den aktuellen Wert Ihrer Immobilie professionell durch einen unserer Immobilienspezialisten einschätzen. Unser bundesweites und internationales Netzwerk ermöglicht es uns, Verkäufer bzw. Vermieter und Interessenten bestmöglich zusammenzuführen.



**CODE DU BIEN: 23399047-4 - 31535 Neustadt am Rübenberge / Empede**

## Contact

Pour de plus amples informations, veuillez contacter votre personne de contact :

Thomas Bade & Claudia Bade

---

Lange Straße 38, 31515 Wunstorf  
Tel.: +49 5031 - 96 03 495  
E-Mail: [hannover.west@von-poll.com](mailto:hannover.west@von-poll.com)

*Vers la clause de non-responsabilité de von Poll Immobilien GmbH*

---

[www.von-poll.com](http://www.von-poll.com)