

Weil am Rhein

Wohnen über zwei Ebenen – mit Sicht auf die Roche Towers

CODE DU BIEN: 25090025



www.von-poll.com

PRIX D'ACHAT: 370.000 EUR • SURFACE HABITABLE: ca. 144 m² • PIÈCES: 5

CODE DU BIEN: 25090025 - 79576 Weil am Rhein

- **En un coup d'œil**
- **La propriété**
- **Informations énergétiques**
- **Plans d'étage**
- **Une première impression**
- **Tout sur l'emplacement**
- **Contact**

CODE DU BIEN: 25090025 - 79576 Weil am Rhein

En un coup d'œil

| | |
|------------------------|-------------------------------|
| CODE DU BIEN | 25090025 |
| Surface habitable | ca. 144 m ² |
| Étage | 3 |
| Pièces | 5 |
| Chambres à coucher | 3 |
| Salles de bains | 1 |
| Année de construction | 1965 |
| Place de stationnement | 1 x surface libre, 1 x Garage |

| | |
|------------------------------|---|
| Prix d'achat | 370.000 EUR |
| Type | Maisonette |
| Commission pour le locataire | Käuferprovision beträgt 3,57 % (inkl. MwSt.) des beurkundeten Kaufpreises |
| Modernisation / Rénovation | 2010 |
| État de la propriété | Bon état |
| Technique de construction | massif |
| Aménagement | WC invités, Cheminée, Bloc-cuisine, Balcon |

CODE DU BIEN: 25090025 - 79576 Weil am Rhein

Informations énergétiques

| | | | |
|--|----------------------------|--|-----------------------------------|
| Chauffage | Huile | Certification énergétique | Diagnostic énergétique |
| Certification énergétique valable jusqu'au | 09.04.2036 | Consommation d'énergie | 136.00 kWh/m²a |
| Source d'alimentation | Combustible liquide | Classement énergétique | E |
| | | Année de construction selon le certificat énergétique | 1965 |

CODE DU BIEN: 25090025 - 79576 Weil am Rhein

La propriété



CODE DU BIEN: 25090025 - 79576 Weil am Rhein

La propriété



CODE DU BIEN: 25090025 - 79576 Weil am Rhein

La propriété



CODE DU BIEN: 25090025 - 79576 Weil am Rhein

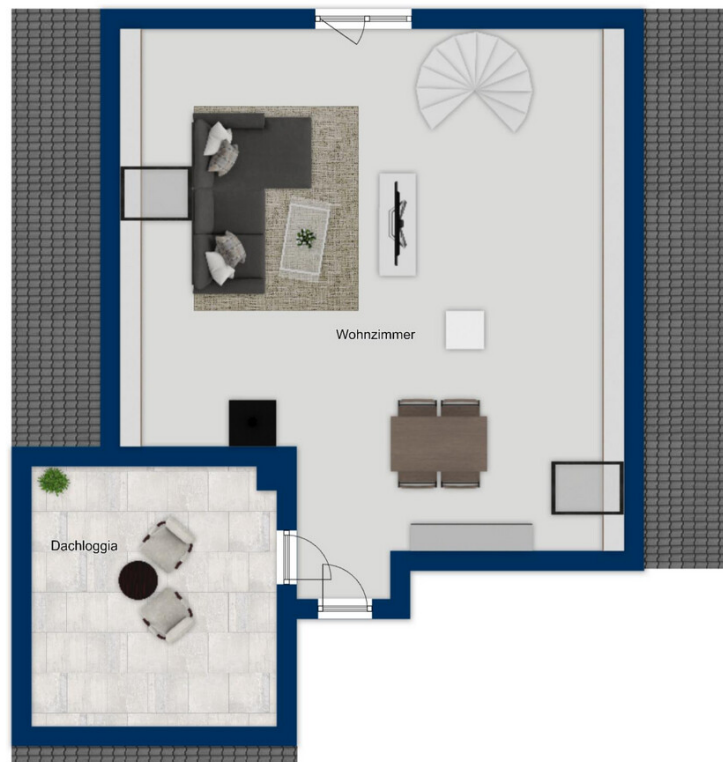
La propriété



CODE DU BIEN: 25090025 - 79576 Weil am Rhein

Plans d'étage





Ce plan n'est pas à l'échelle. Les documents nous ont été remis par le client. Pour cette raison, nous ne pouvons pas garantir l'exactitude des informations.

CODE DU BIEN: 25090025 - 79576 Weil am Rhein

Une première impression

VON POLL IMMOBILIEN Lörrach präsentiert Ihnen diese großzügige Maisonette-Wohnung mit einer Wohnfläche von ca. 144 m².

Die Wohnung erstreckt sich über zwei Ebenen und bietet mit insgesamt fünf Zimmern vielseitige Nutzungsmöglichkeiten. Ideal für Familien, Paare mit Platzbedarf oder für die Kombination aus Wohnen und Arbeiten.

Bereits beim Eintreten überzeugt das durchdachte Raumkonzept mit einer angenehmen Großzügigkeit und flexiblen Gestaltungsmöglichkeiten. Drei gut geschnittene Schlafzimmer bieten individuelle Rückzugsorte, ob als Kinderzimmer, Homeoffice oder persönlichen Ruhebereich.

Der offen gestaltete Wohn- und Essbereich bildet das Herzstück der Wohnung und schafft eine einladende, helle Atmosphäre. Im Esszimmer befindet sich eine Wendeltreppe, die in das Dachgeschoss führt. Dort erwartet Sie ein großzügiges Wohnzimmer mit direktem Zugang zur Dach-Loggia. Von hier aus genießen Sie einen traumhaften Ausblick auf die markanten Roche-Türme in Basel. Ein besonderes Highlight, das diesem Zuhause eine außergewöhnliche Note verleiht.

Die Küche sowie das Badezimmer und das separate WC wurden im Jahr 2010 umfassend modernisiert und präsentieren sich in einem zeitgemäßen und funktionalen Zustand. Für zusätzliche Wohnqualität sorgt der im Jahr 2011 installierte Schwedenofen, der insbesondere in den kühleren Monaten eine behagliche Atmosphäre schafft. Beheizt wird die Wohnung über eine zentrale Ölheizung, die eine solide und bewährte Wärmeversorgung gewährleistet.

Auch in puncto Komfort überzeugt die Immobilie: Zur Wohnung gehören eine eigene Garage sowie ein Außenstellplatz direkt davor, was Ihnen bequemes und unkompliziertes Parken ermöglicht.

Ein Kellerraum rundet dieses Immobilienangebot ab.

Diese Maisonette-Wohnung vereint großzügiges Wohnen, eine durchdachte Aufteilung und attraktive Ausblicke zu einem rundum überzeugenden Gesamtpaket. Hier finden Sie den idealen Ort, um Ihre individuellen Wohnideen zu verwirklichen.

Das Hausgeld beläuft sich auf ca. 260 € (inkl. Heizung, exkl. Strom) im Monat.

Überzeugen Sie sich selbst von den Vorzügen dieser besonderen Immobilie und vereinbaren Sie noch heute einen Besichtigungstermin. Wir freuen uns auf Ihre Anfrage.

CODE DU BIEN: 25090025 - 79576 Weil am Rhein

Tout sur l'emplacement

Bei dieser Wohnung in Weil am Rhein, direkt im lebendigen Stadtzentrum, erwartet Sie ein urbanes Wohnumfeld mit hoher Aufenthaltsqualität und allem, was das tägliche Leben komfortabel und abwechslungsreich macht. Die Wohnung befindet sich mitten an der zentralen Achse der Stadt – umgeben von Cafés, Restaurants, Bäckereien, kleinen Läden und allen wichtigen Einrichtungen des täglichen Bedarfs.

Hier spielt sich das Leben direkt vor der Haustür ab: morgens ein Kaffee im Lieblingscafé, mittags ein schneller Einkauf um die Ecke und abends ein spontaner Restaurantbesuch – alles ist in wenigen Schritten erreichbar. Die hervorragende Infrastruktur sorgt dafür, dass alle wichtigen Anlaufstellen des täglichen Lebens bequem erreichbar sind, was den Alltag für Familien, Paare und Singles gleichermaßen entspannt gestaltet.

Der Berliner Platz mit seinen vielfältigen Einkaufsmöglichkeiten, Grünbereichen und der zentralen Bushaltestelle ist in nur etwa 2–3 Gehminuten erreichbar und bildet einen wichtigen Treffpunkt im Stadtleben. Hier verbinden sich Mobilität, Begegnung und urbanes Flair auf natürliche Weise. Diese ausgezeichnete Erreichbarkeit erleichtert nicht nur den Schulweg, sondern auch Freizeitaktivitäten, kulinarische Entdeckungen und berufliche Pendelwege.

Auch die regionale Anbindung ist hervorragend: Der Bahnhof Weil am Rhein ist in wenigen Minuten erreichbar und bietet schnelle Verbindungen in die umliegenden Städte sowie ins Dreiländereck. Alternativ stehen mehrere Busverbindungen in unmittelbarer Nähe zur Verfügung, die eine flexible und unkomplizierte Mobilität im Alltag ermöglichen.

Neben der urbanen Infrastruktur laden nahegelegene Plätze und Grünflächen immer wieder zu kurzen Auszeiten im Freien ein – perfekt, um das Stadtleben entspannt zu ergänzen. Sportangebote, kulturelle Einrichtungen und ein vielseitiges gastronomisches Angebot sorgen zusätzlich für ein dynamisches und abwechslungsreiches Lebensumfeld.

Diese Adresse steht für ein echtes Innenstadtleben: zentral, lebendig und vielseitig. Ideal für alle, die kurze Wege, urbanes Flair und die direkte Nähe zum Geschehen schätzen – und dabei den Komfort eines hervorragend angebundenen Wohnstandorts genießen möchten.

Und sollte es doch einmal weiter weg gehen: Den Flughafen Basel / Mulhouse / Freiburg mit zahlreichen Zielen erreichen Sie in einer Viertelstunde.

CODE DU BIEN: 25090025 - 79576 Weil am Rhein

Contact

Pour de plus amples informations, veuillez contacter votre personne de contact :

Fee Kibling & Patric Widmer

Haagener Straße 1, 79539 Lörrach

Tel.: +49 7621 - 91 38 09 0

E-Mail: loerrach@von-poll.com

Vers la clause de non-responsabilité de von Poll Immobilien GmbH

www.von-poll.com