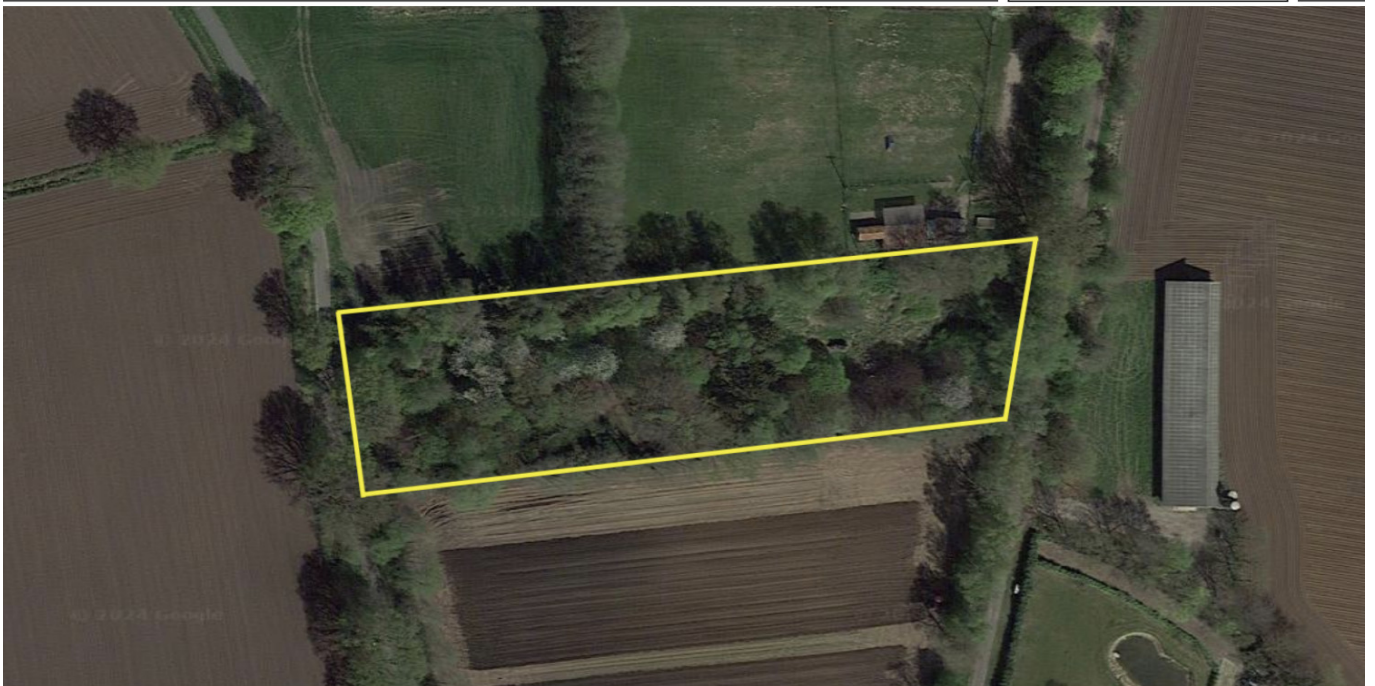


Nordhorn

Un paradis naturel près de la ville : environ 7000 m² pour les jardiniers amateurs

CODE DU BIEN: 24242046



www.von-poll.com

PRIX D'ACHAT: 69.000 EUR • SUPERFICIE DU TERRAIN: 6.996 m²

CODE DU BIEN: 24242046 - 48531 Nordhorn

- [En un coup d'œil](#)
- [La propriété](#)
- [Une première impression](#)
- [Tout sur l'emplacement](#)
- [Plus d'informations](#)
- [Contact](#)

CODE DU BIEN: 24242046 - 48531 Nordhorn

En un coup d'œil

CODE DU BIEN	24242046	Prix d'achat	69.000 EUR
		Type d'objet	Plot
		Commission pour le locataire	Käuferprovision beträgt 5,95 % (inkl. MwSt.) des beurkundeten Kaufpreises

CODE DU BIEN: 24242046 - 48531 Nordhorn

La propriété



CODE DU BIEN: 24242046 - 48531 Nordhorn

Une première impression

À vendre : un généreux terrain d'environ 6 996 m², offrant de nombreuses possibilités d'aménagement. Sa superficie généreuse le rend idéal pour les loisirs en pleine nature. Le terrain, avec sa végétation existante, est particulièrement adapté à l'apiculture. De plus, la propriété est située dans un endroit calme et facilement accessible. La voie d'accès est dégagée et bien entretenue, facilitant l'accès au terrain et simplifiant le transport de matériaux ou de récoltes. La proximité des grands axes routiers permet également des liaisons rapides avec les villes et marchés voisins, simplifiant considérablement la logistique. Ce terrain est idéal pour les agriculteurs amateurs, offrant d'excellentes conditions pour concrétiser leurs projets agricoles et cultiver une variété de plantes. Les personnes intéressées ont une occasion rare d'acquérir un terrain dont la taille et l'emplacement offrent une multitude de possibilités. Nous serons heureux de vous fournir de plus amples informations sur demande. Saisissez cette opportunité et réalisez vos projets sur cette propriété spacieuse.

CODE DU BIEN: 24242046 - 48531 Nordhorn

Tout sur l'emplacement

Nordhorn ist die Kreisstadt und mit ca. 57.000 Einwohnern die größte Stadt des Landkreises Grafschaft Bentheim. Die Stadt liegt im äußersten Südwesten von Niedersachsen, ist eine Mitgliedsgemeinde der Euregio und grenzt direkt an die Niederlande.

Sie wird auch Wasserstadt genannt, da sie von mehreren Kanälen durchzogen ist und das Stadtzentrum von zwei Armen der Vechte umschlossen ist.

Die nächstgrößere Stadt auf niederländischer Seite ist Enschede, ca. 33 km südwestlich von Nordhorn. Auf deutscher Seite sind Münster und Osnabrück die nächstgelegenen größeren Städte.

Die B213 sowie die B403 sind nur ca. 5 Autominuten entfernt, sodass die umliegenden Ortschaften sowie die A30 und A31 gut zu erreichen sind. Das Stadtzentrum liegt nur wenige Fahrrad-Minuten entfernt und bietet als Mittelzentrum eine gute Infrastruktur.

CODE DU BIEN: 24242046 - 48531 Nordhorn

Plus d'informations

GELDWÄSCHE: Als Immobilienmaklerunternehmen ist die von Poll Immobilien GmbH nach § 2 Abs. 1 Nr. 14 und § 11 Abs. 1, 2 Geldwäschegesetz (GwG) dazu verpflichtet, bei der Begründung einer Geschäftsbeziehung die Identität des Vertragspartners festzustellen und zu überprüfen, bzw. sobald ein ernsthaftes Interesse an der Durchführung des Immobilienkaufvertrages besteht. Hierzu ist es erforderlich, dass wir nach § 11 Abs. 4 GwG die relevanten Daten Ihres Personalausweises festhalten (wenn Sie als natürliche Person handeln) – beispielsweise mittels einer Kopie. Bei einer juristischen Person benötigen wir eine Kopie des Handelsregisterauszugs, aus welchem der wirtschaftlich Berechtigte hervorgeht. Das Geldwäschegesetz sieht vor, dass der Makler die Kopien bzw. Unterlagen fünf Jahre aufbewahren muss. Als unser Vertragspartner haben Sie auch eine Mitwirkungspflicht nach § 11 Abs. 6 GwG.

HAFTUNG: Wir weisen darauf hin, dass die von uns weitergegebenen Objektinformationen, Unterlagen, Pläne etc. vom Verkäufer bzw. Vermieter stammen. Eine Haftung für die Richtigkeit oder Vollständigkeit der Angaben übernehmen wir daher nicht. Es obliegt daher unseren Kunden, die darin enthaltenen Objektinformationen und Angaben auf ihre Richtigkeit hin zu überprüfen. Alle Immobilienangebote sind freibleibend und vorbehaltlich Irrtümer, Zwischenverkauf- und Vermietung oder sonstiger Zwischenverwertung.

UNSER SERVICE FÜR SIE ALS EIGENTÜMER:

Planen Sie den Verkauf oder die Vermietung Ihrer Immobilie, so ist es für Sie wichtig, deren Marktwert zu kennen. Lassen Sie kostenfrei und unverbindlich den aktuellen Wert Ihrer Immobilie professionell durch einen unserer Immobilienspezialisten einschätzen. Unser bundesweites und internationales Netzwerk ermöglicht es uns, Verkäufer bzw. Vermieter und Interessenten

bestmöglich zusammenzuführen.

CODE DU BIEN: 24242046 - 48531 Nordhorn

Contact

Pour de plus amples informations, veuillez contacter votre personne de contact :

Georg H. Pauling

Bentheimer Straße 9, 48529 Nordhorn

Tel.: +49 5921 - 71 39 93 0

E-Mail: grafschaft.bentheim@von-poll.com

Vers la clause de non-responsabilité de von Poll Immobilien GmbH

www.von-poll.com