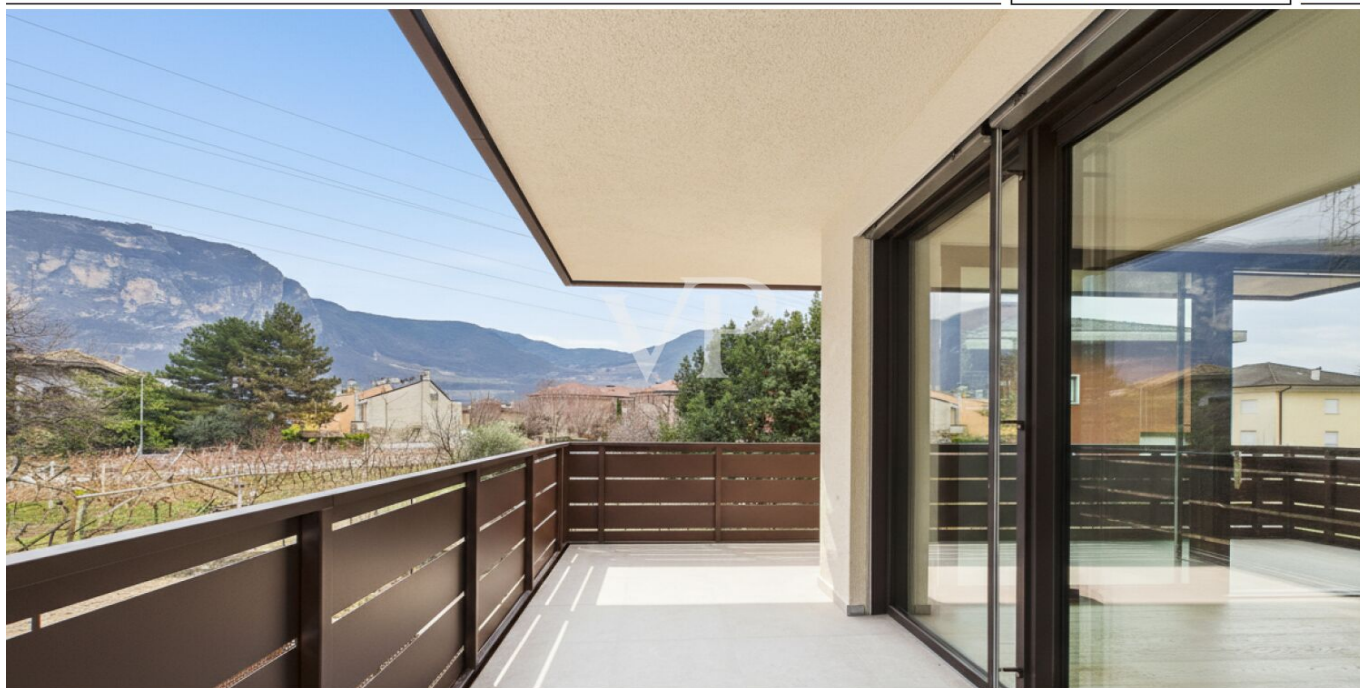


Mezzocorona

## C/4 : Appartement moderne et lumineux de trois pièces avec terrasse

CODE DU BIEN: IT264152742



[www.von-poll.it](http://www.von-poll.it)

PRIX D'ACHAT: 0 EUR • SURFACE HABITABLE: ca. 108 m<sup>2</sup> • PIÈCES: 3

CODE DU BIEN: IT264152742 - 38016 Mezzocorona

- En un coup d'œil
- La propriété
- Informations énergétiques
- Plans d'étage
- Une première impression
- Détails des commodités
- Tout sur l'emplacement
- Contact

**CODE DU BIEN: IT264152742 - 38016 Mezzocorona**

## En un coup d'œil

CODE DU BIEN	IT264152742
Surface habitable	ca. 108 m²
Etage	1
Pièces	3
Chambres à coucher	2
Salles de bains	2
Année de construction	2025

Prix d'achat	Sur demande
Type	Etage
Commission pour le locataire	Soggetto a provvigione
Surface total	ca. 108 m²
Aménagement	Terrasse

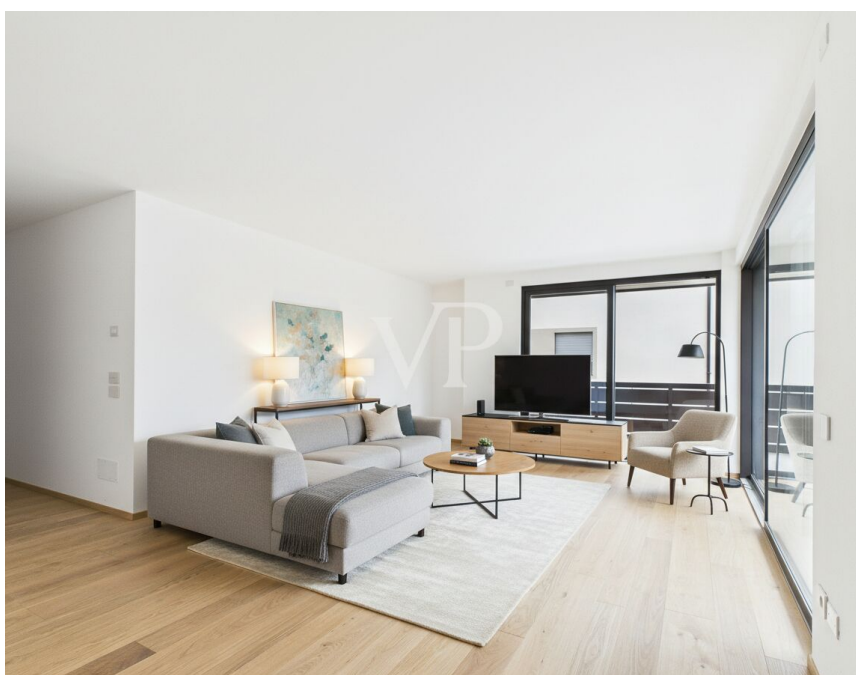
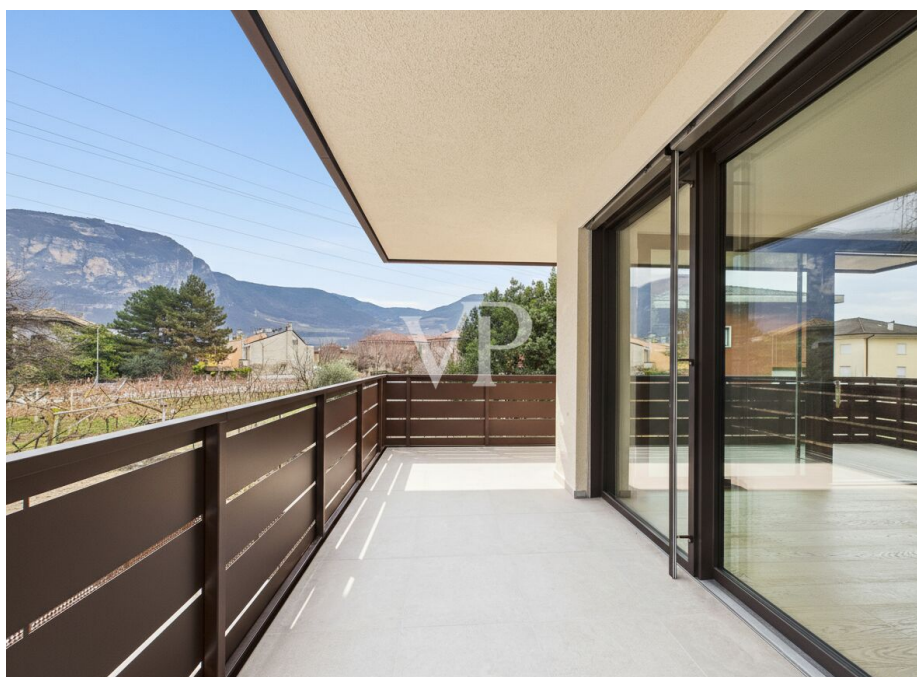
CODE DU BIEN: IT264152742 - 38016 Mezzocorona

## Informations énergétiques

Type de chauffage	Chauffage par le sol	Certification énergétique	Diagnostic énergétique
Chauffage	Pompe à chaleur hydraulique/pneumatique	Consommation d'énergie	30.00 kWh/m²a
Certification énergétique valable jusqu'au	20.03.2034	Classement énergétique	A+
Source d'alimentation	Pompe à chaleur hydraulique/pneumatique		

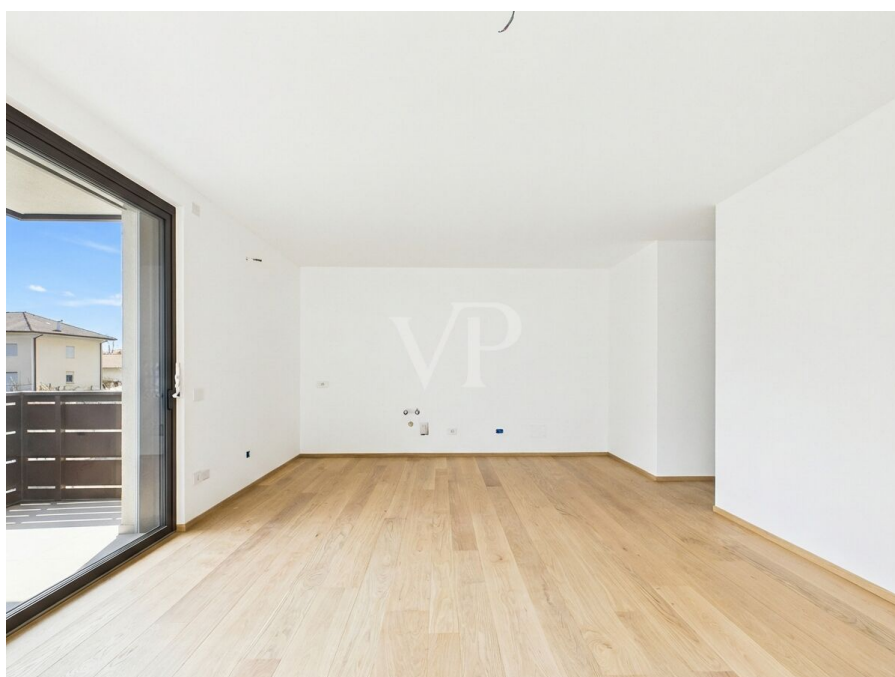
CODE DU BIEN: IT264152742 - 38016 Mezzocorona

## La propriété



CODE DU BIEN: IT264152742 - 38016 Mezzocorona

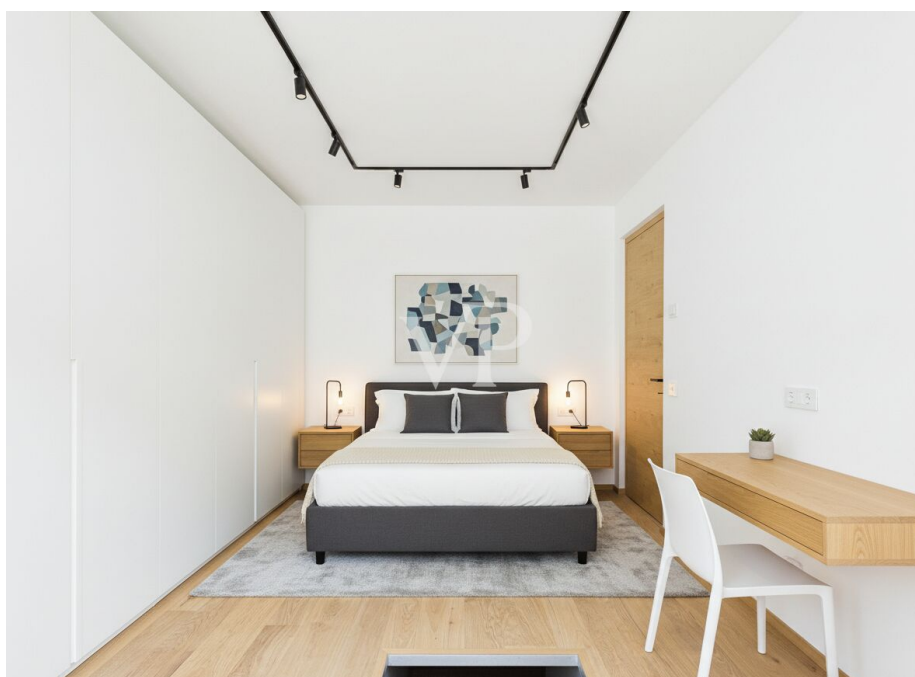
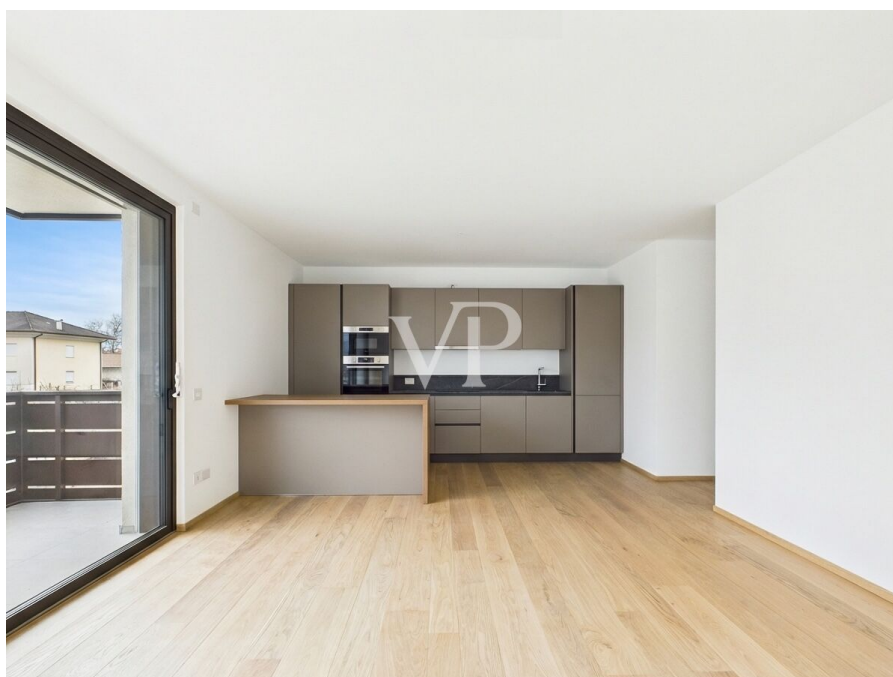
## La propriété





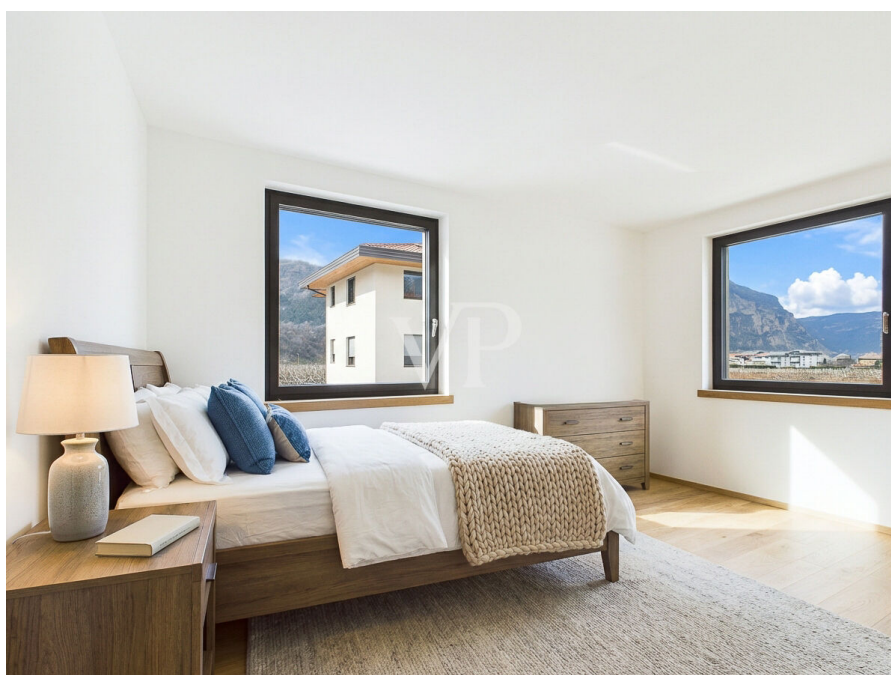
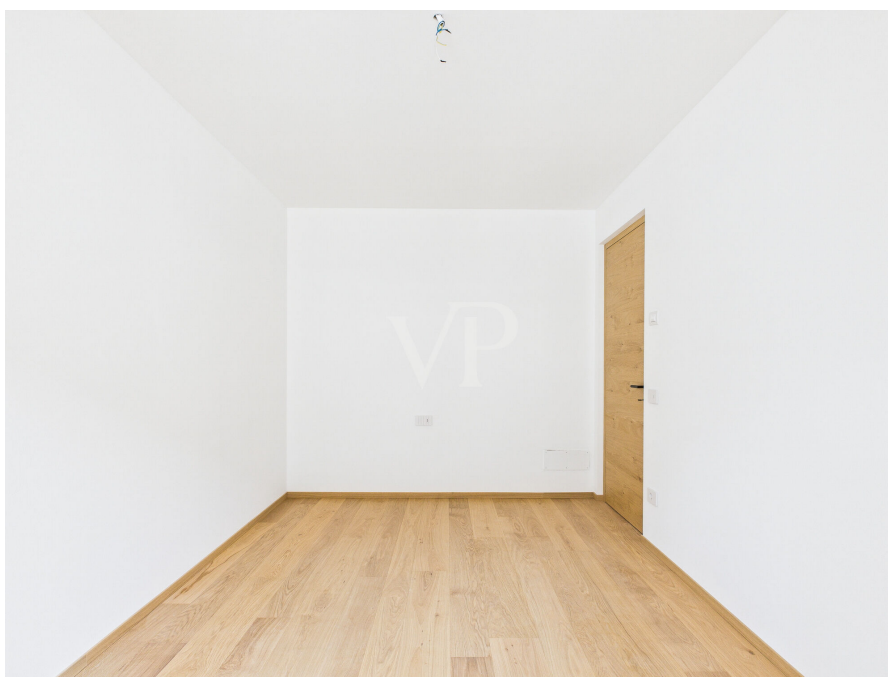
CODE DU BIEN: IT264152742 - 38016 Mezzocorona

## La propriété



CODE DU BIEN: IT264152742 - 38016 Mezzocorona

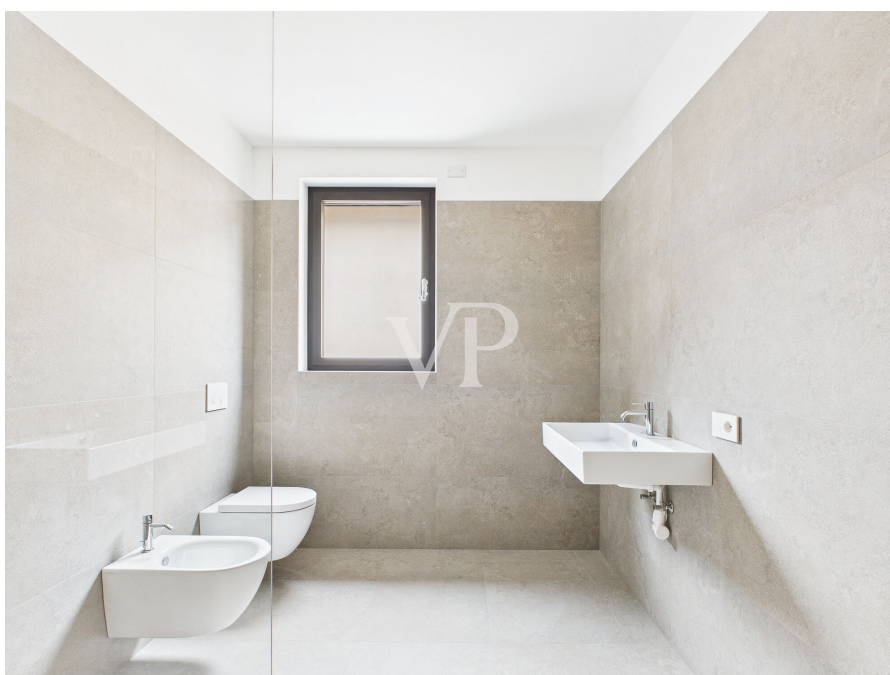
## La propriété





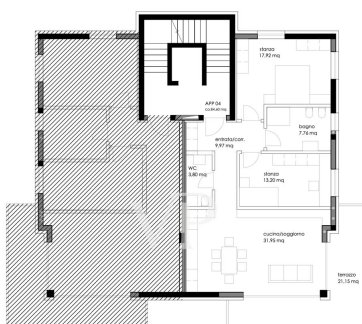
CODE DU BIEN: IT264152742 - 38016 Mezzocorona

## La propriété



CODE DU BIEN: IT264152742 - 38016 Mezzocorona

## Plans d'étage



EDIFICIO C\_lotto C.2  
PIANTA PIANO PRIMO - App 04  
SCALA 1:100

Ce plan n'est pas à l'échelle. Les documents nous ont été remis par le client. Pour cette raison, nous ne pouvons pas garantir l'exactitude des informations.

**CODE DU BIEN: IT264152742 - 38016 Mezzocorona**

## Une première impression

Ce prestigieux complexe résidentiel a été construit selon la norme Climate House la plus élevée (A+), ce qui signifie qu'il sera également classé pour son efficacité énergétique. La propriété est située au premier étage et se compose d'un hall d'entrée confortable, d'une salle à manger avec accès direct à la terrasse, de deux chambres doubles, d'une salle de bains de service et d'une salle de bains principale avec fenêtre. L'objet offre une excellente lumière naturelle. L'unité immobilière est équipée d'un système centralisé de chauffage et de refroidissement par le sol qui est géré de manière indépendante avec un contrôle pratique de la température individuelle des pièces, offrant une atmosphère spéciale de bien-être dans toutes les pièces. L'offre est complétée par deux places de parking et une cave incluses dans le prix. Fin de la construction en décembre 2025.

CODE DU BIEN: IT264152742 - 38016 Mezzocorona

## Détails des commodités

Panneaux photovoltaïques

Chauffage par le sol

Refroidissement par le sol

Accès handicapés

Maison climatique "A+

Ascenseur

Déshumidification

**CODE DU BIEN: IT264152742 - 38016 Mezzocorona**

## Tout sur l'emplacement

L'établissement est situé à Mezzocorona, dans la province de Trente. Ce village tranquille est entouré de vignobles verdoyants. Les amateurs de randonnée ou de VTT trouveront la montagne du même nom au-dessus de Mezzocorona, à laquelle on peut accéder de différentes manières : téléphérique, sentiers ou via ferrata. La montagne de Mezzocorona est sans aucun doute un lieu de calme et de détente.



**CODE DU BIEN: IT264152742 - 38016 Mezzocorona**

## Contact

Pour de plus amples informations, veuillez contacter votre personne de contact :

Christian Weissensteiner

---

Drususallee 265/Viale Druso 265, 39100 Bozen/Bolzano (BZ)

**Tel.:** +39 0471 20 90 20

**E-Mail:** [bozen@von-poll.com](mailto:bozen@von-poll.com)

*Vers la clause de non-responsabilité de von Poll Immobilien GmbH*

---

[www.von-poll.com](http://www.von-poll.com)