

Selva – Bolzano

Selva di Val Gardena - Appartement avec vue sur les Dolomites

CODE DU BIEN: IT254152629



www.von-poll.it

PRIX D'ACHAT: 1.550.000 EUR • PIÈCES: 4

CODE DU BIEN: IT254152629 - 39048 Selva – Bolzano

- En un coup d'œil
- La propriété
- Informations énergétiques
- Plans d'étage
- Une première impression
- Détails des commodités
- Tout sur l'emplacement
- Contact

CODE DU BIEN: IT254152629 - 39048 Selva – Bolzano

En un coup d'œil

CODE DU BIEN	IT254152629
Etage	1
Pièces	4
Chambres à coucher	2
Salles de bains	2
Année de construction	1965
Place de stationnement	1 x surface libre

Prix d'achat	1.550.000 EUR
Type	Etage
Commission pour le locataire	Soggetto a commissione
Surface total	ca. 110 m ²
Aménagement	Balcon

CODE DU BIEN: IT254152629 - 39048 Selva – Bolzano

Informations énergétiques

Type de chauffage	Chauffage centralisé
Chauffage	Gaz
Certification énergétique valable jusqu'au	18.10.2031
Source d'alimentation	Gaz

Certification énergétique	Diagnostic énergétique
Consommation d'énergie	69.46 kWh/m²a
Classement énergétique	C
Année de construction selon le certificat énergétique	1965

CODE DU BIEN: IT254152629 - 39048 Selva – Bolzano

La propriété



CODE DU BIEN: IT254152629 - 39048 Selva – Bolzano

La propriété



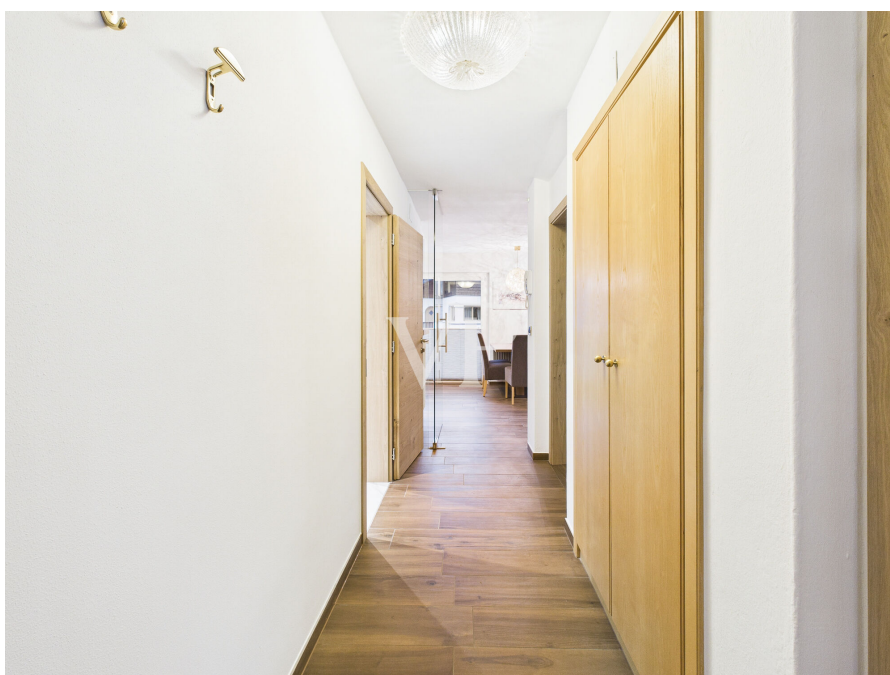
CODE DU BIEN: IT254152629 - 39048 Selva – Bolzano

La propriété



CODE DU BIEN: IT254152629 - 39048 Selva – Bolzano

La proprietà



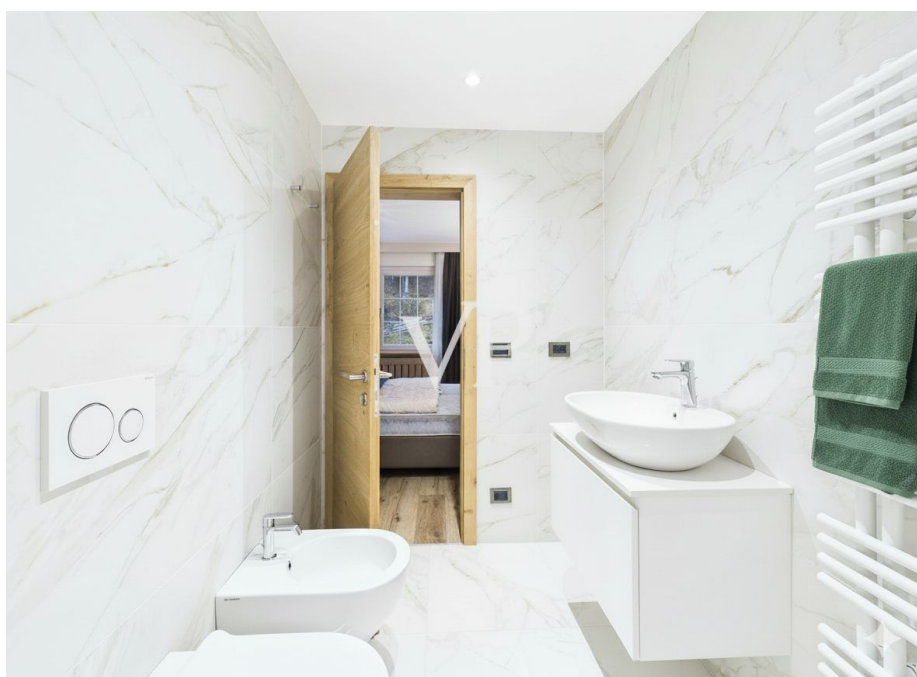
CODE DU BIEN: IT254152629 - 39048 Selva – Bolzano

La propriété



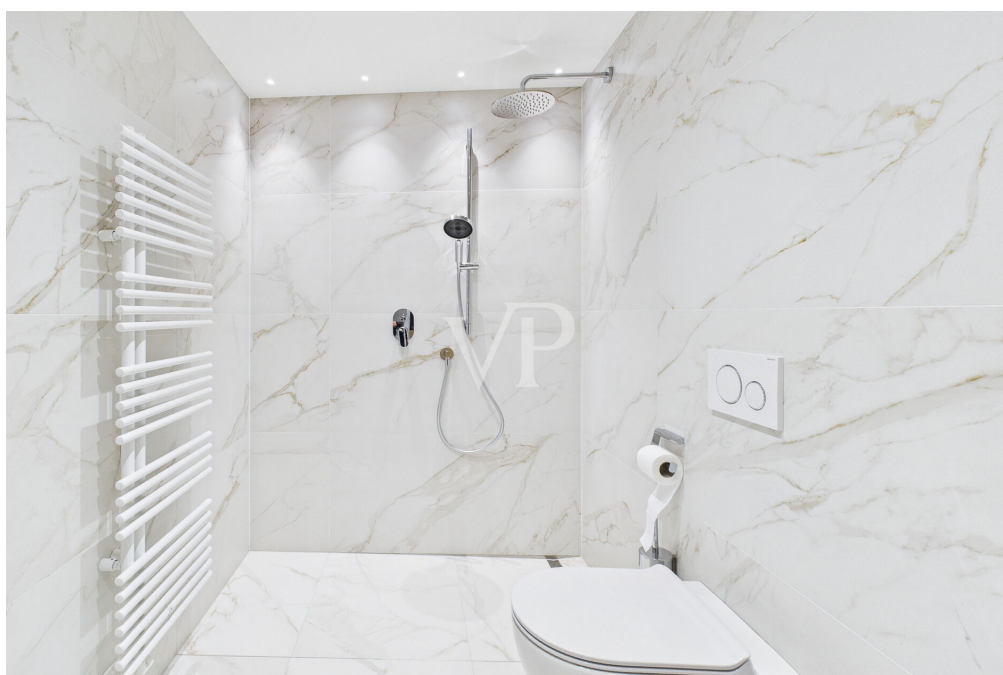
CODE DU BIEN: IT254152629 - 39048 Selva – Bolzano

La propriété



CODE DU BIEN: IT254152629 - 39048 Selva – Bolzano

La propriété



CODE DU BIEN: IT254152629 - 39048 Selva – Bolzano

La proprietà



CODE DU BIEN: IT254152629 - 39048 Selva – Bolzano

Plans d'étage



Ce plan n'est pas à l'échelle. Les documents nous ont été remis par le client. Pour cette raison, nous ne pouvons pas garantir l'exactitude des informations.

CODE DU BIEN: IT254152629 - 39048 Selva – Bolzano

Une première impression

Appartement de quatre pièces à vendre à Selva di Val Gardena, dans l'une des localités les plus exclusives et les plus recherchées des Dolomites, avec accès direct aux pistes de ski.

L'appartement se compose d'un salon avec cuisine ouverte, de deux chambres doubles, de deux salles de bains, d'un balcon et d'une place de parking réservée.

Une solution rare sur le marché, combinant une position privilégiée, un accès immédiat aux pistes de ski, un excellent potentiel de rentabilité et des espaces bien organisés, idéal à la fois comme maison de vacances et comme investissement.

Place de parking supplémentaire et licence touristique 100 000 euros

CODE DU BIEN: IT254152629 - 39048 Selva – Bolzano

Détails des commodités

Permis de location touristique pour 4 lits, revenu démontrable d'environ 50 000 € par an, pour environ 25 semaines de location par an.

CODE DU BIEN: IT254152629 - 39048 Selva – Bolzano

Tout sur l'emplacement

Selva di Val Gardena est l'une des stations les plus exclusives et les plus recherchées des Dolomites, le cœur battant du domaine skiable de Sellaronda et une destination de choix pour les amoureux de la montagne tout au long de l'année. Le village offre un équilibre parfait entre nature intacte, services de haut niveau et qualité de vie : les pistes de ski et les sentiers sont facilement accessibles, tout comme les restaurants, les magasins, les remontées mécaniques et les structures d'hébergement de prestige.

Vivre à Selva, c'est vivre face à l'un des paysages les plus emblématiques du monde, dans un contexte ordonné, soigné et sûr, avec une forte valeur à la fois comme résidence secondaire et comme investissement immobilier dans un marché stable et à forte demande.

CODE DU BIEN: IT254152629 - 39048 Selva – Bolzano

Contact

Pour de plus amples informations, veuillez contacter votre personne de contact :

Christian Weissensteiner

Drususallee 265/Viale Druso 265, 39100 Bozen/Bolzano (BZ)

Tel.: +39 0471 20 90 20

E-Mail: bozen@von-poll.com

Vers la clause de non-responsabilité de von Poll Immobilien GmbH

www.von-poll.com