

Ludwigshafen am Rhein

# Angebotsverfahren: Ihre Chance auf mehr Raum – sanierungsbedürftige Doppelhaushälfte mit Potenzial

CODE DU BIEN: 26239674



[www.von-poll.com](http://www.von-poll.com)

**PRIX D'ACHAT: 280.000 EUR • SURFACE HABITABLE: ca. 82 m<sup>2</sup> • PIÈCES: 3 • SUPERFICIE DU TERRAIN: 720 m<sup>2</sup>**

**CODE DU BIEN: 26239674 - 67065 Ludwigshafen am Rhein**

- **En un coup d'œil**
- **La propriété**
- **Informations énergétiques**
- **Une première impression**
- **Détails des commodités**
- **Tout sur l'emplacement**
- **Plus d'informations**
- **Contact**

**CODE DU BIEN: 26239674 - 67065 Ludwigshafen am Rhein**

## En un coup d'œil

<b>CODE DU BIEN</b>	<b>26239674</b>	<b>Prix d'achat</b>	<b>280.000 EUR</b>
<b>Surface habitable</b>	<b>ca. 82 m<sup>2</sup></b>	<b>Type de bien</b>	<b>Maison individuelle</b>
<b>Type de toiture</b>	<b>à deux versants</b>	<b>Commission pour le locataire</b>	<b>Käuferprovision beträgt 2,7 % (inkl. MwSt.) des beurkundeten Kaufpreises</b>
<b>Pièces</b>	<b>3</b>	<b>Technique de construction</b>	<b>massif</b>
<b>Chambres à coucher</b>	<b>2</b>	<b>Aménagement</b>	<b>Jardin / utilisation partagée</b>
<b>Salles de bains</b>	<b>1</b>		
<b>Année de construction</b>	<b>1936</b>		
<b>Place de stationnement</b>	<b>2 x Garage</b>		

CODE DU BIEN: 26239674 - 67065 Ludwigshafen am Rhein

## Informations énergétiques

Type de chauffage	<b>Chauffage centralisé</b>	Certification énergétique	<b>Diagnostic énergétique</b>
Chauffage	<b>Gaz</b>	Consommation d'énergie	<b>599.70 kWh/m<sup>2</sup>a</b>
Certification énergétique valable jusqu'au	<b>10.03.2035</b>	Classement énergétique	<b>H</b>
Source d'alimentation	<b>Gaz</b>	Année de construction selon le certificat énergétique	<b>1936</b>

CODE DU BIEN: 26239674 - 67065 Ludwigshafen am Rhein

## La propriété



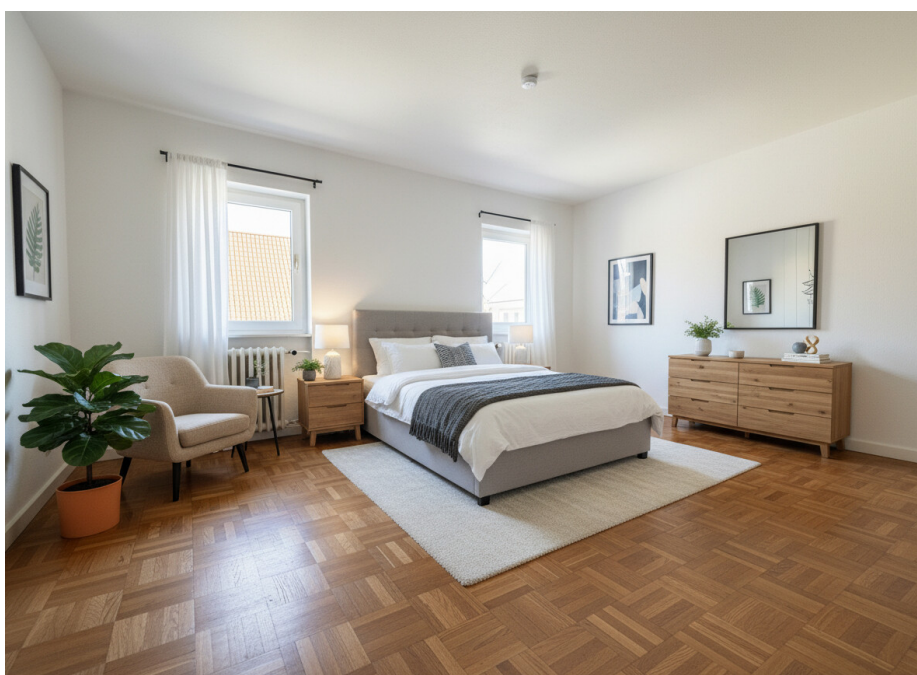
CODE DU BIEN: 26239674 - 67065 Ludwigshafen am Rhein

## La propriété



CODE DU BIEN: 26239674 - 67065 Ludwigshafen am Rhein

## La propriété



CODE DU BIEN: 26239674 - 67065 Ludwigshafen am Rhein

## La propriété



CODE DU BIEN: 26239674 - 67065 Ludwigshafen am Rhein

## La propriété



CODE DU BIEN: 26239674 - 67065 Ludwigshafen am Rhein

## La propriété



CODE DU BIEN: 26239674 - 67065 Ludwigshafen am Rhein

## La propriété



**CODE DU BIEN: 26239674 - 67065 Ludwigshafen am Rhein**

## **Une première impression**

**Sanierungsbedürftige Doppelhaushälfte mit Potenzial – Ihr Projekt für die Zukunft.**

**Zum Verkauf steht eine sanierungsbedürftige Doppelhaushälfte aus dem Jahr 1936, die als Abrissobjekt mit erheblichem Entwicklungspotenzial auf einer Grundstücksfläche von 720 m<sup>2</sup> überzeugt. Die derzeitige Wohnfläche von ca. 82 m<sup>2</sup> verteilt sich auf drei Zimmer, darunter zwei Schlafzimmer und ein Badezimmer.**

**Die Raumaufteilung ermöglicht ein gemütliches Wohnen, jedoch befindet sich das Objekt in einem Zustand, der eine vollständige Sanierung oder einen Abriss mit Neubau erforderlich macht. Die vorhandene Infrastruktur umfasst eine Gasheizung, die zuletzt 2005 erneuert wurde und für eine gleichmäßige Wärmeverteilung sorgt. Die Ausstattung des Hauses ist eher einfach, was bei einer Modernisierung oder Neugestaltung berücksichtigt werden sollte.**

**Die Doppelhaushälfte verfügt über zwei Garagen, die ausreichend Platz für Fahrzeuge bieten. Zusätzlich gibt es einen Geräteschuppen direkt am Haus sowie einen weiteren Schuppen im hinteren Bereich des Gartens, die praktischen Stauraum für Gartengeräte und andere Utensilien bieten. Das weitläufige Grundstück eröffnet zahlreiche Nutzungsmöglichkeiten und Raum für kreative Ideen.**

**Diese Immobilie richtet sich an Käufer, die entweder eine umfassende Sanierung in Betracht ziehen oder das Grundstück für ein neues Bauvorhaben nutzen möchten. Die Lage bietet gute Anbindungen an die umliegende Infrastruktur und stellt eine interessante Option für Bauträger oder private Bauherren dar, die ihre individuellen Wohnwünsche realisieren möchten.**

**Gerne können Sie Ihr Angebot über dem angegebenen Angebotspreis abgeben, damit der Eigentümer entscheiden kann, ob er dieses annehmen möchte.**

**Nutzen Sie diese Chance, Ihre Vision von einem maßgeschneiderten Zuhause umzusetzen! Für weitere Informationen oder zur Vereinbarung eines Besichtigungstermins stehen wir Ihnen jederzeit zur Verfügung.**

**CODE DU BIEN: 26239674 - 67065 Ludwigshafen am Rhein**

## **Détails des commodités**

- 2 Garagen
- Geräteschuppen am Haus
- Schuppen im hinteren Gartenbereich

**CODE DU BIEN: 26239674 - 67065 Ludwigshafen am Rhein**

## **Tout sur l'emplacement**

Ludwigshafen am Rhein liegt im Herzen der Metropolregion Rhein-Neckar und zeichnet sich durch seine zentrale Lage und eine hervorragende Infrastruktur aus. Die Stadt bietet eine angenehme Mischung aus städtischem Leben und naturnahen Rückzugsmöglichkeiten. Zu den grünen Oasen der Umgebung gehört der Ebertpark, der zum Entspannen, Spazieren oder Joggen einlädt. Für kulturelle Highlights sorgen Einrichtungen wie das Theater im Pfalzbau oder die Wilhelm-Hack-Galerie, die eine der bedeutendsten Sammlungen moderner Kunst in der Region beherbergt.

Die Verkehrsanbindung ist ausgezeichnet: Die Autobahnen A650, A61 und A6 sind schnell erreichbar, ebenso wie der Hauptbahnhof Ludwigshafen, der Verbindungen in alle wichtigen Städte der Region bietet. Der öffentliche Nahverkehr wird durch ein dichtes Netz an Straßenbahn- und Buslinien ergänzt, die auch eine bequeme Anbindung an die benachbarte Stadt Mannheim gewährleisten.

Einkaufsmöglichkeiten, Restaurants und Cafés sind zahlreich vorhanden, darunter die beliebte Rhein-Galerie, die mit ihrem breiten Angebot an Geschäften und Gastronomie überzeugt. Ludwigshafen verbindet städtischen Komfort mit vielfältigen Freizeitmöglichkeiten und einer optimalen Infrastruktur.

**CODE DU BIEN: 26239674 - 67065 Ludwigshafen am Rhein**

## **Plus d'informations**

**GELDWÄSCHE:** Als Immobilienmaklerunternehmen ist die von Poll Immobilien GmbH nach § 2 Abs. 1 Nr. 14 und § 11 Abs. 1, 2 Geldwäschegesetz (GwG) dazu verpflichtet, bei der Begründung einer Geschäftsbeziehung die Identität des Vertragspartners festzustellen und zu überprüfen, bzw. sobald ein ernsthaftes Interesse an der Durchführung des Immobilienkaufvertrages besteht. Hierzu ist es erforderlich, dass wir nach § 11 Abs. 4 GwG die relevanten Daten Ihres Personalausweises festhalten (wenn Sie als natürliche Person handeln) – beispielsweise mittels einer Kopie. Bei einer juristischen Person benötigen wir eine Kopie des Handelsregisterauszugs, aus welchem der wirtschaftlich Berechtigte hervorgeht. Das Geldwäschegesetz sieht vor, dass der Makler die Kopien bzw. Unterlagen fünf Jahre aufbewahren muss. Als unser Vertragspartner haben Sie auch eine Mitwirkungspflicht nach § 11 Abs. 6 GwG.

**HAFTUNG:** Wir weisen darauf hin, dass die von uns weitergegebenen Objektinformationen, Unterlagen, Pläne etc. vom Verkäufer bzw. Vermieter stammen. Eine Haftung für die Richtigkeit oder Vollständigkeit der Angaben übernehmen wir daher nicht. Es obliegt daher unseren Kunden, die darin enthaltenen Objektinformationen und Angaben auf ihre Richtigkeit hin zu überprüfen. Alle Immobilienangebote sind freibleibend und vorbehaltlich Irrtümer, Zwischenverkauf- und Vermietung oder sonstiger Zwischenverwertung.

### **UNSER SERVICE FÜR SIE ALS EIGENTÜMER:**

Planen Sie den Verkauf oder die Vermietung Ihrer Immobilie, so ist es für Sie wichtig, deren Marktwert zu kennen. Lassen Sie kostenfrei und unverbindlich den aktuellen Wert Ihrer Immobilie professionell durch einen unserer Immobilienspezialisten einschätzen. Unser bundesweites und internationales Netzwerk ermöglicht es uns, Verkäufer bzw. Vermieter und Interessenten bestmöglich zusammenzuführen.

**CODE DU BIEN: 26239674 - 67065 Ludwigshafen am Rhein**

## Contact

**Pour de plus amples informations, veuillez contacter votre personne de contact :**

**Gernot Heiss**

---

**Amtsgasse 1, 69469 Weinheim**  
**Tel.: +49 6201 - 87 45 24 0**  
**E-Mail: [weinheim@von-poll.com](mailto:weinheim@von-poll.com)**

*Vers la clause de non-responsabilité de von Poll Immobilien GmbH*

---

**[www.von-poll.com](http://www.von-poll.com)**