

Hamburg / Poppenbüttel – Poppenbüttel

## Exklusive Singlewohnung im schönsten Poppenbüttel!

*CODE DU BIEN: 26101002*



[www.von-poll.com](http://www.von-poll.com)

**PRIX DE LOYER: 1.050 EUR • SURFACE HABITABLE: ca. 67 m<sup>2</sup> • PIÈCES: 2**

CODE DU BIEN: 26101002 - 22399 Hamburg / Poppenbüttel – Poppenbüttel

- En un coup d'œil
- La propriété
- Informations énergétiques
- Une première impression
- Tout sur l'emplacement
- Plus d'informations
- Contact

CODE DU BIEN: 26101002 - 22399 Hamburg / Poppenbüttel – Poppenbüttel

## En un coup d'œil

CODE DU BIEN	26101002
Surface habitable	ca. 67 m²
Disponible à partir du	01.03.2026
Etage	1
Pièces	2
Chambres à coucher	1
Salles de bains	1
Année de construction	2018
Place de stationnement	1 x Abri de voitures, 100 EUR (Location)

Prix de loyer	1.050 EUR
Coûts supplémentaires	300 EUR
Type	Etage
État de la propriété	Excellent Etat
Technique de construction	massif
Surface de plancher	ca. 15 m²
Aménagement	WC invités, Balcon

CODE DU BIEN: 26101002 - 22399 Hamburg / Poppenbüttel – Poppenbüttel

## Informations énergétiques

Type de chauffage	Chauffage par le sol
Chauffage	Gaz
Certification énergétique valable jusqu'au	23.09.2028
Source d'alimentation	Gaz

Certification énergétique	Diagnostic énergétique
Consommation d'énergie	45.60 kWh/m²a
Classement énergétique	A
Année de construction selon le certificat énergétique	2018

CODE DU BIEN: 26101002 - 22399 Hamburg / Poppenbüttel – Poppenbüttel

## La propriété





CODE DU BIEN: 26101002 - 22399 Hamburg / Poppenbüttel – Poppenbüttel

## La propriété



CODE DU BIEN: 26101002 - 22399 Hamburg / Poppenbüttel – Poppenbüttel

## La propriété





CODE DU BIEN: 26101002 - 22399 Hamburg / Poppenbüttel – Poppenbüttel

## La propriété





CODE DU BIEN: 26101002 - 22399 Hamburg / Poppenbüttel – Poppenbüttel

## La propriété



CODE DU BIEN: 26101002 - 22399 Hamburg / Poppenbüttel – Poppenbüttel

## La propriété





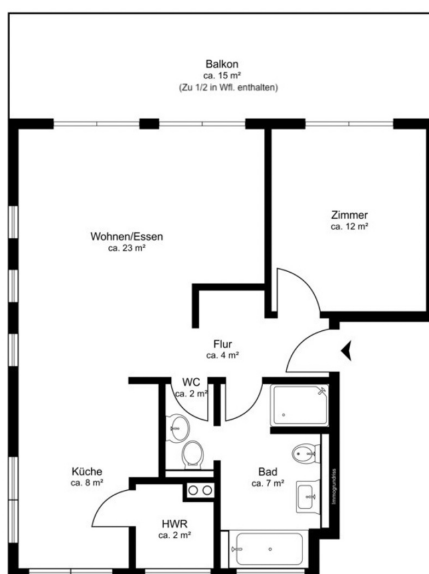
CODE DU BIEN: 26101002 - 22399 Hamburg / Poppenbüttel – Poppenbüttel

## La propriété



CODE DU BIEN: 26101002 - 22399 Hamburg / Poppenbüttel – Poppenbüttel

## La propriété





**CODE DU BIEN: 26101002 - 22399 Hamburg / Poppenbüttel – Poppenbüttel**

## Une première impression

Die hier angebotene 2-Zimmerwohnung befindet sich in einem 2018 errichteten 4-Parteien-Haus, welches keine Wünsche offen lässt! Hier wurde besonders viel Wert auf hochwertige Materialien und einen hohen Standard gelegt.

Auf das Grundstück gelangen Sie durch ein elektrisches Tor. Vor dem Gebäude befinden sich die Stellplätze, auf denen alle gängigen PKW-Modelle Platz finden. Die Stellplätze werden derzeit zusätzlich mit Lademöglichkeiten für Elektrofahrzeuge ausgestattet. Ein Stellplatz ist der Wohnung fest zugeordnet und kostet Sie 100 € im Monat zusätzlich zu der Miete der Wohnung.

Im Haus eingetreten, erwartet Sie ein anmutig gestaltetes Treppenhaus. Im Kellergeschoss steht Ihnen ein beheizbarer und großer Kellerraum zur alleinigen Nutzung zur Verfügung.

Beim Betreten der Wohnung gelangen Sie in den Flur, der über eine Nische verfügt, die sich hervorragend als Garderobe nutzen lässt. Links befindet sich das ca. 12 m<sup>2</sup> große Schlafzimmer, welches, wie alle Räume der Wohnung, mit ansprechenden Fliesen ausgelegt ist. Das Zimmer bietet neben ausreichend Platz auch einen direkten Zugang zur großzügigen Dachterrasse. Sämtliche Terrassenfenster sind zudem mit elektrischen Rollläden ausgestattet. Zusätzlich steht Ihnen eine elektrische Markise zur Verfügung.

Links vom Flur liegt das große Vollbad, das neben Badewanne und Dusche auch über ein Bidet verfügt. Bei Bedarf, lässt sich das WC mit Hilfe einer Schiebetür vom Badezimmer abtrennen und über den Flur begehen beziehungsweise verlassen.

Highlight der Wohnung ist der Wohn- und Essbereich. Die zahlreichen dreifachverglasten Fenster sorgen für optimalen Lichteinfall. Die angrenzende Küche ist offen gestaltet und mit hochwertigen Geräten der Firma „Miele“ und „Neff“ ausgestattet. Die Küche gewährt Ihnen mehr als genug Stauraum und bietet außerdem Zugang zum Hauswirtschaftsraum. Dort gibt es einen Waschmaschinenanschluss und Extra-Lagerfläche. Vom Wohnzimmer aus haben Sie ebenfalls Zutritt zu der geräumigen Dachterrasse, die zum Verweilen einlädt.

Der Mietvertrag wird mit einer Staffelmietvereinbarung geschlossen, welche eine Anpassung der Miete um 30 € alle zwei Jahre vorsieht. Die Wohnung kann ab dem 01.03.2026 angemietet werden.

**CODE DU BIEN: 26101002 - 22399 Hamburg / Poppenbüttel – Poppenbüttel**

## Tout sur l'emplacement

Die Immobilie liegt im grünen Poppenbüttel in der Nähe zum Alsterlauf. Die umliegende Bebauung besteht ausschließlich aus Einfamilienhäusern auf schönen, gepflegten Grundstücken - eine angenehm gewachsene und äußerst begehrte Wohnlage in der Hansestadt Hamburg.

Der Alsterwanderweg ist nur wenige Gehminuten entfernt und lädt zu ausgedehnten Spaziergängen, Joggingrunden oder Radwanderungen ein.

Alle Einkäufe des täglichen Bedarfs können am Poppenbüttler Markt bequem zu Fuß oder mit dem Rad erledigt werden. Darüber hinaus bietet Ihnen das exklusive Alstertal-Einkaufszentrum in der Nachbarschaft zahlreiche Geschäfte und eine ausgezeichnete Gourmetmeile - hier können Sie bei jedem Wetter nach Herzenslust shoppen.

Der renommierte Golf-und Countryclub Treudelberg liegt in der direkten Nachbarschaft. Und für weitere sportliche Aktivitäten befinden sich der SC Poppenbüttel sowie das Meridian Spa & Fitness Alstertal sowie diverse weitere Sportvereine ganz in der Nähe.

Auch für das Kulinarische müssen Sie Ihr Viertel nicht verlassen:

Sowohl internationale als auch regionale Spezialitäten-Restaurants, welche weit über Poppenbüttel hinaus beliebt sind, können Sie von der Immobilie aus bequem fußläufig erreichen.

Poppenbüttel verfügt zudem über eine sehr gute Anbindung. So erreichen Sie den Hauptbahnhof mit öffentlichen Verkehrsmitteln vom S-Bahnhof Poppenbüttel oder auch mit dem Auto in nur ca. 30 Minuten. Der Hamburger Flughafen ist ca. 15 Autominuten entfernt.

**CODE DU BIEN: 26101002 - 22399 Hamburg / Poppenbüttel – Poppenbüttel**

## Plus d'informations

Es liegt ein Energiebedarfsausweis vor.

Dieser ist gültig bis 23.9.2028.

Endenergiebedarf beträgt 45.60 kwh/(m<sup>2</sup>\*a).

Wesentlicher Energieträger der Heizung ist Gas.

Das Baujahr des Objekts lt. Energieausweis ist 2018.

Die Energieeffizienzklasse ist A.

**CODE DU BIEN: 26101002 - 22399 Hamburg / Poppenbüttel – Poppenbüttel**

## Contact

Pour de plus amples informations, veuillez contacter votre personne de contact :

Sandra Husemann

---

Poppenbütteler Weg 191a, 22399 Hamburg

Tel.: +49 40 - 53 32 73 59 0

E-Mail: [hamburg.alstertal@von-poll.com](mailto:hamburg.alstertal@von-poll.com)

*Vers la clause de non-responsabilité de von Poll Immobilien GmbH*

---

[www.von-poll.com](http://www.von-poll.com)