

Geeste / Osterbrock

Halle de vente à Geeste/ Osterbrock

CODE DU BIEN: 22388036



www.von-poll.com

PRIX DE LOYER: 5.000 EUR

CODE DU BIEN: 22388036 - 49744 Geeste / Osterbrock

- En un coup d'œil
- La propriété
- Une première impression
- Détails des commodités
- Tout sur l'emplacement
- Plus d'informations
- Contact

CODE DU BIEN: 22388036 - 49744 Geeste / Osterbrock

En un coup d'œil

CODE DU BIEN	22388036	Prix de loyer	5.000 EUR
		Commission pour le locataire	Mieterprovision beträgt das 2-fache (zzgl. MwSt.) der vereinbarten Monatsmiete
		Surface total	ca. 768 m ²

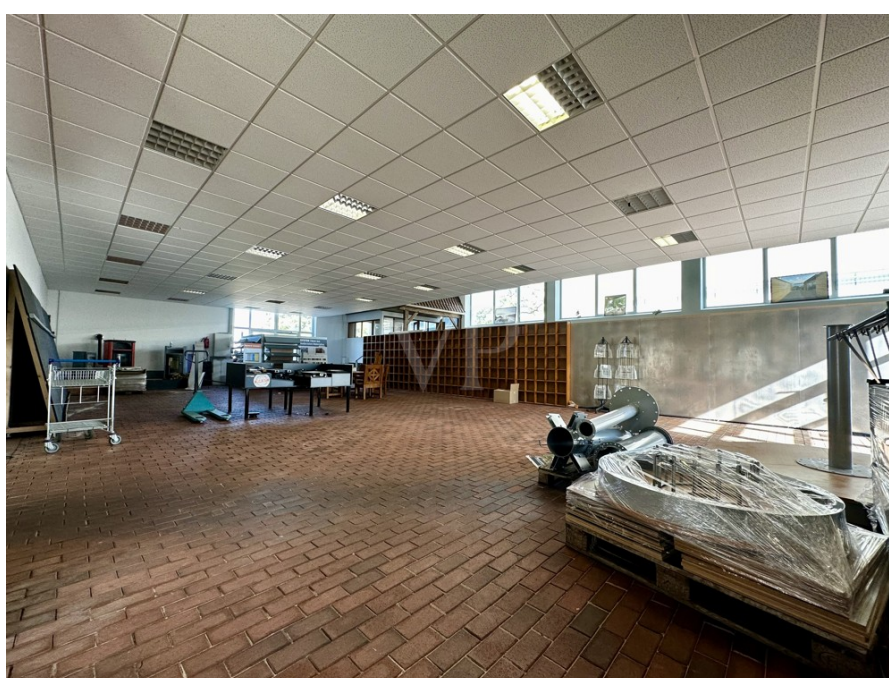
CODE DU BIEN: 22388036 - 49744 Geeste / Osterbrock

La propriété



CODE DU BIEN: 22388036 - 49744 Geeste / Osterbrock

La propriété



CODE DU BIEN: 22388036 - 49744 Geeste / Osterbrock

La propriété



CODE DU BIEN: 22388036 - 49744 Geeste / Osterbrock

La propriété



CODE DU BIEN: 22388036 - 49744 Geeste / Osterbrock

La propriété



CODE DU BIEN: 22388036 - 49744 Geeste / Osterbrock

La propriété



CODE DU BIEN: 22388036 - 49744 Geeste / Osterbrock

La propriété



CODE DU BIEN: 22388036 - 49744 Geeste / Osterbrock

Une première impression

Angeboten wird ein Gewerbeobjekt mit Ausstellungs- und Verkaufsflächen, sowie Büros zur Miete.

Die Immobilie unterteilt sich in folgende Bereiche:

200 m² Büro

121 m² Ausstellungsraum

209 m² Fachmarkt

338 m² Verkaufshalle

1.265 m² Parkplätze

Jeder der vier Bereiche kann auch über einen separaten Eingang getrennt betreten werden.

In der Verkaufshalle ist aktuell ein Podium errichtet, welches genutzt werden kann.

Im Ausstellungsraum sind mehrere Ebenen möglich.

Der Bürotrakt besteht aus einem Großraumbüro, zwei abgetrennten Büroräumen und einem Besprechungsraum mit Küche.

Die Verkaufshalle und der Bürotrakt sind teilunterkellert.

Die Objekte dürfen nicht für Baustoffhandel genutzt werden.

CODE DU BIEN: 22388036 - 49744 Geeste / Osterbrock

Détails des commodités

- 2 WCs
- Teilkeller
- Parkplätze
- Podium (optional)
- mehrere Ebenen im Ausstellungsraum möglich

CODE DU BIEN: 22388036 - 49744 Geeste / Osterbrock

Tout sur l'emplacement

Osterbrock ist ein Ortsteil der Gemeinde Geeste im westlichen Emsland, nahe dem Fluss Ems gelegen.

Zur Gemeinde Geeste gehören die Ortsteile Geeste, Groß- und Klein Hesepe, Osterbrock, Bramhar, Varloh und Dalum mit der Siedlung Großer Sand.

In unmittelbarer Nähe befindet sich das Geester Speicherbecken, mit Restaurant und Bademöglichkeiten.

Die Gemeinde Geeste grenzt im Nordwesten an die Gemeinde Twist, im Norden an die Stadt Meppen, im Osten an die Stadt Haselünne und die Samtgemeinde Lengerich. Südlich liegt die Stadt Lingen, sowie die Gemeinde Wietmarschen in der Grafschaft Bentheim.

Zwischen der Bundesautobahn A 31 und der nur ca. 200 m entfernten Bundesstraße B 70 gelegen, profitiert die Gemeinde Geeste sowie das gesamte Emsland von ausgezeichneten Verkehrsanbindungen. Die Bundesautobahnen A 31 und A 30 verbinden Geeste mit dem internationalen Fernstraßennetz.

CODE DU BIEN: 22388036 - 49744 Geeste / Osterbrock

Plus d'informations

HAFTUNG: Wir weisen darauf hin, dass die von uns weitergegebenen Objektinformationen, Unterlagen, Pläne etc. vom Verkäufer bzw. Vermieter stammen. Eine Haftung für die Richtigkeit oder Vollständigkeit der Angaben übernehmen wir daher nicht. Es obliegt daher unseren Kunden, die darin enthaltenen Objektinformationen und Angaben auf ihre Richtigkeit hin zu überprüfen. Alle Immobilienangebote sind freibleibend und vorbehaltlich Irrtümer, Zwischenverkauf- und Vermietung oder sonstiger Zwischenverwertung.

UNSER SERVICE FÜR SIE ALS EIGENTÜMER:

Planen Sie den Verkauf oder die Vermietung Ihrer Immobilie, so ist es für Sie wichtig, deren Marktwert zu kennen. Lassen Sie kostenfrei und unverbindlich den aktuellen Wert Ihrer Immobilie professionell durch einen unserer Immobilienspezialisten einschätzen. Unser bundesweites und internationales Netzwerk ermöglicht es uns, Verkäufer bzw. Vermieter und Interessenten bestmöglich zusammenzuführen.

CODE DU BIEN: 22388036 - 49744 Geeste / Osterbrock

Contact

Pour de plus amples informations, veuillez contacter votre personne de contact :

Holger Klages

Castellstraße 6, 49808 Lingen/Ems

Tel.: +49 591 - 13 05 92 21

E-Mail: emsland@von-poll.com

Vers la clause de non-responsabilité de von Poll Immobilien GmbH

www.von-poll.com