

Palma De Mallorca - Palma

Majestätisches Luxus-Penthouse in Palma mit unvergleichlicher Aussicht

CODE DU BIEN: ES265951



PRIX D'ACHAT: 2.950.000 EUR • SURFACE HABITABLE: ca. 315 m² • PIÈCES: 5

CODE DU BIEN: ES265951 - 07012 Palma De Mallorca - Palma

- En un coup d'œil**
- La propriété**
- Informations énergétiques**
- Plans d'étage**
- Une première impression**
- Détails des commodités**
- Tout sur l'emplacement**
- Plus d'informations**
- Contact**

CODE DU BIEN: ES265951 - 07012 Palma De Mallorca - Palma

En un coup d'œil

CODE DU BIEN	ES265951
Surface habitable	ca. 315 m ²
Étage	2
Pièces	5
Chambres à coucher	4
Salles de bains	4

Prix d'achat	2.950.000 EUR
Type	Attique
État de la propriété	Modernisé
Aménagement	Terrasse, WC invités, Cheminée

CODE DU BIEN: ES265951 - 07012 Palma De Mallorca - Palma

Informations énergétiques

Type de chauffage	Chauffage par le sol	Classement énergétique	F
Certification énergétique valable jusqu'au	29.12.2031		
Source d'alimentation	Électrique		
Informations énergétiques	Lors de la création du document, son diagnostic de performance énergétique n'était pas encore disponible.		

CODE DU BIEN: ES265951 - 07012 Palma De Mallorca - Palma

La propriété



CODE DU BIEN: ES265951 - 07012 Palma De Mallorca - Palma

La propriété



CODE DU BIEN: ES265951 - 07012 Palma De Mallorca - Palma

La propriété



CODE DU BIEN: ES265951 - 07012 Palma De Mallorca - Palma

La propriété



CODE DU BIEN: ES265951 - 07012 Palma De Mallorca - Palma

La propriété



CODE DU BIEN: ES265951 - 07012 Palma De Mallorca - Palma

La propriété



CODE DU BIEN: ES265951 - 07012 Palma De Mallorca - Palma

La propriété



CODE DU BIEN: ES265951 - 07012 Palma De Mallorca - Palma

La propriété



CODE DU BIEN: ES265951 - 07012 Palma De Mallorca - Palma

La propriété



CODE DU BIEN: ES265951 - 07012 Palma De Mallorca - Palma

La propriété



CODE DU BIEN: ES265951 - 07012 Palma De Mallorca - Palma

La propriété



CODE DU BIEN: ES265951 - 07012 Palma De Mallorca - Palma

La propriété



CODE DU BIEN: ES265951 - 07012 Palma De Mallorca - Palma

La propriété



CODE DU BIEN: ES265951 - 07012 Palma De Mallorca - Palma

La propriété



CODE DU BIEN: ES265951 - 07012 Palma De Mallorca - Palma

La propriété



CODE DU BIEN: ES265951 - 07012 Palma De Mallorca - Palma

La propriété



CODE DU BIEN: ES265951 - 07012 Palma De Mallorca - Palma

La propriété



CODE DU BIEN: ES265951 - 07012 Palma De Mallorca - Palma

La propriété



CODE DU BIEN: ES265951 - 07012 Palma De Mallorca - Palma

La propriété



CODE DU BIEN: ES265951 - 07012 Palma De Mallorca - Palma

La propriété



CODE DU BIEN: ES265951 - 07012 Palma De Mallorca - Palma

La propriété



CODE DU BIEN: ES265951 - 07012 Palma De Mallorca - Palma

La propriété



CODE DU BIEN: ES265951 - 07012 Palma De Mallorca - Palma

La propriété



CODE DU BIEN: ES265951 - 07012 Palma De Mallorca - Palma

La propriété



CODE DU BIEN: ES265951 - 07012 Palma De Mallorca - Palma

La propriété



CODE DU BIEN: ES265951 - 07012 Palma De Mallorca - Palma

La propriété



CODE DU BIEN: ES265951 - 07012 Palma De Mallorca - Palma

La propriété



CODE DU BIEN: ES265951 - 07012 Palma De Mallorca - Palma

La propriété



CODE DU BIEN: ES265951 - 07012 Palma De Mallorca - Palma

La propriété



CODE DU BIEN: ES265951 - 07012 Palma De Mallorca - Palma

La propriété



CODE DU BIEN: ES265951 - 07012 Palma De Mallorca - Palma

La propriété



CODE DU BIEN: ES265951 - 07012 Palma De Mallorca - Palma

La propriété



CODE DU BIEN: ES265951 - 07012 Palma De Mallorca - Palma

La propriété



CODE DU BIEN: ES265951 - 07012 Palma De Mallorca - Palma

La propriété



CODE DU BIEN: ES265951 - 07012 Palma De Mallorca - Palma

La propriété



CODE DU BIEN: ES265951 - 07012 Palma De Mallorca - Palma

La propriété



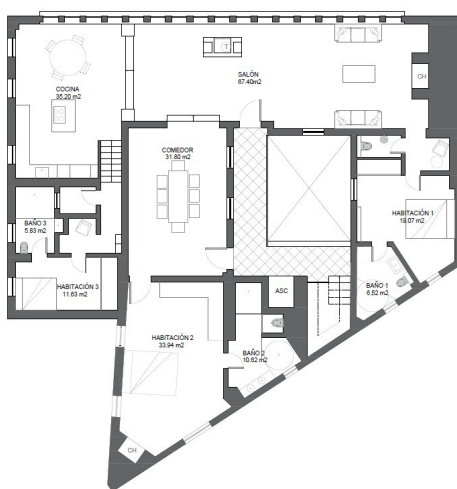
CODE DU BIEN: ES265951 - 07012 Palma De Mallorca - Palma

La propriété

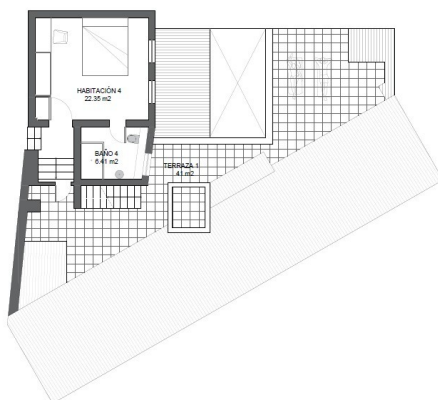


CODE DU BIEN: ES265951 - 07012 Palma De Mallorca - Palma

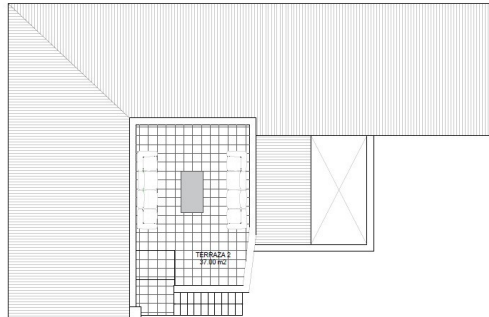
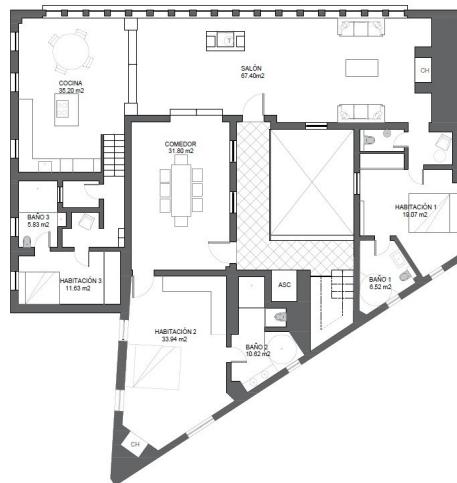
Plans d'étage

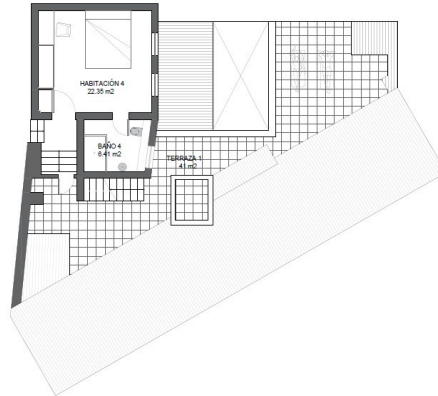
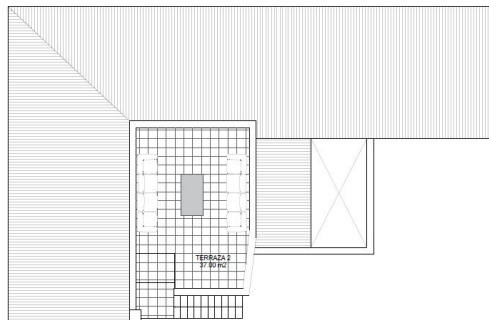


PLANTA ACCESO
E: 1/100



PLANTA ÁTICO
E: 1/100

TERRAZA ÁTICO
E: 1/100PLANTA ACCESO
E: 1/100

PLANTA ÁTICO
E: 1/100TERRAZA ÁTICO
E: 1/100

Ce plan n'est pas à l'échelle. Les documents nous ont été remis par le client. Pour cette raison, nous ne pouvons pas garantir l'exactitude des informations.

CODE DU BIEN: ES265951 - 07012 Palma De Mallorca - Palma

Une première impression

Im Herzen der Altstadt von Palma, in einem majestätischen historischen Gebäude, befindet sich dieses spektakuläre Penthouse, das in seiner Kategorie einzigartig ist. Hier verschmilzt herrschaftlicher Charme mit modernem Komfort und einem absolut privilegierten Blick auf die Kathedrale, die Altstadt und den Hafen von Palma.

Diese außergewöhnliche Immobilie, die im Jahr 2004 mit exquisitem Geschmack komplett renoviert wurde, nimmt die gesamte oberste Etage des Gebäudes ein und bietet dank des direkten Zugangs mit dem Aufzug maximale Privatsphäre. Die beeindruckende Wohnfläche von 315 m² wurde so gestaltet, dass in jedem Raum Geräumigkeit, Eleganz und Ruhe herrschen.

Die beiden herrlichen Terrassen mit ca. 70 m² bieten einen Panoramablick auf die Altstadt, den Hafen von Palma und die emblematische Kathedrale, was sowohl tagsüber als auch bei Sonnenuntergang einen unvergleichlichen Rahmen schafft.

Das Haus verfügt über einen großzügigen, raffinierten Wohnbereich mit einer modernen, offenen Küche im amerikanischen Stil und einem eleganten, separaten Esszimmer, das sich ideal für Meetings und Feiern eignet. Die Master-Suite verfügt über ein großes Bad en-suite und bietet ein intimes und entspannendes Ambiente. Die anderen drei Schlafzimmer, alle mit eigenem Bad, sind strategisch verteilt, um Privatsphäre und Komfort für Familie und Gäste zu gewährleisten.

Diese exklusive Immobilie bietet außerdem eine Gästetoilette, Gaszentralheizung mit teilweiser Fußbodenheizung, Klimaanlage und zwei gemütliche Kamine. Edle Materialien und Ausstattungen - wie Marmor- und Massivparkettböden, sichtbare Balken und die elegante Eingangshalle - verleihen diesem außergewöhnlichen Haus Charakter und Authentizität.

Ein unwiederholbares Juwel in einer der begehrtesten Lagen Palmas.

CODE DU BIEN: ES265951 - 07012 Palma De Mallorca - Palma

Détails des commodités

- Gästetoilette
- Offene Küche
- Marmorböden
- Parkettböden
- Kaminofen
- Klimatisierung
- Terrasse
- Zentralheizung
- Fußbodenheizung
- Gasheizung

CODE DU BIEN: ES265951 - 07012 Palma De Mallorca - Palma

Tout sur l'emplacement

Palma, die Hauptstadt Mallorcas, liegt im westlichen Mittelmeer und verbindet Geschichte, Kultur und Meer. Ihre imposante gotische Kathedrale Santa Maria überblickt die Bucht, während die Altstadt mit ihren engen Gassen maurischen Ursprungs die Geschichte der Insel auf Schritt und Tritt spüren lässt.

Die Stadt bietet Museen, Shows, internationale Markengeschäfte und ein breites gastronomisches Angebot mit typisch mallorquinischen Gerichten. Die nahegelegenen Strände wie Illetas und El Arenal und der elegante Hafen von Puerto Portals mit seinen Restaurants und Luxusboutiquen machen den Reiz der Stadt aus.

Das Einkaufszentrum Porto Pi und das Casino de Palma sind nur 100 m entfernt, und der Flughafen ist nur 10 Autominuten entfernt. Der Marivent-Palast, die Sommerresidenz der spanischen Königsfamilie, ist ebenso wie mehrere Strände leicht zu erreichen.

CODE DU BIEN: ES265951 - 07012 Palma De Mallorca - Palma

Plus d'informations

Generell empfehlen wir, die baurechtliche Situation durch einen spezialisierten Anwalt prüfen zu lassen. Alle Angaben beruhen ausschließlich auf Informationen des Eigentümers bzw. Auftraggebers. Wir übernehmen keine Haftung für die Vollständigkeit, Richtigkeit und Aktualität der Angaben. Die Maklerkosten sind vom Verkäufer zu tragen. Steuern, Notar- und Eintragungsgebühren gehen zu Lasten des Käufers.

CODE DU BIEN: ES265951 - 07012 Palma De Mallorca - Palma

Contact

Pour de plus amples informations, veuillez contacter votre personne de contact :

Florian Waetzoldt

Placa Hostals 11, 07320 Santa Maria del Camí

Tel.: +34 871 - 201 945

E-Mail: santamaria@von-poll.com

Vers la clause de non-responsabilité de von Poll Immobilien GmbH

www.von-poll.com