

Palma

# Fantastisch renovierte Wohnung in erster Meereslinie mit Blick auf den Hafen von Palma

CODE DU BIEN: ES265827



PRIX D'ACHAT: 2.250.000 EUR • SURFACE HABITABLE: ca. 300 m<sup>2</sup> • PIÈCES: 7

**CODE DU BIEN: ES265827 - 07014 Palma**

- En un coup d'œil**
- La propriété**
- Informations énergétiques**
- Plans d'étage**
- Une première impression**
- Détails des commodités**
- Tout sur l'emplacement**
- Plus d'informations**
- Contact**

**CODE DU BIEN: ES265827 - 07014 Palma**

## En un coup d'œil

CODE DU BIEN	<b>ES265827</b>
Surface habitable	<b>ca. 300 m<sup>2</sup></b>
Etage	<b>5</b>
Pièces	<b>7</b>
Chambres à coucher	<b>6</b>
Salles de bains	<b>5</b>
Place de stationnement	<b>1 x surface libre</b>

Prix d'achat	<b>2.250.000 EUR</b>
Type	<b>Etage</b>
État de la propriété	<b>Bon état</b>
Surface de plancher	<b>ca. 300 m<sup>2</sup></b>
Aménagement	<b>Terrasse, WC invités, Cheminée, Bloc- cuisine</b>

**CODE DU BIEN: ES265827 - 07014 Palma**

## **Informations énergétiques**

Type de chauffage	Chauffage centralisé
Source d'alimentation	Électrique
Informations énergétiques	Lors de la création du document, son diagnostic de performance énergétique n'était pas encore disponible.

CODE DU BIEN: ES265827 - 07014 Palma

## La propriété



CODE DU BIEN: ES265827 - 07014 Palma

## La propriété



CODE DU BIEN: ES265827 - 07014 Palma

## La propriété



CODE DU BIEN: ES265827 - 07014 Palma

## La propriété



CODE DU BIEN: ES265827 - 07014 Palma

## La propriété



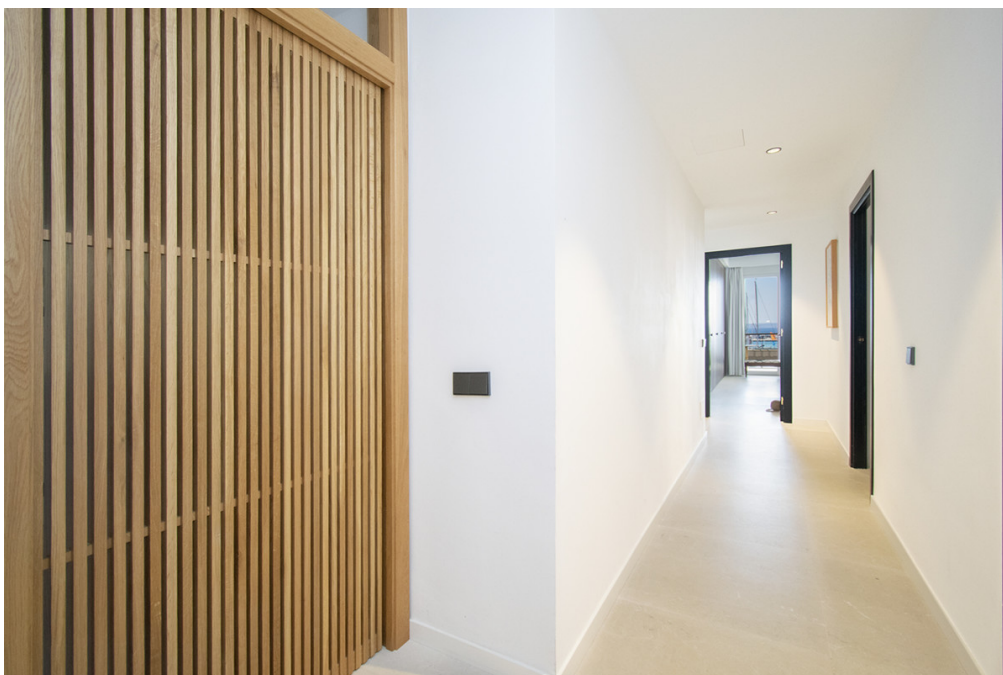
CODE DU BIEN: ES265827 - 07014 Palma

## La propriété



CODE DU BIEN: ES265827 - 07014 Palma

## La propriété



CODE DU BIEN: ES265827 - 07014 Palma

## La propriété



CODE DU BIEN: ES265827 - 07014 Palma

## La propriété



CODE DU BIEN: ES265827 - 07014 Palma

## La propriété



CODE DU BIEN: ES265827 - 07014 Palma

## La propriété



CODE DU BIEN: ES265827 - 07014 Palma

## La propriété



CODE DU BIEN: ES265827 - 07014 Palma

## La propriété



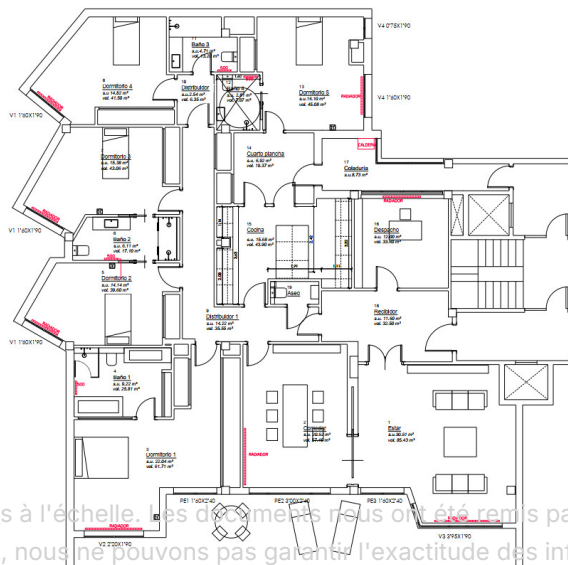
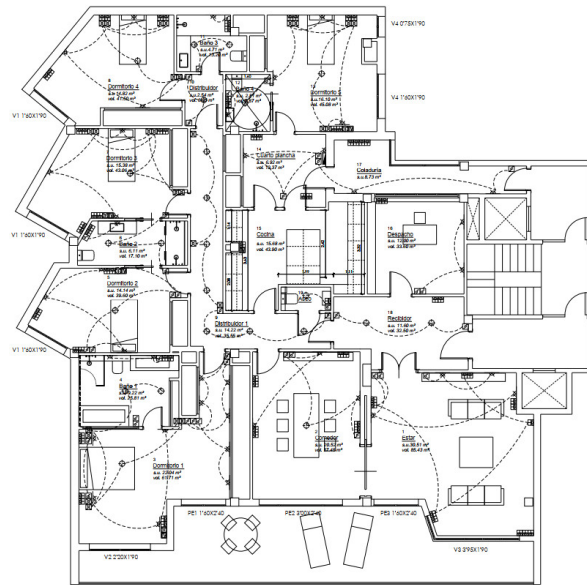
CODE DU BIEN: ES265827 - 07014 Palma

## La propriété



CODE DU BIEN: ES265827 - 07014 Palma

## Plans d'étage



Ce plan n'est pas à l'échelle. Les documents nous ont été remis par le client. Pour cette raison, nous ne pouvons pas garantir l'exactitude des informations.

**CODE DU BIEN: ES265827 - 07014 Palma**

## **Une première impression**

**Fabelhafte Wohnung mit beeindruckendem Blick auf den Jachthafen von Palma**

**Diese exklusive Immobilie wurde kürzlich vollständig und mit höchstem Anspruch an Qualität und Design renoviert. Jedes Detail wurde sorgfältig ausgewählt, wobei ausschließlich Materialien von höchster Qualität verwendet wurden. Dieses außergewöhnliche Schmuckstück befindet sich in einer der privilegiertesten und zentralsten Lagen Palmas, sodass alle Annehmlichkeiten bequem zu Fuß erreichbar sind, während Sie gleichzeitig einen spektakulären Blick auf den Hafen und das Meer genießen.**

**Die Wohnung verfügt über ca. 300 m<sup>2</sup> Wohnfläche und bietet ein großzügiges und lichtdurchflutetes Wohnzimmer mit Kamin, eine elegante, voll ausgestattete Küche mit hochwertigen Elektrogeräten, ein separates Esszimmer, fünf geräumige Schlafzimmer, ein Büro, fünf Badezimmer – davon vier en suite – sowie ein Gäste-WC.**

**Von den Hauptwohnbereichen aus gelangt man auf eine beeindruckend große Terrasse mit atemberaubendem Panoramablick auf die Stadt, die Kathedrale und den Jachthafen – der perfekte Ort für unvergessliche Stunden im Freien.**

**Alle Räume verfügen über Einbauschränke und viel Tageslicht. Zu den weiteren Ausstattungsmerkmalen zählen energieeffiziente Jaga-Heizkörper mit Stadtgasheizung und einem 180-Liter-Warmwasserspeicher, eine Klimaanlage (warm/kalt) über ein Kanalsystem mit individuell regulierbaren Fan-Coils in jedem Raum und einer Daikin-Außeneinheit, Deckenventilatoren in den Schlafzimmern und Wohnbereichen, PVC-Außenfenster sowie sandgestrahlter Natursteinboden „Gris Zarzi“ im Format 80 × 80 – alles in erstklassiger Qualität.**

**Zur Wohnung gehört ein privater Stellplatz im selben Gebäude. Zudem verfügt sie über zwei Eingänge (Haupt- und Serviceeingang) sowie zwei Aufzüge.**

**Eine einmalige Gelegenheit in bester Lage.**

**CODE DU BIEN: ES265827 - 07014 Palma**

## **Détails des commodités**

- Gästetoilette
- Steinböden
- Kabel-/Satellitenfernsehen
- Kamin
- Klimaanlage
- Terrasse
- 1 Parkplatz
- Zentralheizung

**CODE DU BIEN: ES265827 - 07014 Palma**

## **Tout sur l'emplacement**

**Palma, die Hauptstadt der spanischen Insel Mallorca, ist eine Stadt im westlichen Mittelmeer. Die riesige Kathedrale Santa Maria, ein gotisches Monument, das im 13. Jahrhundert begonnen wurde, dominiert die Silhouette der Bucht von Palma. Die Altstadt von Palma de Mallorca ist ein komplexes Labyrinth aus engen Gassen maurischen Ursprungs, in dem man die Geschichte Mallorcas noch immer auf Schritt und Tritt spürt. Museen aller Art, ständig neue Ausstellungen und Geschäfte der besten Marken vervollständigen das Tourismus- und Freizeitangebot der Hauptstadt. Neben der Hektik und der ständigen Aktivität, die für die besten Hauptstädte typisch sind, hat Palma den zusätzlichen Vorteil, direkt am Meer zu liegen. Die der Hauptstadt am nächsten gelegenen Strände sind der Strand von Illetas und der Strand von El Arenal, zwei ebenso bequeme wie schöne Möglichkeiten. Wenn Sie zu denjenigen gehören, die glauben, dass man einen Ort erst dann kennt, wenn man sein Essen probiert hat, dann haben Sie Glück, denn in Palma finden Sie eine unendliche Anzahl von Restaurants aller Art, in denen Sie die köstlichen typischen Gerichte Mallorcas genießen können.**

**CODE DU BIEN: ES265827 - 07014 Palma**

## **Plus d'informations**

**Grundsätzlich empfehlen wir, die baurechtliche Situation durch einen Fachanwalt prüfen zu lassen. Alle Angaben basieren ausschließlich auf den Informationen des Eigentümers bzw. Auftraggeber. Wir übernehmen keine Gewähr für die Vollständigkeit, Richtigkeit und Aktualität der Angaben. Die Courtage geht zu Lasten des Verkäufers. Die beim Kauf anfallenden Steuern, die Notar- und die Grundbuchkosten sind vom Käufer zu tragen.**

**CODE DU BIEN: ES265827 - 07014 Palma**

## Contact

**Pour de plus amples informations, veuillez contacter votre personne de contact :**

**Christian W. Czarnetzki**

---

**C./Cecilio Metelo 67, E-07460 Pollensa**

**Tel.: +34 971 530 088**

**E-Mail: [pollensa@von-poll.com](mailto:pollensa@von-poll.com)**

*Vers la clause de non-responsabilité de von Poll Immobilien GmbH*

---

**[www.von-poll.com](http://www.von-poll.com)**