

Llucmajor - Süd

Villa exclusive en bord de mer avec une vue imprenable sur la baie de Palma.

CODE DU BIEN: ES255616



PRIX D'ACHAT: 6.900.000 EUR • SURFACE HABITABLE: ca. 374 m² • PIÈCES: 6 • SUPERFICIE DU TERRAIN : 1.253 m²

CODE DU BIEN: ES255616 - 07609 Lluçmajor - Süd

- **En un coup d'œil**
- **La propriété**
- **Informations énergétiques**
- **Plans d'étage**
- **Une première impression**
- **Tout sur l'emplacement**
- **Plus d'informations**
- **Contact**

CODE DU BIEN: ES255616 - 07609 Lluçmajor - Süd

En un coup d'œil

CODE DU BIEN	ES255616	Prix d'achat	6.900.000 EUR
Surface habitable	ca. 374 m²	Type de bien	Villa
Pièces	6	État de la propriété	Première occupation
Chambres à coucher	5	Technique de construction	massif
Salles de bains	5	Aménagement	Terrasse, WC invités, Piscine
Année de construction	2026		
Place de stationnement	3 x Garage		

CODE DU BIEN: ES255616 - 07609 Lluçmajor - Süd

Informations énergétiques

Type de chauffage	Chauffage par le sol
Informations énergétiques	Lors de la création du document, son diagnostic de performance énergétique n'était pas encore disponible.

CODE DU BIEN: ES255616 - 07609 Lluçmajor - Süd

La propriété



CODE DU BIEN: ES255616 - 07609 Lluçmajor - Süd

La propriété



CODE DU BIEN: ES255616 - 07609 Lluçmajor - Süd

La propriété



CODE DU BIEN: ES255616 - 07609 Lluçmajor - Süd

La propriété



CODE DU BIEN: ES255616 - 07609 Lluçmajor - Süd

La propriété



CODE DU BIEN: ES255616 - 07609 Lluçmajor - Süd

La propriété



CODE DU BIEN: ES255616 - 07609 Lluçmajor - Süd

La propriété



CODE DU BIEN: ES255616 - 07609 Lluçmajor - Süd

La propriété



CODE DU BIEN: ES255616 - 07609 Lluçmajor - Süd

La propriété



CODE DU BIEN: ES255616 - 07609 Lluçmajor - Süd

La propriété



CODE DU BIEN: ES255616 - 07609 Lluçmajor - Süd

La propriété

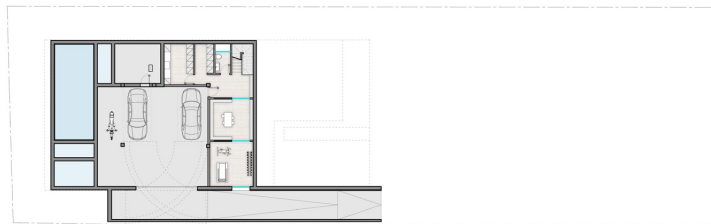


CODE DU BIEN: ES255616 - 07609 Lluçmajor - Süd

Plans d'étage







Ce plan n'est pas à l'échelle. Les documents nous ont été remis par le client. Pour cette raison, nous ne pouvons pas garantir l'exactitude des informations.

CODE DU BIEN: ES255616 - 07609 Lluçmajor - Süd

Une première impression

Luxueuse villa en bord de mer à Sa Torre, offrant une vue spectaculaire sur la baie de Palma. Cette propriété exclusive de plain-pied séduit par son design contemporain, sa fonctionnalité et son atmosphère de confort absolu. La maison principale comprend cinq chambres spacieuses, chacune avec sa propre salle de bains privative, garantissant une intimité maximale à toute la famille et aux invités. Deux de ces chambres se trouvent dans une maison d'hôtes indépendante, idéale pour les visiteurs ou pour loger le personnel. Le cœur de la maison est un vaste espace de vie ouvert comprenant salon et salle à manger, harmonieusement intégré à une cuisine moderne et élégante. La lumière naturelle abondante et les matériaux haut de gamme, tels que les sols en pierre naturelle, les placards intégrés et les finitions exclusives, créent un équilibre parfait entre style et qualité. À l'extérieur, un magnifique jardin méditerranéen paysager, une piscine privée et une terrasse sur le toit avec barbecue invitent à profiter pleinement de la vie côtière et de la vue imprenable sur la mer. La villa dispose également d'un sous-sol avec un garage pour trois voitures, une cave à vin et des espaces de rangement supplémentaires. Cette résidence d'exception offre de nombreux atouts, notamment la climatisation gainable, le chauffage au sol, une domotique de pointe et des systèmes écoénergétiques garantissant confort et durabilité tout au long de l'année. Idéale pour ceux qui recherchent l'exclusivité, le design et le luxe dans un emplacement privilégié en bord de mer. Livraison prévue : été 2026.

CODE DU BIEN: ES255616 - 07609 Lluçmajor - Süd

Tout sur l'emplacement

Sa Torre ist eine ruhige und exklusive Küstensiedlung im Süden Mallorcas, in der Gemeinde Lluçmajor. Mit etwa 2.500 Einwohnern zeichnet sie sich durch eine Wohnatmosphäre und ihre Nähe zum Mittelmeer aus. Nur 10 Autominuten vom Flughafen Palma entfernt, bietet Sa Torre einen bequemen Zugang zur Hauptstadt, ohne auf die Ruhe einer natürlichen Umgebung verzichten zu müssen.

Die Gegend besticht durch ihre zerklüftete Küste mit Klippen und kleinen Buchten, die sich ideal zum Schnorcheln eignen und einen Panoramablick auf die Bucht von Palma bieten. Außerdem liegt sie in der Nähe des Golfplatzes Maioris, der eine natürliche Umgebung und Meerblick bietet.

CODE DU BIEN: ES255616 - 07609 Lluçmajor - Süd

Plus d'informations

Grundsätzlich empfehlen wir, die baurechtliche Situation durch einen Fachanwalt prüfen zu lassen. Alle Angaben basieren ausschließlich auf den Informationen des Eigentümers bzw. Auftraggeber. Wir übernehmen keine Gewähr für die Vollständigkeit, Richtigkeit und Aktualität der Angaben. Die Courtage geht zu Lasten des Verkäufers. Die beim Kauf anfallenden Steuern, die Notar- und die Grundbuchkosten sind vom Käufer zu tragen.

CODE DU BIEN: ES255616 - 07609 Lluçmajor - Süd

Contact

Pour de plus amples informations, veuillez contacter votre personne de contact :

Florian Waetzoldt

Placa Hostals 11, 07320 Santa Maria del Camí

Tel.: +34 871 - 201 945

E-Mail: santamaria@von-poll.com

Vers la clause de non-responsabilité de von Poll Immobilien GmbH

www.von-poll.com