

Sa Pobla – Nord

# Villa spectaculaire dans un cadre pittoresque près de Pollensa, à Crestatx

CODE DU BIEN: ES255570



PRIX D'ACHAT: 1.650.000 EUR • SURFACE HABITABLE: ca. 284 m<sup>2</sup> • PIÈCES: 5 • SUPERFICIE DU TERRAIN: 1.080 m<sup>2</sup>

CODE DU BIEN: ES255570 - 07420 Sa Pobla – Nord

- En un coup d'œil
- La propriété
- Informations énergétiques
- Une première impression
- Tout sur l'emplacement
- Plus d'informations
- Contact

CODE DU BIEN: ES255570 - 07420 Sa Pobla – Nord

## En un coup d'œil

CODE DU BIEN	ES255570	Prix d'achat	1.650.000 EUR
Surface habitable	ca. 284 m²	Type de bien	Villa
Pièces	5	État de la propriété	Première occupation
Chambres à coucher	4	Aménagement	Terrasse, WC invités, Piscine, Cheminée
Salles de bains	4		
Année de construction	2025		

CODE DU BIEN: ES255570 - 07420 Sa Pobla – Nord

## Informations énergétiques

Type de chauffage	Chauffage par le sol
Informations énergétiques	Lors de la création du document, son diagnostic de performance énergétique n'était pas encore disponible.

CODE DU BIEN: ES255570 - 07420 Sa Pobla – Nord

## La propriété





CODE DU BIEN: ES255570 - 07420 Sa Pobla – Nord

## La propriété



CODE DU BIEN: ES255570 - 07420 Sa Pobla – Nord

## La propriété



CODE DU BIEN: ES255570 - 07420 Sa Pobla – Nord

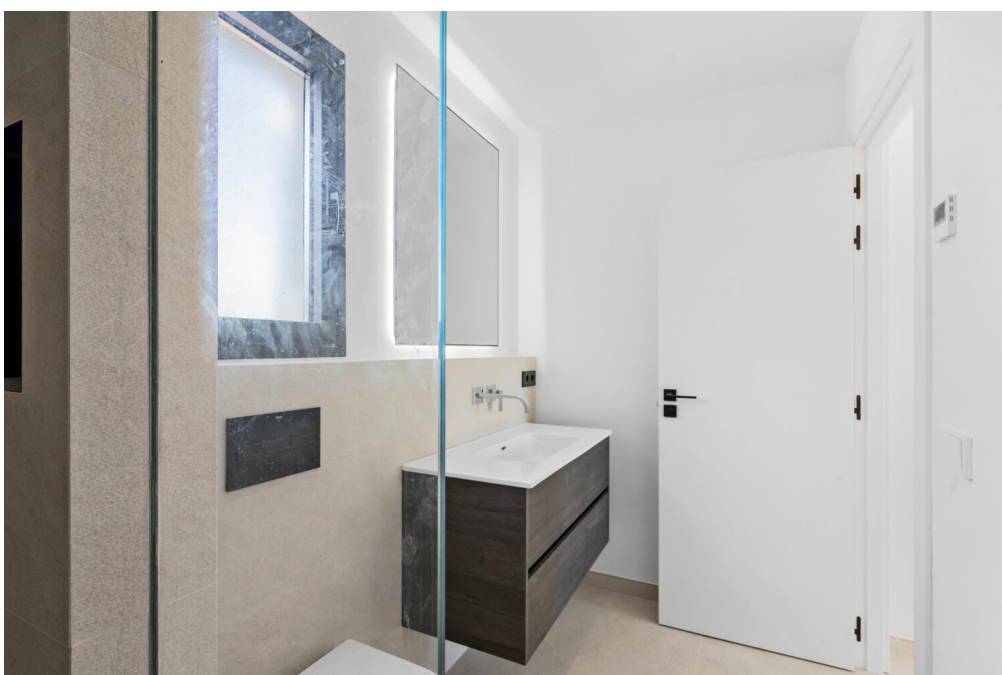
## La propriété





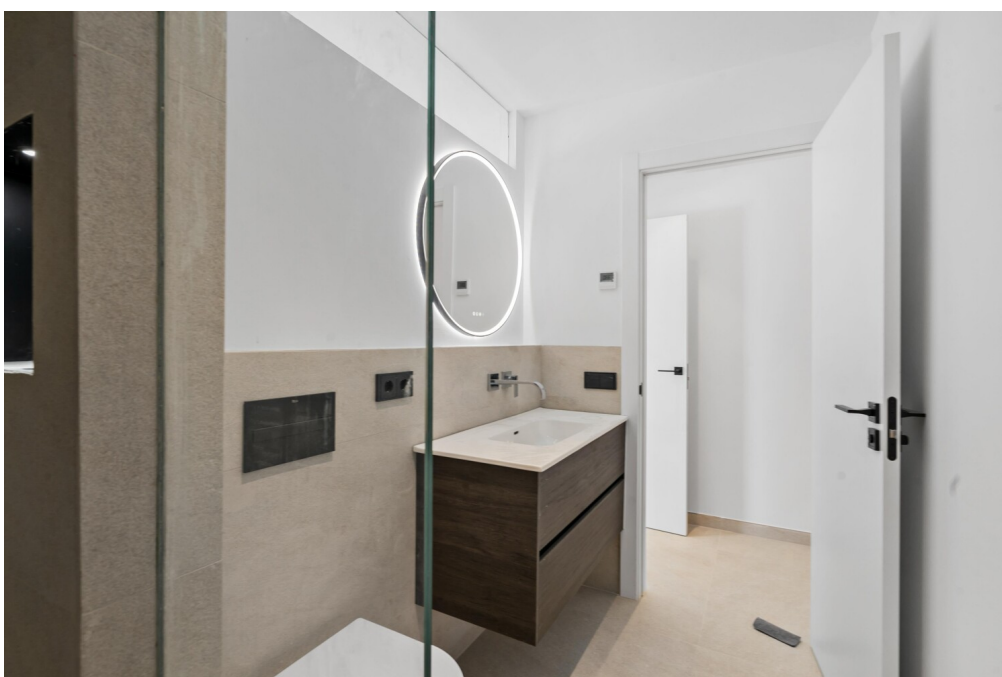
CODE DU BIEN: ES255570 - 07420 Sa Pobla – Nord

## La propriété



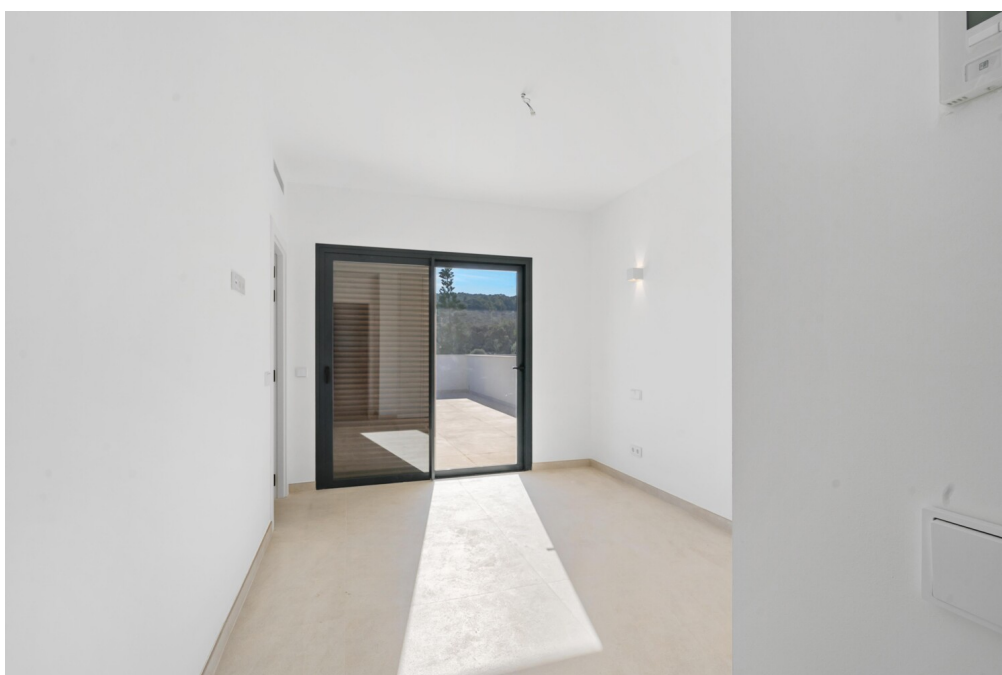
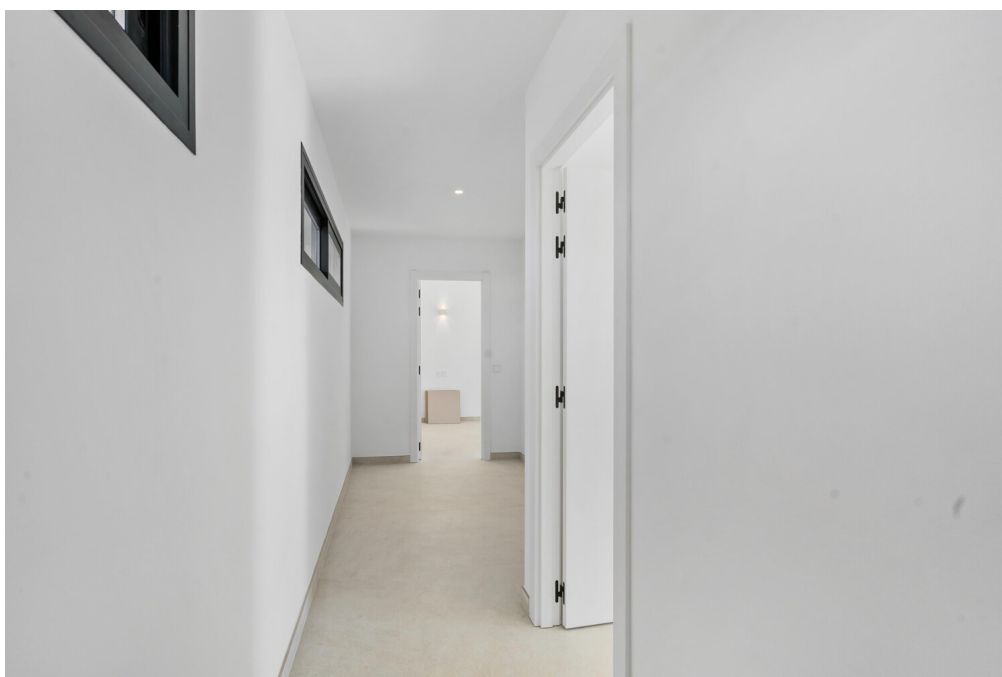
CODE DU BIEN: ES255570 - 07420 Sa Pobla – Nord

## La propriété



CODE DU BIEN: ES255570 - 07420 Sa Pobla – Nord

## La propriété



CODE DU BIEN: ES255570 - 07420 Sa Pobla – Nord

## La propriété





CODE DU BIEN: ES255570 - 07420 Sa Pobla – Nord

## La propriété



**CODE DU BIEN: ES255570 - 07420 Sa Pobla – Nord**

## Une première impression

Villa contemporaine exclusive située dans un quartier résidentiel prestigieux et paisible près de Pollensa, à Crestatx. Entourée d'une nature luxuriante et nichée au calme absolu, cette propriété se trouve à quelques minutes en voiture de toutes les commodités essentielles, ainsi que des principaux sites culturels et gastronomiques. Le centre de Palma est à environ 25 minutes en voiture. La villa s'étend sur deux étages et offre quatre chambres spacieuses, dont une élégante suite parentale. La cuisine design moderne est équipée d'appareils haut de gamme – idéale pour les passionnés de cuisine. Climatisation dans toutes les pièces, chauffage au sol électrique au rez-de-chaussée et dans toutes les salles de bains, et une buanderie séparée avec espace de rangement supplémentaire complètent les prestations. Le jardin méditerranéen avec arrosage automatique crée une atmosphère extérieure relaxante. La piscine d'eau salée de 4 x 10 m, la terrasse couverte et l'espace barbecue extérieur offrent un cadre idéal pour profiter du climat majorquin toute l'année. Atout supplémentaire : la villa est équipée d'un système photovoltaïque de 5 kW – une solution écoénergétique et respectueuse de l'environnement. Vous recherchez une maison moderne, confortable et intime à Majorque ? Contactez-nous – nous serons ravis de vous conseiller personnellement !

**CODE DU BIEN: ES255570 - 07420 Sa Pobla – Nord**

## Tout sur l'emplacement

Crestatx ist eine ruhige Wohnsiedlung zwischen Sa Pobla und Pollença, die für ihre natürliche Umgebung, Privatsphäre und gute Anbindung sehr geschätzt wird. Sie ist ideal für Familien, die ein entspannteres Leben suchen – fernab vom Touristentrubel, aber dennoch in der Nähe von allem: Stränden, Bergen und allen wichtigen Einrichtungen.

In den letzten Jahren hat sich Crestatx zu einem attraktiven Standort für moderne Neubauten und Villen mit Pool entwickelt – ein perfekter Ort, um zu investieren oder einen festen Wohnsitz zu etablieren.

**CODE DU BIEN: ES255570 - 07420 Sa Pobla – Nord**

## Plus d'informations

Grundsätzlich empfehlen wir, die baurechtliche Situation durch einen Fachanwalt prüfen zu lassen. Alle Angaben basieren ausschließlich auf den Informationen des Eigentümers bzw. Auftraggeber. Wir übernehmen keine Gewähr für die Vollständigkeit, Richtigkeit und Aktualität der Angaben. Die Courtage geht zu Lasten des Verkäufers. Die beim Kauf anfallenden Steuern, die Notar- und die Grundbuchkosten sind vom Käufer zu tragen.



CODE DU BIEN: ES255570 - 07420 Sa Pobla – Nord

## Contact

Pour de plus amples informations, veuillez contacter votre personne de contact :

Christian W. Czarnetzki

---

C./Cecilio Metelo 67, E-07460 Pollensa

Tel.: +34 971 530 088

E-Mail: [pollensa@von-poll.com](mailto:pollensa@von-poll.com)

*Vers la clause de non-responsabilité de von Poll Immobilien GmbH*

---

[www.von-poll.com](http://www.von-poll.com)