

Puerto de Pollensa - Nord

Magnifique appartement neuf en bord de mer à Puerto de Pollensa

CODE DU BIEN: ES255372



PRIX D'ACHAT: 2.000.000 EUR • SURFACE HABITABLE: ca. 115 m² • PIÈCES: 4

CODE DU BIEN: ES255372 - 07470 Puerto de Pollensa - Nord

- **En un coup d'œil**
- **La propriété**
- **Une première impression**
- **Contact**

CODE DU BIEN: ES255372 - 07470 Puerto de Pollensa - Nord

En un coup d'œil

| | | | |
|-------------------------------|---------------------------------------|-----------------------------|----------------------------|
| CODE DU BIEN | ES255372 | Prix d'achat | 2.000.000 EUR |
| Surface habitable | ca. 115 m² | Type | Appartement |
| Étage | 1 | État de la propriété | Première occupation |
| Pièces | 4 | Aménagement | Terrasse, Piscine |
| Chambres à coucher | 3 | | |
| Salles de bains | 3 | | |
| Place de stationnement | 1 x parking à plusieurs étages | | |

CODE DU BIEN: ES255372 - 07470 Puerto de Pollensa - Nord

La propriété



CODE DU BIEN: ES255372 - 07470 Puerto de Pollensa - Nord

La propriété



CODE DU BIEN: ES255372 - 07470 Puerto de Pollensa - Nord

La propriété

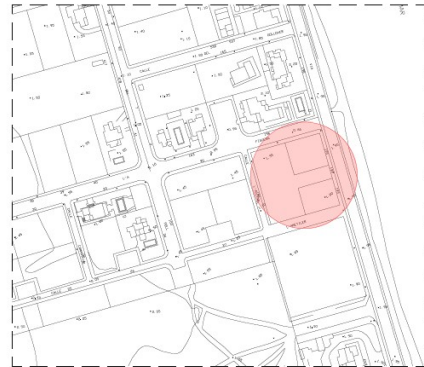


CODE DU BIEN: ES255372 - 07470 Puerto de Pollensa - Nord

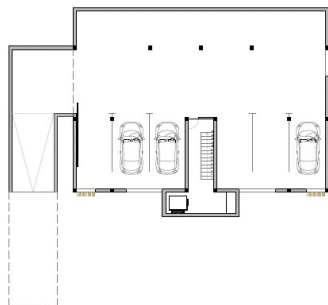
La propriété



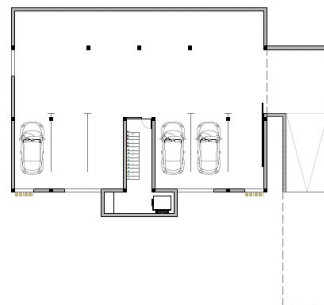
EMPLAZAMIENTO
Escala 1:200



SITUACIÓN
Escala 1:500



PLANTA SÓTANO



CODE DU BIEN: ES255372 - 07470 Puerto de Pollensa - Nord

La propriété



CODE DU BIEN: ES255372 - 07470 Puerto de Pollensa - Nord

Une première impression

Magnifique appartement neuf en bord de mer à Puerto de Pollensa, l'un des quartiers les plus prestigieux de Majorque. À deux pas de toutes les commodités, cet appartement se situe dans un quartier résidentiel calme avec accès direct à la plage. Il fait partie d'un nouveau complexe de deux bâtiments abritant 12 appartements au total : 4 penthouses, 4 appartements au premier étage et 4 appartements au rez-de-chaussée. Ce superbe appartement offre 145 m² de surface habitable, dont une terrasse de 30 m² avec une vue imprenable sur la mer. Il comprend trois chambres spacieuses, chacune avec sa propre salle de bains. Un espace de vie lumineux et ouvert, avec de grandes fenêtres et une exposition idéale, combine une cuisine moderne entièrement équipée, un coin repas et un salon élégant. L'ensemble de l'appartement offre une vue à couper le souffle sur la plage de sable blanc et la baie de Pollensa. De grandes fenêtres, la climatisation centrale et une place de parking privée complètent ce bien d'exception en bord de mer. L'immeuble dispose également d'une belle piscine commune avec terrasse ensoleillée. Cet appartement est un véritable bijou – idéal pour profiter pleinement de la vie ! Ne ratez pas cette occasion d'acquérir votre propre paradis privé !

CODE DU BIEN: ES255372 - 07470 Puerto de Pollensa - Nord

Contact

Pour de plus amples informations, veuillez contacter votre personne de contact :

Florian Waetzoldt

Placa Hostals 11, 07320 Santa Maria del Camí

Tel.: +34 871 - 201 945

E-Mail: santamaria@von-poll.com

Vers la clause de non-responsabilité de von Poll Immobilien GmbH

www.von-poll.com