

Pollensa - Nord

Superbe villa neuve en face du golf de Pollensa

CODE DU BIEN: ES255352



PRIX D'ACHAT: 4.900.000 EUR • SURFACE HABITABLE: ca. 331 m² • PIÈCES: 6 • SUPERFICIE DU TERRAIN : 1.114 m²

CODE DU BIEN: ES255352 - 07460 Pollensa - Nord

- **En un coup d'œil**
- **La propriété**
- **Informations énergétiques**
- **Une première impression**
- **Contact**

CODE DU BIEN: ES255352 - 07460 Pollensa - Nord

En un coup d'œil

CODE DU BIEN	ES255352	Prix d'achat	4.900.000 EUR
Surface habitable	ca. 331 m²	Type de bien	Villa
Pièces	6	État de la propriété	Première occupation
Chambres à coucher	4	Aménagement	Terrasse, WC invités, Piscine, Cheminée
Salles de bains	5		
Année de construction	2024		
Place de stationnement	1 x Garage		

CODE DU BIEN: ES255352 - 07460 Pollensa - Nord

Informations énergétiques

Type de chauffage	Chauffage par le sol
Informations énergétiques	Lors de la création du document, son diagnostic de performance énergétique n'était pas encore disponible.

CODE DU BIEN: ES255352 - 07460 Pollensa - Nord

La propriété



CODE DU BIEN: ES255352 - 07460 Pollensa - Nord

La propriété



CODE DU BIEN: ES255352 - 07460 Pollensa - Nord

La propriété



CODE DU BIEN: ES255352 - 07460 Pollensa - Nord

La propriété



CODE DU BIEN: ES255352 - 07460 Pollensa - Nord

La propriété



CODE DU BIEN: ES255352 - 07460 Pollensa - Nord

La propriété



CODE DU BIEN: ES255352 - 07460 Pollensa - Nord

La propriété



CODE DU BIEN: ES255352 - 07460 Pollensa - Nord

La propriété



CODE DU BIEN: ES255352 - 07460 Pollensa - Nord

La propriété



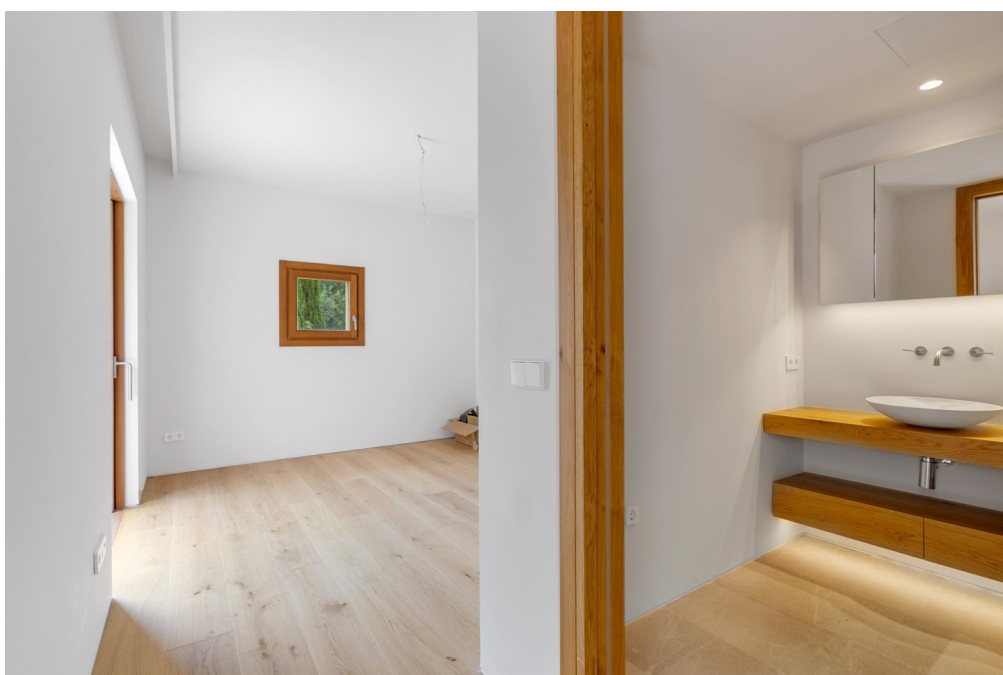
CODE DU BIEN: ES255352 - 07460 Pollensa - Nord

La propriété



CODE DU BIEN: ES255352 - 07460 Pollensa - Nord

La propriété



CODE DU BIEN: ES255352 - 07460 Pollensa - Nord

La propriété



CODE DU BIEN: ES255352 - 07460 Pollensa - Nord

La propriété



CODE DU BIEN: ES255352 - 07460 Pollensa - Nord

La propriété



CODE DU BIEN: ES255352 - 07460 Pollensa - Nord

La propriété



CODE DU BIEN: ES255352 - 07460 Pollensa - Nord

La propriété



CODE DU BIEN: ES255352 - 07460 Pollensa - Nord

La propriété



CODE DU BIEN: ES255352 - 07460 Pollensa - Nord

La propriété



CODE DU BIEN: ES255352 - 07460 Pollensa - Nord

La propriété



CODE DU BIEN: ES255352 - 07460 Pollensa - Nord

La propriété



CODE DU BIEN: ES255352 - 07460 Pollensa - Nord

La propriété



CODE DU BIEN: ES255352 - 07460 Pollensa - Nord

La propriété



CODE DU BIEN: ES255352 - 07460 Pollensa - Nord

La propriété



CODE DU BIEN: ES255352 - 07460 Pollensa - Nord

La propriété



CODE DU BIEN: ES255352 - 07460 Pollensa - Nord

La propriété



CODE DU BIEN: ES255352 - 07460 Pollensa - Nord

La propriété



CODE DU BIEN: ES255352 - 07460 Pollensa - Nord

La propriété



CODE DU BIEN: ES255352 - 07460 Pollensa - Nord

La propriété



CODE DU BIEN: ES255352 - 07460 Pollensa - Nord

Une première impression

Cette élégante villa neuve est située dans un quartier calme et prestigieux de Pollensa, face au célèbre golf. À quelques minutes en voiture des commodités essentielles, elle se trouve également à seulement 7 km d'une magnifique plage de sable blanc aux eaux cristallines. Implantée sur un terrain généreux de plus de 1 000 m², la propriété offre une spacieuse maison de deux étages avec sous-sol. Elle allie parfaitement espace, confort et élégance. Quatre chambres doubles, chacune avec sa propre salle de bains privative, garantissent l'intimité et le confort de tous les occupants, ainsi qu'un WC invités. La villa bénéficie d'un agencement ouvert reliant harmonieusement le salon, la salle à manger et la cuisine, créant une atmosphère lumineuse et aérée. La cuisine est entièrement équipée d'appareils électroménagers modernes haut de gamme. Un chauffage au sol assure un confort thermique optimal toute l'année, complété par une climatisation réversible. D'autres prestations soulignent le confort moderne, notamment un système audio préinstallé dans la salle de cinéma, offrant des options de divertissement de haute qualité. Une connexion Wi-Fi haut débit est disponible dans toute la maison pour répondre à tous vos besoins technologiques. La décoration intérieure témoigne d'une sélection rigoureuse des matériaux. Les sols en pierre naturelle confèrent aux pièces une élégance raffinée, et l'agencement est conçu pour optimiser fonctionnalité et confort. Le sous-sol aménagé constitue un atout majeur : il peut être transformé en un luxueux espace spa pour se détendre et se faire dorloter. L'extérieur de la villa offre également de nombreux aménagements. Dotée d'une technologie autonettoyante de pointe et d'un éclairage stratégique, la piscine est un véritable havre de paix pour la détente et les loisirs. Le jardin paysager, aménagé par un paysagiste, est équipé d'un système d'irrigation automatique qui garantit un environnement soigné et accueillant tout au long de l'année.

CODE DU BIEN: ES255352 - 07460 Pollensa - Nord

Contact

Pour de plus amples informations, veuillez contacter votre personne de contact :

Florian Waetzoldt

Placa Hostals 11, 07320 Santa Maria del Camí

Tel.: +34 871 - 201 945

E-Mail: santamaria@von-poll.com

Vers la clause de non-responsabilité de von Poll Immobilien GmbH

www.von-poll.com