

Pollenca - Nord

# Excellente finca nouvellement construite entre Pollenca et Puerto de Pollenca

*CODE DU BIEN: ES255317*



**PRIX D'ACHAT: 3.475.000 EUR • SURFACE HABITABLE: ca. 368 m<sup>2</sup> • PIÈCES: 6 • SUPERFICIE DU TERRAIN : 18.108 m<sup>2</sup>**

**CODE DU BIEN: ES255317 - 07460 Pollenca - Nord**

- **En un coup d'œil**
- **La propriété**
- **Informations énergétiques**
- **Une première impression**
- **Contact**

**CODE DU BIEN: ES255317 - 07460 Pollenca - Nord**

## En un coup d'œil

CODE DU BIEN	ES255317
Surface habitable	ca. 368 m <sup>2</sup>
Pièces	6
Chambres à coucher	4
Salles de bains	4
Année de construction	2023

Prix d'achat	3.475.000 EUR
Type de bien	Corps de ferme
État de la propriété	Première occupation
Aménagement	Terrasse, WC invités, Piscine, Cheminée

**CODE DU BIEN: ES255317 - 07460 Pollenca - Nord**

## Informations énergétiques

Type de chauffage	Chauffage par le sol	Classement énergétique	B
Informations énergétiques	Lors de la création du document, son diagnostic de performance énergétique n'était pas encore disponible.		

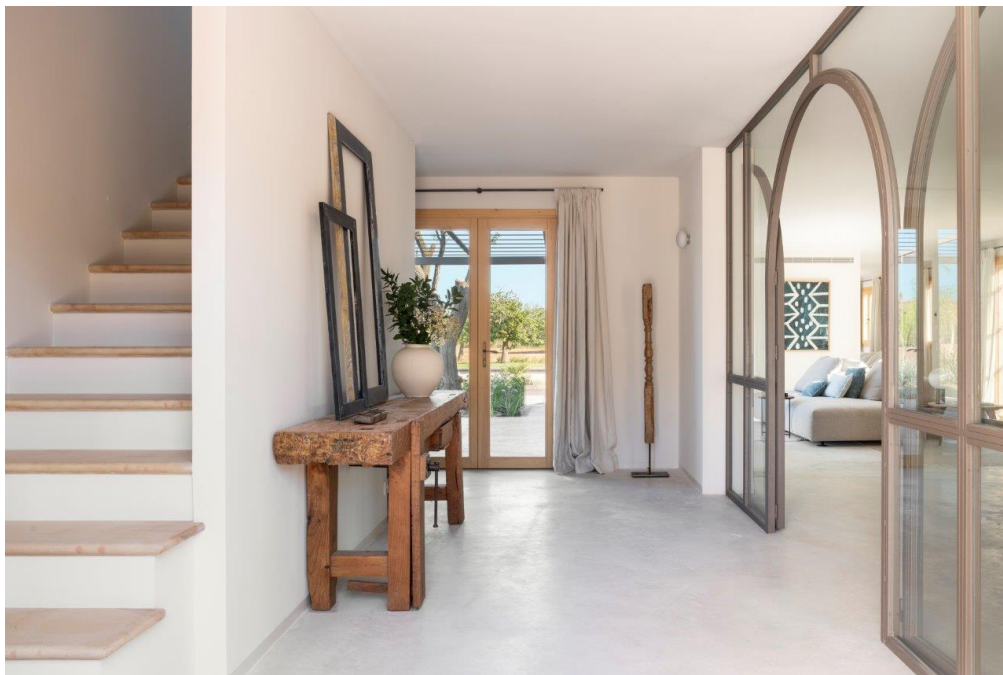
CODE DU BIEN: ES255317 - 07460 Pollenca - Nord

## La propriété



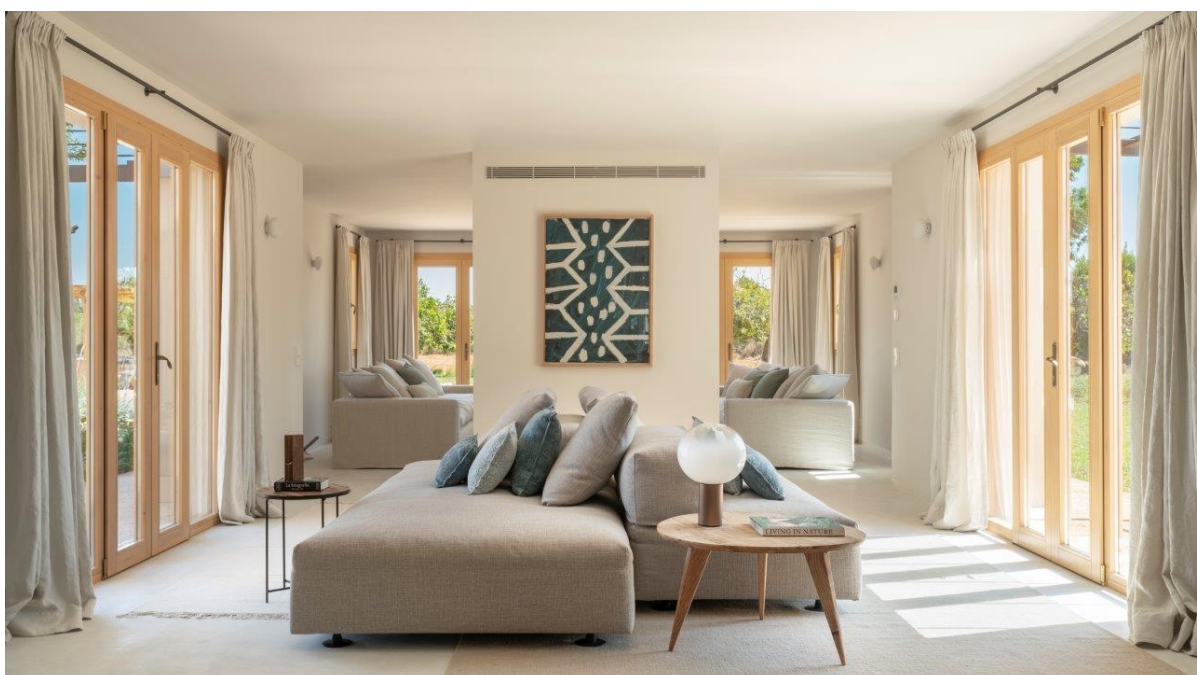
CODE DU BIEN: ES255317 - 07460 Pollenca - Nord

## La propriété



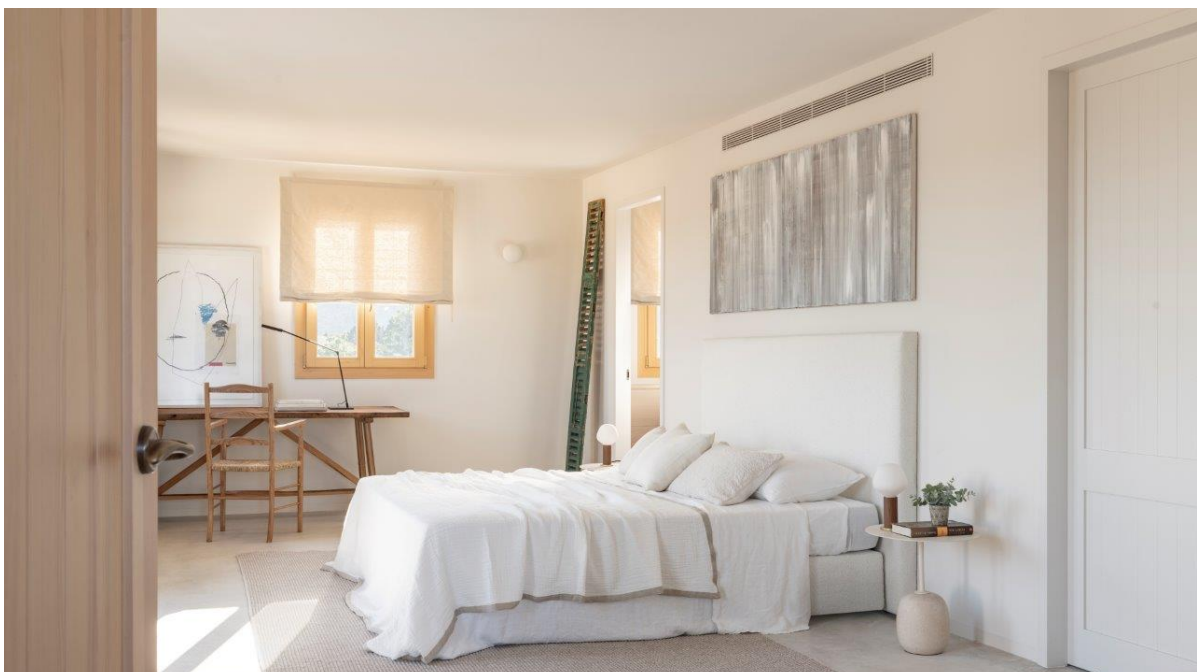
CODE DU BIEN: ES255317 - 07460 Pollenca - Nord

## La propriété



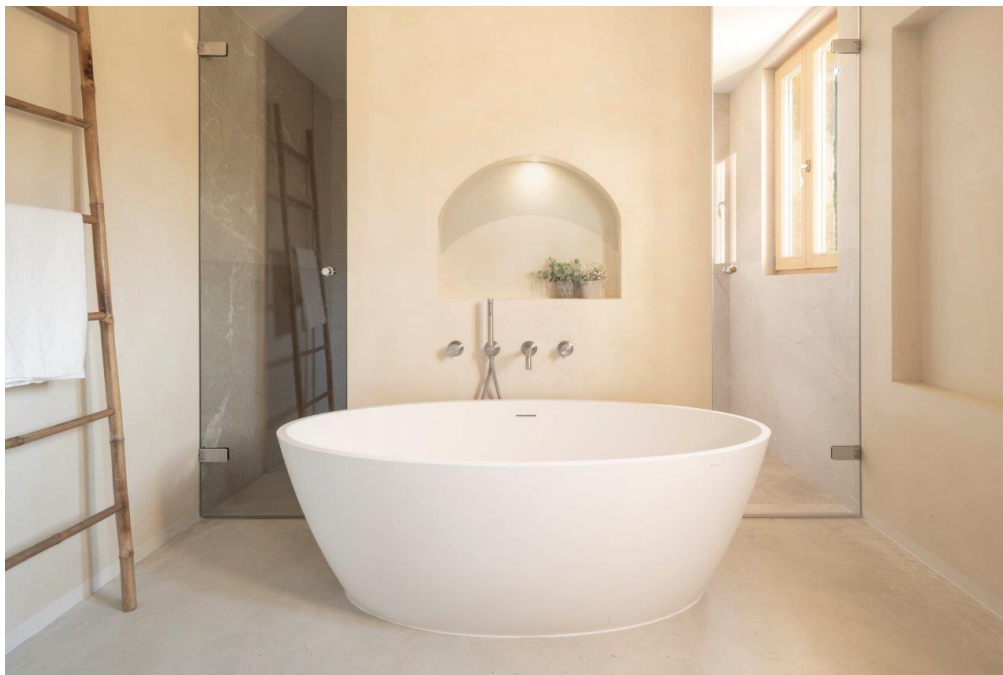
CODE DU BIEN: ES255317 - 07460 Pollenca - Nord

## La propriété



CODE DU BIEN: ES255317 - 07460 Pollenca - Nord

## La propriété



**CODE DU BIEN: ES255317 - 07460 Pollenca - Nord**

## La propriété



**CODE DU BIEN: ES255317 - 07460 Pollenca - Nord**

## Une première impression

Nichée dans la campagne méditerranéenne près de Puerto de Pollensa, cette propriété est idéale pour ceux qui recherchent la tranquillité tout en restant proches de la ville. À quelques minutes en voiture de Pollensa et de son port, avec sa magnifique plage de sable blanc, le domaine s'étend sur environ 18 108 m<sup>2</sup>, permettant à ses propriétaires de profiter du calme de la campagne tout en admirant de superbes vues sur les montagnes. La propriété offre environ 368 m<sup>2</sup> de surface habitable répartis sur deux niveaux. Elle comprend quatre chambres spacieuses, chacune avec sa propre salle de bains, garantissant confort et intimité. Trois des chambres se trouvent au rez-de-chaussée et bénéficient d'un accès direct à l'extérieur, offrant une vue panoramique sur le paysage environnant. À l'étage, la suite parentale, véritable joyau de la propriété, se compose d'une grande chambre, d'une salle de bains attenante, d'un dressing et d'une terrasse privée. Une pièce plus petite peut également servir de bibliothèque ou de bureau. Le rez-de-chaussée abrite une grande cuisine-salle à manger, conçue comme le cœur de la maison et idéale pour les réunions de famille et entre amis. Cet espace se prolonge harmonieusement vers un vaste séjour, qui s'ouvre sur une grande terrasse et un magnifique jardin luxuriant. Des pergolas y offrent ombre et un cadre idéal pour se détendre après une baignade rafraîchissante dans la piscine d'eau salée. Les matériaux utilisés, d'une qualité exceptionnelle, se reflètent dans chaque détail de la maison. La lumière naturelle inonde les pièces grâce à de grandes baies vitrées, offrant une vue imprenable sur le paysage verdoyant et les montagnes environnantes. Chauffage au sol, climatisation et cheminée garantissent un confort optimal en toute saison. La propriété dispose également de son propre puits. Alliant espace, confort et emplacement stratégique, cette propriété représente une opportunité exceptionnelle d'acquérir une résidence dans l'un des quartiers les plus prisés de l'île.

**CODE DU BIEN: ES255317 - 07460 Pollenca - Nord**

## Contact

**Pour de plus amples informations, veuillez contacter votre personne de contact :**

**Christian W. Czarnetzki**

---

**C./Cecilio Metelo 67, E-07460 Pollenca**

**Tel.: +34 971 530 088**

**E-Mail: [pollensa@von-poll.com](mailto:pollensa@von-poll.com)**

*Vers la clause de non-responsabilité de von Poll Immobilien GmbH*

---

**[www.von-poll.com](http://www.von-poll.com)**