

Santanyí - Südost

Immobilier exclusif en bord de mer à Porto Petro, Santanyí

CODE DU BIEN: ES255232



PRIX D'ACHAT: 1.275.000 EUR • SURFACE HABITABLE: ca. 470 m² • PIÈCES: 9 • SUPERFICIE DU TERRAIN : 1.035 m²

CODE DU BIEN: ES255232 - 07691 Santanyí - Südost

- **En un coup d'œil**
- **La propriété**
- **Informations énergétiques**
- **Une première impression**
- **Tout sur l'emplacement**
- **Contact**

CODE DU BIEN: ES255232 - 07691 Santanyí - Südost

En un coup d'œil

CODE DU BIEN	ES255232
Surface habitable	ca. 470 m²
Pièces	9
Chambres à coucher	7
Salles de bains	4
Année de construction	2002
Place de stationnement	2 x Garage

Prix d'achat	1.275.000 EUR
Type de bien	Villa
État de la propriété	A rénover
Aménagement	Terrasse, WC invités, Cheminée

CODE DU BIEN: ES255232 - 07691 Santanyí - Südost

Informations énergétiques

Type de chauffage	Chauffage centralisé
Informations énergétiques	Lors de la création du document, son diagnostic de performance énergétique n'était pas encore disponible.

CODE DU BIEN: ES255232 - 07691 Santanyí - Südost

La propriété



CODE DU BIEN: ES255232 - 07691 Santanyí - Südost

La propriété



CODE DU BIEN: ES255232 - 07691 Santanyí - Südost

La propriété



CODE DU BIEN: ES255232 - 07691 Santanyí - Südost

La propriété



CODE DU BIEN: ES255232 - 07691 Santanyí - Südost

La propriété



CODE DU BIEN: ES255232 - 07691 Santanyí - Südost

La propriété



CODE DU BIEN: ES255232 - 07691 Santanyí - Südost

La propriété



CODE DU BIEN: ES255232 - 07691 Santanyí - Südost

La propriété



CODE DU BIEN: ES255232 - 07691 Santanyí - Südost

La propriété



CODE DU BIEN: ES255232 - 07691 Santanyí - Südost

La propriété



CODE DU BIEN: ES255232 - 07691 Santanyí - Südost

La propriété



CODE DU BIEN: ES255232 - 07691 Santanyí - Südost

La propriété



CODE DU BIEN: ES255232 - 07691 Santanyí - Südost

La propriété



CODE DU BIEN: ES255232 - 07691 Santanyí - Südost

La propriété



CODE DU BIEN: ES255232 - 07691 Santanyí - Südost

La propriété



CODE DU BIEN: ES255232 - 07691 Santanyí - Südost

La propriété



CODE DU BIEN: ES255232 - 07691 Santanyí - Südost

La propriété



CODE DU BIEN: ES255232 - 07691 Santanyí - Südost

La propriété



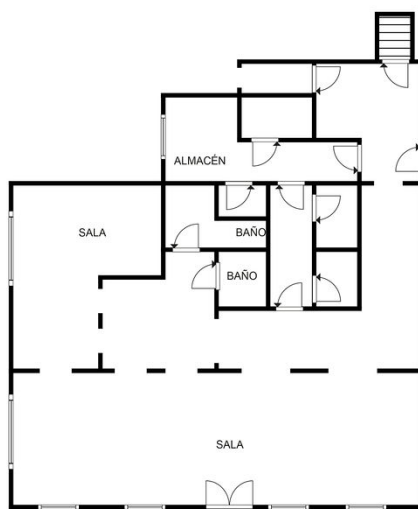
CODE DU BIEN: ES255232 - 07691 Santanyí - Südost

La propriété



CODE DU BIEN: ES255232 - 07691 Santanyí - Südost

La propriété

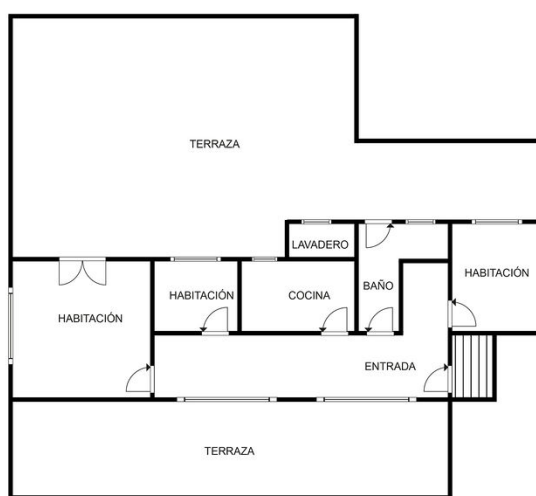


PLANTA 0

ESTE PLANO ES MERAMENTE INFORMATIVO. CARECE DE VALOR CONTRACTUAL. LAS SUPERFICIES, MEDICIONES Y DISTRIBUCIONES PUEDEN VARIAR.

CODE DU BIEN: ES255232 - 07691 Santanyí - Südost

La propriété



PLANTA 2

ESTE PLANO ES MERAMENTE INFORMATIVO, CARECE DE VALOR CONTRACTUAL, LAS SUPERFICIES, MEDICIONES Y DISTRIBUCIONES PUEDEN VARIAR.



CODE DU BIEN: ES255232 - 07691 Santanyí - Südost

La propriété



CODE DU BIEN: ES255232 - 07691 Santanyí - Südost

La propriété



CODE DU BIEN: ES255232 - 07691 Santanyí - Südost

La propriété



CODE DU BIEN: ES255232 - 07691 Santanyí - Südost

La propriété



CODE DU BIEN: ES255232 - 07691 Santanyí - Südost

La propriété



CODE DU BIEN: ES255232 - 07691 Santanyí - Südost

La propriété



CODE DU BIEN: ES255232 - 07691 Santanyí - Südost

La propriété



CODE DU BIEN: ES255232 - 07691 Santanyí - Südost

La propriété



CODE DU BIEN: ES255232 - 07691 Santanyí - Südost

La propriété



CODE DU BIEN: ES255232 - 07691 Santanyí - Südost

La propriété



CODE DU BIEN: ES255232 - 07691 Santanyí - Südost

La propriété



CODE DU BIEN: ES255232 - 07691 Santanyí - Südost

La propriété



CODE DU BIEN: ES255232 - 07691 Santanyí - Südost

La propriété



CODE DU BIEN: ES255232 - 07691 Santanyí - Südost

La propriété



CODE DU BIEN: ES255232 - 07691 Santanyí - Südost

La propriété



CODE DU BIEN: ES255232 - 07691 Santanyí - Südost

La propriété



CODE DU BIEN: ES255232 - 07691 Santanyí - Südost

La propriété



CODE DU BIEN: ES255232 - 07691 Santanyí - Südost

La propriété



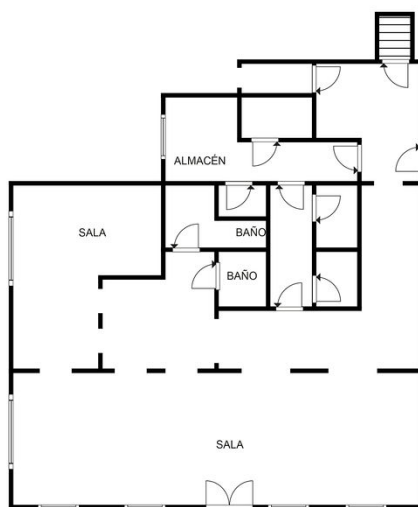
CODE DU BIEN: ES255232 - 07691 Santanyí - Südost

La propriété



CODE DU BIEN: ES255232 - 07691 Santanyí - Südost

La propriété

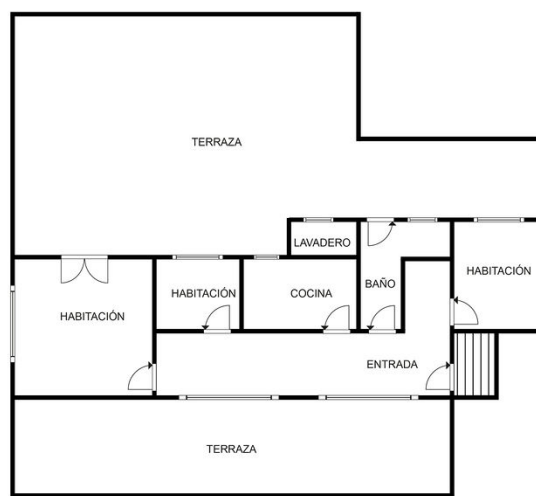


PLANTA 0

ESTE PLANO ES MERAMENTE INFORMATIVO. CARECE DE VALOR CONTRACTUAL. LAS SUPERFICIES, MEDICIONES Y DISTRIBUCIONES PUEDEN VARIAR.

CODE DU BIEN: ES255232 - 07691 Santanyí - Südost

La propriété



PLANTA 2

ESTE PLANO ES MERAMENTE INFORMATIVO. CARECE DE VALOR CONTRACTUAL. LAS SUPERFICIES, MEDICIONES Y DISTRIBUCIONES PUEDEN VARIAR.

CODE DU BIEN: ES255232 - 07691 Santanyí - Südost

Une première impression

Une villa impressionnante située dans le quartier prisé de Porto Petro, dans la commune de Santanyí, à Majorque. Nichée au cœur d'une nature luxuriante, elle se dresse sur un terrain d'environ 1035 m² en bord de mer et offre des vues spectaculaires. La villa est organisée sur trois niveaux, garantissant une disposition optimale et fonctionnelle. Le rez-de-chaussée, autrefois restaurant, comprend une cuisine, des salles de bains, des chambres froides, deux garages et divers espaces de rangement. Les espaces avec tables donnant sur la mer sont particulièrement remarquables et offrent une expérience unique. Ce niveau comprend également un vaste espace extérieur, un atelier et plusieurs pièces de service. Le premier étage est entièrement dédié aux espaces de vie. Depuis le hall d'entrée, un couloir dessert une cuisine bien équipée et deux salons, complétés par deux salles à manger. Ce niveau comprend également cinq chambres spacieuses, trois salles de bains, des toilettes invités et deux grandes terrasses offrant une vue panoramique sur le paysage environnant et créant une atmosphère de détente. Le deuxième étage offre encore plus d'espace de vie avec trois chambres supplémentaires, une deuxième cuisine entièrement équipée avec buanderie, une salle à manger et une salle de bains. Cet étage dispose de deux terrasses, dont l'une donne accès au toit-terrasse et offre une vue panoramique sur les environs et la mer. Il convient de souligner que les espaces extérieurs de la villa ont été conçus et entretenus avec soin pour optimiser à la fois fonctionnalité et esthétique, créant ainsi un cadre idéal pour profiter du climat méditerranéen tout au long de l'année. Cette propriété est idéale pour ceux qui souhaitent s'intégrer à un environnement social offrant le confort d'une grande ville, tout en bénéficiant d'un rythme de vie plus paisible. Outre son utilisation comme résidence principale, la configuration flexible de la villa permet de l'adapter à différents besoins. Saisissez cette opportunité unique de découvrir une maison qui allie emplacement privilégié, agencement intelligent et potentiel d'investissement. Contactez-nous pour plus d'informations sur ce bien d'exception.

CODE DU BIEN: ES255232 - 07691 Santanyí - Südost

Tout sur l'emplacement

Porto Petro befindet sich am südlichen Ende von Mallorca. Es ist ein kleines Fischerdorf mit einem natürlichen Hafen und mehreren Buchten. In der Nähe dieses Ortes liegen die Gebiete Cala d'Or, Cala Ferrera, Cala Serena und der Naturpark Mondragó, der die Strände von Cala Mondragó, s'Amarador und Caló d'es Burgit umfasst.

CODE DU BIEN: ES255232 - 07691 Santanyí - Südost

Contact

Pour de plus amples informations, veuillez contacter votre personne de contact :

Christian W. Czarnetzki

C./Cecilio Metelo 67, E-07460 Pollensa

Tel.: +34 971 530 088

E-Mail: pollensa@von-poll.com

Vers la clause de non-responsabilité de von Poll Immobilien GmbH

www.von-poll.com