

**Puerto de Pollensa - Nord**

# **Penthouse moderne avec vue imprenable sur la mer et le port à Puerto de Pollensa**

**CODE DU BIEN: ES245003**



**PRIX D'ACHAT: 1.990.000 EUR • SURFACE HABITABLE: ca. 151 m<sup>2</sup> • PIÈCES: 4**

**CODE DU BIEN: ES245003 - 07470 Puerto de Pollensa - Nord**

- En un coup d'œil**
- La propriété**
- Informations énergétiques**
- Plans d'étage**
- Une première impression**
- Détails des commodités**
- Tout sur l'emplacement**
- Plus d'informations**
- Contact**

**CODE DU BIEN: ES245003 - 07470 Puerto de Pollensa - Nord**

## En un coup d'œil

<b>CODE DU BIEN</b>	<b>ES245003</b>	<b>Prix d'achat</b>	<b>1.990.000 EUR</b>
<b>Surface habitable</b>	<b>ca. 151 m<sup>2</sup></b>	<b>Type</b>	<b>Attique</b>
<b>Pièces</b>	<b>4</b>	<b>État de la propriété</b>	<b>Projeté</b>
<b>Chambres à coucher</b>	<b>3</b>	<b>Technique de construction</b>	<b>massif</b>
<b>Salles de bains</b>	<b>2</b>	<b>Aménagement</b>	<b>Terrasse, Piscine, Bloc-cuisine</b>
<b>Année de construction</b>	<b>1975</b>		

CODE DU BIEN: ES245003 - 07470 Puerto de Pollensa - Nord

## Informations énergétiques

Type de chauffage	Chauffage par le sol
Informations énergétiques	Lors de la création du document, son diagnostic de performance énergétique n'était pas encore disponible.

CODE DU BIEN: ES245003 - 07470 Puerto de Pollensa - Nord

## La propriété



CODE DU BIEN: ES245003 - 07470 Puerto de Pollensa - Nord

## La propriété



CODE DU BIEN: ES245003 - 07470 Puerto de Pollensa - Nord

## La propriété



CODE DU BIEN: ES245003 - 07470 Puerto de Pollensa - Nord

## La propriété



CODE DU BIEN: ES245003 - 07470 Puerto de Pollensa - Nord

## La propriété



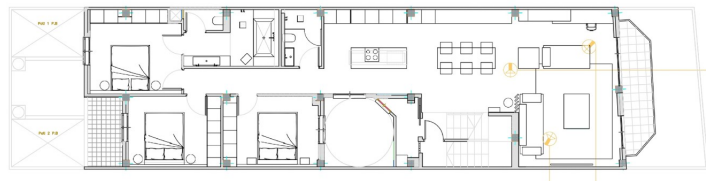
CODE DU BIEN: ES245003 - 07470 Puerto de Pollensa - Nord

## La propriété



**CODE DU BIEN: ES245003 - 07470 Puerto de Pollensa - Nord**

## Plans d'étage



Ce plan n'est pas à l'échelle. Les documents nous ont été remis par le client. Pour cette raison, nous ne pouvons pas garantir l'exactitude des informations.

**CODE DU BIEN: ES245003 - 07470 Puerto de Pollensa - Nord**

## Une première impression

Ce superbe appartement-terrace offre une surface habitable généreuse d'environ 151 m<sup>2</sup> et comprend quatre pièces, dont trois chambres confortables et deux salles de bains élégantes. Actuellement en phase de conception, il offre la possibilité d'investir dans un concept de vie moderne répondant aux standards actuels. Son atout majeur est sans conteste la vue imprenable sur le port et la baie de Pollensa. L'agencement de l'appartement est pensé avec soin, avec un vaste séjour qui s'ouvre harmonieusement sur une cuisine équipée haut de gamme. Dotée d'appareils Gaggenau et Bora, la cuisine offre une expérience culinaire des plus agréables grâce à son confort moderne. Les prestations de cet appartement sont exceptionnelles à tous points de vue. Le chauffage au sol assure une chaleur douce et agréable, tandis que la climatisation centrale garantit une fraîcheur bienvenue lors des chaudes journées d'été. Le système domotique KNX de pointe permet de contrôler diverses fonctions, telles que l'éclairage et la température, pour un confort optimal. La piscine privée constitue un atout remarquable de cette propriété, offrant un cadre de vie exclusif et propice à la détente. Les finitions haut de gamme et la technologie sophistiquée font de cet appartement une résidence idéale pour les amateurs de modernité. Son emplacement à proximité du port et de la baie de Pollensa allie le charme de la vie maritime à la praticité des infrastructures urbaines. Commerces, restaurants et loisirs sont facilement accessibles, contribuant à une qualité de vie exceptionnelle. Ceux qui recherchent une expérience de vie unique trouveront dans ce penthouse une opportunité remarquable. Nous vous invitons cordialement à visiter ce bien d'exception et à découvrir ses multiples possibilités.

**CODE DU BIEN: ES245003 - 07470 Puerto de Pollensa - Nord**

## **Détails des commodités**

- **Einbauküche mit Geräten von GAGGENAU und BORA**
- **LED-Beleuchtung**
- **Fußbodenheizung**
- **Zentrale Klimaanlage**
- **KNX-Hausautomationssystem**
- **Privater Pool**

**CODE DU BIEN: ES245003 - 07470 Puerto de Pollensa - Nord**

## Tout sur l'emplacement

Puerto de Pollensa ist ein Küstenstädtchen im Norden Mallorcas, das für seine malerische Lage und seine entspannte Atmosphäre bekannt ist. Mit etwa 6.000 Einwohnern hat es die perfekte Größe, um ein lebendiges, aber dennoch ruhiges Leben zu genießen. Umgeben von der Bergkulisse der Sierra de Tramuntana und direkt an der geschützten Bucht von Pollensa gelegen, bietet der Ort eine einzigartige Mischung aus Meer und Natur. Die Entfernung nach Palma beträgt rund 60 km, und der Flughafen ist etwa 65 km entfernt. Ein Highlight der Gegend ist die lange Strandpromenade, der „Pine Walk, der von alten Pinien gesäumt ist und Spaziergänge mit beeindruckenden Ausblicken auf die Bucht ermöglicht. Die Strände von Puerto de Pollensa, mit ihrem feinen Sand und dem klaren Wasser, sind ideal für Familien und Wassersportler. Nicht weit entfernt liegt der berühmte Formentor Beach, einer der schönsten Strände Mallorcas. Der Hafen und die malerischen Fischerboote verleihen dem Ort einen authentischen Charme, während Sehenswürdigkeiten wie das Haus der berühmten Schriftstellerin Agatha Christie oder die nahegelegene Altstadt von Alcúdia, mit ihren römischen Ruinen, einen Einblick in die Geschichte und Kultur der Insel gewähren. Die Nähe zum Cap Formentor, dem nördlichsten Punkt der Insel, mit seiner dramatischen Küstenlandschaft und atemberaubenden Ausblicken über das tiefblaue Mittelmeer machen diesen Ort zu einem beliebten Ausflugsziel. Auch das Vogelschutzgebiet „S'Albufereta“ in der Umgebung von Puerto de Pollensa ist ein Paradies für Naturfreunde und zieht viele Vogelbeobachter an.

Puerto de Pollensa kombiniert also auf faszinierende Weise natürliche Schönheit, eine hohe Lebensqualität und kulturellen Reichtum, was den Ort zu einem begehrten Standort für Immobilienkäufer macht, die ein luxuriöses und gleichzeitig naturnahes Leben auf Mallorca suchen.

**CODE DU BIEN: ES245003 - 07470 Puerto de Pollensa - Nord**

## **Plus d'informations**

**Grundsätzlich empfehlen wir, die baurechtliche Situation durch einen Fachanwalt prüfen zu lassen. Alle Angaben basieren ausschließlich auf den Informationen des Eigentümers bzw. Auftraggeber. Wir übernehmen keine Gewähr für die Vollständigkeit, Richtigkeit und Aktualität der Angaben. Die Courtage geht zu Lasten des Verkäufers. Die beim Kauf anfallenden Steuern, die Notar- und die Grundbuchkosten sind vom Käufer zu tragen.**

**CODE DU BIEN: ES245003 - 07470 Puerto de Pollensa - Nord**

## Contact

**Pour de plus amples informations, veuillez contacter votre personne de contact :**

**Florian Waetzoldt**

---

**Placa Hostals 11, 07320 Santa Maria del Camí**

**Tel.: +34 871 - 201 945**

**E-Mail: [santamaria@von-poll.com](mailto:santamaria@von-poll.com)**

*Vers la clause de non-responsabilité de von Poll Immobilien GmbH*

---

**[www.von-poll.com](http://www.von-poll.com)**