

Soller – Nordwest

Superbe maison de ville avec jardin, piscine et vue imprenable sur les montagnes à Sóller

CODE DU BIEN: ES244831



PRIX D'ACHAT: 2.750.000 EUR • SURFACE HABITABLE: ca. 419 m² • PIÈCES: 6 • SUPERFICIE DU TERRAIN: 284 m²

CODE DU BIEN: ES244831 - 07100 Soller – Northwest

- En un coup d'œil
- La propriété
- Une première impression
- Contact

CODE DU BIEN: ES244831 - 07100 Soller – Northwest

En un coup d'œil

CODE DU BIEN	ES244831	Prix d'achat	2.750.000 EUR
Surface habitable	ca. 419 m²	Type de bien	Corps de ferme
Pièces	6	État de la propriété	Entièrement rénové
Chambres à coucher	5	Aménagement	Terrasse, WC invités, Piscine, Cheminée
Salles de bains	7		
Année de construction	1900		

CODE DU BIEN: ES244831 - 07100 Soller – Northwest

La propriété



CODE DU BIEN: ES244831 - 07100 Soller – Northwest

La propriété



CODE DU BIEN: ES244831 - 07100 Soller – Northwest

La propriété



CODE DU BIEN: ES244831 - 07100 Soller – Northwest

La propriété



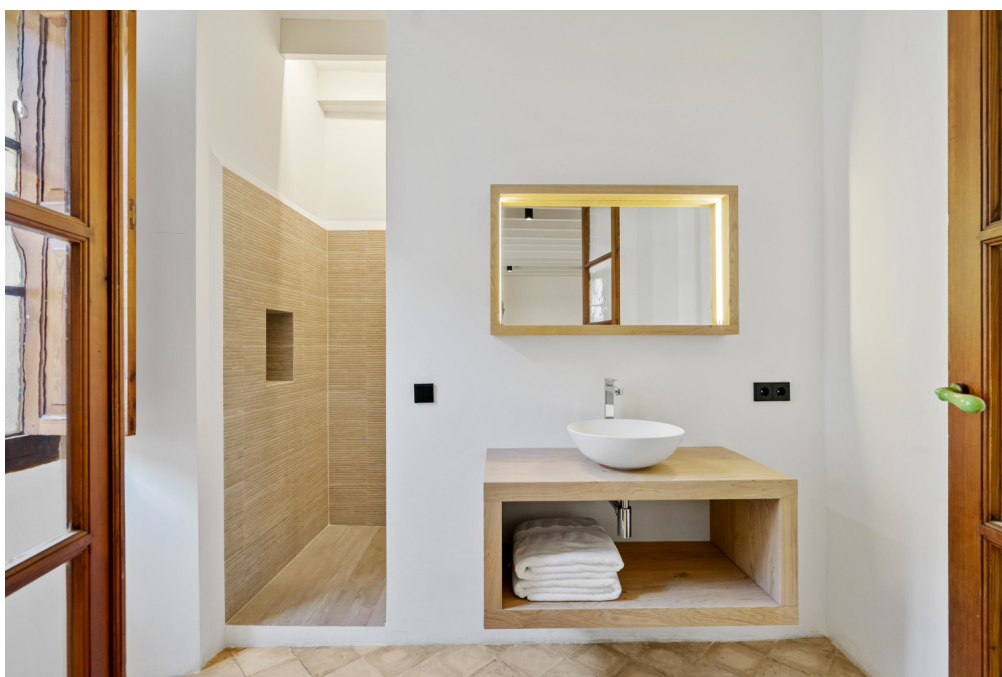
CODE DU BIEN: ES244831 - 07100 Soller – Northwest

La propriété



CODE DU BIEN: ES244831 - 07100 Soller – Northwest

La propriété



CODE DU BIEN: ES244831 - 07100 Soller – Northwest

La propriété



CODE DU BIEN: ES244831 - 07100 Soller – Northwest

La propriété



CODE DU BIEN: ES244831 - 07100 Soller – Northwest

La propriété



CODE DU BIEN: ES244831 - 07100 Soller – Northwest

La propriété



CODE DU BIEN: ES244831 - 07100 Soller – Northwest

La propriété



CODE DU BIEN: ES244831 - 07100 Soller – Northwest

La propriété



CODE DU BIEN: ES244831 - 07100 Soller – Northwest

La propriété



CODE DU BIEN: ES244831 - 07100 Soller – Northwest

La propriété



CODE DU BIEN: ES244831 - 07100 Soller – Northwest

Une première impression

Magnifique maison de ville avec piscine, située aux abords de Soller. Ce havre de paix, offrant une vue imprenable sur les montagnes, a été récemment rénové avec des matériaux de haute qualité tout en préservant son charme d'antan. La maison s'étend sur trois niveaux et offre plus de 400 m² de surface habitable. Au rez-de-chaussée, un hall d'entrée spacieux et lumineux mène à une belle cuisine entièrement équipée. Celle-ci s'ouvre sur la salle à manger et le salon lumineux, où une cheminée chaleureuse occupe une place centrale. Une buanderie et des toilettes invités se trouvent également à ce niveau. Le premier étage comprend deux chambres spacieuses avec salle de bains privative et une grande pièce pouvant facilement être transformée en une troisième chambre avec salle de bains privative. Le deuxième étage abrite trois autres chambres, chacune avec sa propre salle de bains. Le dernier étage offre une terrasse spectaculaire avec une vue panoramique à couper le souffle, idéale pour profiter du soleil en toute saison. Le rez-de-chaussée donne accès à un magnifique jardin avec piscine, salle d'eau avec douche et espace barbecue – parfait pour se détendre en plein air. Cette fabuleuse propriété est véritablement unique, dans un cadre exceptionnel alliant luxe, confort et nature. Contactez-nous pour plus d'informations et pour organiser une visite !

CODE DU BIEN: ES244831 - 07100 Soller – Northwest

Contact

Pour de plus amples informations, veuillez contacter votre personne de contact :

Christian W. Czarnetzki

C./Cecilio Metelo 67, E-07460 Pollensa

Tel.: +34 971 530 088

E-Mail: pollensa@von-poll.com

Vers la clause de non-responsabilité de von Poll Immobilien GmbH

www.von-poll.com