

Palma

# Superbe appartement entièrement rénové en bord de mer avec une vue magnifique sur le port de Palma.

CODE DU BIEN: ES244716



PRIX D'ACHAT: 2.480.000 EUR • SURFACE HABITABLE: ca. 300 m<sup>2</sup> • PIÈCES: 7

CODE DU BIEN: ES244716 - 07014 Palma

- En un coup d'œil
- La propriété
- Informations énergétiques
- Une première impression
- Tout sur l'emplacement
- Contact

**CODE DU BIEN: ES244716 - 07014 Palma**

## En un coup d'œil

CODE DU BIEN	ES244716
Surface habitable	ca. 300 m²
Etage	5
Pièces	7
Chambres à coucher	6
Salles de bains	5
Place de stationnement	1 x surface libre

Prix d'achat	2.480.000 EUR
Type	Etage
État de la propriété	Bon état
Surface de plancher	ca. 300 m²
Aménagement	Terrasse, WC invités, Cheminée, Bloc-cuisine

CODE DU BIEN: ES244716 - 07014 Palma

## Informations énergétiques

Type de chauffage	Chauffage centralisé
Source d'alimentation	Électrique
Informations énergétiques	Lors de la création du document, son diagnostic de performance énergétique n'était pas encore disponible.



CODE DU BIEN: ES244716 - 07014 Palma

## La propriété





CODE DU BIEN: ES244716 - 07014 Palma

## La propriété



CODE DU BIEN: ES244716 - 07014 Palma

## La propriété





CODE DU BIEN: ES244716 - 07014 Palma

## La propriété



CODE DU BIEN: ES244716 - 07014 Palma

## La propriété



CODE DU BIEN: ES244716 - 07014 Palma

## La propriété





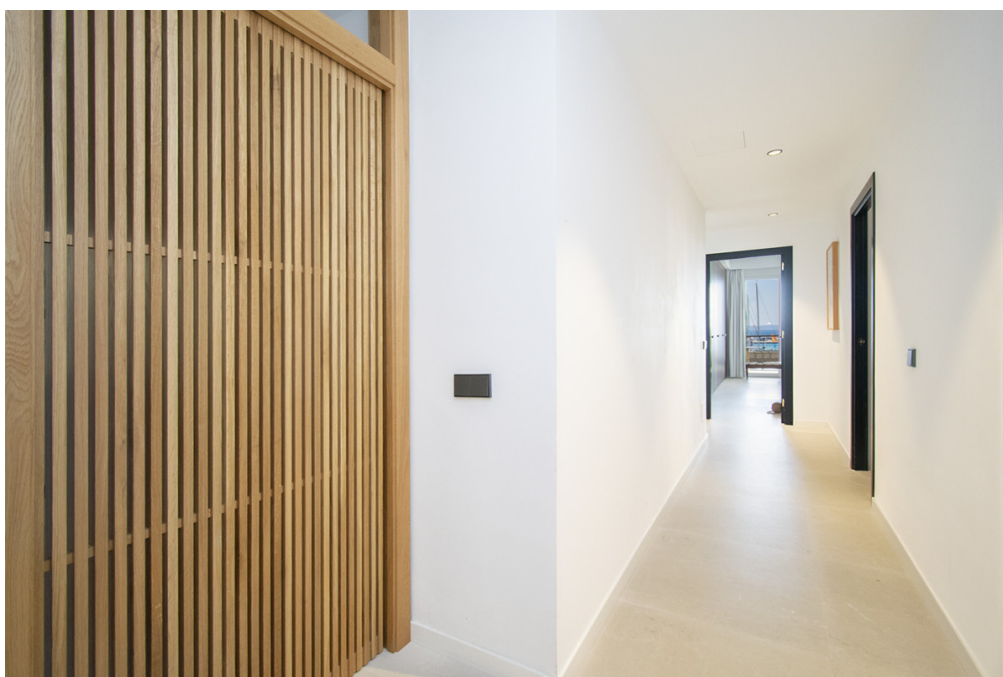
CODE DU BIEN: ES244716 - 07014 Palma

## La propriété



CODE DU BIEN: ES244716 - 07014 Palma

## La propriété





CODE DU BIEN: ES244716 - 07014 Palma

## La propriété



CODE DU BIEN: ES244716 - 07014 Palma

## La propriété



CODE DU BIEN: ES244716 - 07014 Palma

## La propriété





CODE DU BIEN: ES244716 - 07014 Palma

## La propriété



CODE DU BIEN: ES244716 - 07014 Palma

## La propriété



CODE DU BIEN: ES244716 - 07014 Palma

## La propriété





CODE DU BIEN: ES244716 - 07014 Palma

## La propriété



CODE DU BIEN: ES244716 - 07014 Palma

## La propriété





CODE DU BIEN: ES244716 - 07014 Palma

## La propriété



CODE DU BIEN: ES244716 - 07014 Palma

## La propriété





CODE DU BIEN: ES244716 - 07014 Palma

## La propriété



CODE DU BIEN: ES244716 - 07014 Palma

## La propriété



**CODE DU BIEN: ES244716 - 07014 Palma**

## Une première impression

Magnifique appartement offrant une vue imprenable sur le port de Palma. Récemment rénové avec un goût impeccable et un souci du détail exceptionnel, et réalisé avec des matériaux de haute qualité, ce splendide appartement est situé dans un quartier central et privilégié, à proximité immédiate de toutes les commodités et offrant une vue à couper le souffle sur le port et la mer. D'une superficie de 300 m<sup>2</sup>, il comprend un vaste séjour avec cheminée, une superbe cuisine équipée d'électroménager haut de gamme, une salle à manger, cinq chambres spacieuses, un bureau, cinq salles de bains (dont quatre attenantes), un WC invités et un accès à une immense terrasse offrant une vue imprenable sur la ville, la cathédrale, la mer et le port – un lieu idéal pour se détendre. Toutes les pièces sont dotées de placards intégrés et bénéficient d'une belle luminosité naturelle. Le chauffage est assuré par des radiateurs Jaga à faible consommation et une chaudière à gaz de ville avec un ballon d'eau chaude de 180 litres. L'appartement est également équipé d'une climatisation réversible avec des ventilo-convecteurs individuels dans chaque pièce et une unité extérieure Daikin, ainsi que de ventilateurs dans chaque chambre, le salon et le séjour. Les menuiseries extérieures sont en PVC et le sol est sablé en gris zarzi au format 80 x 80 cm ; les finitions sont de très haute qualité. L'appartement comprend une place de parking privative dans le même immeuble. Il dispose également de deux entrées : une entrée principale et une entrée de service, ainsi que de deux ascenseurs. Une opportunité exceptionnelle à ne pas manquer !

**CODE DU BIEN: ES244716 - 07014 Palma**

## Tout sur l'emplacement

Palma, die Hauptstadt der spanischen Insel Mallorca, ist eine Stadt im westlichen Mittelmeer. Die riesige Kathedrale Santa Maria, ein gotisches Monument, das im 13. Jahrhundert begonnen wurde, dominiert die Silhouette der Bucht von Palma. Die Altstadt von Palma de Mallorca ist ein komplexes Labyrinth aus engen Gassen maurischen Ursprungs, in dem man die Geschichte Mallorcas noch immer auf Schritt und Tritt spürt. Museen aller Art, ständig neue Ausstellungen und Geschäfte der besten Marken vervollständigen das Tourismus- und Freizeitangebot der Hauptstadt. Neben der Hektik und der ständigen Aktivität, die für die besten Hauptstädte typisch sind, hat Palma den zusätzlichen Vorteil, direkt am Meer zu liegen. Die der Hauptstadt am nächsten gelegenen Strände sind der Strand von Illetas und der Strand von El Arenal, zwei ebenso bequeme wie schöne Möglichkeiten. Wenn Sie zu denjenigen gehören, die glauben, dass man einen Ort erst dann kennt, wenn man sein Essen probiert hat, dann haben Sie Glück, denn in Palma finden Sie eine unendliche Anzahl von Restaurants aller Art, in denen Sie die köstlichen typischen Gerichte Mallorcas genießen können.

**CODE DU BIEN: ES244716 - 07014 Palma**

## Contact

Pour de plus amples informations, veuillez contacter votre personne de contact :

Christian W. Czarnetzki

---

C./Cecilio Metelo 67, E-07460 Pollensa

**Tel.:** +34 971 530 088

**E-Mail:** [pollensa@von-poll.com](mailto:pollensa@von-poll.com)

*Vers la clause de non-responsabilité de von Poll Immobilien GmbH*

---

[www.von-poll.com](http://www.von-poll.com)