

Zirndorf - Weiherhof

VON POLL | Einziehen & wohlfühlen: Energieeffizient wohnen mit zwei Balkonen

CODE DU BIEN: 26369031

360°-Rundgang



www.von-poll.com

PRIX D'ACHAT: 750.000 EUR • SURFACE HABITABLE: ca. 145,98 m² • PIÈCES: 4

CODE DU BIEN: 26369031 - 90513 Zirndorf - Weiherhof

- En un coup d'œil**
- La propriété**
- Informations énergétiques**
- Plans d'étage**
- Une première impression**
- Détails des commodités**
- Tout sur l'emplacement**
- Plus d'informations**
- Contact**

CODE DU BIEN: 26369031 - 90513 Zirndorf - Weiherhof

En un coup d'œil

CODE DU BIEN	26369031
Surface habitable	ca. 145,98 m²
Étage	3
Pièces	4
Chambres à coucher	3
Salles de bains	1
Année de construction	2018
Place de stationnement	1 x Abri de voitures, 1 x surface libre

Prix d'achat	750.000 EUR
Type	Attique
Commission pour le locataire	Käuferprovision beträgt 3,57 % (inkl. MwSt.) des beurkundeten Kaufpreises
État de la propriété	Bon état
Technique de construction	massif
Aménagement	WC invités, Bloc-cuisine, Balcon

CODE DU BIEN: 26369031 - 90513 Zirndorf - Weiherhof

Informations énergétiques

Type de chauffage	Chauffage par le sol	Certification énergétique	Diagnostic énergétique
Chauffage	Pompe à chaleur hydraulique/pneumatique	Consommation d'énergie	20.60 kWh/m²a
Certification énergétique valable jusqu'au	19.04.2029	Classement énergétique	A+
Source d'alimentation	Pompe à chaleur hydraulique/pneumatique	Année de construction selon le certificat énergétique	2018

CODE DU BIEN: 26369031 - 90513 Zirndorf - Weiherhof

La propriété



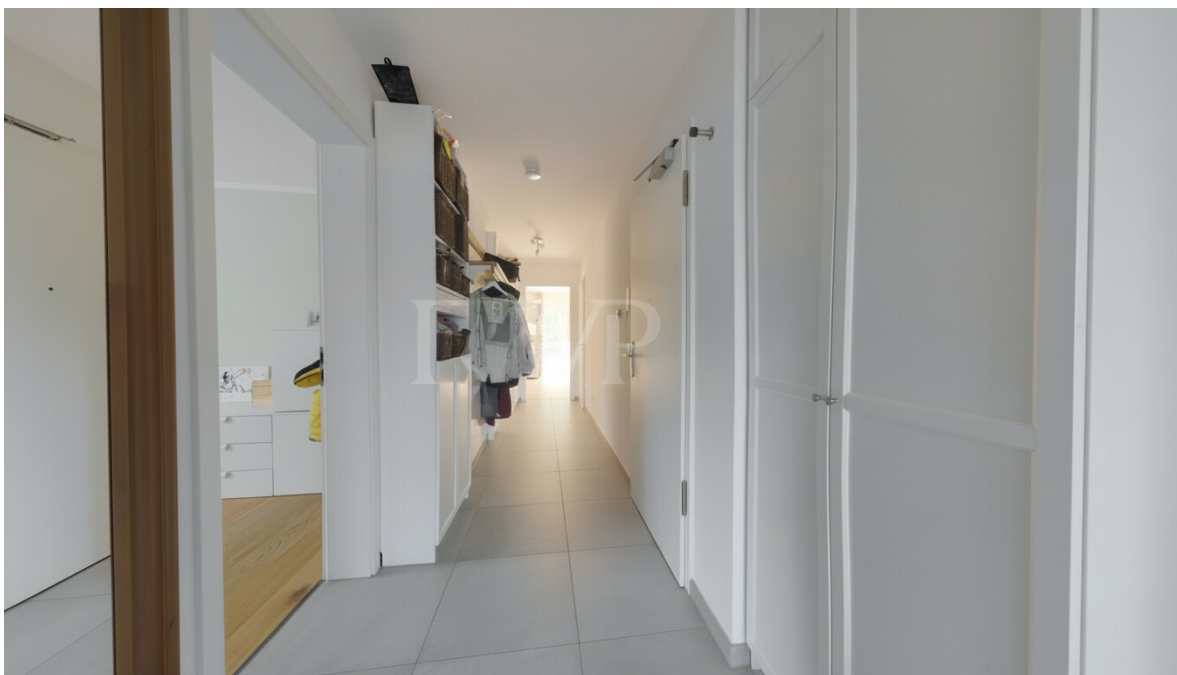
CODE DU BIEN: 26369031 - 90513 Zirndorf - Weiherhof

La propriété



CODE DU BIEN: 26369031 - 90513 Zirndorf - Weiherhof

La propriété



CODE DU BIEN: 26369031 - 90513 Zirndorf - Weiherhof

La propriété



CODE DU BIEN: 26369031 - 90513 Zirndorf - Weiherhof

La propriété



CODE DU BIEN: 26369031 - 90513 Zirndorf - Weiherhof

La propriété



CODE DU BIEN: 26369031 - 90513 Zirndorf - Weiherhof

La propriété



CODE DU BIEN: 26369031 - 90513 Zirndorf - Weiherhof

La propriété



CODE DU BIEN: 26369031 - 90513 Zirndorf - Weiherhof

La propriété



CODE DU BIEN: 26369031 - 90513 Zirndorf - Weiherhof

La propriété



VP VON POLL
IMMOBILIEN

Finden Sie
Ihre Immobilie.

Vorgemerkte Suchkunden
erfahren frühzeitig von
neuen Immobilienangeboten.

www.von-poll.com

CODE DU BIEN: 26369031 - 90513 Zirndorf - Weiherhof

La propriété



VP VON POLL
IMMOBILIEN

**Immobilienbewertung –
exklusiv und
professionell.**

- Was ist Ihre Immobilie wert?
- Wie entwickelt sich der Wert Ihrer Immobilie in Zukunft?
- Wie wirkt sich eine Modernisierung auf den Wert ihrer Immobilie aus?

Ihre persönliche und exklusive Immobilienanalyse erhalten Sie nach nur wenigen Klicks.

www.home.von-poll.com

FÜR SIE IN DEN BESTEN LAGEN

VP VON POLL
IMMOBILIEN




Sandra Maringer
Geschäftsstellenleiterin

Gern informieren wir Sie persönlich über weitere Details zur Immobilie.
Vereinbaren Sie einen Besichtigungstermin mit uns:

0911 - 97 90 188 0

Wir freuen uns, von Ihnen zu hören.

www.von-poll.com/fuerth

CODE DU BIEN: 26369031 - 90513 Zirndorf - Weiherhof

Plans d'étage





Ce plan n'est pas à l'échelle. Les documents nous ont été remis par le client. Pour cette raison, nous ne pouvons pas garantir l'exactitude des informations.

CODE DU BIEN: 26369031 - 90513 Zirndorf - Weiherhof

Une première impression

Diese moderne 4-Zimmer-Dachgeschosswohnung aus dem Jahr 2018 ist ein Zuhause für Menschen, die ruhig, komfortabel und mit einem besonderen Wohngefühl leben möchten. Das gepflegte Haus umfasst nur sechs Parteien und wird ausschließlich von Eigentümern bewohnt.

Schon der Zugang überzeugt: Durch die Hanglage betreten Sie das Gebäude bequem auf Kellerebene und erreichen die Wohnung direkt und barrierefrei mit dem Aufzug. So genießen Sie die Ruhe einer Dachgeschosswohnung, ohne auf Komfort im Alltag verzichten zu müssen.

Der helle Wohn- und Essbereich mit offener Küche bildet das Herzstück der Wohnung. Hier entsteht ein Ort für gemeinsame Abende, entspanntes Kochen und echtes Ankommen. Die Einbauküche mit modernen Geräten ist bereits im Kaufpreis enthalten und wird durch einen angrenzenden Speiseraum ideal ergänzt. Besonders praktisch sind die in der Küche integrierten Stauflächen unter den Dachschrägen, die den Raum optimal nutzen. Von Wohnbereich, Essbereich und Küche gelangen Sie direkt auf die ca. 22 m² große Westterrasse.

Drei weitere Zimmer bieten Freiraum für Ihre persönliche Lebensplanung: Schlafzimmer, Kinderzimmer, Gästezimmer oder Homeoffice. Vom Gästezimmer und Kinderzimmer aus ist die ebenfalls ca. 22 m² große Ostterrasse erreichbar.

Auch technisch ist die Wohnung zeitgemäß ausgestattet: Der niedrige Energiekennwert, die Fußbodenheizung sowie eine dezentrale Lüftungsanlage sorgen für ein angenehmes und effizientes Wohnklima. In der Küche ist die Lüftung zudem separat steuerbar – ein praktisches Detail, das den Wohnkomfort zusätzlich erhöht. Sämtliche Fenster, einschließlich der Dachflächenfenster, sind mit elektrischen Rollläden beziehungsweise elektrischen Jalousien ausgestattet und zudem Smarthome-fähig.

Auch im Alltag ist an vieles gedacht: eigener Kellerraum mit Strom & Licht, Fahrradkeller sowie ein Waschmaschinenraum mit zwei Anschlüssen. Zwei Stellplätze runden das Angebot ab: ein Außenstellplatz und ein Carportstellplatz mit Steckdose.

Diese Wohnung verbindet Helligkeit, Ruhe, Energieeffizienz und barrierearmen Komfort mit vielen durchdachten Details. Ein Zuhause, das nicht nur praktisch überzeugt, sondern sich vom ersten Moment an richtig anfühlt.

CODE DU BIEN: 26369031 - 90513 Zirndorf - Weiherhof

Détails des commodités

Massivbauweise mit Kalksandstein und Hanfdämmung

Energetische Bauweise

Luft-Wasser-Wärmepumpe

Fußbodenheizung in allen Wohnräumen

Kunststofffenster mit Aluminium-Außenschale

3-fach-Isolierverglasung

Alle Rollläden sind elektrisch und Smarthome-fähig

Alle Dachflächenfenster mit Außenrollos

Dezentrale Lüftungsanlage mit Wärmerückgewinnung und in der Wohnung steuerbar

Zusätzliche Lüftung in der Küche separat steuerbar

Hochwertige Wohnungseingangstüren mit Sicherheitsausstattung

Innentüren mit CPL-Oberfläche

Fliesenbelag in Bad und WC

Badezimmer mit bodengleicher Dusche

Balkon / Terrasse mit Außensteckdose und Außenbeleuchtung

Aufzugsanlage für 8 Personen

Kellerabteil zur Wohnung mit Strom und Licht

Fahrrad- / Kinderwagenraum

Waschraum mit Anschlüssen für Waschmaschine und Trockner

Gemeinschaftlicher Müll- und Fahrradraum

CODE DU BIEN: 26369031 - 90513 Zirndorf - Weiherhof

Tout sur l'emplacement

Zirndorf-Weiherhof zählt zu den besonders gefragten Wohnlagen im Stadtgebiet von Zirndorf und überzeugt durch die gelungene Verbindung aus ruhigem, naturnahem Wohnen und der unmittelbaren Nähe zur Metropolregion Nürnberg. Die gewachsene Umgebung mit gepflegter Wohnbebauung und angenehmer Nachbarschaft vermittelt eine hohe Wohn- und Lebensqualität in einem harmonischen Umfeld.

Die Infrastruktur des Standorts ist hervorragend ausgebaut: Einkaufsmöglichkeiten, medizinische Versorgung, Apotheken sowie zahlreiche Einrichtungen des täglichen Bedarfs befinden sich in komfortabler Nähe und sorgen für ein hohes Maß an Alltagstauglichkeit. Ergänzt wird dies durch eine sehr gute Anbindung an den öffentlichen Nahverkehr sowie schnelle Verbindungen nach Nürnberg, Fürth und in die umliegenden Regionen.

Darüber hinaus bietet die Lage vielfältige Freizeit- und Erholungsmöglichkeiten. Grünflächen, Spazier- und Radwege sowie Sport- und Freizeiteinrichtungen schaffen einen hohen Erholungswert und unterstreichen den naturnahen Charakter des Wohnumfelds. Gleichzeitig laden Cafés, Restaurants und weitere Angebote in der Umgebung zum Verweilen und Genießen ein.

Die Kombination aus ruhiger Wohnatmosphäre, guter Infrastruktur und ausgezeichneter Verkehrsanbindung macht Zirndorf-Weiherhof zu einem besonders attraktiven Wohnstandort mit langfristiger Wohnqualität und hoher Wertbeständigkeit.

CODE DU BIEN: 26369031 - 90513 Zirndorf - Weiherhof

Plus d'informations

GELDWÄSCHE: Als Immobilienmaklerunternehmen ist die von Poll Immobilien GmbH nach § 2 Abs. 1 Nr. 14 und § 11 Abs. 1, 2 Geldwäschegesetz (GwG) dazu verpflichtet, bei der Begründung einer Geschäftsbeziehung die Identität des Vertragspartners festzustellen und zu überprüfen, bzw. sobald ein ernsthaftes Interesse an der Durchführung des Immobilienkaufvertrages besteht. Hierzu ist es erforderlich, dass wir nach § 11 Abs. 4 GwG die relevanten Daten Ihres Personalausweises festhalten (wenn Sie als natürliche Person handeln) – beispielsweise mittels einer Kopie. Bei einer juristischen Person benötigen wir eine Kopie des Handelsregisterauszugs, aus welchem der wirtschaftlich Berechtigte hervorgeht. Das Geldwäschegesetz sieht vor, dass der Makler die Kopien bzw. Unterlagen fünf Jahre aufbewahren muss. Als unser Vertragspartner haben Sie auch eine Mitwirkungspflicht nach § 11 Abs. 6 GwG.

HAFTUNG: Wir weisen darauf hin, dass die von uns weitergegebenen Objektinformationen, Unterlagen, Pläne etc. vom Verkäufer bzw. Vermieter stammen. Eine Haftung für die Richtigkeit oder Vollständigkeit der Angaben übernehmen wir daher nicht. Es obliegt daher unseren Kunden, die darin enthaltenen Objektinformationen und Angaben auf ihre Richtigkeit hin zu überprüfen. Alle Immobilienangebote sind freibleibend und vorbehaltlich Irrtümer, Zwischenverkauf- und Vermietung oder sonstiger Zwischenverwertung.

UNSER SERVICE FÜR SIE ALS EIGENTÜMER:

Planen Sie den Verkauf oder die Vermietung Ihrer Immobilie, so ist es für Sie wichtig, deren Marktwert zu kennen. Lassen Sie kostenfrei und unverbindlich den aktuellen Wert Ihrer Immobilie professionell durch einen unserer Immobilienspezialisten einschätzen. Unser bundesweites und internationales Netzwerk ermöglicht es uns, Verkäufer bzw. Vermieter und Interessenten bestmöglich zusammenzuführen.

CODE DU BIEN: 26369031 - 90513 Zirndorf - Weiherhof

Contact

Pour de plus amples informations, veuillez contacter votre personne de contact :

Sandra Maringer & Jürgen Maringer

Gustavstraße 35, 90762 Fürth

Tel.: +49 911 - 97 90 188 0

E-Mail: fuerth@von-poll.com

Vers la clause de non-responsabilité de von Poll Immobilien GmbH

www.von-poll.com