

Schio

## Elégant bâtiment rénové dans le centre

**CODE DU BIEN: IT253551696**



[www.von-poll.com](http://www.von-poll.com)

**PRIX D'ACHAT: 530.000 EUR • SURFACE HABITABLE: ca. 398 m<sup>2</sup> • PIÈCES: 5**

**CODE DU BIEN: IT253551696 - 36015 Schio**

- En un coup d'œil
- La propriété
- Informations énergétiques
- Une première impression
- Tout sur l'emplacement
- Contact



**CODE DU BIEN: IT253551696 - 36015 Schio**

## En un coup d'œil

CODE DU BIEN	IT253551696
Surface habitable	ca. 398 m²
Pièces	5
Chambres à coucher	4
Salles de bains	5
Année de construction	2006
Place de stationnement	1 x Abri de voitures

Prix d'achat	530.000 EUR
Type de bien	Maison multifamiliale
Commission pour le locataire	4
Surface total	ca. 365 m²
État de la propriété	Excellent Etat
Technique de construction	massif
Aménagement	WC invités

CODE DU BIEN: IT253551696 - 36015 Schio

## Informations énergétiques

Type de chauffage	Chauffage à l'étage	Certification énergétique	Diagnostic énergétique
Chauffage	Gaz	Année de construction selon le certificat énergétique	2020
Certification énergétique valable jusqu'au	17.09.2030		
Source d'alimentation	Gaz		

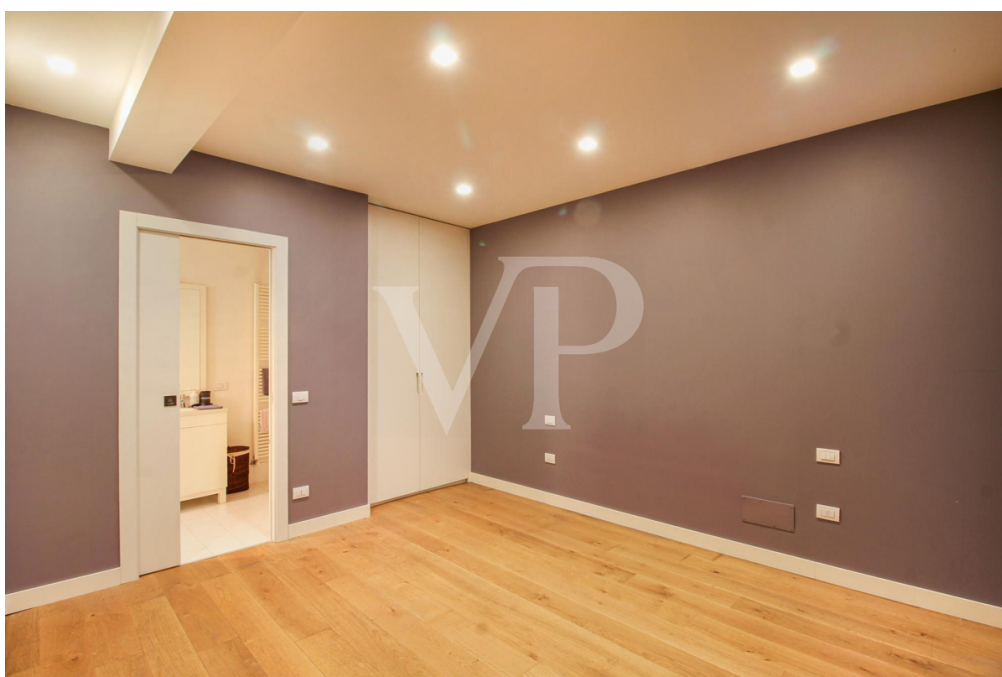
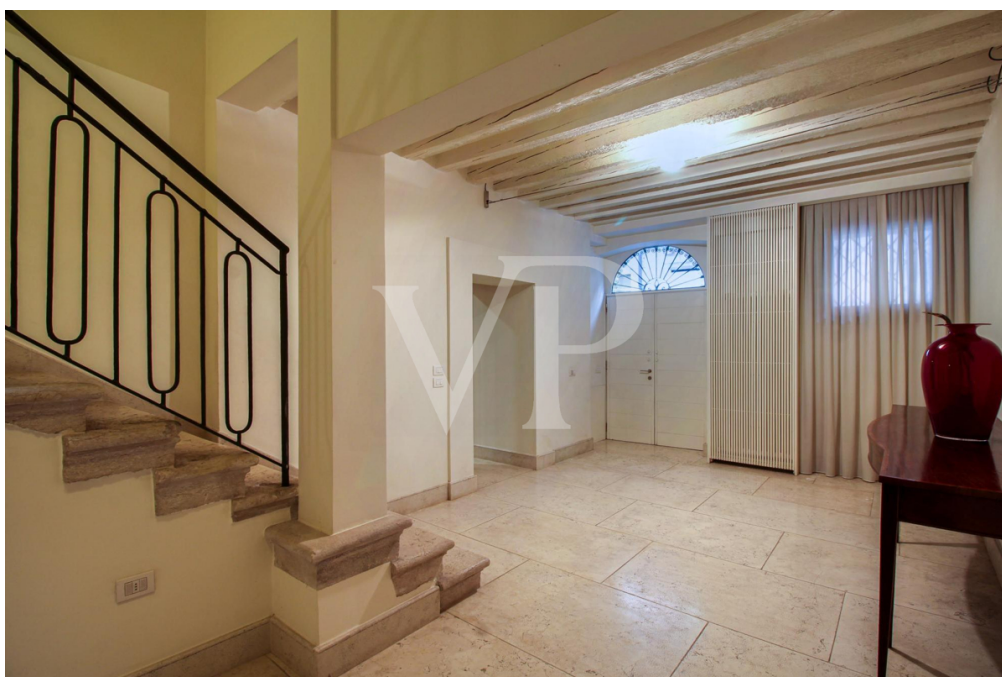
CODE DU BIEN: IT253551696 - 36015 Schio

## La propriété



CODE DU BIEN: IT253551696 - 36015 Schio

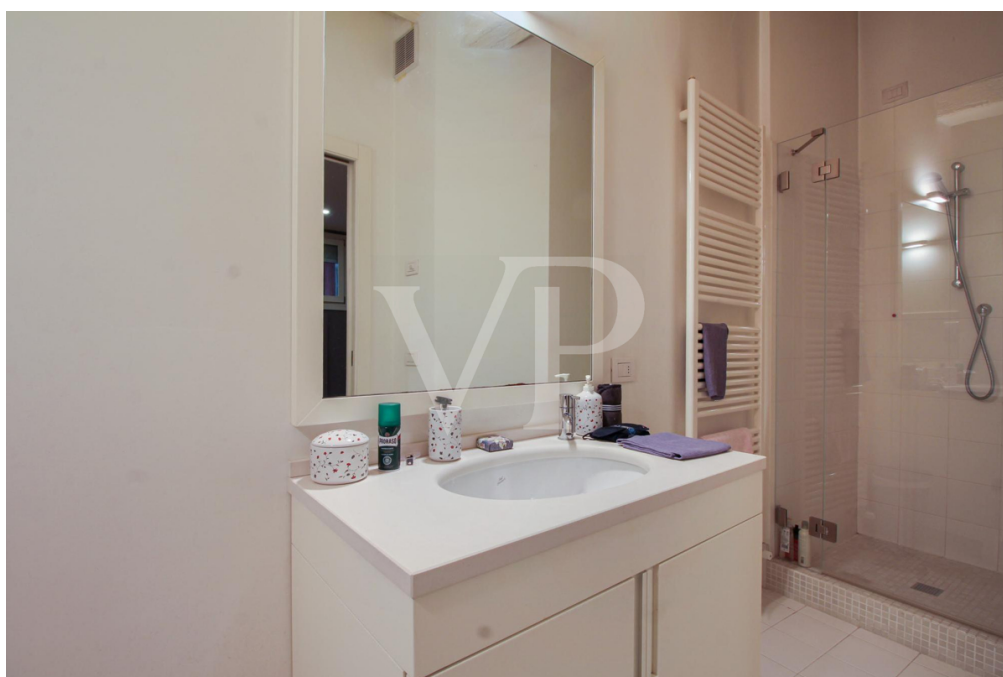
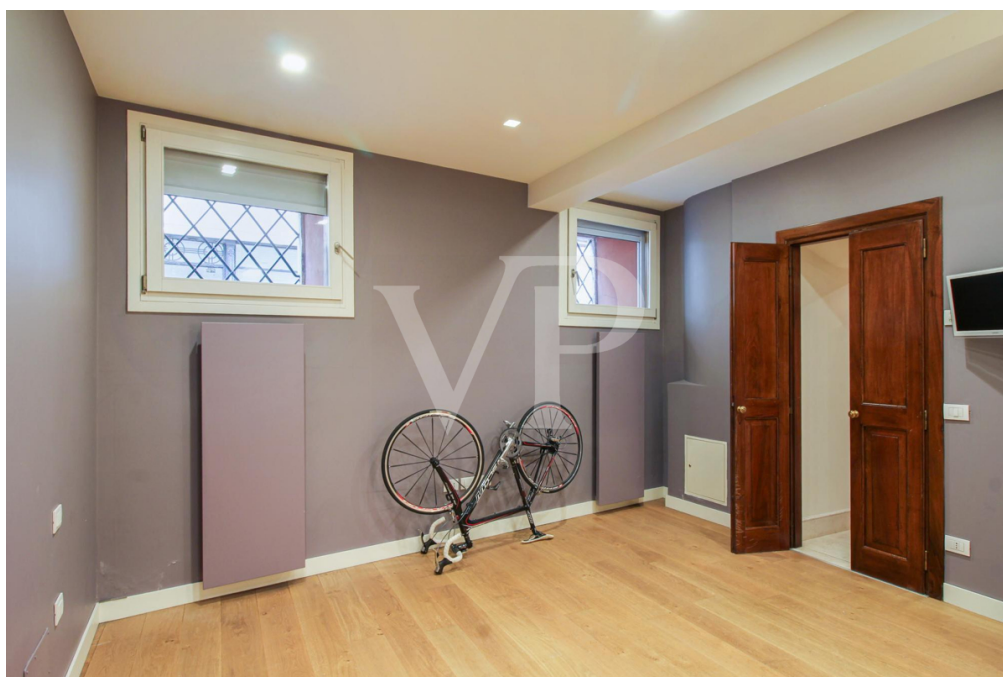
## La propriété





CODE DU BIEN: IT253551696 - 36015 Schio

## La propriété





CODE DU BIEN: IT253551696 - 36015 Schio

## La propriété



CODE DU BIEN: IT253551696 - 36015 Schio

## La propriété





CODE DU BIEN: IT253551696 - 36015 Schio

## La propriété



CODE DU BIEN: IT253551696 - 36015 Schio

## La propriété



CODE DU BIEN: IT253551696 - 36015 Schio

## La propriété





CODE DU BIEN: IT253551696 - 36015 Schio

## La propriété



CODE DU BIEN: IT253551696 - 36015 Schio

## La propriété



CODE DU BIEN: IT253551696 - 36015 Schio

## La propriété





CODE DU BIEN: IT253551696 - 36015 Schio

## La propriété



CODE DU BIEN: IT253551696 - 36015 Schio

## La propriété





CODE DU BIEN: IT253551696 - 36015 Schio

## La propriété



CODE DU BIEN: IT253551696 - 36015 Schio

## La propriété





CODE DU BIEN: IT253551696 - 36015 Schio

## La propriété



CODE DU BIEN: IT253551696 - 36015 Schio

## La propriété





CODE DU BIEN: IT253551696 - 36015 Schio

## La propriété





CODE DU BIEN: IT253551696 - 36015 Schio

## La propriété



CODE DU BIEN: IT253551696 - 36015 Schio

## La propriété





CODE DU BIEN: IT253551696 - 36015 Schio

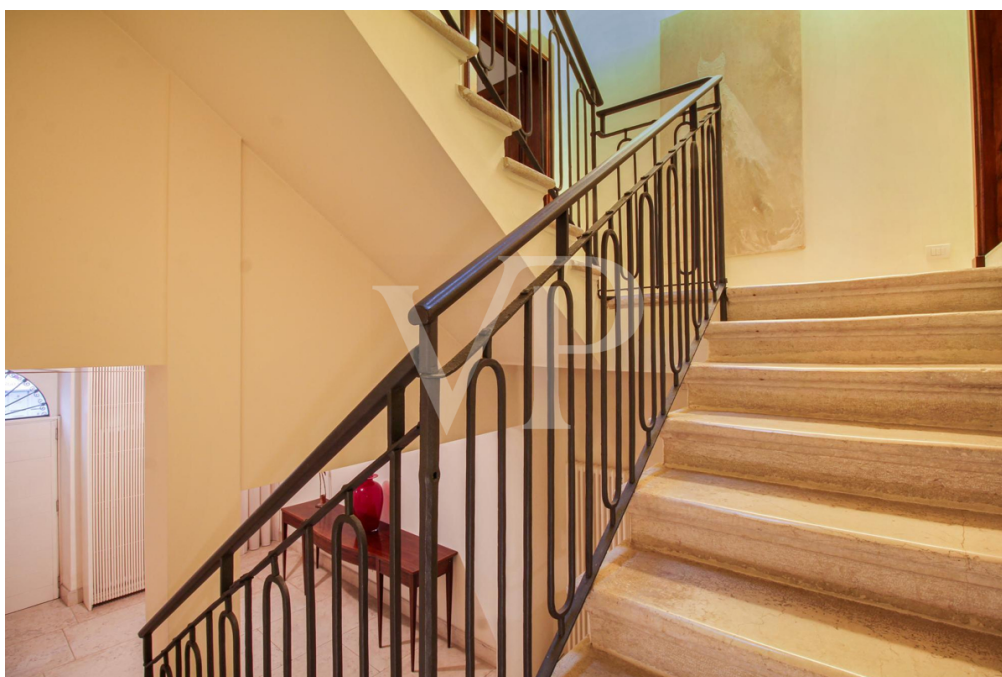
## La propriété





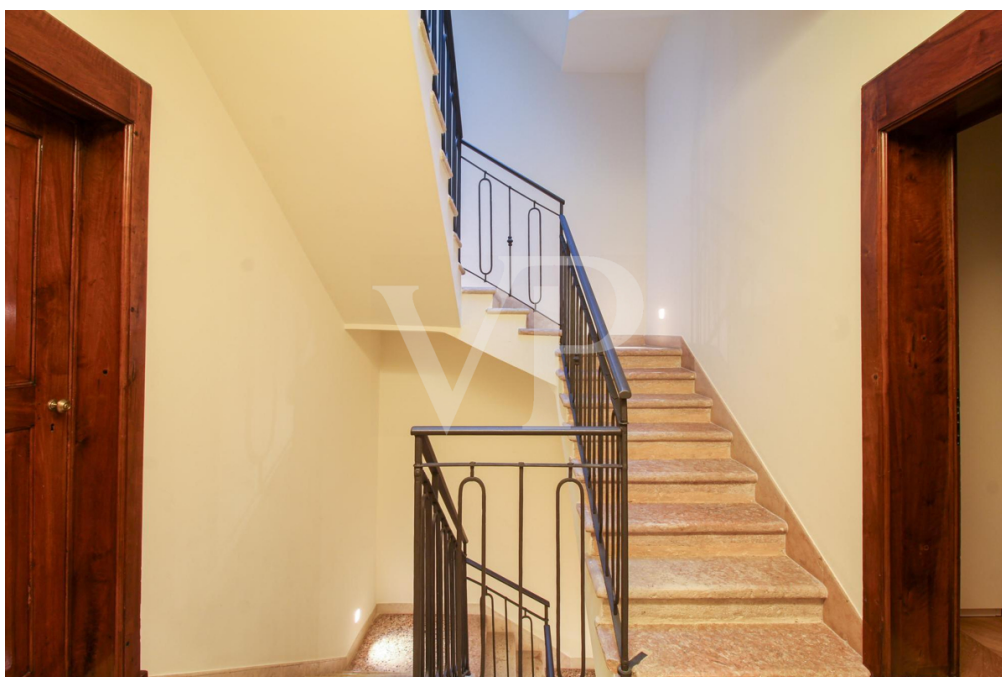
CODE DU BIEN: IT253551696 - 36015 Schio

## La propriété



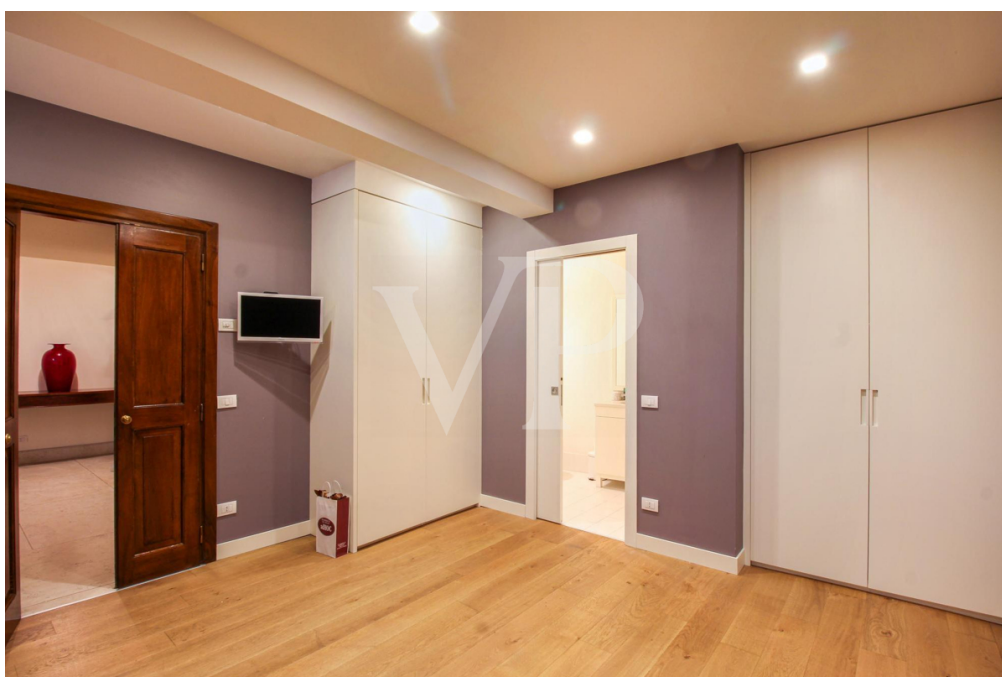
CODE DU BIEN: IT253551696 - 36015 Schio

## La propriété



CODE DU BIEN: IT253551696 - 36015 Schio

## La propriété





CODE DU BIEN: IT253551696 - 36015 Schio

## La propriété



CODE DU BIEN: IT253551696 - 36015 Schio

## La propriété



CODE DU BIEN: IT253551696 - 36015 Schio

## La propriété





CODE DU BIEN: IT253551696 - 36015 Schio

## La propriété



[www.von-poll.com](http://www.von-poll.com)

CODE DU BIEN: IT253551696 - 36015 Schio

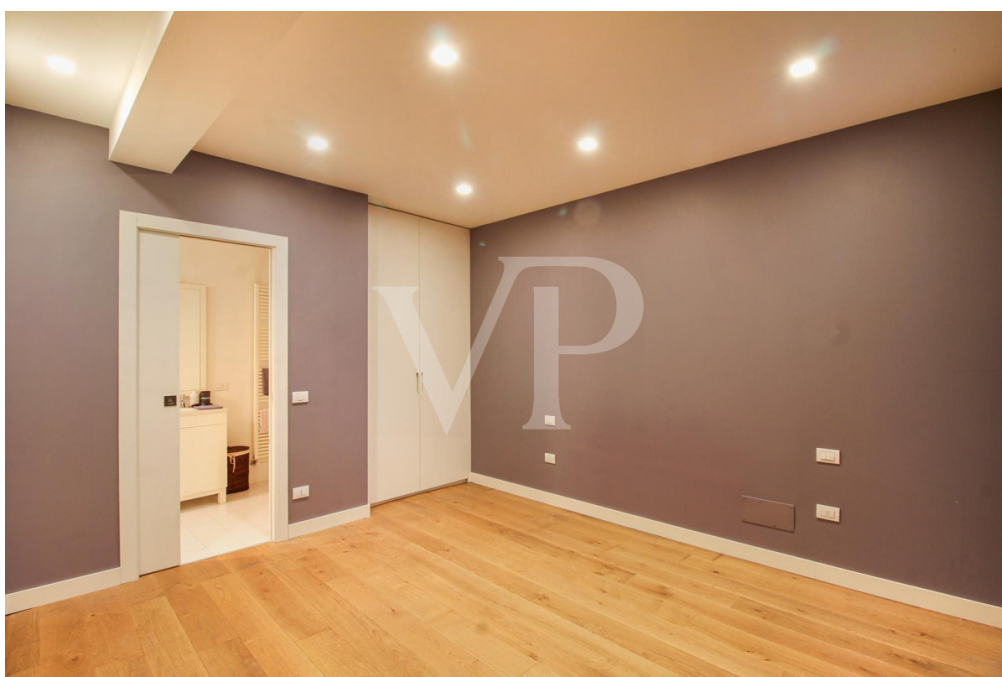
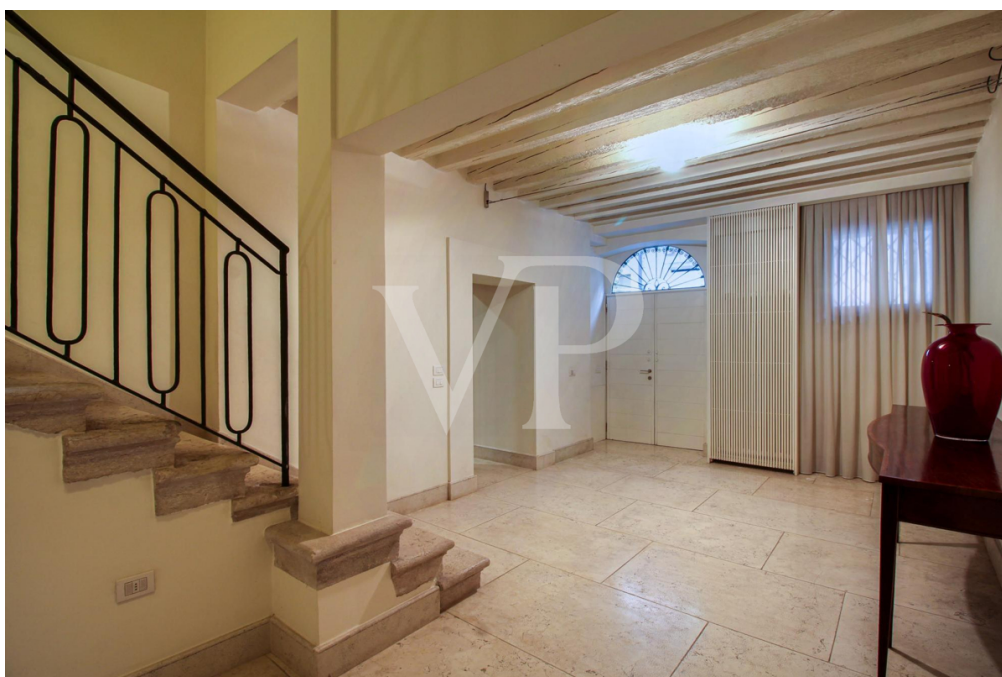
## La propriété





CODE DU BIEN: IT253551696 - 36015 Schio

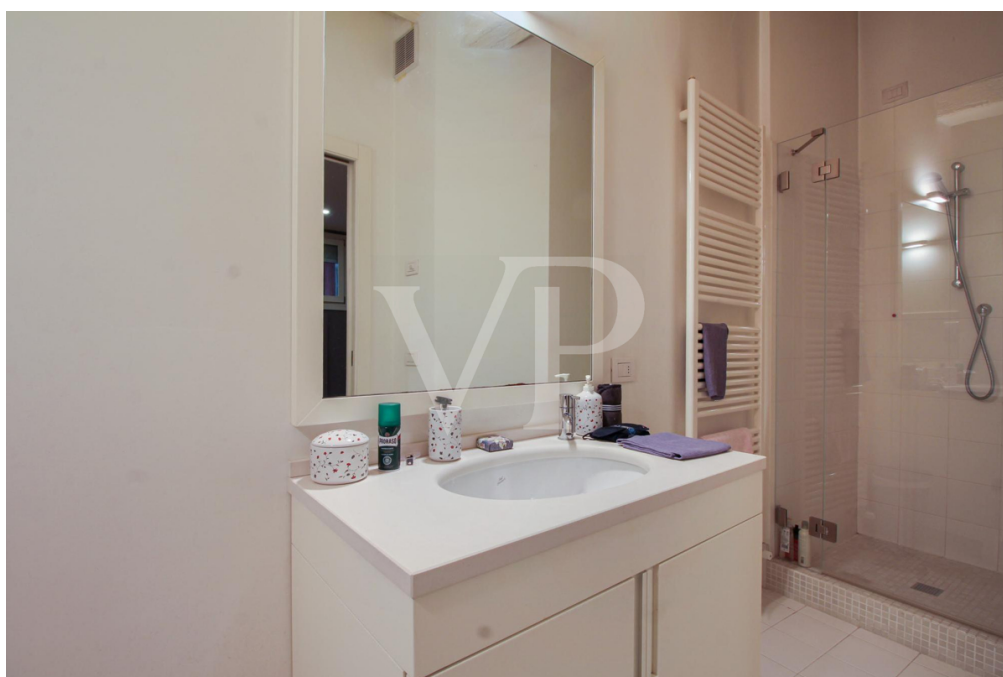
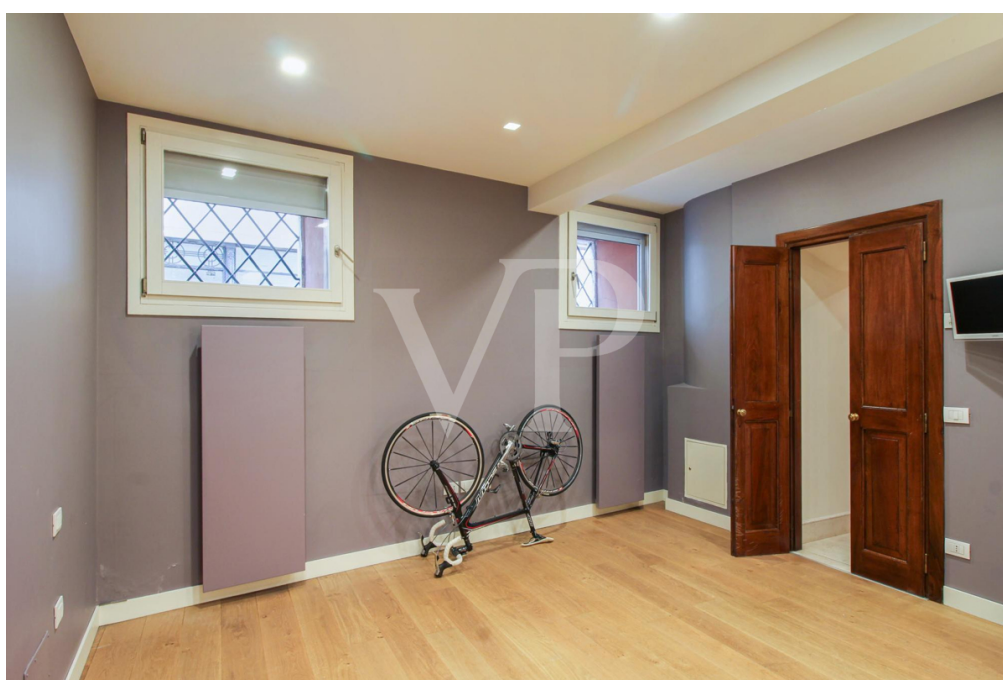
## La propriété





CODE DU BIEN: IT253551696 - 36015 Schio

## La propriété



CODE DU BIEN: IT253551696 - 36015 Schio

## La propriété



CODE DU BIEN: IT253551696 - 36015 Schio

## La propriété





CODE DU BIEN: IT253551696 - 36015 Schio

## La propriété



CODE DU BIEN: IT253551696 - 36015 Schio

## La propriété



CODE DU BIEN: IT253551696 - 36015 Schio

## La propriété





CODE DU BIEN: IT253551696 - 36015 Schio

## La propriété



CODE DU BIEN: IT253551696 - 36015 Schio

## La propriété



CODE DU BIEN: IT253551696 - 36015 Schio

## La propriété





CODE DU BIEN: IT253551696 - 36015 Schio

## La propriété



CODE DU BIEN: IT253551696 - 36015 Schio

## La propriété



CODE DU BIEN: IT253551696 - 36015 Schio

## La propriété





CODE DU BIEN: IT253551696 - 36015 Schio

## La propriété



CODE DU BIEN: IT253551696 - 36015 Schio

## La propriété





CODE DU BIEN: IT253551696 - 36015 Schio

## La propriété





CODE DU BIEN: IT253551696 - 36015 Schio

## La propriété



CODE DU BIEN: IT253551696 - 36015 Schio

## La propriété





CODE DU BIEN: IT253551696 - 36015 Schio

## La propriété





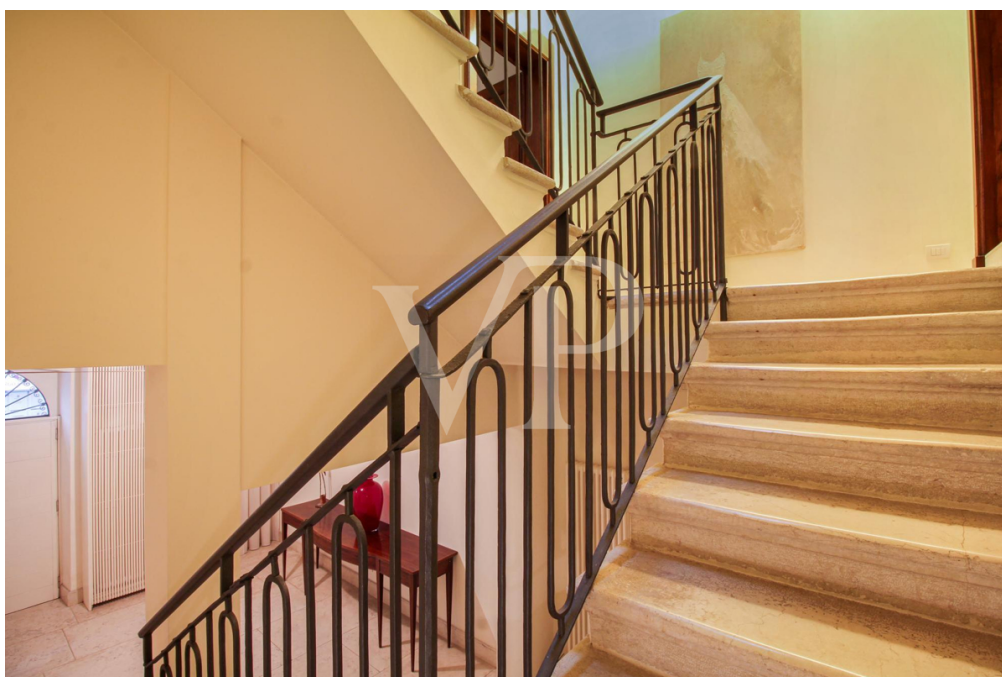
CODE DU BIEN: IT253551696 - 36015 Schio

## La propriété



CODE DU BIEN: IT253551696 - 36015 Schio

## La propriété





CODE DU BIEN: IT253551696 - 36015 Schio

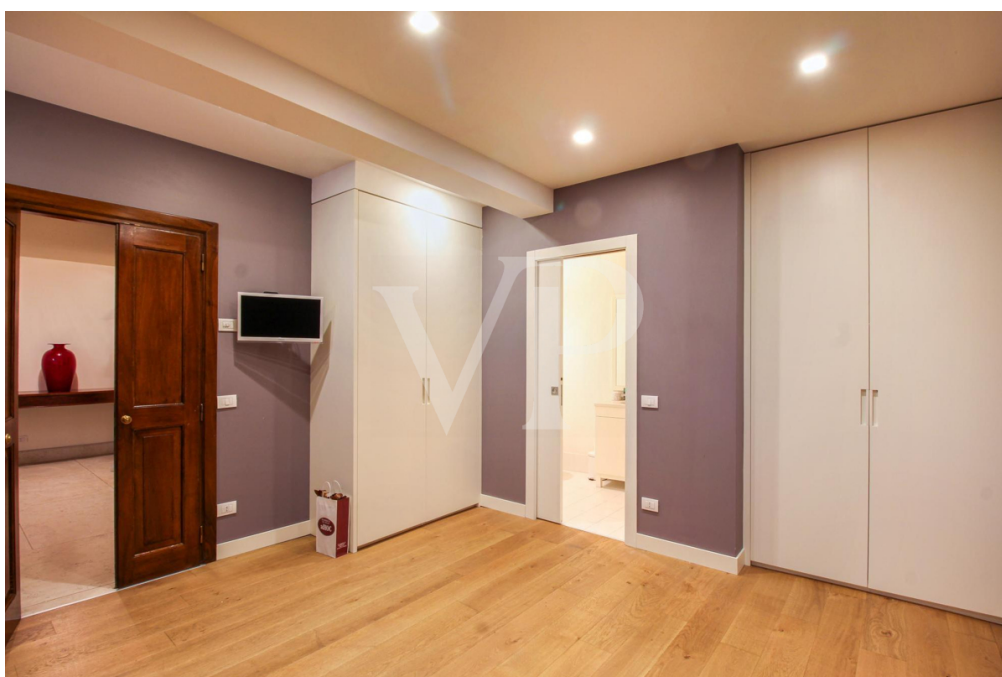
## La propriété





CODE DU BIEN: IT253551696 - 36015 Schio

## La propriété



CODE DU BIEN: IT253551696 - 36015 Schio

## La propriété



CODE DU BIEN: IT253551696 - 36015 Schio

## La propriété





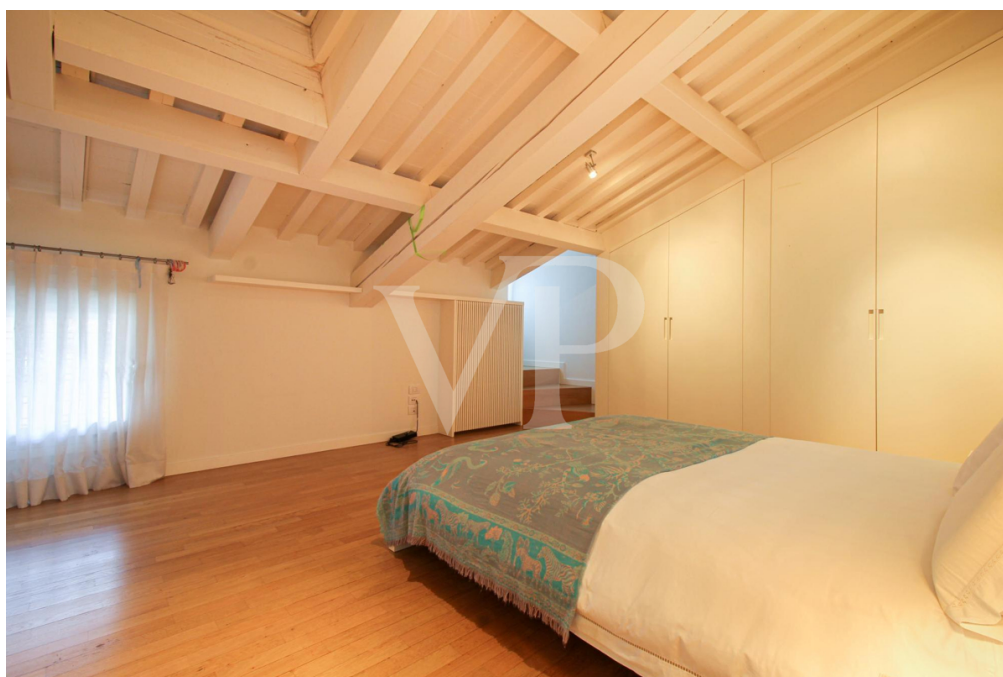
CODE DU BIEN: IT253551696 - 36015 Schio

## La propriété



CODE DU BIEN: IT253551696 - 36015 Schio

## La propriété



**CODE DU BIEN: IT253551696 - 36015 Schio**

## Une première impression

Au cœur du centre historique de Schio, le long de la rue principale, se trouve ce prestigieux bâtiment entièrement rénové et transformé en une résidence unique, caractérisée par l'élégance, le souci du détail et des finitions de qualité. Composé à l'origine de deux unités distinctes, le logement se présente aujourd'hui comme une seule résidence prestigieuse, dotée d'un mobilier de qualité et d'équipements modernes qui en rehaussent le confort et le raffinement.

L'entrée s'ouvre sur un atrium accueillant qui mène à une pièce polyvalente, dotée d'une élégante salle de bains avec douche : un espace idéal pour un studio professionnel ou une chambre d'amis. De là, on accède également à la fascinante cave à vin d'origine, caractérisée par un plafond en briques apparentes, parfaite comme pièce de stockage ou comme espace de dégustation évocateur. L'escalier historique en pierre locale, finement restauré et enrichi d'une élégante rampe en fer forgé, qui mène aux étages supérieurs, se trouve également à l'entrée.

Au premier étage se trouve l'espace de vie principal, composé d'un salon raffiné avec une cheminée, d'un salon soigné avec des armoires encastrées et un joli petit balcon donnant sur la rue principale, et d'une cuisine moderne meublée avec des éléments en acier de haute qualité. Ensuite, un confortable salon-bibliothèque et une salle de bains complètent le niveau, rendant les espaces harmonieux et parfaits pour la vie quotidienne et la convivialité.

Le deuxième étage accueille un autre salon et deux grandes chambres à coucher doubles, enrichies d'une penderie scénique divisée en deux pièces séparées, entièrement sur mesure. On y trouve également deux salles de bains, la buanderie et une charmante pièce dédiée au bain à remous, d'où l'on accède directement à la terrasse extérieure. Cet étage dispose également d'une entrée indépendante, un élément qui ajoute une grande fonctionnalité à la propriété.

Le troisième étage mansardé offre un cadre atmosphérique, avec deux chambres soignées dotées d'une salle de bains privée et un espace de détente avec un plafond vitré et de grandes fenêtres panoramiques qui offrent une vue évocatrice sur le paysage environnant, donnant de la luminosité et un charme unique au niveau supérieur.

Une propriété exclusive, rare sur le marché, qui allie l'historicité du centre de Schio à la modernité des services les plus avancés, offrant une résidence représentative idéale





VON POLL  
REAL ESTATE

pour ceux qui recherchent l'élégance, l'espace et la qualité de vie.

**CODE DU BIEN: IT253551696 - 36015 Schio**

## Tout sur l'emplacement

Schio, située au nord de la province de Vicence, est une ville riche en histoire, en services et en opportunités, qui offre une grande qualité de vie aux familles, aux professionnels et à tous ceux qui recherchent un environnement vivant mais bien organisé. Connue comme le "Manchester de l'Italie" pour son important passé industriel, Schio conserve un patrimoine architectural et culturel de grande valeur, avec des bâtiments historiques, des théâtres, des parcs et des espaces urbains bien entretenus et toujours animés.

La ville est dotée de tous les services essentiels et avancés : des écoles de tous niveaux, un hôpital, des installations sportives, des centres culturels, de vastes espaces verts, des magasins, des restaurants et un réseau commercial accueillant qui la rendent idéale pour une vie quotidienne confortable et complète.

Du point de vue de la mobilité, Schio jouit d'une position stratégique : la présence de la gare ferroviaire et d'un terminal d'autobus efficace garantit des liaisons rapides avec Vicenza, Thiene et les principales villes de la région. En outre, le réseau routier est bien développé et permet un accès facile aux principales routes, y compris la Valdastico et la Pedemontana Veneta, ce qui facilite les déplacements pour le travail et les loisirs.

Ville économiquement dynamique, grâce à un tissu productif solide et innovant, Schio allie la tranquillité d'un centre à taille humaine aux avantages d'une réalité moderne et bien connectée. Un lieu idéal pour vivre, grandir et travailler, où l'histoire se mêle au présent dans un environnement vivant, sûr et plein d'opportunités.

**CODE DU BIEN: IT253551696 - 36015 Schio**

## Contact

Pour de plus amples informations, veuillez contacter votre personne de contact :

---

C.trà Porta Padova 132, 36100 Vicenza (VI) - IT

**Tel.:** +39 0444 317 652

**E-Mail:** [vicenza@von-poll.com](mailto:vicenza@von-poll.com)

*Vers la clause de non-responsabilité de von Poll Immobilien GmbH*

---

[www.von-poll.com](http://www.von-poll.com)