

Torri Di Quartesolo – Torri di Quartesolo

Appartement deux pièces confortable

CODE DU BIEN: IT253551653



www.von-poll.com

PIÈCES: 4

CODE DU BIEN: IT253551653 - 36040 Torri Di Quartesolo – Torri di Quartesolo

- En un coup d'œil
- La propriété
- Informations énergétiques
- Plans d'étage
- Une première impression
- Détails des commodités
- Tout sur l'emplacement
- Contact

CODE DU BIEN: IT253551653 - 36040 Torri Di Quartesolo – Torri di Quartesolo

En un coup d'œil

CODE DU BIEN	IT253551653
Etage	2
Pièces	4
Chambres à coucher	2
Salles de bains	1
Année de construction	2000

Prix de loyer	Sur demande
Type	Maisonette
Surface total	ca. 97 m ²
Surface de plancher	ca. 89 m ²

CODE DU BIEN: IT253551653 - 36040 Torri Di Quartesolo – Torri di Quartesolo

Informations énergétiques

Type de chauffage	Chauffage à l'étage
Source d'alimentation	Gaz
Informations énergétiques	Lors de la création du document, son diagnostic de performance énergétique n'était pas encore disponible.

CODE DU BIEN: IT253551653 - 36040 Torri Di Quartesolo – Torri di Quartesolo

La propriété



CODE DU BIEN: IT253551653 - 36040 Torri Di Quartesolo – Torri di Quartesolo

La propriété



CODE DU BIEN: IT253551653 - 36040 Torri Di Quartesolo – Torri di Quartesolo

La propriété



CODE DU BIEN: IT253551653 - 36040 Torri Di Quartesolo – Torri di Quartesolo

La propriété



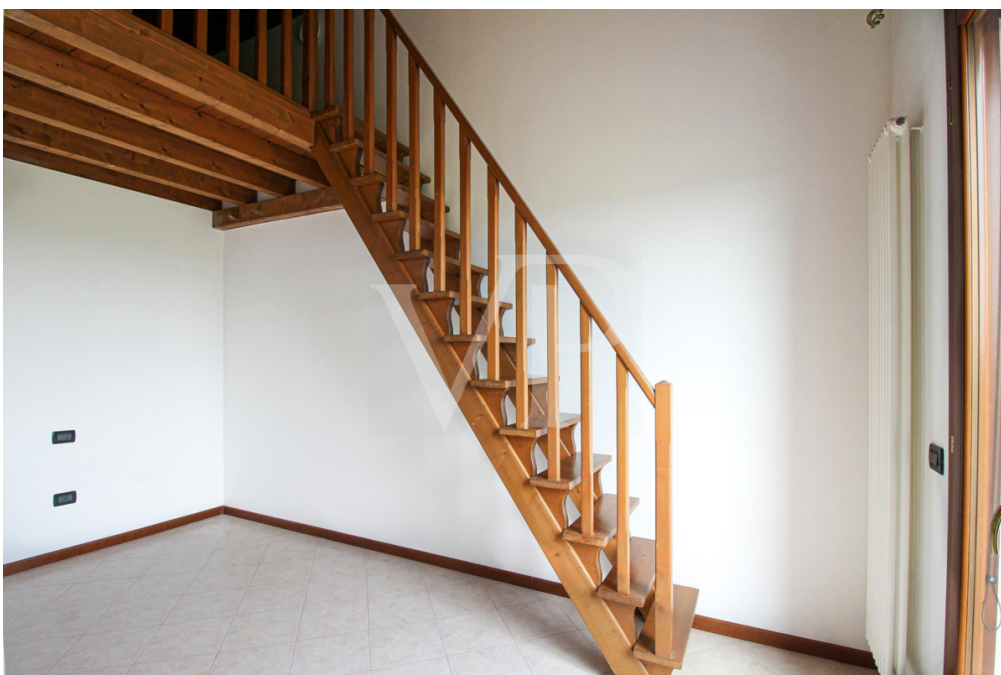
CODE DU BIEN: IT253551653 - 36040 Torri Di Quartesolo – Torri di Quartesolo

La proprietà



CODE DU BIEN: IT253551653 - 36040 Torri Di Quartesolo – Torri di Quartesolo

La propriété



CODE DU BIEN: IT253551653 - 36040 Torri Di Quartesolo – Torri di Quartesolo

La propriété



CODE DU BIEN: IT253551653 - 36040 Torri Di Quartesolo – Torri di Quartesolo

La proprietà



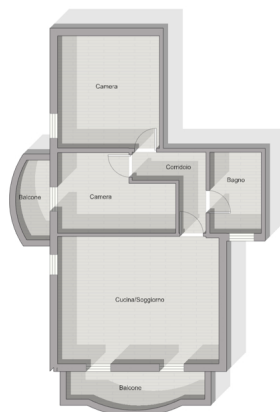
CODE DU BIEN: IT253551653 - 36040 Torri Di Quartesolo – Torri di Quartesolo

La propriété



CODE DU BIEN: IT253551653 - 36040 Torri Di Quartesolo – Torri di Quartesolo

Plans d'étage



IT 25 355 1653

Ce plan n'est pas à l'échelle. Les documents nous ont été remis par le client. Pour cette raison, nous ne pouvons pas garantir l'exactitude des informations.

CODE DU BIEN: IT253551653 - 36040 Torri Di Quartesolo – Torri di Quartesolo

Une première impression

Au deuxième et dernier étage, sans ascenseur, d'un contexte résidentiel soigné et tranquille, nous proposons à la location un appartement lumineux caractérisé par des pièces accueillantes et bien distribuées, avec de suggestives poutres apparentes qui donnent de la chaleur et de la personnalité aux espaces.

La zone de vie s'ouvre sur un grand espace ouvert avec une cuisine en bois massif et un accès direct à la terrasse habitable, idéale pour les repas en plein air ou les moments de détente avec vue sur la verdure. L'environnement est aéré et bien éclairé grâce à la double exposition et aux grandes portes-fenêtres.

La zone nuit se compose d'une chambre double spacieuse et d'une deuxième chambre, plus intime mais bien exploitable, enrichie par un confortable grenier en bois qui peut être utilisé comme une pièce de rangement pratique.

La salle de bains, vitrée, aux tons clairs, est équipée d'une cabine de douche, d'un porte-serviettes chauffant et d'un grand meuble lavabo avec miroir intégré, ainsi que d'un lave-linge.

La propriété est complétée par un garage simple au rez-de-chaussée et une vue dégagée sur le paysage environnant, ce qui garantit la tranquillité et l'intimité.

CODE DU BIEN: IT253551653 - 36040 Torri Di Quartesolo – Torri di Quartesolo

Détails des commodités

L'appartement est en excellent état général, prêt à être habité, et est idéal pour les jeunes couples ou ceux qui recherchent une solution fonctionnelle avec une touche de charme.

Climatisation avec pompe à chaleur.

CODE DU BIEN: IT253551653 - 36040 Torri Di Quartesolo – Torri di Quartesolo

Tout sur l'emplacement

Nous sommes situés à Lerino, un hameau tranquille et soigné de la commune de Torri di Quartesolo, dans une position stratégique pour ceux qui souhaitent vivre dans un contexte résidentiel immergé dans la verdure mais bien relié aux principaux services. La zone est appréciée pour la présence d'espaces verts, de pistes cyclables et la proximité des centres commerciaux et du péage autoroutier.

La propriété est également une solution idéale pour le personnel américain servant dans les bases militaires de Vicence : la Caserma Ederle est accessible en moins de 10 minutes en voiture, tandis que la Caserma Del Din est à environ 20 minutes. Un excellent choix pour ceux qui recherchent la tranquillité, la sécurité et la commodité dans leurs déplacements quotidiens.

CODE DU BIEN: IT253551653 - 36040 Torri Di Quartesolo – Torri di Quartesolo

Contact

Pour de plus amples informations, veuillez contacter votre personne de contact :

C.trà Porta Padova 132, 36100 Vicenza (VI) - IT
Tel.: +39 0444 317 652
E-Mail: vicenza@von-poll.com

Vers la clause de non-responsabilité de von Poll Immobilien GmbH

www.von-poll.com