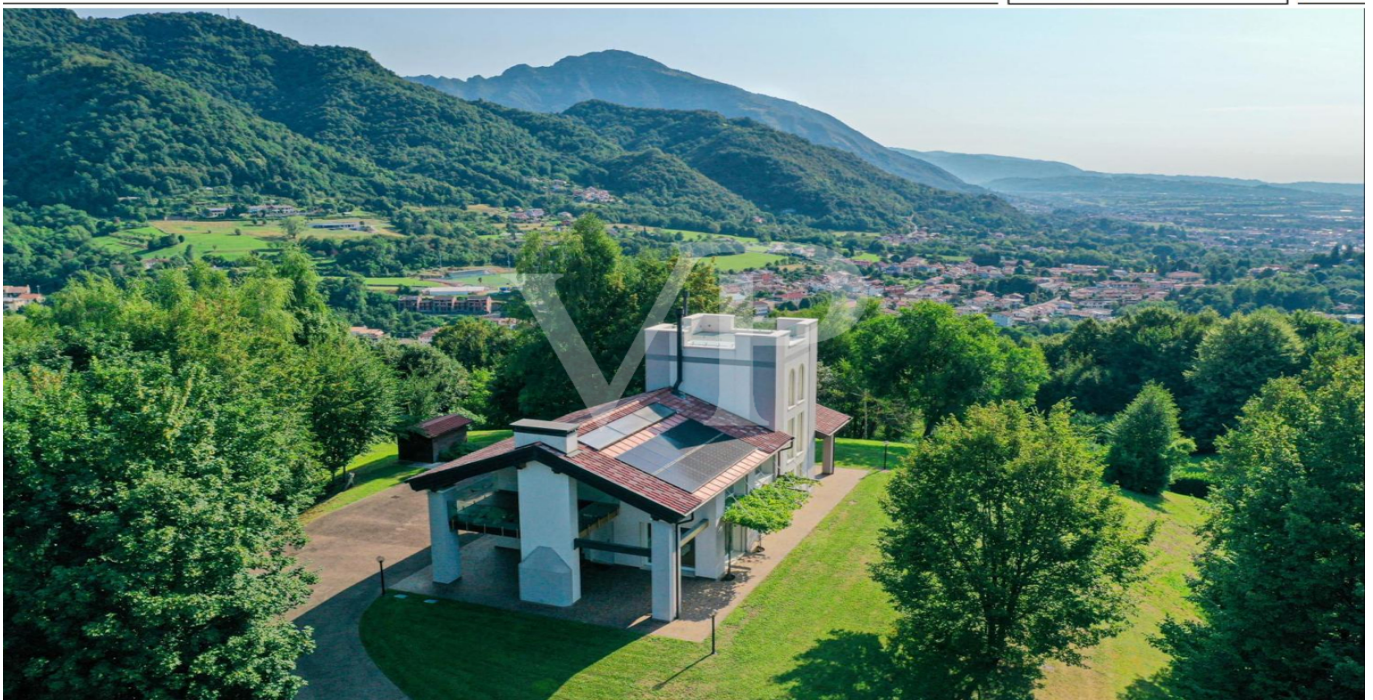


Torrebelvicino - Schio

# Villa contemporaine avec vue panoramique sur les collines de Vicence

CODE DU BIEN: IT253551586



[www.von-poll.com](http://www.von-poll.com)

**PRIX D'ACHAT: 1.290.000 EUR • SURFACE HABITABLE: ca. 541 m<sup>2</sup> • PIÈCES: 8 • SUPERFICIE DU TERRAIN : 100.000 m<sup>2</sup>**

**CODE DU BIEN: IT253551586 - 36036 Torrebelvicino - Schio**

- [En un coup d'œil](#)
- [La propriété](#)
- [Informations énergétiques](#)
- [Plans d'étage](#)
- [Une première impression](#)
- [Détails des commodités](#)
- [Tout sur l'emplacement](#)
- [Contact](#)

**CODE DU BIEN: IT253551586 - 36036 Torrebelficino - Schio**

## En un coup d'œil

CODE DU BIEN	IT253551586	Prix d'achat	1.290.000 EUR
Surface habitable	ca. 541 m <sup>2</sup>	Type de bien	Villa
Pièces	8	Commission pour le locataire	4%
Chambres à coucher	3	Surface total	ca. 431 m <sup>2</sup>
Salles de bains	2	État de la propriété	Excellent Etat
Année de construction	2016	Technique de construction	massif
		Surface de plancher	ca. 541 m <sup>2</sup>
		Aménagement	Terrasse, WC invités, Sauna, Cheminée, Jardin / utilisation partagée

CODE DU BIEN: IT253551586 - 36036 Torrebelficino - Schio

## Informations énergétiques

Type de chauffage	Chauffage par le sol	Année de construction selon le certificat énergétique	2025
Chauffage	Solaire		
Source d'alimentation	Pompe à chaleur hydraulique/pneumatique		
Informations énergétiques	Lors de la création du document, son diagnostic de performance énergétique n'était pas encore disponible.		

CODE DU BIEN: IT253551586 - 36036 Torrebelvicino - Schio

## La propriété



CODE DU BIEN: IT253551586 - 36036 Torrebelticino - Schio

## La propriété



CODE DU BIEN: IT253551586 - 36036 Torrebelticino - Schio

## La propriété



CODE DU BIEN: IT253551586 - 36036 Torrebelticino - Schio

## La propriété



CODE DU BIEN: IT253551586 - 36036 Torrebelticino - Schio

## La propriété



CODE DU BIEN: IT253551586 - 36036 Torrebelticino - Schio

## La propriété



CODE DU BIEN: IT253551586 - 36036 Torrebelticino - Schio

## La propriété



CODE DU BIEN: IT253551586 - 36036 Torrebelticino - Schio

## La propriété



CODE DU BIEN: IT253551586 - 36036 Torrebelticino - Schio

## La propriété



CODE DU BIEN: IT253551586 - 36036 Torrebelticino - Schio

## La propriété



CODE DU BIEN: IT253551586 - 36036 Torrebelticino - Schio

## La propriété



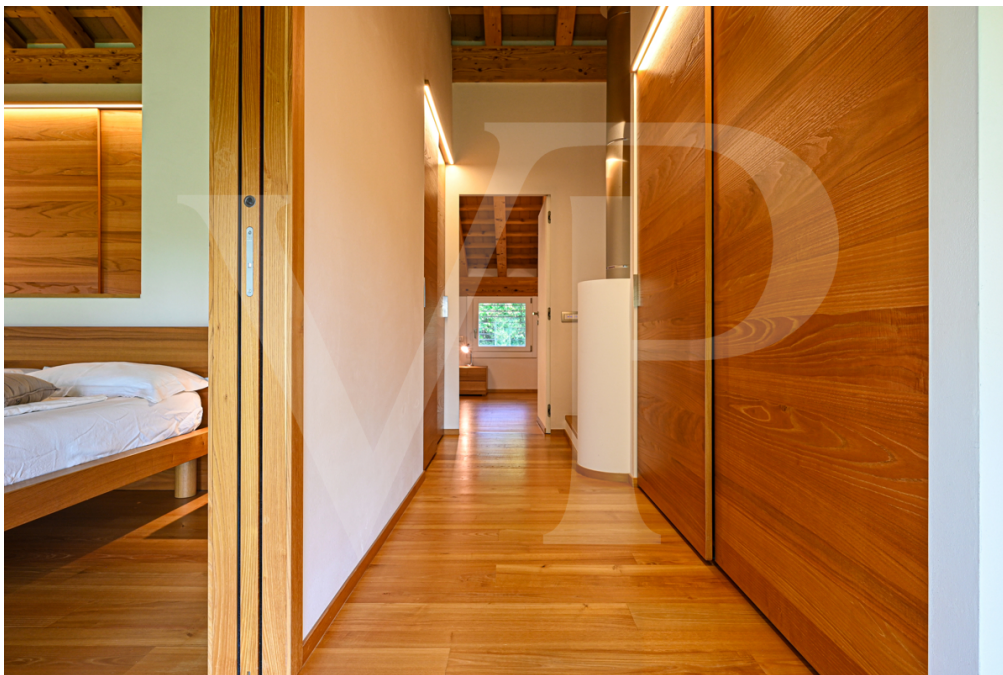
CODE DU BIEN: IT253551586 - 36036 Torrebelticino - Schio

## La propriété



CODE DU BIEN: IT253551586 - 36036 Torrebelticino - Schio

## La propriété



CODE DU BIEN: IT253551586 - 36036 Torrebelticino - Schio

## La propriété



CODE DU BIEN: IT253551586 - 36036 Torrebelticino - Schio

## La propriété



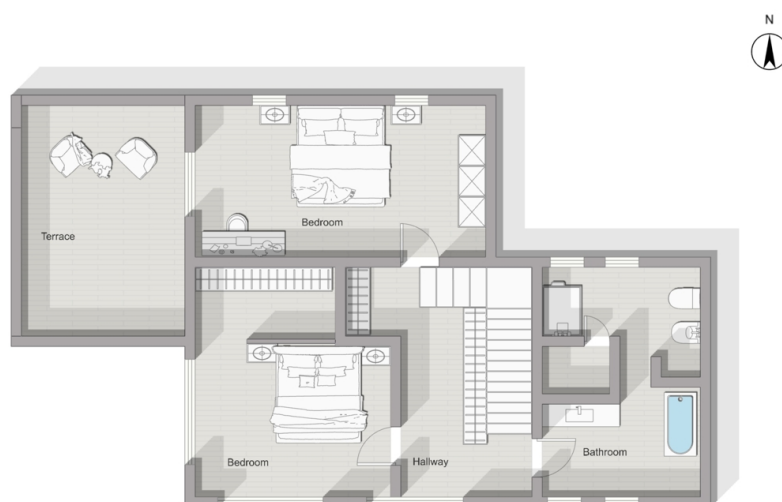
CODE DU BIEN: IT253551586 - 36036 Torrebelticino - Schio

## La propriété



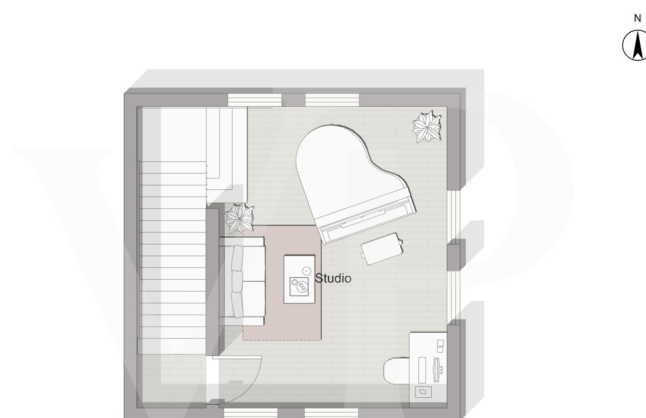
CODE DU BIEN: IT253551586 - 36036 Torrebelticino - Schio

## La propriété



CODE DU BIEN: IT253551586 - 36036 Torrebelvicino - Schio

## Plans d'étage



Ce plan n'est pas à l'échelle. Les documents nous ont été remis par le client. Pour cette raison, nous ne pouvons pas garantir l'exactitude des informations.

**CODE DU BIEN: IT253551586 - 36036 Torrebelficino - Schio**

## Une première impression

Immergée dans un cadre naturel d'une rare beauté, cette villa individuelle se dresse sur un coteau privé, offrant une vue dominante sur le paysage verdoyant et le profil des Préalpes. La propriété, entourée d'un grand parc arboré, garantit une totale intimité et une très grande qualité de vie.

L'architecture contemporaine de la villa dialogue harmonieusement avec son environnement naturel. Les grandes fenêtres du sol au plafond, la terrasse panoramique avec une vue à 360° et l'utilisation soignée de matériaux naturels - tels que le bois et la pierre - créent une atmosphère chaleureuse et lumineuse, parfaite pour ceux qui souhaitent un style de vie raffiné en contact avec la nature.

Les espaces intérieurs, conçus avec un goût essentiel et moderne, se développent sur plusieurs niveaux et comprennent :

un espace de vie ouvert avec une cuisine design et un poêle central en faïence, deux chambres avec des poutres apparentes et des vues à couper le souffle, deux salles de bains avec douche et baignoire, une cabine de bain turc, des pièces multifonctionnelles telles que le bureau au rez-de-chaussée et la salle de piano dédiée à la détente sur la tourelle.

La propriété de 10 hectares avec verger (60 plantes), oliveraie (40 plantes), potager et bois est traversée par des chemins privés et comprend une annexe rustique et une écurie idéale pour les chevaux ou les animaux de la ferme.

Une propriété idéale pour ceux qui recherchent l'exclusivité, le silence, des vues imprenables et une élégance intemporelle, à quelques minutes des principaux services et centres urbains.

**CODE DU BIEN: IT253551586 - 36036 Torrebelficino - Schio**

## Détails des commodités

La villa est équipée d'installations de pointe, notamment de panneaux photovoltaïques et de systèmes domotiques, qui garantissent l'efficacité énergétique et le confort de vie.

- Thermo stube avec production d'eau chaude
- Systèmes domotiques
- Bain turc
- Système d'alarme périmétrique et volumétrique
- Caméras de vidéosurveillance
- Système photovoltaïque
- Revêtement en silicate de calcium
- Chauffage par pompe à chaleur au plafond et sur les murs
- Plancher en bois de châtaignier local traité avec des produits biologiques
- Cuisine et mobilier en bois de châtaignier local
- Moustiquaires
- Volets roulants renforcés
- Source d'eau naturelle
- Gravier de porphyre lavé
- Fondations à cavités sous le sol pour éviter l'humidité

**CODE DU BIEN: IT253551586 - 36036 Torrebelficino - Schio**

## Tout sur l'emplacement

La villa est située sur les collines juste au-dessus de Schio, dans une position privilégiée qui allie intimité, nature et confort. La zone est caractérisée par des paysages verdoyants, des bois, des sentiers panoramiques et une vue spectaculaire sur les Préalpes Vicentines. Bien que plongée dans la tranquillité, la propriété n'est qu'à quelques minutes du centre de Schio, offrant un accès facile à tous les services, aux écoles internationales, aux connexions routières et aux activités culturelles. Le territoire est riche en histoire industrielle, en art, en sentiers naturels et en gastronomie typique, ce qui fait de cette zone l'une des plus appréciées de l'Alto Vicentino pour ceux qui recherchent la qualité de vie et le contact avec la nature sans renoncer à la proximité urbaine.

**CODE DU BIEN: IT253551586 - 36036 Torrebelticino - Schio**

## Contact

Pour de plus amples informations, veuillez contacter votre personne de contact :

---

C.trà Porta Padova 132, 36100 Vicenza (VI) - IT

Tel.: +39 0444 317 652

E-Mail: [vicenza@von-poll.com](mailto:vicenza@von-poll.com)

*Vers la clause de non-responsabilité de von Poll Immobilien GmbH*

---

[www.von-poll.com](http://www.von-poll.com)