

Villaverla

# Charmant moulin transformé en une maison moderne et écologique

CODE DU BIEN: IT21355770



[www.von-poll.com](http://www.von-poll.com)

PRIX D'ACHAT: 1.100.000 EUR • SURFACE HABITABLE: ca. 366 m<sup>2</sup>

CODE DU BIEN: IT21355770 - 36030 Villaverla

- En un coup d'œil
- La propriété
- Informations énergétiques
- Plans d'étage
- Une première impression
- Détails des commodités
- Tout sur l'emplacement
- Contact



CODE DU BIEN: IT21355770 - 36030 Villaverla

## En un coup d'œil

CODE DU BIEN	IT21355770	Prix d'achat	1.100.000 EUR
Surface habitable	ca. 366 m²	Type de bien	Bâtiment rural d'habitation
Chambres à coucher	4	Surface total	ca. 587 m²
Salles de bains	4		
Année de construction	1574		

CODE DU BIEN: IT21355770 - 36030 Villaverla

## Informations énergétiques

Type de chauffage	Chauffage par le sol
Source d'alimentation	Pellet
Informations énergétiques	Lors de la création du document, son diagnostic de performance énergétique n'était pas encore disponible.

CODE DU BIEN: IT21355770 - 36030 Villaverla

## La propriété





CODE DU BIEN: IT21355770 - 36030 Villaverla

## La propriété





CODE DU BIEN: IT21355770 - 36030 Villaverla

## La propriété





CODE DU BIEN: IT21355770 - 36030 Villaverla

## La propriété





CODE DU BIEN: IT21355770 - 36030 Villaverla

## La propriété





CODE DU BIEN: IT21355770 - 36030 Villaverla

## La propriété





CODE DU BIEN: IT21355770 - 36030 Villaverla

## La propriété





CODE DU BIEN: IT21355770 - 36030 Villaverla

## La propriété





CODE DU BIEN: IT21355770 - 36030 Villaverla

## La propriété





CODE DU BIEN: IT21355770 - 36030 Villaverla

## La propriété





CODE DU BIEN: IT21355770 - 36030 Villaverla

## La propriété





CODE DU BIEN: IT21355770 - 36030 Villaverla

## La propriété





CODE DU BIEN: IT21355770 - 36030 Villaverla

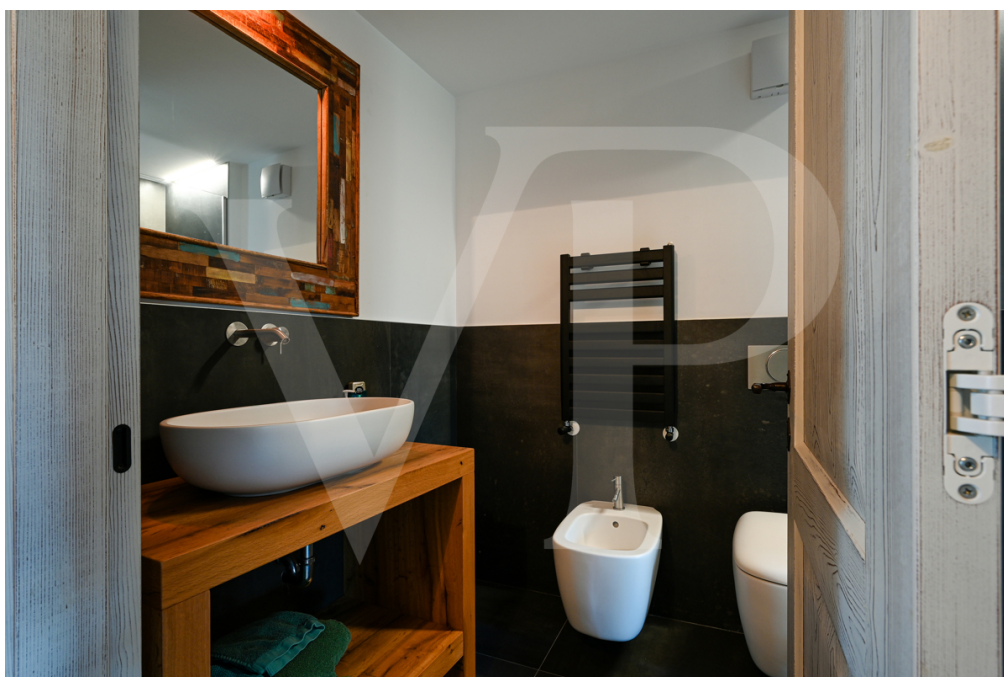
## La propriété





CODE DU BIEN: IT21355770 - 36030 Villaverla

## La propriété





CODE DU BIEN: IT21355770 - 36030 Villaverla

## La propriété





CODE DU BIEN: IT21355770 - 36030 Villaverla

## La propriété





CODE DU BIEN: IT21355770 - 36030 Villaverla

## La propriété





CODE DU BIEN: IT21355770 - 36030 Villaverla

## La propriété





CODE DU BIEN: IT21355770 - 36030 Villaverla

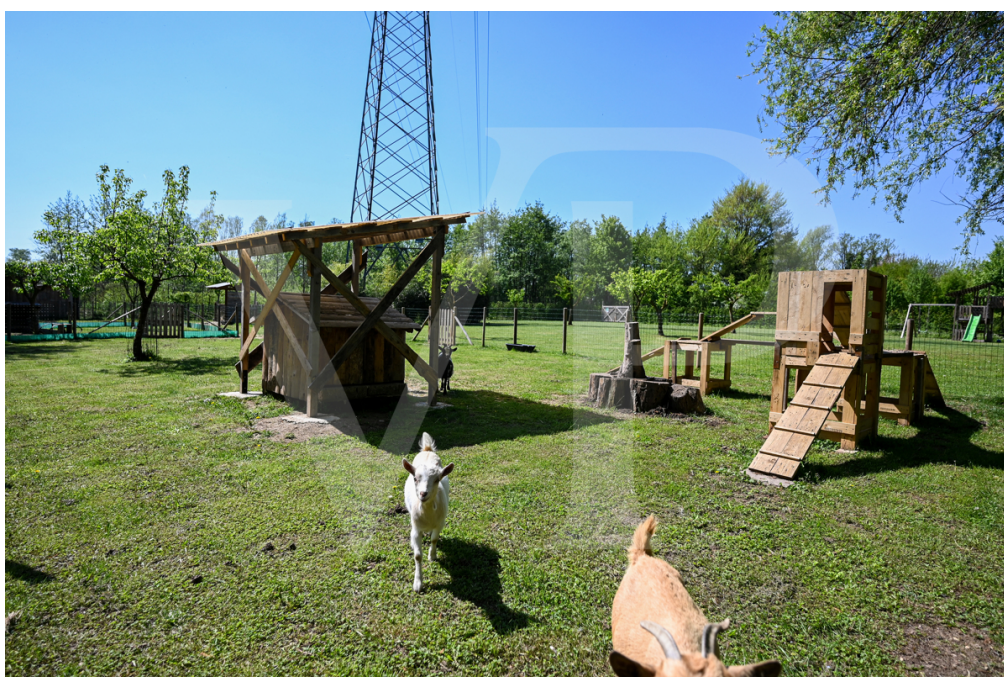
## La propriété





CODE DU BIEN: IT21355770 - 36030 Villaverla

## La propriété





CODE DU BIEN: IT21355770 - 36030 Villaverla

## La propriété





CODE DU BIEN: IT21355770 - 36030 Villaverla

## La propriété





CODE DU BIEN: IT21355770 - 36030 Villaverla

## La propriété



[www.von-poll.com](http://www.von-poll.com)

CODE DU BIEN: IT21355770 - 36030 Villaverla

## Plans d'étage











Ce plan n'est pas à l'échelle. Les documents nous ont été remis par le client. Pour cette raison, nous ne pouvons pas garantir l'exactitude des informations.



**CODE DU BIEN: IT21355770 - 36030 Villaverla**

## Une première impression

Ce moulin, dont la construction originale remonte à 1574, a été entièrement rénové avec soin et dans les moindres détails entre 2017-2019, agissant comme un pont vers le passé et les émotions anciennes de ces lieux, nous éloignant de l'agitation de l'ère moderne.

Il est difficile de décrire avec des mots, un lieu enchanté, une oasis de paix et de tranquillité immergée dans la végétation verte, où l'eau luxuriante des résurgences du Bacchiglione est le seul son qui nous accompagne pendant la journée.

La propriété comprend le moulin restauré et converti en habitation, une annexe rustique et un parc d'environ 5 000 mètres carrés. La propriété est entièrement clôturée et fait partie de la zone protégée des résurgences du Bacchiglione.

Il Mulino nous accueille avec un grand hall d'entrée et un dressing intégré dans le mobilier sur mesure.

De cette pièce centrale, vous pouvez accéder à l'espace de vie lumineux avec salle à manger et cuisine ouverte et au salon créé dans le respect total de l'ancienne salle de meunerie.

Depuis l'entrée, il est également possible de sortir sur le côté de la maison, où la pale du moulin est encore présente et en fonctionnement, et de traverser un petit pont qui mène à l'île privée utilisée comme salon en plein air.

Une salle de bain pour les invités, un bureau/étude, une buanderie et des locaux techniques complètent les espaces de ce niveau.

Au premier étage, au bout de l'escalier, il y a un espace de détente qui peut être utilisé comme un salon intime pour la famille, et 3 chambres de taille généreuse, la principale avec salle de bain en-suite, et les deux autres avec salle de bain commune et dressing.

Au dernier étage, il y a une seule grande pièce de plus de 60 mètres carrés qui sert de chambre double, avec salle de bain privée, douche centrale et une pièce entière utilisée comme dressing.

**CODE DU BIEN: IT21355770 - 36030 Villaverla**

## Détails des commodités

Système de protection contre les remontées d'humidité par électro-osmose, une technologie utilisée dans les maisons vénitiennes.

Système de climatisation à conduits à tous les étages

Chauffage par le sol à granulés

Puits artésien avec eau potable analysée périodiquement.

Système photovoltaïque



**CODE DU BIEN: IT21355770 - 36030 Villaverla**

## Tout sur l'emplacement

Au cœur de la plaine de Vicence, dans la zone naturelle protégée européenne appelée "résurgences de Bacchiglione", ce splendide moulin à eau avec roue en bois fait partie intégrante des merveilles de cette région.

La propriété est constituée d'un splendide parc conçu spécialement pour respecter les caractéristiques de l'environnement, où le vert des prés et des bois se mêle au bleu des miroirs d'eau.

Le centre de Dueville est à 5 minutes en voiture, et peut être facilement atteint à vélo en moins de 10 minutes.

Les sorties d'autoroute de Dueville et de la nouvelle autoroute Pedemontana sont facilement accessibles, ce qui rend cette résidence parfaite également pour ceux qui voyagent souvent pour des raisons professionnelles.

**CODE DU BIEN: IT21355770 - 36030 Villaverla**

## Contact

Pour de plus amples informations, veuillez contacter votre personne de contact :

---

C.trà Porta Padova 132, 36100 Vicenza (VI) - IT

**Tel.:** +39 0444 317 652

**E-Mail:** [vicenza@von-poll.com](mailto:vicenza@von-poll.com)

*Vers la clause de non-responsabilité de von Poll Immobilien GmbH*

---

[www.von-poll.com](http://www.von-poll.com)