

Brendola

Un luogo magico per vivere il fascino della storia
e cultura Italiana.

CODE DU BIEN: IT21355692



www.von-poll.com

PRIX DE LOYER: 1.950 EUR • SURFACE HABITABLE: ca. 160 m²

CODE DU BIEN: IT21355692 - 36040 Brendola

- [En un coup d'œil](#)
- [La propriété](#)
- [Plans d'étage](#)
- [Une première impression](#)
- [Détails des commodités](#)
- [Tout sur l'emplacement](#)
- [Plus d'informations](#)
- [Contact](#)

CODE DU BIEN: IT21355692 - 36040 Brendola

En un coup d'œil

CODE DU BIEN	IT21355692	Prix de loyer	1.950 EUR
Surface habitable	ca. 160 m ²	Surface total	ca. 160 m ²
Année de construction	1500		

CODE DU BIEN: IT21355692 - 36040 Brendola

La propriété



CODE DU BIEN: IT21355692 - 36040 Brendola

La propriété



CODE DU BIEN: IT21355692 - 36040 Brendola

La propriété



CODE DU BIEN: IT21355692 - 36040 Brendola

La propriété



CODE DU BIEN: IT21355692 - 36040 Brendola

La propriété



CODE DU BIEN: IT21355692 - 36040 Brendola

La propriété



CODE DU BIEN: IT21355692 - 36040 Brendola

La propriété



CODE DU BIEN: IT21355692 - 36040 Brendola

La propriété



CODE DU BIEN: IT21355692 - 36040 Brendola

La propriété



CODE DU BIEN: IT21355692 - 36040 Brendola

La propriété



CODE DU BIEN: IT21355692 - 36040 Brendola

La propriété



CODE DU BIEN: IT21355692 - 36040 Brendola

La propriété



CODE DU BIEN: IT21355692 - 36040 Brendola

La propriété

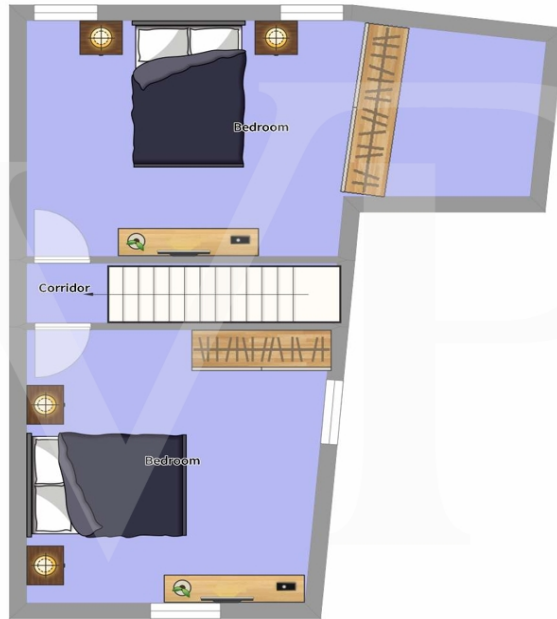


CODE DU BIEN: IT21355692 - 36040 Brendola

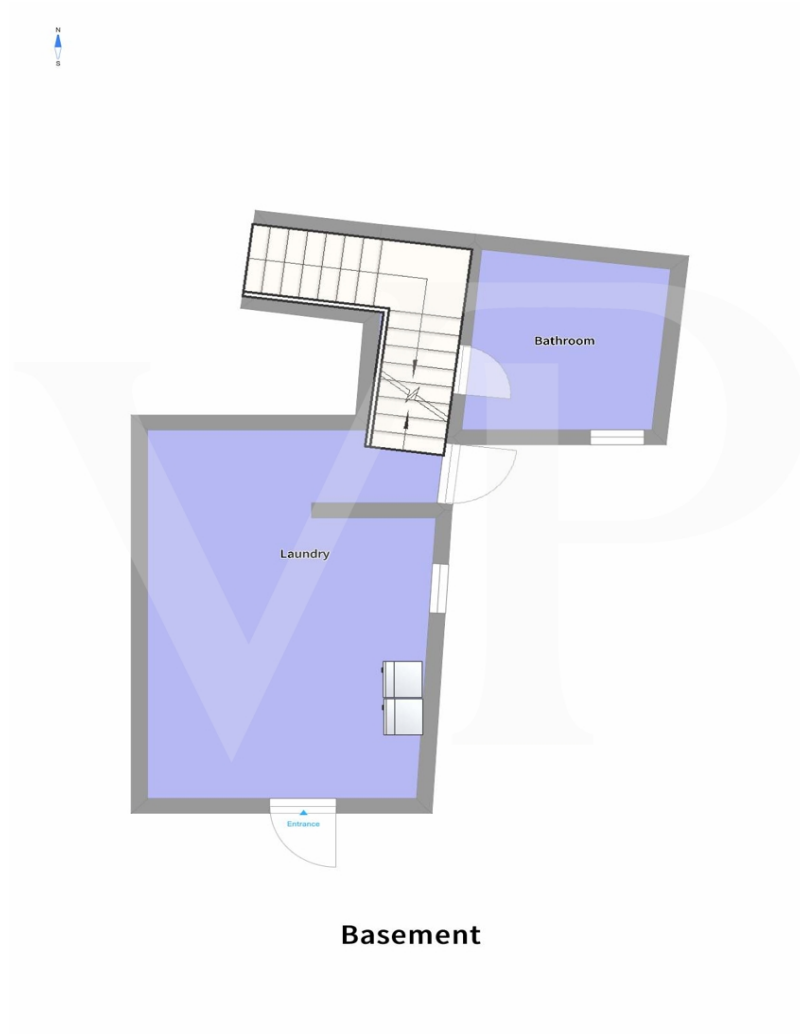
Plans d'étage



1° Floor



2° Floor



Basement



Ground Floor

Ce plan n'est pas à l'échelle. Les documents nous ont été remis par le client. Pour cette raison, nous ne pouvons pas garantir l'exactitude des informations.

CODE DU BIEN: IT21355692 - 36040 Brendola

Une première impression

Introvabile ed affascinante soluzione terra-cielo affiancata all'interno del borghetto storico di Brendola Alta.

In un posto meraviglioso con vista mozzafiato su vigneti e campi, l'abitazione è al centro del piccolo villaggio medievale arroccato sulla collina di Brendola, sulla cui cima domina il castello.

Questa abitazione oggetto di una sapiente e recente ristrutturazione, è disposta su più livelli che sfruttano l'andamento delle pendici della collina su cui il borgo si posiziona. La casa inizia al piano terra e ad ogni piano rivela un nuovo punto di vista rialzato sempre più sorprendente sulla valle, i campi di vite ed tetti di terracotta. Ingresso con ampia sala pranzo e cucina. Al piano primo soggiorno ed area relax. Al piano secondo due ampie camere mansardate. Completano la dotazione di un'abitazione esclusiva, due bagni, ed un locale lavanderia multiuso.

La casa è rifinita con i migliori materiali tipici delle vecchie ville veneziane, come il prezioso pavimento in marmo veneziano, le scale in pietra bianca di Vicenza e l'intonaco veneziano, un'antica tecnica muraria.

Il soggiorno e le camere da letto hanno un caldo pavimento in legno e pareti in pietra antica originale. Aria condizionata in entrambe le camere da letto.

Nel giardino privato con terrazza ombreggiata nel periodo estivo da un profumato vitigno, è presente un tavolo per mangiare, e sdraio per rilassarsi.

CODE DU BIEN: IT21355692 - 36040 Brendola

Détails des commodités

Cucina completamente attrezzata e dotata di ogni accessorio utile: fornelli elettrici, frigorifero con congelatore, tostapane, caffettiera, lavastoviglie e pentole, bicchieri, piatti, forchette, cucchiari e coltelli insieme a molti utensili da cucina utili.

Animali domestici di piccola taglia ammessi

Parcheggio gratuito sulla strada e WIFI.

CODE DU BIEN: IT21355692 - 36040 Brendola

Tout sur l'emplacement

La casa si trova nel cuore del borgo storico di Brendola, a due passi dalla Chiesa di San Michele Arcangelo.

Da questo luogo magico si può godere di una vista meravigliosa, e di una tranquillità tipica di altri tempi.

Tutti i servizi del paese sono raggiungibili in due minuti di auto o per i più sportivi con una piacevole passeggiata lungo le pendici della collina su cui si trova il borgo.

La città di Vicenza è facilmente raggiungibile anche grazie alla comoda uscita autostradale di Vicenza Ovest: le caserme Ederle e Del Din sono quindi a soli 20 minuti circa.

Distanza da Ederle: 10 miglia, 20 minuti

Del Din 13 miglia, 20 minuti

Longare 13 miglia, 22 minuti

CODE DU BIEN: IT21355692 - 36040 Brendola

Plus d'informations

Nelle spese condominiali sono incluse: spese per piccola manutenzione, svuotamento della fossa settica, pulizia e manutenzione annuale della caldaia, pulizia e manutenzione annuale del condizionatore d'aria, taglio delle siepi e potatura degli alberi se necessario.

CODE DU BIEN: IT21355692 - 36040 Brendola

Contact

Pour de plus amples informations, veuillez contacter votre personne de contact :

C.trà Porta Padova 132, 36100 Vicenza (VI) - IT

Tel.: +39 0444 317 652

E-Mail: vicenza@von-poll.com

Vers la clause de non-responsabilité de von Poll Immobilien GmbH

www.von-poll.com