

Iserlohn / Dördel

Stadtvilla-Flair mit großem Balkon – großzügig, zentral und gepflegt

CODE DU BIEN: 26351033



PRIX D'ACHAT: 312.000 EUR • SURFACE HABITABLE: ca. 170 m² • PIÈCES: 5

CODE DU BIEN: 26351033 - 58638 Iserlohn / Dördel

- En un coup d'œil
- La propriété
- Informations énergétiques
- Une première impression
- Détails des commodités
- Tout sur l'emplacement
- Plus d'informations
- Contact

CODE DU BIEN: 26351033 - 58638 Iserlohn / Dördel

En un coup d'œil

CODE DU BIEN	26351033	Prix d'achat	312.000 EUR
Surface habitable	ca. 170 m ²	Type	Maisonette
Pièces	5	Commission pour le locataire	Käuferprovision beträgt 3,57 % (inkl. MwSt.) des beurkundeten Kaufpreises
Chambres à coucher	4	Modernisation / Rénovation	2026
Salles de bains	1	État de la propriété	Entièrement rénové
Année de construction	2004	Technique de construction	massif
Place de stationnement	2 x surface libre, 2 x Garage	Surface de plancher	ca. 20 m ²
		Aménagement	WC invités, Balcon

CODE DU BIEN: 26351033 - 58638 Iserlohn / Dördel

Informations énergétiques

Type de chauffage	Chauffage centralisé	Certification énergétique	Certificat de performance énergétique
Chauffage	Gaz	Consommation finale d'énergie	55.10 kWh/m ² a
Certification énergétique valable jusqu'au	22.04.2036	Classement énergétique	B
Source d'alimentation	Gaz	Année de construction selon le certificat énergétique	1920

CODE DU BIEN: 26351033 - 58638 Iserlohn / Dördel

La propriété



CODE DU BIEN: 26351033 - 58638 Iserlohn / Dördel

La propriété



CODE DU BIEN: 26351033 - 58638 Iserlohn / Dördel

La propriété



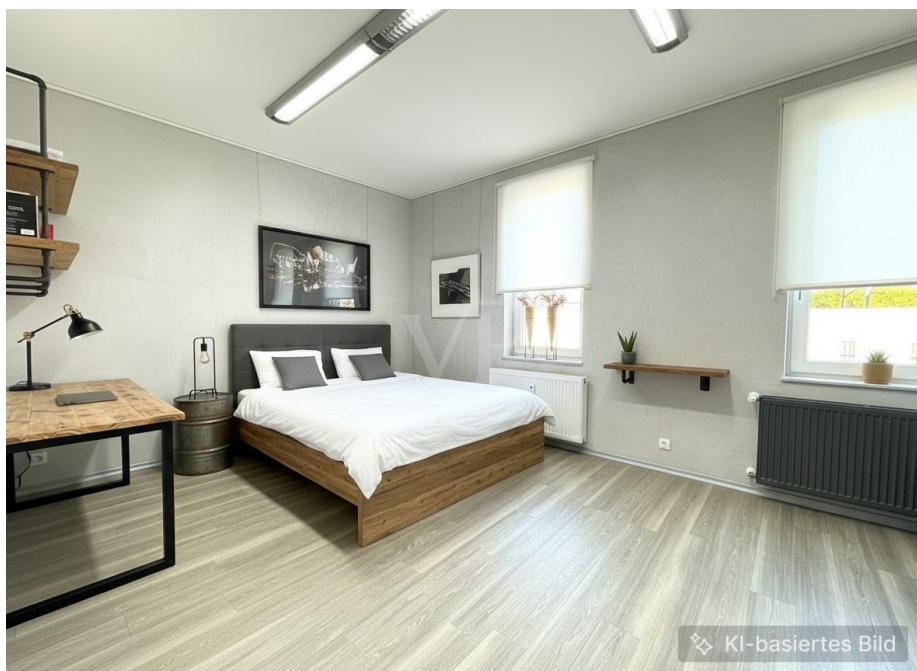
CODE DU BIEN: 26351033 - 58638 Iserlohn / Dördel

La propriété



CODE DU BIEN: 26351033 - 58638 Iserlohn / Dördel

La propriété



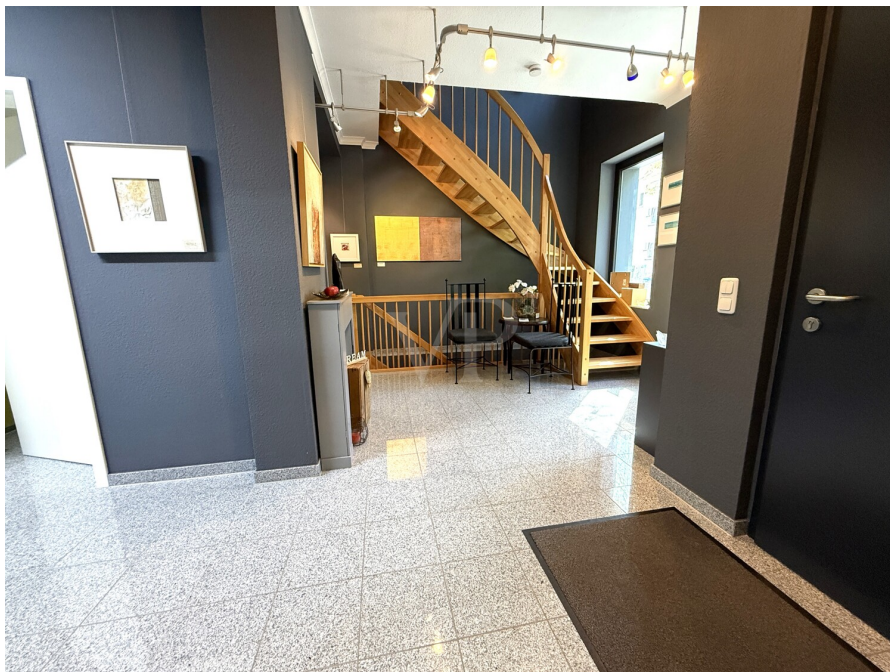
CODE DU BIEN: 26351033 - 58638 Iserlohn / Dördel

La propriété



CODE DU BIEN: 26351033 - 58638 Iserlohn / Dördel

La propriété



CODE DU BIEN: 26351033 - 58638 Iserlohn / Dördel

La propriété



CODE DU BIEN: 26351033 - 58638 Iserlohn / Dördel

La propriété



CODE DU BIEN: 26351033 - 58638 Iserlohn / Dördel

La propriété



CODE DU BIEN: 26351033 - 58638 Iserlohn / Dördel

La propriété



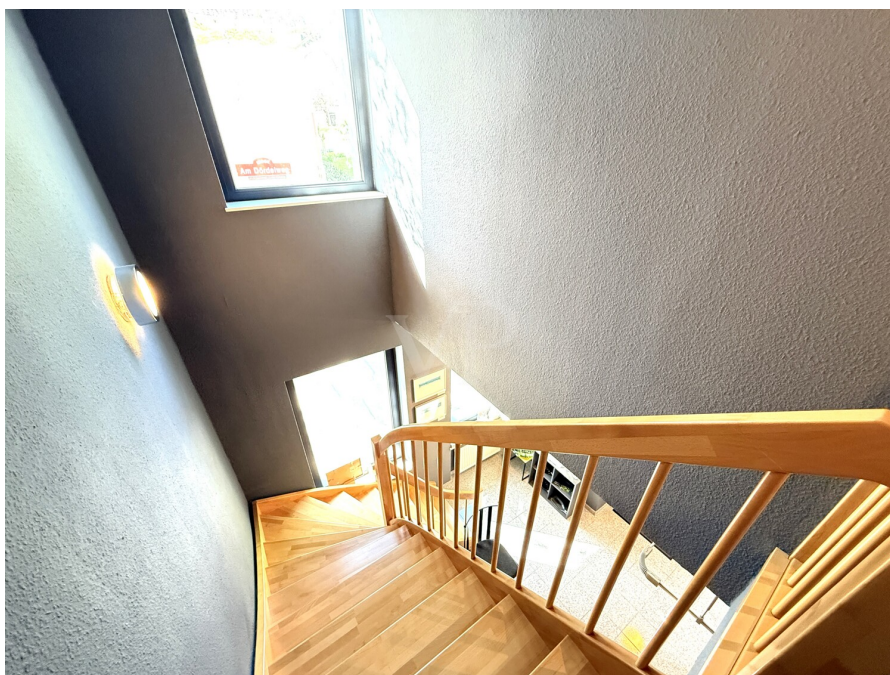
CODE DU BIEN: 26351033 - 58638 Iserlohn / Dördel

La propriété



CODE DU BIEN: 26351033 - 58638 Iserlohn / Dördel

La propriété



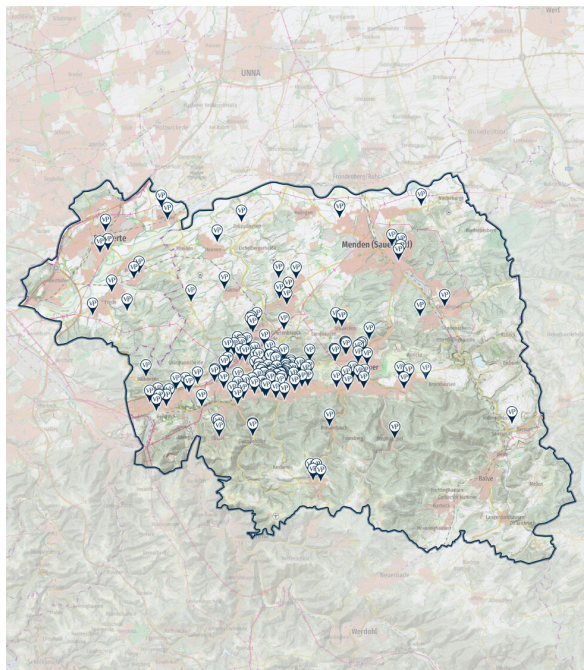
CODE DU BIEN: 26351033 - 58638 Iserlohn / Dördel

La propriété



CODE DU BIEN: 26351033 - 58638 Iserlohn / Dördel

La propriété



Unsere
vermittelten
Immobilien
in der Region
Iserlohn.

Partner-Shop Iserlohn
Mendener Straße 45a
58636 Iserlohn
T.: 02371 - 35 19 449
iserlohn@von-poll.com

www.von-poll.com/iserlohn

CODE DU BIEN: 26351033 - 58638 Iserlohn / Dördel

La propriété

Capital

MAKLER-KOMPASS
WOHNEN

Top-Makler Iserlohn

★★★★★

Höchstnote für
von Poll Immobilien

Quelle: IIB Institut
IM TEST: 4.288 Makler

HEFT 10/25
GÜLTIG BIS: 09/26



Immobilie gefunden, *Finanzierung* gelöst.

Jetzt persönliches Kaufbudget berechnen und die passende Finanzierungslösung ermitteln.

www.von-poll.com/finanzieren




Finanzierung
berechnen



CODE DU BIEN: 26351033 - 58638 Iserlohn / Dördel

La propriété



VP VON POLL
IMMOBILIEN

**Immobilienbewertung –
exklusiv und
professionell.**

- Was ist Ihre Immobilie wert?
- Wie entwickelt sich der Wert Ihrer Immobilie in Zukunft?
- Wie wirkt sich eine Modernisierung auf den Wert Ihrer Immobilie aus?

Ihre persönliche und exklusive Immobilienanalyse erhalten Sie nach nur wenigen Klicks.

www.von-poll.com



VP VON POLL
IMMOBILIEN

**Finden Sie
Ihre Immobilie.**

Vorgemerkte Suchkunden erfahren frühzeitig von neuen Immobilienangeboten.

www.von-poll.com

CODE DU BIEN: 26351033 - 58638 Iserlohn / Dördel

Une première impression

Diese hochwertige Maisonette-Wohnung präsentiert sich auf etwa 170 m² Wohnfläche und überzeugt durch zahlreiche Ausstattungsmerkmale sowie eine zentrale Lage mit hervorragender Infrastruktur.

Nach einer umfassenden Kernsanierung im Jahr 2006 befindet sich die Wohnung in einem vollumfänglich renovierten Zustand. Die Grundmauern der Immobilie gehen bis auf ca. 1920 zurück.

Die Maisonette-Wohnung verfügt über insgesamt fünf Zimmer.

Herzstück sind vier Schlafzimmer, die flexible Nutzungsmöglichkeiten bieten und viel Platz für individuelle Wohn- und Arbeitsbedürfnisse schaffen.

Gerade für Familien wie auch Paare mit erhöhtem Platzbedarf ist diese Wohnung besonders gut geeignet. Hinzu kommen drei Bäder, was hohen Wohnkomfort und Privatsphäre für die Bewohner garantiert.

Die kleine Küchenzeile ist im Kaufpreis enthalten und sorgt für eine schnelle und praktische Nutzung im Alltag. Ein außergewöhnliches Wohngefühl wie im eigenen Haus oder in einer Stadtvilla wird durch den autarken Zuschnitt der Wohnung gewährleistet. Die Wohnbereiche erstrecken sich auf zwei Ebenen, wodurch sich vielfältige Nutzungsmöglichkeiten ergeben. Eine gewerbliche Nutzung ist ebenfalls erlaubt.

Große Fensterflächen sorgen für viel Tageslicht und unterstreichen das offene Raumgefühl. Zur Wohnung gehört ein großzügiger Balkon mit einer Fläche von ca. 20 m², der sich ideal für entspannte Stunden im Freien eignet. Zwei separate Garagen sowie zwei zusätzliche Stellplätze bieten ausreichend Platz und Flexibilität für den Fuhrpark. Für weiteren Stauraum steht ein Teilkeller mit einer Fläche von ca. 20 m² zur Verfügung.

Die Ausstattung der Wohnung entspricht hohen Ansprüchen in Bezug auf Qualität und Komfort.

Das geringe Hausgeld macht das Objekt auch langfristig interessant und wirtschaftlich attraktiv.

Die Umgebung der Immobilie besticht durch kurze Wege: Vieles ist fußläufig erreichbar, was den Alltag erheblich erleichtert. Einkaufsmöglichkeiten, Ärzte, Schulen und weitere Einrichtungen des täglichen Bedarfs sind schnell erreichbar. Die zentrale Lage überzeugt mit einer sehr guten Anbindung an den öffentlichen Nahverkehr und ermöglicht auch spontane Aktivitäten im urbanen Umfeld.

Insgesamt bietet diese Maisonette-Wohnung eine gelungene Kombination aus großzügigem Raumangebot, gehobener Ausstattung und einem äußerst gepflegten Zustand. Sie eignet sich hervorragend für alle, die zentral und dennoch wie im eigenen Haus wohnen möchten. Überzeugen Sie sich selbst von den vielfältigen Möglichkeiten, die dieses Objekt Ihnen bietet, und vereinbaren Sie einen Besichtigungstermin.

CODE DU BIEN: 26351033 - 58638 Iserlohn / Dördel

Détails des commodités

2026 Ausgleichbehälter für die Gastherme

2022 Balkonbelag

2021 Fassadenanstrich

2020 Haustür

2020 Elektrisches Sektionaltor Hörmann

2016 Fenster Westseite

2010 Balkonanbau

2010 Kellerabdichtung

2006 Kernsaniert

Großer Balkon ca. 20 m²

2 Garagen

2 Stellplätze

Teilkeller ca. 20 km

3 Bäder

Gegensprechanlage

Kabel TV

Hohe Decken im OG

Fliegengitter an Balkontür

CODE DU BIEN: 26351033 - 58638 Iserlohn / Dördel

Tout sur l'emplacement

Iserlohn, eingebettet im malerischen Märkischen Kreis, besticht als lebendige Mittelstadt mit einer ausgewogenen Mischung aus urbanem Komfort und naturnaher Lebensqualität. Die Stadt bietet eine stabile Infrastruktur, ein vielfältiges Immobilienangebot und eine angenehme Atmosphäre, die insbesondere Familien und Paaren ein sicheres und zukunftsorientiertes Umfeld verspricht.

Die unmittelbare Umgebung zeichnet sich durch eine familienfreundliche Infrastruktur aus, die alle Bedürfnisse des täglichen Lebens harmonisch miteinander verbindet. In nur wenigen Gehminuten erreichen Sie eine Vielzahl an Bildungseinrichtungen, die von der Grundschule Burgschule bis zum Gymnasium An der Stenner reichen und somit eine umfassende schulische Betreuung gewährleisten. Kindergärten wie der Heilig Geist Kindergarten liegen ebenfalls in fußläufiger Nähe, sodass der Start in den Tag für die Kleinsten besonders angenehm gestaltet ist. Die Nähe zur S-Bahn-Station Iserlohn, die zu Fuß erreichbar ist, eröffnet zudem bequeme Mobilitätsoptionen für Familienmitglieder jeden Alters.

Gesundheit und Wohlbefinden stehen hier im Mittelpunkt: Mehrere Fachärzte und Apotheken, darunter die Medi Apotheke und das St. Elisabeth Hospital, sind in nur wenigen Gehminuten erreichbar und bieten eine erstklassige medizinische Versorgung. Für aktive Familien und Paare bieten Sporthallen und großzügige Spielplätze in unmittelbarer Nähe vielfältige Möglichkeiten zur Freizeitgestaltung und fördern eine gesunde, gemeinschaftliche Lebensweise. Ergänzt wird das Angebot durch einladende Cafés und Restaurants, die zum entspannten Beisammensein einladen. Einkaufsmöglichkeiten sind ebenfalls bequem zu Fuß erreichbar und runden das attraktive Angebot ab.

Für Familien und Paare, die Wert auf ein sicheres, gut angebundenes und lebenswertes Umfeld legen, präsentiert sich Iserlohn als idealer Wohnort, der mit seiner ausgewogenen Infrastruktur und dem vielfältigen Freizeitangebot eine harmonische Basis für ein erfülltes Leben schafft.

CODE DU BIEN: 26351033 - 58638 Iserlohn / Dördel

Plus d'informations

GELDWÄSCHE: Als Immobilienmaklerunternehmen ist die von Poll Immobilien GmbH nach § 2 Abs. 1 Nr. 14 und § 11 Abs. 1, 2 Geldwäschegesetz (GwG) dazu verpflichtet, bei der Begründung einer Geschäftsbeziehung die Identität des Vertragspartners festzustellen und zu überprüfen, bzw. sobald ein ernsthaftes Interesse an der Durchführung des Immobilienkaufvertrages besteht. Hierzu ist es erforderlich, dass wir nach § 11 Abs. 4 GwG die relevanten Daten Ihres Personalausweises festhalten (wenn Sie als natürliche Person handeln) – beispielsweise mittels einer Kopie. Bei einer juristischen Person benötigen wir eine Kopie des Handelsregisterauszugs, aus welchem der wirtschaftlich Berechtigte hervorgeht. Das Geldwäschegesetz sieht vor, dass der Makler die Kopien bzw. Unterlagen fünf Jahre aufbewahren muss. Als unser Vertragspartner haben Sie auch eine Mitwirkungspflicht nach § 11 Abs. 6 GwG.

HAFTUNG: Wir weisen darauf hin, dass die von uns weitergegebenen Objektinformationen, Unterlagen, Pläne etc. vom Verkäufer bzw. Vermieter stammen. Eine Haftung für die Richtigkeit oder Vollständigkeit der Angaben übernehmen wir daher nicht. Es obliegt daher unseren Kunden, die darin enthaltenen Objektinformationen und Angaben auf ihre Richtigkeit hin zu überprüfen. Alle Immobilienangebote sind freibleibend und vorbehaltlich Irrtümer, Zwischenverkauf- und Vermietung oder sonstiger Zwischenverwertung.

UNSER SERVICE FÜR SIE ALS EIGENTÜMER:

Planen Sie den Verkauf oder die Vermietung Ihrer Immobilie, so ist es für Sie wichtig, deren Marktwert zu kennen. Lassen Sie kostenfrei und unverbindlich den aktuellen Wert Ihrer Immobilie professionell durch einen unserer Immobilienspezialisten einschätzen. Unser bundesweites und internationales Netzwerk ermöglicht es uns, Verkäufer bzw. Vermieter und Interessenten

bestmöglich zusammenzuführen.

CODE DU BIEN: 26351033 - 58638 Iserlohn / Dördel

Contact

Pour de plus amples informations, veuillez contacter votre personne de contact :

Jörg Retzlaff

Mendener Straße 45a, 58636 Iserlohn

Tel.: +49 2371 - 35 19 449

E-Mail: iserlohn@von-poll.com

Vers la clause de non-responsabilité de von Poll Immobilien GmbH

www.von-poll.com