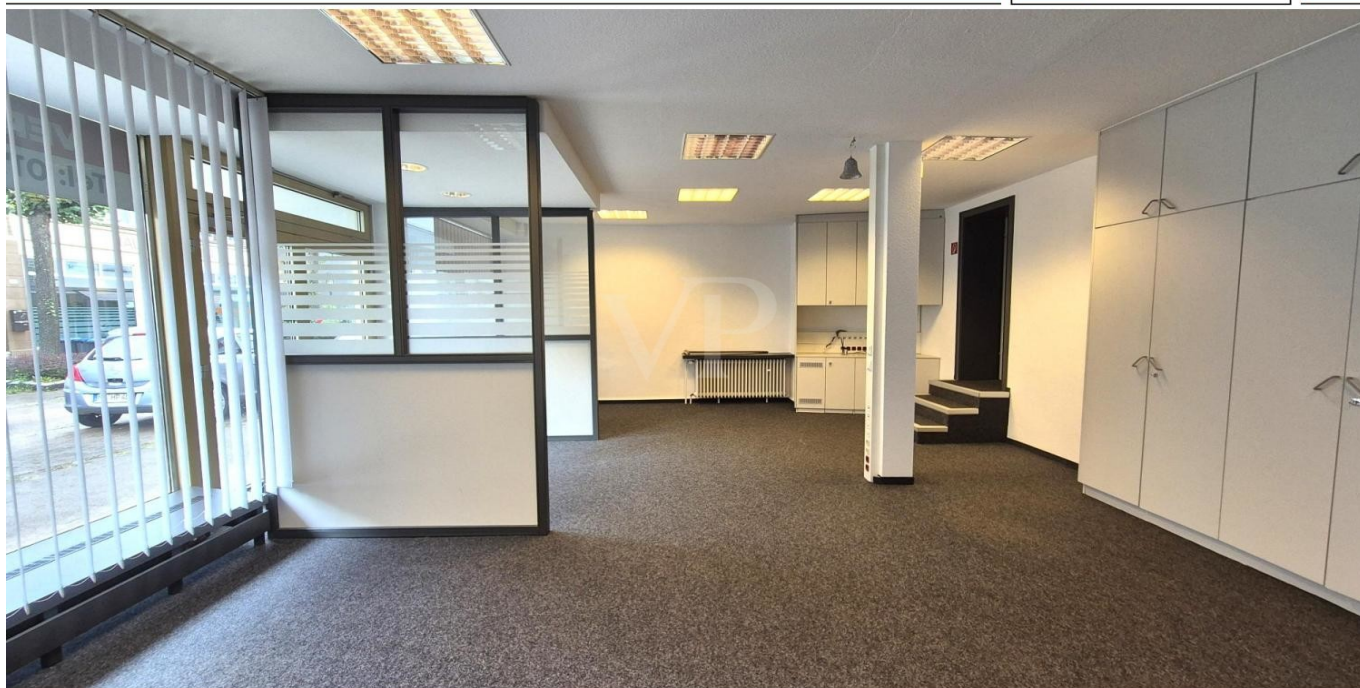


Hemer

Espace commercial attractif dans un emplacement de choix en zone piétonne

CODE DU BIEN: 25351046



www.von-poll.com

PRIX DE LOYER: 1.000 EUR • PIÈCES: 4

CODE DU BIEN: 25351046 - 58675 Hemer

- En un coup d'œil
- La propriété
- Informations énergétiques
- Plans d'étage
- Une première impression
- Détails des commodités
- Tout sur l'emplacement
- Plus d'informations
- Contact

CODE DU BIEN: 25351046 - 58675 Hemer

En un coup d'œil

CODE DU BIEN	25351046	Prix de loyer	1.000 EUR
Pièces	4	Coûts supplémentaires	150 EUR
Année de construction	1900	Office/Professional practice	Espace de bureau
		Commission pour le locataire	Mieterprovision beträgt das 2,38-fache (inkl. MwSt.) der vereinbarten Monatsmiete
		Surface total	ca. 130 m²
		État de la propriété	Excellent Etat
		Technique de construction	massif
		Espace locatif	ca. 130 m²

CODE DU BIEN: 25351046 - 58675 Hemer

Informations énergétiques

Chauffage	Gaz naturel léger	Certification énergétique	Certificat de performance énergétique
Certification énergétique valable jusqu'au	07.08.2035	Consommation finale d'énergie	140.00 kWh/m²a
		Année de construction selon le certificat énergétique	1900

CODE DU BIEN: 25351046 - 58675 Hemer

La propriété



CODE DU BIEN: 25351046 - 58675 Hemer

La propriété



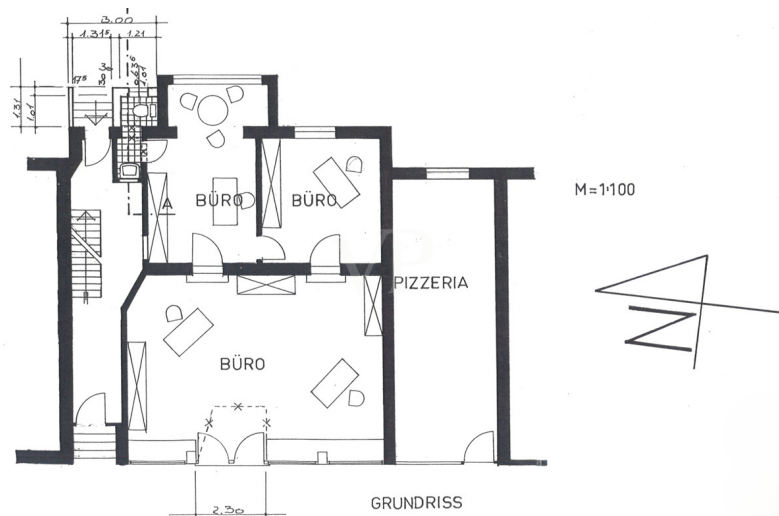
CODE DU BIEN: 25351046 - 58675 Hemer

La propriété



CODE DU BIEN: 25351046 - 58675 Hemer

Plans d'étage



CODE DU BIEN: 25351046 - 58675 Hemer

Une première impression

Zur Vermietung steht ein vielseitig nutzbares Ladenlokal im Erdgeschoss eines gepflegten Wohn- und Geschäftshauses, direkt im Herzen der Hemeraner Fußgängerzone. Die stark frequentierte Lage bietet optimale Sichtbarkeit und Laufkundschaft – ideal für Einzelhandel, Büro, Praxis oder Dienstleistungsunternehmen. Das helle und großzügige Ladenlokal überzeugt durch seine zentrale Lage mit hoher Passantenfrequenz und eine funktionale Raumaufteilung. Vier individuell nutzbare Räume bieten flexible Gestaltungsmöglichkeiten – ob als Verkaufsfläche, Beratungsräume oder kombinierter Geschäfts- und Bürobereich.

Die Raumaufteilung kann nach Absprache angepasst werden, sodass auch alternative Konzepte wie Co-Working, Praxisgemeinschaften oder Atelierbetrieb realisierbar sind.

Für weitere Informationen oder zur Vereinbarung eines Besichtigungstermins stehen wir Ihnen gerne zur Verfügung. Nutzen Sie die Gelegenheit, sich in bester Innenstadtlage von Hemer zu positionieren!

VON POLL IMMOBILIEN Iserlohn

VON POLL IMMOBILIEN Lüdenscheid

Ihre Immobilienspezialisten im Märkischen Kreis und in Schwerte

#vonpollimmobilieniserlohn #vonpollimmobilienlüdenscheid #Immobilienmakler #Iserlohn

#Lüdenscheid #Schwerte #Hemer #Menden #Schalksmühle #Altena #Nachrodt

#Werdohl #Neuenrade #Plettenberg #Herscheid #Kierspe #Halver #Balve

#Immobilienkaufen #Immobilienverkaufen

CODE DU BIEN: 25351046 - 58675 Hemer

Détails des commodités

- Große Schaufensterfront zur Fußgängerzone
- Variabler Grundriss/ Flexibel gestaltbare Fläche
- Gute Anbindung an den ÖPNV und Parkmöglichkeiten in der Nähe
- Hohe Sichtbarkeit in der Fußgängerzone
- Sofort verfügbar
- 3 Büros
- 2 Küchenzeilen
- 2 WC's

CODE DU BIEN: 25351046 - 58675 Hemer

Tout sur l'emplacement

Hemer ist eine mittlere kreisangehörige Stadt in Nordrhein-Westfalen mit ca. 37.000 Einwohnern. Sie liegt im Norden des Sauerlandes und gehört zum Märkischen Kreis. Als Hademare wurde Hemer im Jahr 1072 erstmals urkundlich erwähnt. Die Gemeinde Hemer entstand durch die Vereinigung der Ortsteile Ober- und Niederhemer am 1. April 1910[2] und erhielt 1936 die Stadtrechte. In ihrer heutigen Form besteht die Stadt seit der kommunalen Neuordnung 1975, als Hemer mit den vorher eigenständigen Gemeinden Becke, Deilinghofen, Frönsberg und Ihmert zur neuen Stadt Hemer zusammengefügt und das gleichnamige Amt aufgelöst wurde.

Nachbarstädte von Hemer sind Iserlohn im Westen, Menden (Sauerland) im Norden, Balve im Osten sowie Neuenrade und Altena im Süden.

Städtepartnerschaften bestehen mit den französischen Orten Beuvry und Steenwerck, mit der Gemeinde Doberlug-Kirchhain und dem russischen Schtscholkowo. Eine Schulpartnerschaft verbindet das Woeste-Gymnasium mit der Bablake School im englischen Coventry und der Nordhoff High School in Ojai, Kalifornien.

Überregional bekannt ist Hemer durch das in Deutschland einmalige Geotop Felsenmeer, weshalb die Stadt den Beinamen Felsenmeerstadt führt.

Die Wirtschaft der Stadt ist industriell geprägt, vor allem das metallverarbeitende Gewerbe und die Papierherstellung sind historisch gewachsen. Der Dienstleistungsbereich gewinnt immer mehr an Bedeutung.

2010 fand auf dem Gelände der ehemaligen Blücher-Kaserne die nordrhein-westfälische Landesgartenschau statt, die von mehr als einer Million Menschen besucht wurde.

Es gibt 8 Grundschulen, eine Hauptschule, eine Gesamtschule, eine Realschule, ein Gymnasium und vier Förderschulen. Zudem findet man in Hemer eine Volkshochschule und eine Musikschule.

CODE DU BIEN: 25351046 - 58675 Hemer

Plus d'informations

Es liegt ein Energieverbrauchsausweis vor.

Dieser ist gültig bis 7.8.2035.

Endenergieverbrauch beträgt 140.00 kwh/(m²*a).

Wesentlicher Energieträger der Heizung ist Erdgas leicht.

Das Baujahr des Objekts lt. Energieausweis ist 1900.

GELDWÄSCHE: Als Immobilienmaklerunternehmen ist die von Poll Immobilien GmbH nach § 2 Abs. 1 Nr. 14 und § 11 Abs. 1, 2 Geldwäschegesetz (GwG) dazu verpflichtet, bei der Begründung einer Geschäftsbeziehung die Identität des Vertragspartners festzustellen und zu überprüfen, bzw. sobald ein ernsthaftes Interesse an der Durchführung des Immobilienkaufvertrages besteht. Hierzu ist es erforderlich, dass wir nach § 11 Abs. 4 GwG die relevanten Daten Ihres Personalausweises festhalten (wenn Sie als natürliche Person handeln) – beispielsweise mittels einer Kopie. Bei einer juristischen Person benötigen wir eine Kopie des Handelsregistrauszugs, aus welchem der wirtschaftlich Berechtigte hervorgeht. Das Geldwäschegesetz sieht vor, dass der Makler die Kopien bzw. Unterlagen fünf Jahre aufbewahren muss. Als unser Vertragspartner haben Sie auch eine Mitwirkungspflicht nach § 11 Abs. 6 GwG.

HAFTUNG: Wir weisen darauf hin, dass die von uns weitergegebenen Objektinformationen, Unterlagen, Pläne etc. vom Verkäufer bzw. Vermieter stammen. Eine Haftung für die Richtigkeit oder Vollständigkeit der Angaben übernehmen wir daher nicht. Es obliegt daher unseren Kunden, die darin enthaltenen Objektinformationen und Angaben auf ihre Richtigkeit hin zu überprüfen. Alle Immobilienangebote sind freibleibend und vorbehaltlich Irrtümer, Zwischenverkauf- und Vermietung oder sonstiger Zwischenverwertung.

UNSER SERVICE FÜR SIE ALS EIGENTÜMER:

Planen Sie den Verkauf oder die Vermietung Ihrer Immobilie, so ist es für Sie wichtig, deren Marktwert zu kennen. Lassen Sie kostenfrei und unverbindlich den aktuellen Wert Ihrer Immobilie professionell durch einen unserer Immobilienspezialisten einschätzen. Unser bundesweites und internationales Netzwerk ermöglicht es uns, Verkäufer bzw. Vermieter und Interessenten bestmöglich zusammenzuführen.

CODE DU BIEN: 25351046 - 58675 Hemer

Contact

Pour de plus amples informations, veuillez contacter votre personne de contact :

Jörg Retzlaff

Mendener Straße 45a, 58636 Iserlohn

Tel.: +49 2371 - 35 19 449

E-Mail: iserlohn@von-poll.com

Vers la clause de non-responsabilité de von Poll Immobilien GmbH

www.von-poll.com