

Menden

Maison individuelle à vendre dans un bon quartier résidentiel de Menden-Lendringsen

CODE DU BIEN: 25351034



www.von-poll.com

PRIX D'ACHAT: 465.000 EUR • SURFACE HABITABLE: ca. 216 m² • PIÈCES: 3 • SUPERFICIE DU TERRAIN: 410 m²

CODE DU BIEN: 25351034 - 58710 Menden

- En un coup d'œil
- La propriété
- Informations énergétiques
- Plans d'étage
- Une première impression
- Détails des commodités
- Tout sur l'emplacement
- Plus d'informations
- Contact

CODE DU BIEN: 25351034 - 58710 Menden

En un coup d'œil

CODE DU BIEN	25351034
Surface habitable	ca. 216 m²
Type de toiture	Toit en croupe
Pièces	3
Chambres à coucher	2
Salles de bains	2
Année de construction	1999
Place de stationnement	2 x surface libre

Prix d'achat	465.000 EUR
Type de bien	Maison individuelle
Commission pour le locataire	Käuferprovision beträgt 3,57 % (inkl. MwSt.) des beurkundeten Kaufpreises
État de la propriété	Excellent Etat
Technique de construction	Composants préfabriqués
Aménagement	Terrasse, WC invités, Cheminée, Jardin / utilisation partagée, Balcon

CODE DU BIEN: 25351034 - 58710 Menden

Informations énergétiques

Type de chauffage	Chauffage par le sol
Chauffage	Gaz naturel léger
Certification énergétique valable jusqu'au	07.07.2031
Source d'alimentation	Gaz

Certification énergétique	Diagnostic énergétique
Consommation d'énergie	95.80 kWh/m²a
Classement énergétique	C
Année de construction selon le certificat énergétique	1999

CODE DU BIEN: 25351034 - 58710 Menden

La propriété



CODE DU BIEN: 25351034 - 58710 Menden

La propriété



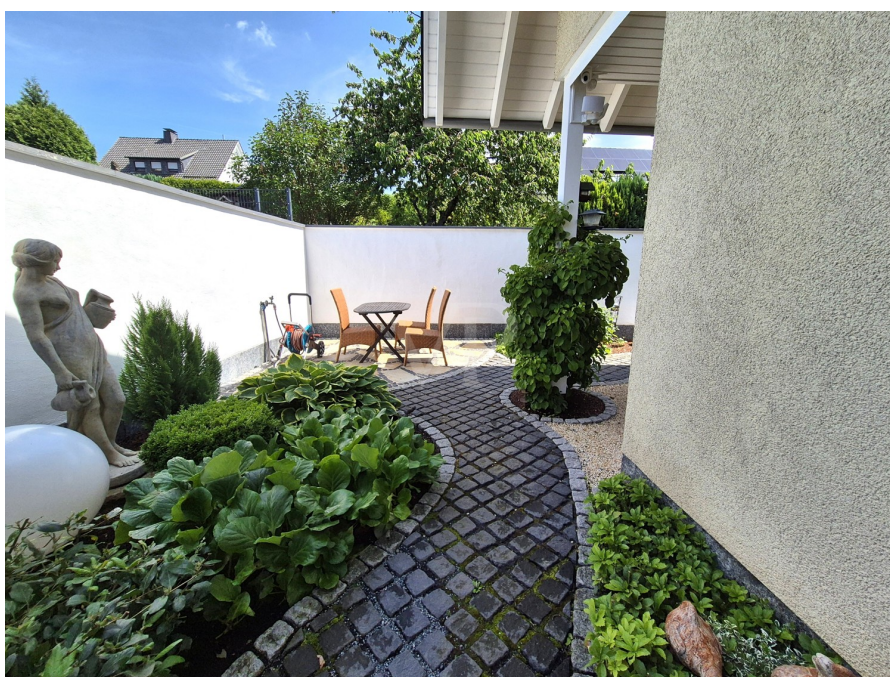
CODE DU BIEN: 25351034 - 58710 Menden

La propriété



CODE DU BIEN: 25351034 - 58710 Menden

La propriété



CODE DU BIEN: 25351034 - 58710 Menden

La propriété



CODE DU BIEN: 25351034 - 58710 Menden

La propriété



CODE DU BIEN: 25351034 - 58710 Menden

La propriété



CODE DU BIEN: 25351034 - 58710 Menden

La propriété



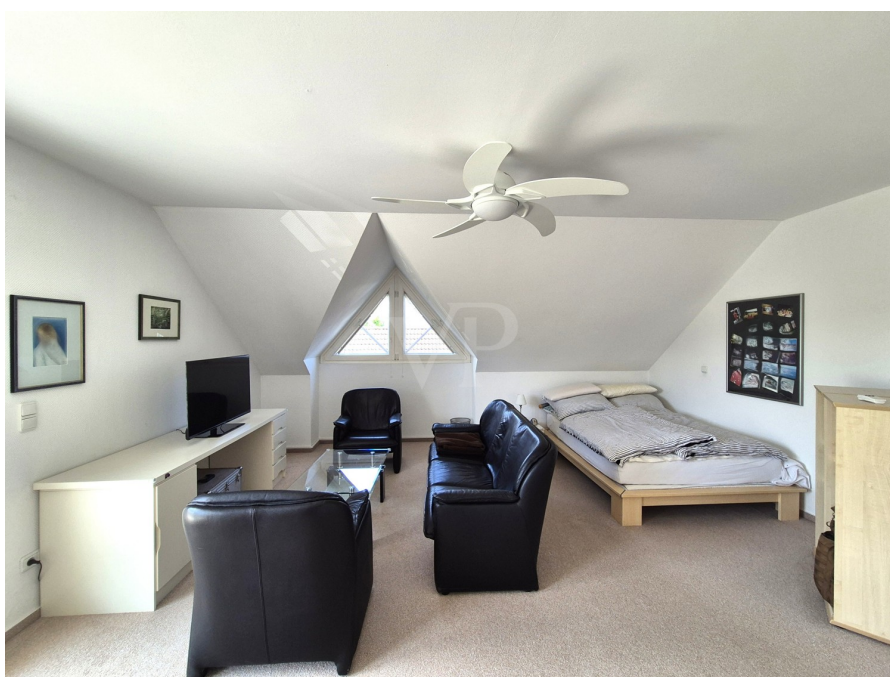
CODE DU BIEN: 25351034 - 58710 Menden

La propriété



CODE DU BIEN: 25351034 - 58710 Menden

La propriété



CODE DU BIEN: 25351034 - 58710 Menden

La propriété



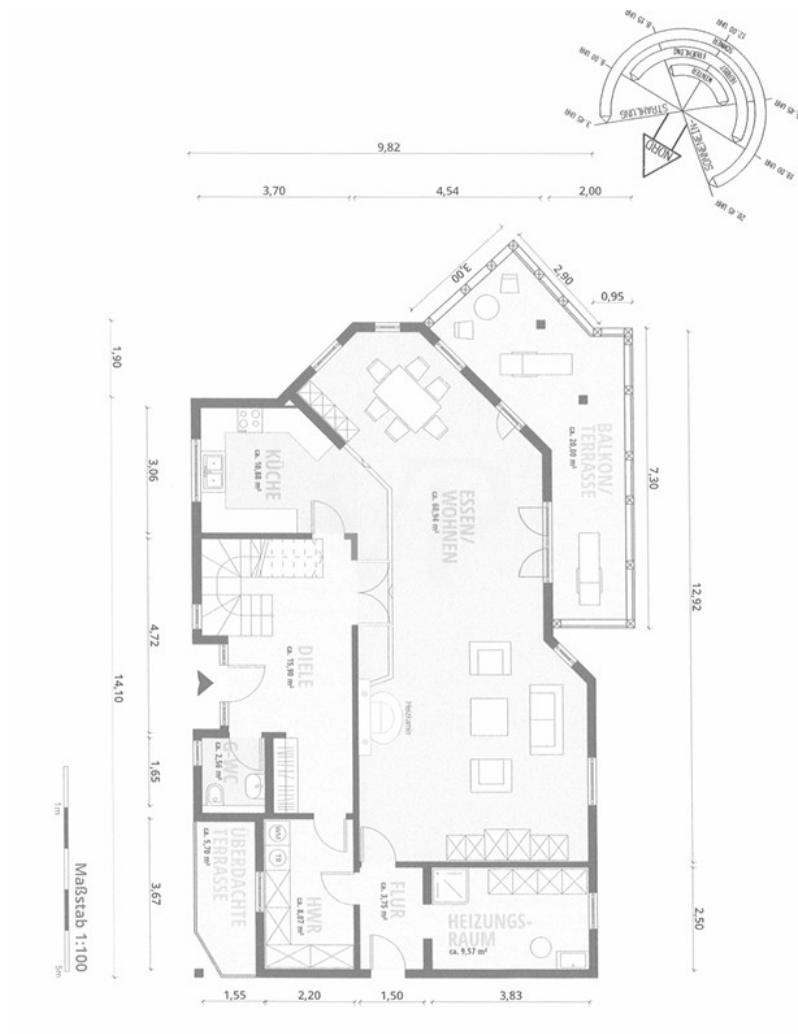
CODE DU BIEN: 25351034 - 58710 Menden

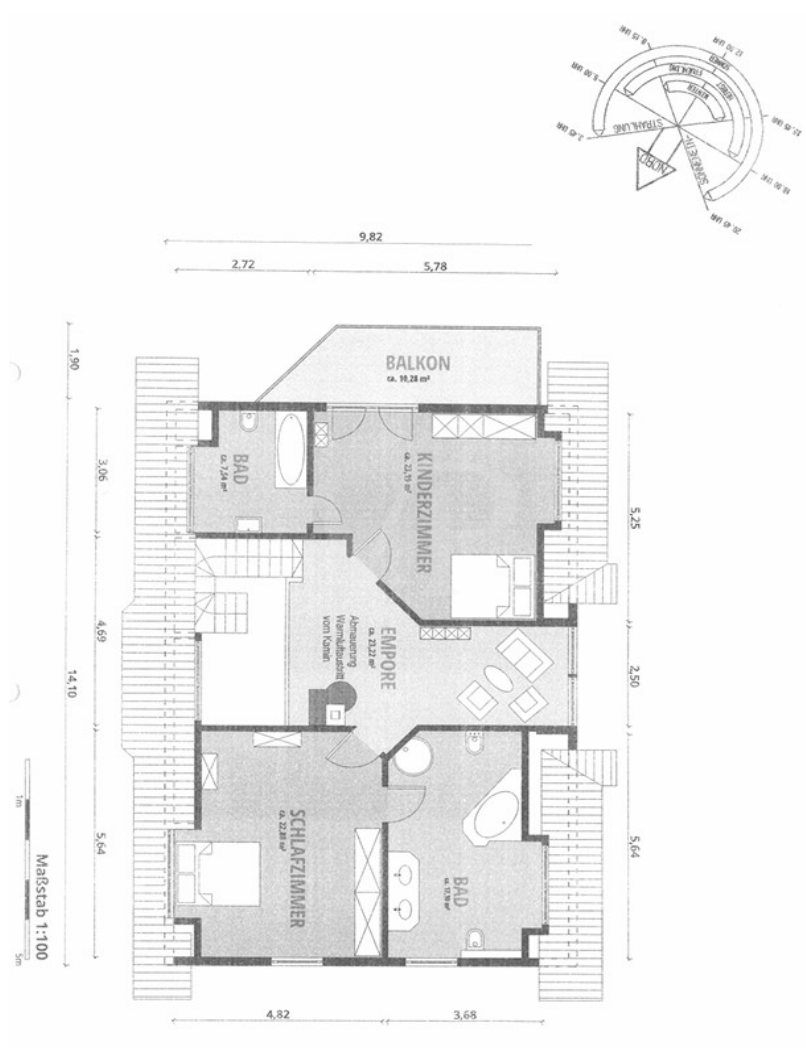
La propriété



CODE DU BIEN: 25351034 - 58710 Menden

Plans d'étage





Ce plan n'est pas à l'échelle. Les documents nous ont été remis par le client. Pour cette raison, nous ne pouvons pas garantir l'exactitude des informations.

CODE DU BIEN: 25351034 - 58710 Menden

Une première impression

In begehrter Wohnlage von Menden-Lendringsen, ruhig und dennoch zentral gelegen, befindet sich dieses attraktive, freistehende Einfamilienhaus auf einem 410 m² großen Kaufgrundstück. Die Umgebung überzeugt durch ihre gepflegte Nachbarschaft, gute Anbindung und eine familienfreundliche Infrastruktur.

Bei dem Objekt handelt es sich um ein hochwertiges Fertighaus der Firma Weber, das mit durchdachter Raumaufteilung und komfortabler Ausstattung punktet. Die Wohnfläche verteilt sich auf zwei Etagen und bietet viel Platz für Paare oder Familien.

Das Haus ist vollständig mit einer Fußbodenheizung ausgestattet, die in jedem Raum über individuelle Thermostate steuerbar ist – für höchsten Wohnkomfort zu jeder Jahreszeit. Im großzügigen Wohnbereich sorgt ein moderner Kamin der Firma Austroflam für eine gemütliche Atmosphäre.

Der liebevoll angelegte Garten besticht durch zwei Terrassen:

- eine ca. 20 m² große Hauptterrasse mit Ost-Süd-West-Ausrichtung, ideal für Sonnenstunden vom Morgen bis zum Abend sowie eine zweite, kleinere Terrasse mit ca. 9 m², die weitere Rückzugsmöglichkeiten im Grünen bietet.

Gartenwege aus Granit-Kopfsteinpflaster sowie eine überdachte Sitzmöglichkeit direkt am Haus unterstreichen das stilvolle Außenkonzept.

Zwei Stellplätze sind auf dem Grundstück vorhanden.

Im Obergeschoss überzeugt das Haus mit einer großzügigen Empore, die vielseitig nutzbar ist – z.B. als Arbeits-, Lese- oder Spielbereich. Zwei Schlafzimmer, jeweils mit einem angrenzenden Tageslichtbad, bieten Privatsphäre und Komfort für alle Bewohner. Die Fenster sowie Balkon- und Terrassentüren bestehen aus hochwertigem Meranti-Holz, ebenso wie die massive Hauseingangstür. Für ein gutes Sicherheitsgefühl sorgt eine Alarmanlage in Kombination mit zwei Überwachungskameras.

Ein gepflegtes, freistehendes Einfamilienhaus in gefragter Lage – ideal für alle, die Wert auf Qualität, Komfort und ein schönes Wohnumfeld legen.

Vereinbaren Sie gerne einen Besichtigungstermin und lassen Sie sich vor Ort begeistern!

VON POLL IMMOBILIEN Iserlohn

VON POLL IMMOBILIEN Lüdenscheid

Ihre Immobilienspezialisten im Märkischen Kreis und in Schwerte

#vonpollimmobilieniserlohn #vonpollimmobilienluedenscheid #Immobilienmakler #Iserlohn

#Luedenscheid #Schwerte #Hemer #Menden #Schalksmühle #Altena #Nachrodt

#Werdohl #Neuenrade #Plettenberg #Herscheid #Kierspe #Halver #Balve

#Immobilienkaufen #Immobilienverkaufen #Immobilienverrentung

CODE DU BIEN: 25351034 - 58710 Menden

Détails des commodités

- Ruhige und zentrale Lage (Sackgasse)
- Fertighaus der Firma Weber
- 410 m² Kaufgrundstück
- 2 Stellplätze
- Viessmann Gas-Brennwerttherme aus 2021
- Fußbodenheizung in allen Räumen über Thermostate steuerbar
- Im Wohnzimmer, Elternschlafzimmer und Bad, Kinderzimmer und Bad gibt es zusätzlich Wandheizungen
- Kamin im Wohnzimmer
- Alarmanlage und zwei Außen-Überwachungskameras vorhanden
- Meranti Fenster, Balkon- und Terrassentüren sowie Hauseingangstür
- Grundbesitzabgaben für 2025 1.281,60 Euro jährlich

CODE DU BIEN: 25351034 - 58710 Menden

Tout sur l'emplacement

Menden ist eine mittlere kreisangehörige Stadt in Nordrhein-Westfalen. Sie liegt im Norden des Sauerlandes und gehört zum Märkischen Kreis. Menden grenzt im Norden an die Stadt Fröndenberg/Ruhr im Kreis Unna, im Nordosten an die Gemeinde Wickede (Ruhr) im Kreis Soest und im Osten an die Stadt Arnsberg im Hochsauerlandkreis. Die Nachbarstädte Balve im Süden, Hemer im Südwesten und Iserlohn im Westen gehören auch dem Märkischen Kreis an.

Das Stadtgebiet gehört teilweise zum Naturpark Sauerland-Rothaargebirge.

Das Schützenwesen in Menden hat eine Vielzahl von Vereinen hervorgebracht.

Menden besitzt ein ausgedehntes Wanderwegenetz, das von der Ortsabteilung des Sauerländischen Gebirgsvereins betreut wird. Der überregionale Ruhrtal Radweg führt durch das Stadtgebiet.

In Menden kreuzen sich die beiden Bundesstraßen 7 und 515. Die B 515 verbindet als Nord-Süd-Strecke das Hönnetal mit dem Ruhrgebiet und die B 7 die größeren westlich gelegenen Städte wie Hagen und Iserlohn mit dem östlich gelegenen Arnsberg.

Die Stadt gehört der Verkehrsgemeinschaft Ruhr-Lippe (VRL) an. Der Busverkehr wird heute überwiegend von der Märkischen Verkehrsgesellschaft (MVG) und der Busverkehr Ruhr-Sieg (BRS) sowie dem Bürgerbus Menden durchgeführt.

CODE DU BIEN: 25351034 - 58710 Menden

Plus d'informations

Es liegt ein Energiebedarfsausweis vor.

Dieser ist gültig bis 7.7.2031.

Endenergiebedarf beträgt 95.80 kwh/(m²*a).

Wesentlicher Energieträger der Heizung ist Erdgas leicht.

Das Baujahr des Objekts lt. Energieausweis ist 1999.

Die Energieeffizienzklasse ist C.

GELDWÄSCHE: Als Immobilienmaklerunternehmen ist die von Poll Immobilien GmbH nach § 2 Abs. 1 Nr. 14 und § 11 Abs. 1, 2 Geldwäschegesetz (GwG) dazu verpflichtet, bei der Begründung einer Geschäftsbeziehung die Identität des Vertragspartners festzustellen und zu überprüfen, bzw. sobald ein ernsthaftes Interesse an der Durchführung des Immobilienkaufvertrages besteht. Hierzu ist es erforderlich, dass wir nach § 11 Abs. 4 GwG die relevanten Daten Ihres Personalausweises festhalten (wenn Sie als natürliche Person handeln) – beispielsweise mittels einer Kopie. Bei einer juristischen Person benötigen wir eine Kopie des Handelsregistrauszugs, aus welchem der wirtschaftlich Berechtigte hervorgeht. Das Geldwäschegesetz sieht vor, dass der Makler die Kopien bzw. Unterlagen fünf Jahre aufbewahren muss. Als unser Vertragspartner haben Sie auch eine Mitwirkungspflicht nach § 11 Abs. 6 GwG.

HAFTUNG: Wir weisen darauf hin, dass die von uns weitergegebenen Objektinformationen, Unterlagen, Pläne etc. vom Verkäufer bzw. Vermieter stammen. Eine Haftung für die Richtigkeit oder Vollständigkeit der Angaben übernehmen wir daher nicht. Es obliegt daher unseren Kunden, die darin enthaltenen Objektinformationen und Angaben auf ihre Richtigkeit hin zu überprüfen. Alle Immobilienangebote sind freibleibend und vorbehaltlich Irrtümer, Zwischenverkauf- und Vermietung oder sonstiger Zwischenverwertung.

UNSER SERVICE FÜR SIE ALS EIGENTÜMER:

Planen Sie den Verkauf oder die Vermietung Ihrer Immobilie, so ist es für Sie wichtig, deren Marktwert zu kennen. Lassen Sie kostenfrei und unverbindlich den aktuellen Wert Ihrer Immobilie professionell durch einen unserer Immobilienspezialisten einschätzen. Unser bundesweites und internationales Netzwerk ermöglicht es uns, Verkäufer bzw. Vermieter und Interessenten bestmöglich zusammenzuführen.

CODE DU BIEN: 25351034 - 58710 Menden

Contact

Pour de plus amples informations, veuillez contacter votre personne de contact :

Jörg Retzlaff

Mendener Straße 45a, 58636 Iserlohn

Tel.: +49 2371 - 35 19 449

E-Mail: iserlohn@von-poll.com

Vers la clause de non-responsabilité de von Poll Immobilien GmbH

www.von-poll.com