

Wolfratshausen

# Rentrez chez vous et sentez-vous bien – Belle maison mitoyenne avec jardin

CODE DU BIEN: 25289026



[www.von-poll.com](http://www.von-poll.com)

PRIX D'ACHAT: 580.000 EUR • SURFACE HABITABLE: ca. 113 m<sup>2</sup> • PIÈCES: 5 • SUPERFICIE DU TERRAIN: 225 m<sup>2</sup>

CODE DU BIEN: 25289026 - 82515 Wolfratshausen

- En un coup d'œil
- La propriété
- Informations énergétiques
- Plans d'étage
- Une première impression
- Détails des commodités
- Tout sur l'emplacement
- Plus d'informations
- Contact

CODE DU BIEN: 25289026 - 82515 Wolfratshausen

## En un coup d'œil

CODE DU BIEN	25289026
Surface habitable	ca. 113 m <sup>2</sup>
Type de toiture	à deux versants
Pièces	5
Chambres à coucher	4
Salles de bains	1
Année de construction	1964

Prix d'achat	580.000 EUR
Type de bien	Maison en bande
Commission pour le locataire	Käuferprovision beträgt 3,57 % (inkl. MwSt.) des beurkundeten Kaufpreises
Modernisation / Rénovation	2000
État de la propriété	A rénover
Technique de construction	massif
Surface de plancher	ca. 65 m <sup>2</sup>
Aménagement	Terrasse, Jardin / utilisation partagée, Bloc-cuisine

CODE DU BIEN: 25289026 - 82515 Wolfratshausen

## Informations énergétiques

Chauffage	Gaz	Certification énergétique	Certificat de performance énergétique
Certification énergétique valable jusqu'au	21.09.2035	Consommation finale d'énergie	85.69 kWh/m <sup>2</sup> a
		Classement énergétique	C
		Année de construction selon le certificat énergétique	1986

CODE DU BIEN: 25289026 - 82515 Wolfratshausen

## La propriété





CODE DU BIEN: 25289026 - 82515 Wolfratshausen

## La propriété



CODE DU BIEN: 25289026 - 82515 Wolfratshausen

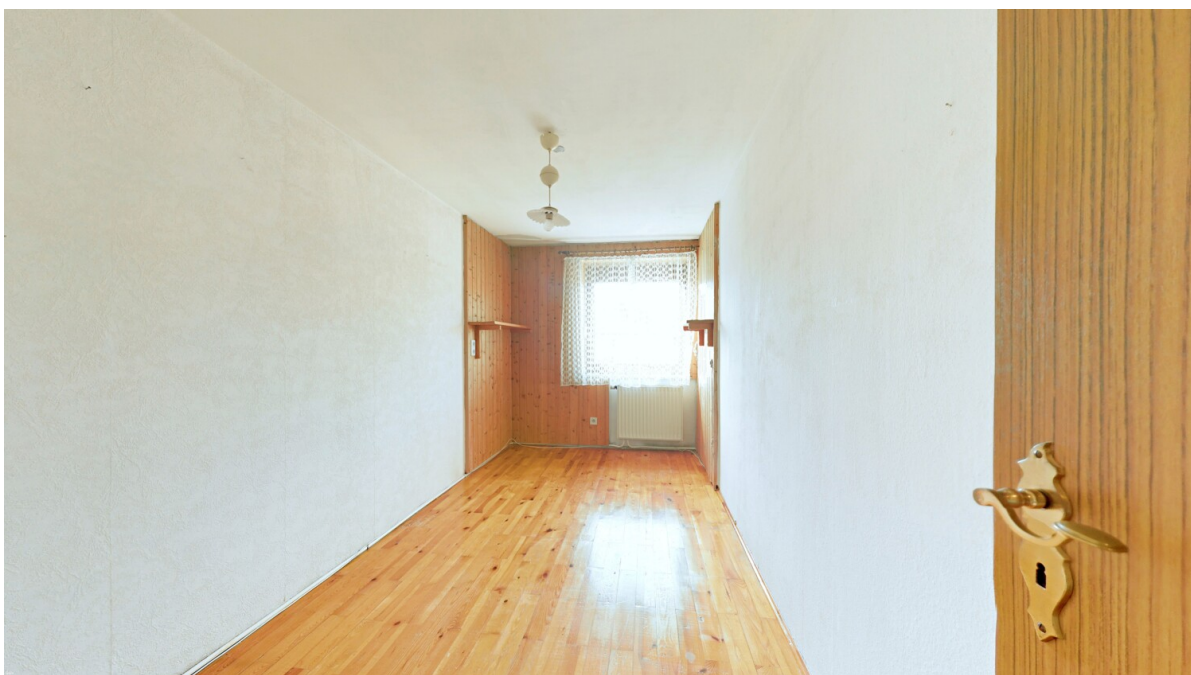
## La propriété





CODE DU BIEN: 25289026 - 82515 Wolfratshausen

## La propriété





CODE DU BIEN: 25289026 - 82515 Wolfratshausen

## La propriété





CODE DU BIEN: 25289026 - 82515 Wolfratshausen

## La propriété



CODE DU BIEN: 25289026 - 82515 Wolfratshausen

## La propriété







**WIR FINANZIEREN ALLES –  
AUSSER LUFTSCHLÖSSER**

**WIR HABEN FÜR SIE  
IHRE WUNSCHFINANZIERUNG  
AUS RUND 700 FINANZINSTITUTEN**

Wir bieten Ihnen unabhängige Finanzierungsberatung, überprüfen Ihre bestehende Finanzierung oder klären, welche Immobilie für Sie finanziell in Frage kommt!

JETZT HIER BERATEN LASSEN.




AKTUELLE ZINSEN  
bei einem Nettostandortumschlag  
von 200.000 €

3,56% p.a.

effektiver Jahreszins: 10 Jahre Sollbindung  
3,48% p.a. gebundener Sollzins

Sollzinsbindung	gebundener Sollzins	effektiver Jahreszins
5 Jahre	3,41% p.a.	3,51% p.a.
10 Jahre	3,48% p.a.	3,56% p.a.
30 Jahre	4,10% p.a.	4,19% p.a.

Stand per 04.11.2025

[www.von-poll-finance.com](http://www.von-poll-finance.com)

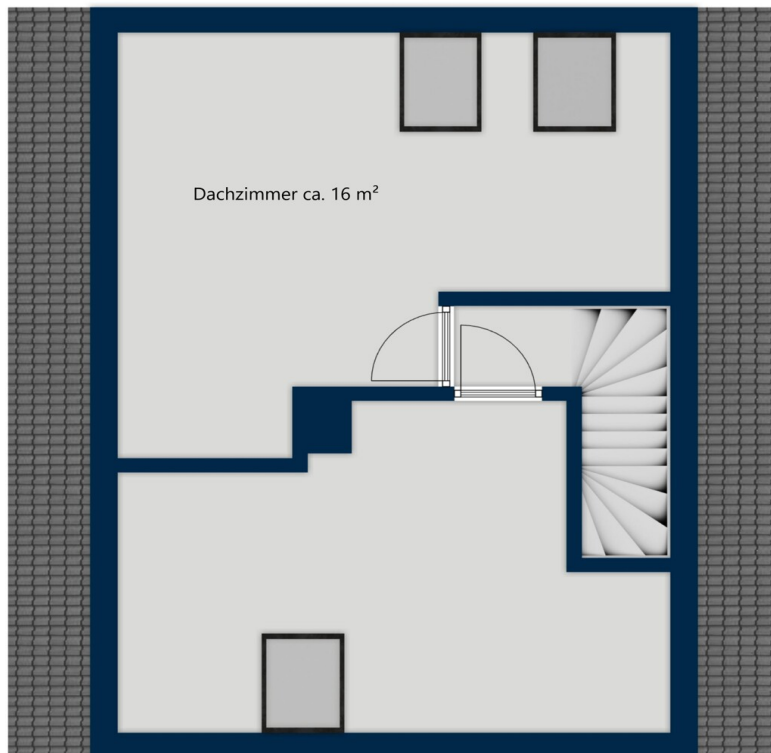


CODE DU BIEN: 25289026 - 82515 Wolfratshausen

## Plans d'étage











Ce plan n'est pas à l'échelle. Les documents nous ont été remis par le client. Pour cette raison, nous ne pouvons pas garantir l'exactitude des informations.

**CODE DU BIEN: 25289026 - 82515 Wolfratshausen**

## Une première impression

Cette charmante maison mitoyenne, construite en 1964, offre environ 120 m<sup>2</sup> de surface habitable et un jardin privatif de 80 m<sup>2</sup>, un cadre idéal pour concrétiser vos projets d'aménagement. Répartie sur trois niveaux, elle comprend cinq pièces, une cuisine séparée, une salle de bains baignée de lumière naturelle, des toilettes invités et une terrasse couverte – un espace idéal pour les familles ou les couples souhaitant créer un intérieur à leur image. Au rez-de-chaussée, un séjour spacieux s'ouvre directement sur la terrasse et le jardin paysager – un véritable atout pour les amoureux du jardinage, les enfants ou pour de douces soirées d'été entre amis. La cuisine séparée offre un espace généreux pour une table à manger. À l'étage, vous trouverez trois chambres lumineuses. Une salle de bains fonctionnelle et baignée de lumière naturelle, ainsi qu'un espace de rangement pouvant servir de dressing, complètent cet étage. Le grenier aménagé comprend une pièce et des espaces de rangement. La maison est complétée par un sous-sol pratique offrant des espaces de rangement, un local pour machine à laver et des pièces utilitaires supplémentaires.

**CODE DU BIEN: 25289026 - 82515 Wolfratshausen**

## Détails des commodités

Dieses gepflegte Reihenmittelhaus aus solider Bauzeit überzeugt mit einer durchdachten Raumaufteilung, handwerklichen Details und einem liebevoll eingewachsenen Garten. Die Immobilie befindet sich in einem altersgemäßen Zustand – sie wurde stets gut instand gehalten, dennoch sind in vielen Bereichen Renovierungen erforderlich, um heutigen Wohnansprüchen gerecht zu werden.

Besonders hervorzuheben sind die zahlreichen, teils maßgefertigten Schreiner Elemente, die dem Haus Charakter verleihen und sich wunderbar in eine stilvolle Modernisierung integrieren lassen. Mit etwas gestalterischem Feingefühl lässt sich hier ein echtes Schmuckstück schaffen – ideal für alle, die das Besondere schätzen und ein Haus mit Seele suchen.

Der Garten bietet seiner gewachsenen Bepflanzung eine grüne Oase der Ruhe – perfekt zum Entspannen oder für gesellige Stunden im Freien.



**CODE DU BIEN: 25289026 - 82515 Wolfratshausen**

## Tout sur l'emplacement

Die Immobilie befindet sich im Wolfratshausener Ortsteil Waldram, einem ruhig gelegenen und familienfreundlichen Wohngebiet im Süden von München. Hier verbindet sich das entspannte Wohnen im Grünen mit der Nähe zu urbaner Infrastruktur – ideal für Paare und junge Familien, die sowohl Ruhe als auch gute Anbindung schätzen.

Waldram bietet eine gewachsene Nachbarschaft mit angenehmer Wohnqualität. In wenigen Minuten erreichen Sie alles für den täglichen Bedarf: Supermärkte, Bäcker, Apotheken und kleinere Fachgeschäfte befinden sich in der Umgebung. Auch Schulen, Kindergärten und ärztliche Versorgung sind gut erreichbar – vieles davon sogar fußläufig.

Die öffentliche Anbindung ist hervorragend: Mit dem Bus gelangen Sie in wenigen Minuten zum S-Bahnhof Wolfratshausen, von dort aus bestehen durch die S-Bahnlinie S7 regelmäßige Verbindungen nach München – die Fahrt zum Münchner Hauptbahnhof dauert rund 40 Minuten. Auch mit dem Auto sind Sie schnell auf der A95 oder der B11 Richtung München oder Garmisch-Partenkirchen unterwegs.

Die Nähe zur Natur macht Waldram zusätzlich attraktiv: Spaziergänge an der Loisach, Fahrradtouren durch das bayerische Voralpenland oder entspannte Stunden am nahegelegenen Starnberger See – hier ist Erholung immer nur einen Katzensprung entfernt.

**CODE DU BIEN: 25289026 - 82515 Wolfratshausen**

## Plus d'informations

Es liegt ein Energieverbrauchsausweis vor.  
Dieser ist gültig bis 21.9.2035.  
Endenergieverbrauch beträgt 85.69 kwh/(m<sup>2</sup>\*a).  
Wesentlicher Energieträger der Heizung ist Gas.  
Das Baujahr des Objekts lt. Energieausweis ist 1986.  
Die Energieeffizienzklasse ist C.

**GELDWÄSCHE:** Als Immobilienmaklerunternehmen ist die von Poll Immobilien GmbH nach § 2 Abs. 1 Nr. 14 und § 11 Abs. 1, 2 Geldwäschegesetz (GwG) dazu verpflichtet, bei der Begründung einer Geschäftsbeziehung die Identität des Vertragspartners festzustellen und zu überprüfen, bzw. sobald ein ernsthaftes Interesse an der Durchführung des Immobilienkaufvertrages besteht. Hierzu ist es erforderlich, dass wir nach § 11 Abs. 4 GwG die relevanten Daten Ihres Personalausweises festhalten (wenn Sie als natürliche Person handeln) – beispielsweise mittels einer Kopie. Bei einer juristischen Person benötigen wir eine Kopie des Handelsregisterauszugs, aus welchem der wirtschaftlich Berechtigte hervorgeht. Das Geldwäschegesetz sieht vor, dass der Makler die Kopien bzw. Unterlagen fünf Jahre aufbewahren muss. Als unser Vertragspartner haben Sie auch eine Mitwirkungspflicht nach § 11 Abs. 6 GwG.

**HAFTUNG:** Wir weisen darauf hin, dass die von uns weitergegebenen Objektinformationen, Unterlagen, Pläne etc. vom Verkäufer bzw. Vermieter stammen. Eine Haftung für die Richtigkeit oder Vollständigkeit der Angaben übernehmen wir daher nicht. Es obliegt daher unseren Kunden, die darin enthaltenen Objektinformationen und Angaben auf ihre Richtigkeit hin zu überprüfen. Alle Immobilienangebote sind freibleibend und vorbehaltlich Irrtümer, Zwischenverkauf- und Vermietung oder sonstiger Zwischenverwertung.

### UNSER SERVICE FÜR SIE ALS EIGENTÜMER:

Planen Sie den Verkauf oder die Vermietung Ihrer Immobilie, so ist es für Sie wichtig, deren Marktwert zu kennen. Lassen Sie kostenfrei und unverbindlich den aktuellen Wert Ihrer Immobilie professionell durch einen unserer Immobilienspezialisten einschätzen. Unser bundesweites und internationales Netzwerk ermöglicht es uns, Verkäufer bzw. Vermieter und Interessenten bestmöglich zusammenzuführen.

CODE DU BIEN: 25289026 - 82515 Wolfratshausen

## Contact

Pour de plus amples informations, veuillez contacter votre personne de contact :

Bianca Stich

---

Untermarkt 1, 82515 Wolfratshausen

Tel.: +49 8171 - 90 81 701

E-Mail: [bad.toelz@von-poll.com](mailto:bad.toelz@von-poll.com)

*Vers la clause de non-responsabilité de von Poll Immobilien GmbH*

---

[www.von-poll.com](http://www.von-poll.com)