

Chemnitz / Zentrum

Chemnitz – Potenzialstandort mit attraktiven Einstiegsbedingungen

CODE DU BIEN: QQ638-4



www.von-poll.com

PRIX D'ACHAT: 590.000 EUR • SURFACE HABITABLE: ca. 618 m²

CODE DU BIEN: QQ638-4 - 09111 Chemnitz / Zentrum

- En un coup d'œil
- La propriété
- Une première impression
- Tout sur l'emplacement
- Plus d'informations
- Contact

CODE DU BIEN: QQ638-4 - 09111 Chemnitz / Zentrum

En un coup d'œil

CODE DU BIEN	QQ638-4	Prix d'achat	590.000 EUR
Surface habitable	ca. 618 m²	Interest/Investment houses	Maison multifamiliale
		Commission pour le locataire	Käuferprovision 6 % (zzgl. MwSt.) des beurkundeten Kaufpreises.
		Surface total	ca. 708 m²
		Espace commercial	ca. 90 m²
		Espace locatif	ca. 708 m²

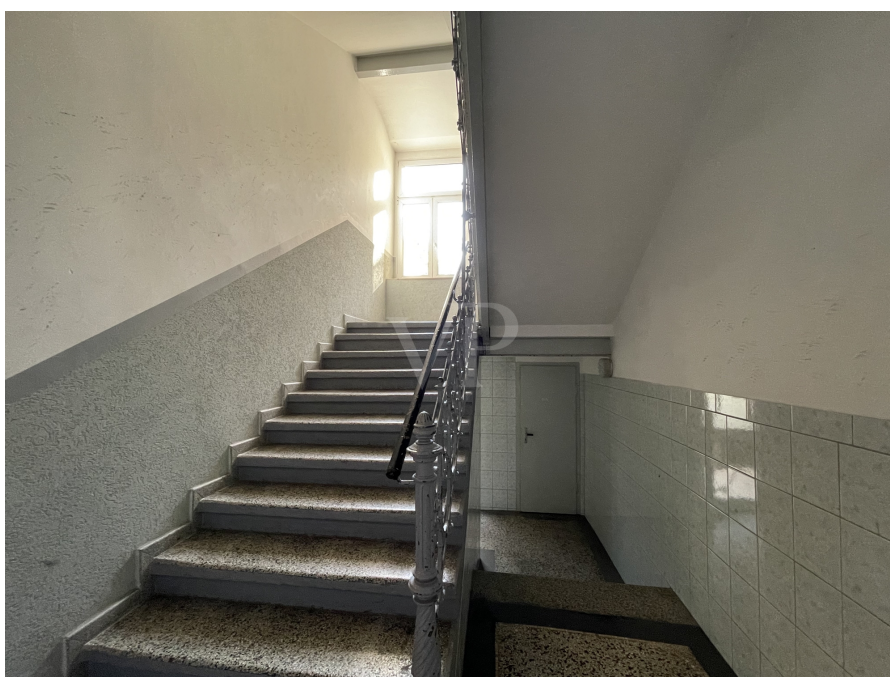
CODE DU BIEN: QQ638-4 - 09111 Chemnitz / Zentrum

La propriété



CODE DU BIEN: QQ638-4 - 09111 Chemnitz / Zentrum

La propriété



CODE DU BIEN: QQ638-4 - 09111 Chemnitz / Zentrum

La propriété



CODE DU BIEN: QQ638-4 - 09111 Chemnitz / Zentrum

Une première impression

Elisenstraße 29, 09111 Chemnitz

Insgesamt 13 Einheiten, darunter eine Praxis- bzw. Gewerbeeinheit. Der Leerstand beträgt 1 Einheit. Drei Wohnungen wurden bereits vollständig saniert.

CODE DU BIEN: QQ638-4 - 09111 Chemnitz / Zentrum

Tout sur l'emplacement

****Lageübersicht und Stadtviertel in Chemnitz****

Zentrum (09111 Chemnitz) – Elisenstraße

Lagecharakter: Zentrale Innenstadtlage, gute ÖPNV-Anbindung, nahe Marktplatz, Oper, Einkaufsstraßen.

Zielgruppe: * Berufstätige, Senioren, urbane Zielgruppen.

Entwicklungspotenzial: Sehr gut. Die Citylage sorgt für stabile Nachfrage.
Gewerbeeinheiten haben Aufwertungspotenzial durch neue Konzepte.

CODE DU BIEN: QQ638-4 - 09111 Chemnitz / Zentrum

Plus d'informations

****Lage und Mietstruktur****

Zentrum

Innenstadtbereich mit hoher Nachfrage, Büro-, Handels- und Wohnnutzung.
Perfekte ÖPNV-Anbindung (u.a. Straßenbahnen Linien 1–5, Busse)

****Vermietungspotenzial & Marktchancen****

Gute Nachfrageviertel: Bernsdorf, Zentrum und Sonnenberg zählen zu den Top-Lagen mit vielen Mieterzuzügen
Soziale Struktur: Geringe SGB-II-Bezugsraten in Kaßberg, Bernsdorf, stabiler Mietermix

Fazit für Investoren:

Chemnitz bietet mit seinem Geflecht aus zentralen Stadtteilen wie Zentrum, Bernsdorf oder Sonnenberg eine attraktive Basis für wohnwirtschaftlichen Bestand mit guter Vermietbarkeit, Sanierungspotenzial und diverser Zielgruppenstruktur. Investitionsobjekte in diesen Lagen zeichnen sich durch hohe Nachfrage, stabile Rendite und guten Wiedervermarktwert aus.

CODE DU BIEN: QQ638-4 - 09111 Chemnitz / Zentrum

Contact

Pour de plus amples informations, veuillez contacter votre personne de contact :

Toni Göpel

Prager Straße 2, 04103 Leipzig
Tel.: +49 341 - 58 32 88 0
E-Mail: commercial.leipzig@von-poll.com

Vers la clause de non-responsabilité de von Poll Immobilien GmbH

www.von-poll.com