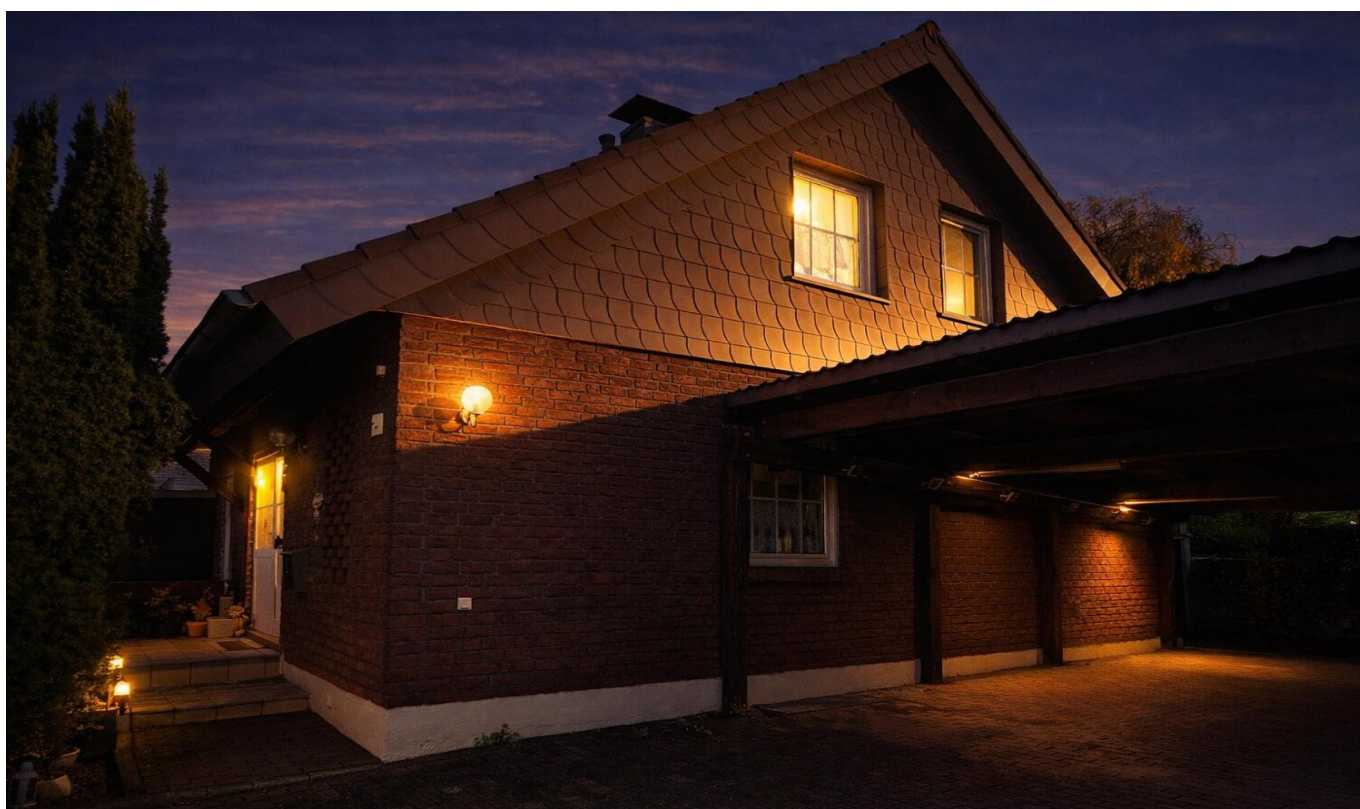


Detmold

Schönes Einfamilienhaus in Pivitsheide V.L.

CODE DU BIEN: 25336050



PRIX D'ACHAT: 329.000 EUR • SURFACE HABITABLE: ca. 105,05 m² • PIÈCES: 5 • SUPERFICIE DU TERRAIN: 754 m²

CODE DU BIEN: 25336050 - 32758 Detmold

- En un coup d'œil
- La propriété
- Informations énergétiques
- Plans d'étage
- Une première impression
- Détails des commodités
- Tout sur l'emplacement
- Plus d'informations
- Contact

CODE DU BIEN: 25336050 - 32758 Detmold

En un coup d'œil

CODE DU BIEN	25336050
Surface habitable	ca. 105,05 m ²
Type de toiture	à deux versants
Disponible à partir du	11.02.2026
Pièces	5
Chambres à coucher	3
Salles de bains	1
Année de construction	1988
Place de stationnement	2 x Abri de voitures, 2 x surface libre

Prix d'achat	329.000 EUR
Type de bien	Maison individuelle
Commission pour le locataire	Käuferprovision beträgt 3,57 % (inkl. MwSt.) des beurkundeten Kaufpreises
État de la propriété	A rénover
Technique de construction	massif
Aménagement	Terrasse, WC invités, Cheminée, Jardin / utilisation partagée

CODE DU BIEN: 25336050 - 32758 Detmold

Informations énergétiques

Type de chauffage	Chauffage par le sol	Certification énergétique	Certificat de performance énergétique
Chauffage	Gaz	Consommation finale d'énergie	252.00 kWh/m²a
Certification énergétique valable jusqu'au	27.08.2032	Classement énergétique	H
Source d'alimentation	Gaz	Année de construction selon le certificat énergétique	1988

CODE DU BIEN: 25336050 - 32758 Detmold

La propriété



www.von-poll.com



www.von-poll.com

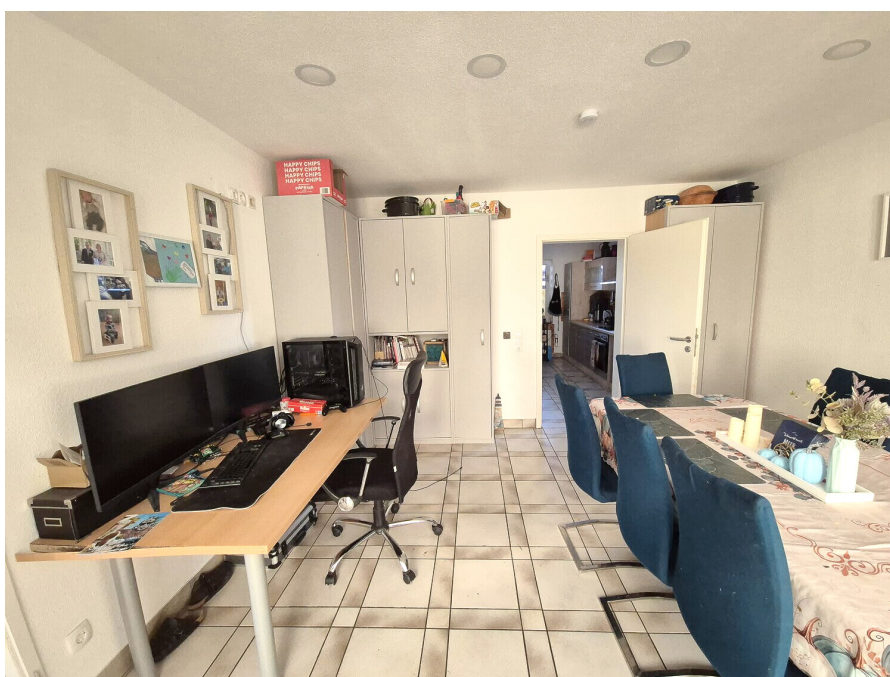
CODE DU BIEN: 25336050 - 32758 Detmold

La propriété



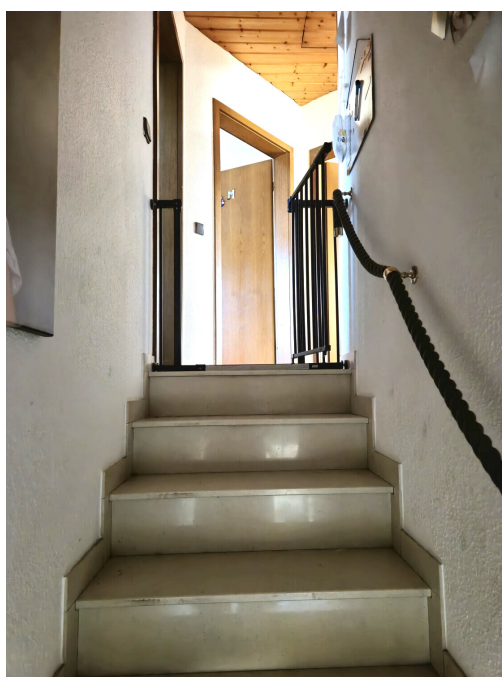
CODE DU BIEN: 25336050 - 32758 Detmold

La propriété



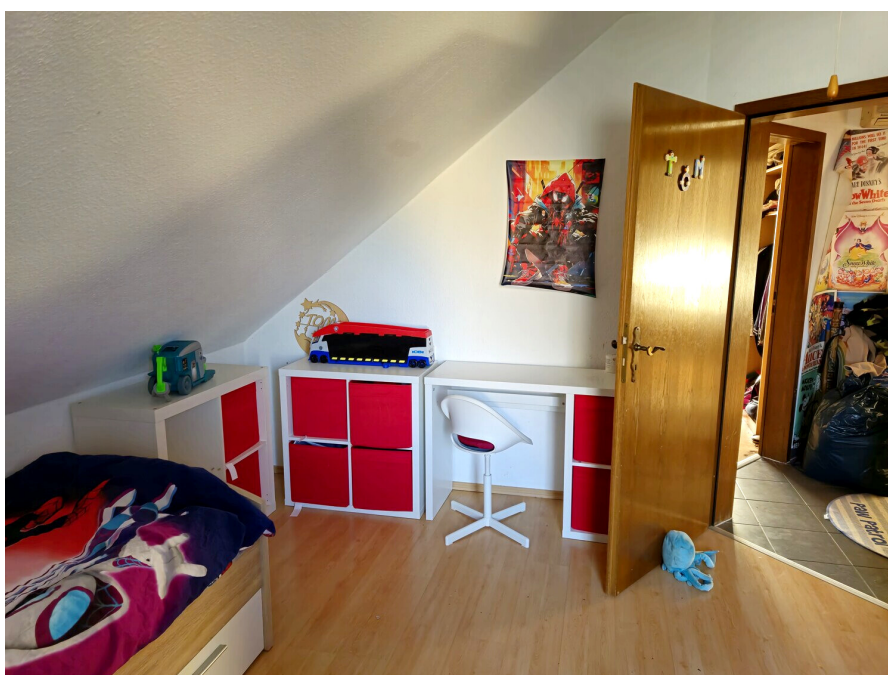
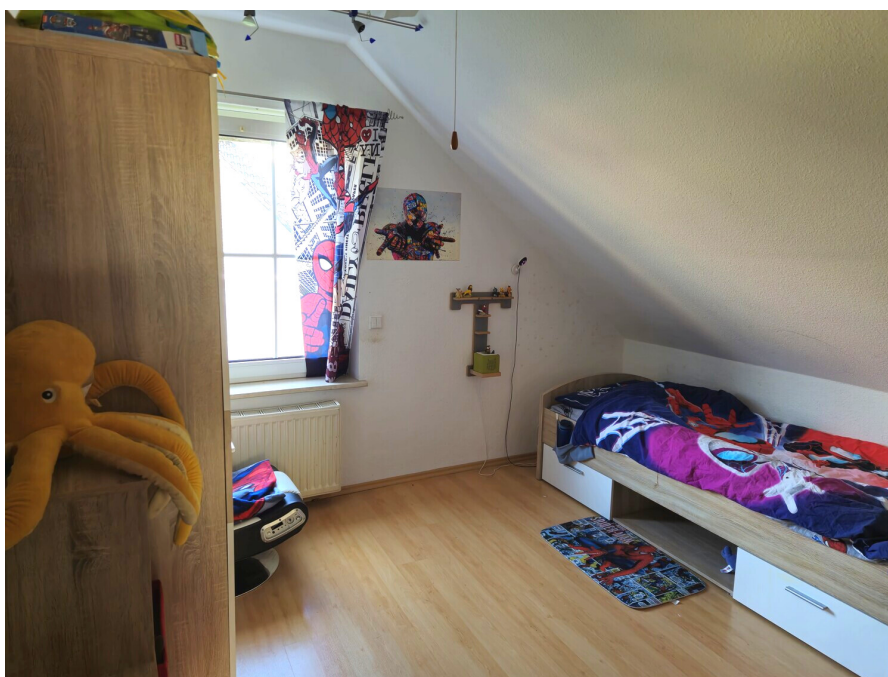
CODE DU BIEN: 25336050 - 32758 Detmold

La propriété



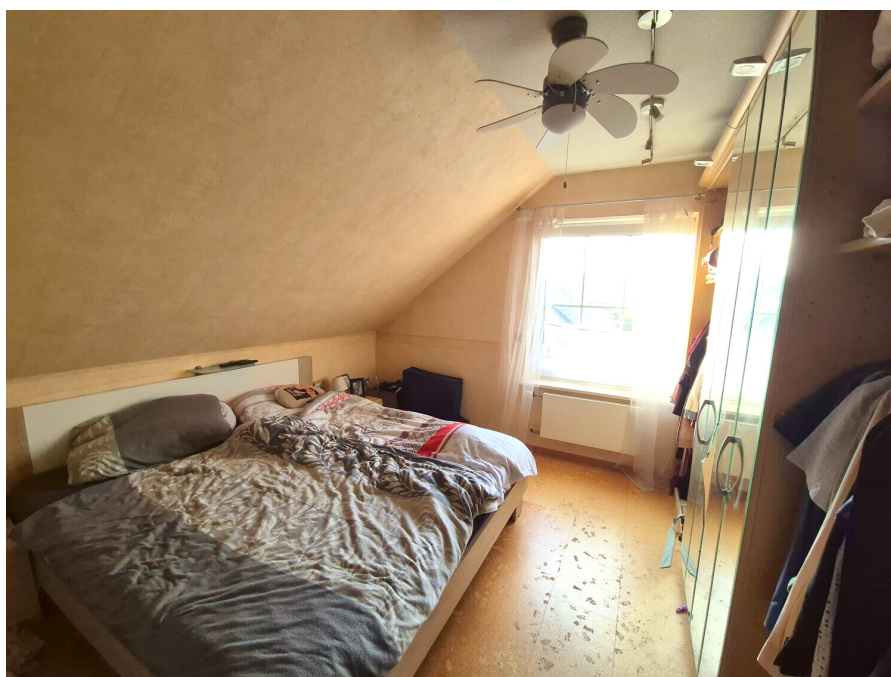
CODE DU BIEN: 25336050 - 32758 Detmold

La propriété



CODE DU BIEN: 25336050 - 32758 Detmold

La propriété



CODE DU BIEN: 25336050 - 32758 Detmold

La propriété



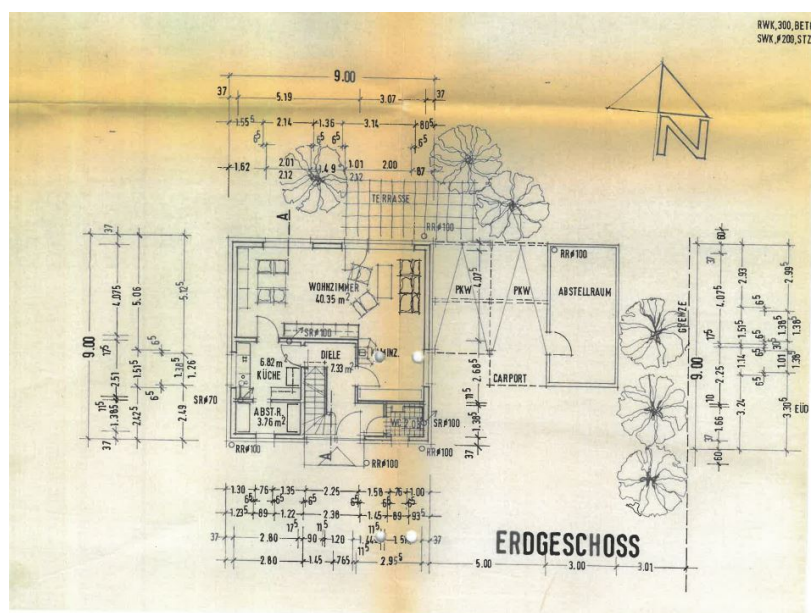
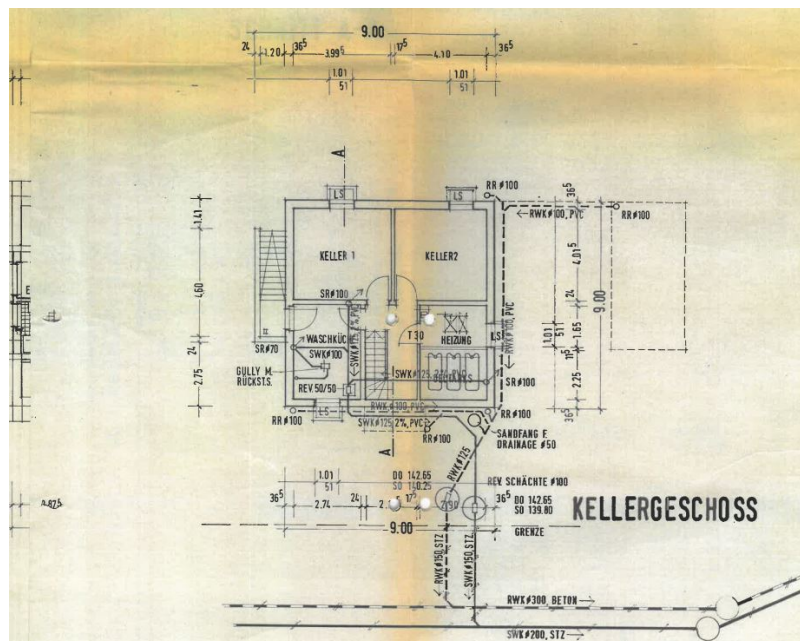
CODE DU BIEN: 25336050 - 32758 Detmold

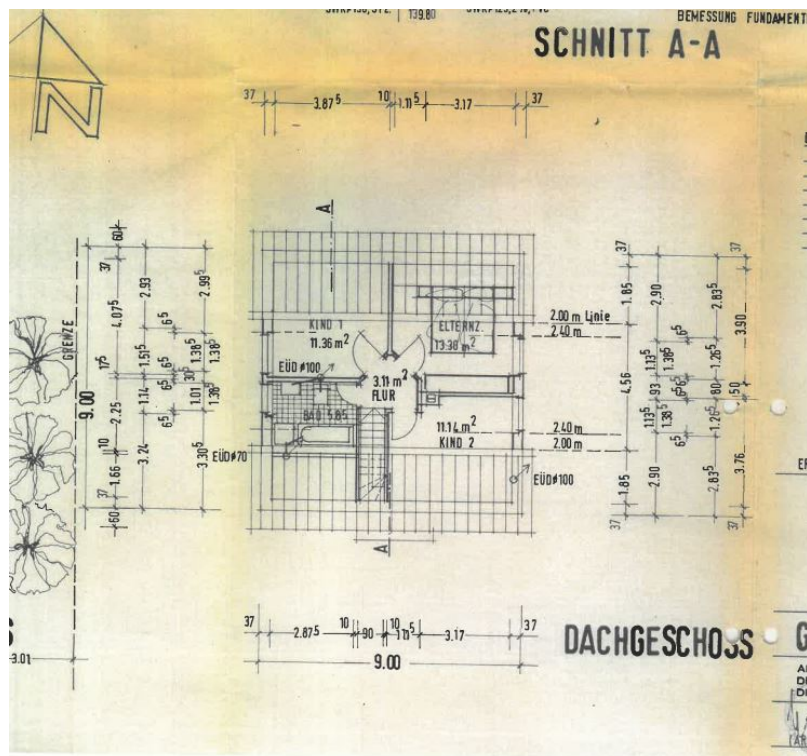
La propriété



CODE DU BIEN: 25336050 - 32758 Detmold

Plans d'étage





CODE DU BIEN: 25336050 - 32758 Detmold

Une première impression

Sie suchen ein gemütliches Zuhause, mit einem netten Garten und allem, was man braucht in seiner Nähe?

-Dann sind Sie hier genau richtig!

Dieses Einfamilienhaus wurde 1988 in massiver Bauweise errichtet und befindet sich im schönen Detmolder Ortsteil Pivitsheide V.L.

Durch die tolle Lage im familienfreundlichen Umfeld haben Sie alle Dinge des täglichen Bedarfs in unmittelbarer Nähe.

Zu Fuß erreichen Sie in unter fünf Gehminuten eine Kita, eine Grundschule, zwei große Einkaufsmärkte, eine Bank, verschiedene Ärzte, eine Apotheke und vieles mehr.

Auch der Teutoburger Wald ist nur wenige Schritte entfernt und lädt zu ausgelassenen Spaziergängen in der Natur ein.

Mit einer Wohnfläche von ca. 105 m², verteilt auf fünf Zimmer, eine Küche, ein Bad sowie ein Gäste-WC haben Sie ausreichend Platz zum Wohlfühlen.

Obwohl das Objekt eine baujahrestypische Ausstattung aufweist, überzeugt es mit einigen Annehmlichkeiten, wie einer Fußbodenheizung im Erdgeschoss, einem Kamin oder Rollläden am ganzen Haus.

Die Immobilie befindet sich in einem überwiegend gepflegten Zustand.

Dennoch ist nach den Jahren eine Teil-Sanierung nötig.

Nutzen Sie diese Gelegenheit und gestalten nach Ihren Wünschen.

Die grundlegende Bausubstanz ist völlig solide und bietet Ihnen beste Voraussetzungen.

Ein voll eingefriedeter und damit sehr privater Garten, ausgestattet mit einem Gartenhäuschen und einem Brunnen für die Gartenbewässerung sowie ein Doppelcarport runden das Angebot ab.

Verfügbarkeit nach Absprache.

CODE DU BIEN: 25336050 - 32758 Detmold

Détails des commodités

Weitere Informationen & Details:

- Der Wohn-/Essbereich im Erdgeschoss ist durch eine Leichtbauwand getrennt und kann somit einfach zu einem großen Raum verwandelt werden.
- Das Erdgeschoss ist mit Fußbodenheizung ausgestattet, sodass Sie trotz der pflegeleichten Fliesen zu jeder Jahreszeit einen angenehm warmen Boden haben.
- Das Bad im Obergeschoss besitzt einen Wannenanschluss.
- An das Wohnzimmer wurde ein Wintergarten gebaut. Dieser wurde in Eigenleistung montiert und müsste ggf. nachgenehmigt werden, falls möglich.
- Ein Kamin im Wohnbereich sorgt für eine angenehme Atmosphäre.
- Alle Wohnräume verfügen über elektrische Rollläden.
- Der Keller besitzt einen separaten Außenzugang, welcher von der Waschküche ausgeht.
- Der Garten mit Süd-Ausrichtung verwöhnt Sie fast den ganzen Tag mit warmen Sonnenstrahlen.
- Der Brunnen hat ein Fassungsvermögen von 3.000 l und dient der Gartenbewässerung. Eine Pumpe mit Schwimmer sorgt ferner dafür, dass kein Grundwasser aufsteigt. Auch das Wasser der Drainage wird hierüber abgepumpt.
- Das Gartenhaus ist mit Strom und Wasseranschlüssen ausgestattet.

CODE DU BIEN: 25336050 - 32758 Detmold

Tout sur l'emplacement

Auf kultureller Ebene hat Detmold besonders viel zu bieten. Das Freilichtmuseum ist das größte seiner Art in Europa und zählt jährlich ca. 250.000 Besucher. Weitere beliebte Ausflugsziele sind die Externsteine, das Hermannsdenkmal und der Donoperteich. Für zusätzliche Unterhaltung sorgt das Landestheater mit seinen fünf Spielstätten. Das wunderschöne Palais mit anschließendem Palaisgarten ist der Sitz der Musikhochschule, welcher ein Großteil des vielfältigen Musikangebotes in Detmold zu verdanken ist.

Dieses tolle Einfamilienhaus liegt im schönen Detmolder Ortsteil Pivitsheide VL. Das Entwicklungsgebiet hat in den letzten Jahren an Attraktivität gewonnen. Hier wohnen Sie stadtnah, mit hervorragender Infrastruktur wie vielfältigen Einkaufsmöglichkeiten, Ärzten, Banken, Kindergärten, Schulen und vielem mehr direkt vor der Haustür. Der Teutoburger Wald sowie der Meschensee ist in wenigen Minuten erreichbar.

Zu Fuß erreichen Sie in unter fünf Gehminuten eine Kita, eine Grundschule, zwei große Einkaufsmärkte, ein Bekleidungsgeschäft für Groß und Klein, einen Fleischer, eine Bank, eine Tankstelle, verschiedene Ärzte, eine Apotheke, einen Optiker, einen Hörakustiker, ein Fitnesscenter und vieles mehr.

CODE DU BIEN: 25336050 - 32758 Detmold

Plus d'informations

GELDWÄSCHE: Als Immobilienmaklerunternehmen ist die von Poll Immobilien GmbH nach § 2 Abs. 1 Nr. 14 und § 11 Abs. 1, 2 Geldwäschegesetz (GwG) dazu verpflichtet, bei der Begründung einer Geschäftsbeziehung die Identität des Vertragspartners festzustellen und zu überprüfen, bzw. sobald ein ernsthaftes Interesse an der Durchführung des Immobilienkaufvertrages besteht. Hierzu ist es erforderlich, dass wir nach § 11 Abs. 4 GwG die relevanten Daten Ihres Personalausweises festhalten (wenn Sie als natürliche Person handeln) – beispielsweise mittels einer Kopie. Bei einer juristischen Person benötigen wir eine Kopie des Handelsregistrauszugs, aus welchem der wirtschaftlich Berechtigte hervorgeht. Das Geldwäschegesetz sieht vor, dass der Makler die Kopien bzw. Unterlagen fünf Jahre aufbewahren muss. Als unser Vertragspartner haben Sie auch eine Mitwirkungspflicht nach § 11 Abs. 6 GwG.

HAFTUNG: Wir weisen darauf hin, dass die von uns weitergegebenen Objektinformationen, Unterlagen, Pläne etc. vom Verkäufer bzw. Vermieter stammen. Eine Haftung für die Richtigkeit oder Vollständigkeit der Angaben übernehmen wir daher nicht. Es obliegt daher unseren Kunden, die darin enthaltenen Objektinformationen und Angaben auf ihre Richtigkeit hin zu überprüfen. Alle Immobilienangebote sind freibleibend und vorbehaltlich Irrtümer, Zwischenverkauf- und Vermietung oder sonstiger Zwischenverwertung.

UNSER SERVICE FÜR SIE ALS EIGENTÜMER:

Planen Sie den Verkauf oder die Vermietung Ihrer Immobilie, so ist es für Sie wichtig, deren Marktwert zu kennen. Lassen Sie kostenfrei und unverbindlich den aktuellen Wert Ihrer Immobilie professionell durch einen unserer Immobilienspezialisten einschätzen. Unser bundesweites und internationales Netzwerk ermöglicht es uns, Verkäufer bzw. Vermieter und Interessenten bestmöglich zusammenzuführen.

CODE DU BIEN: 25336050 - 32758 Detmold

Contact

Pour de plus amples informations, veuillez contacter votre personne de contact :

Steven Ord

Paulinenstraße 16, 32756 Detmold

Tel.: +49 5231 - 30 26 70 0

E-Mail: detmold@von-poll.com

Vers la clause de non-responsabilité de von Poll Immobilien GmbH

www.von-poll.com