

Bonanova – Palma

## Penthouse in mediterraner Villa mit Pool in Bonanova zu verkaufen

CODE DU BIEN: ES24379012



PRIX D'ACHAT: 1.800.000 EUR • SURFACE HABITABLE: ca. 200 m<sup>2</sup> • PIÈCES: 5 • SUPERFICIE DU TERRAIN: 809 m<sup>2</sup>

CODE DU BIEN: ES24379012 - 07015 Bonanova – Palma

- En un coup d'œil
- La propriété
- Informations énergétiques
- Plans d'étage
- Une première impression
- Détails des commodités
- Tout sur l'emplacement
- Plus d'informations
- Contact

CODE DU BIEN: ES24379012 - 07015 Bonanova – Palma

## En un coup d'œil

CODE DU BIEN	ES24379012
Surface habitable	ca. 200 m <sup>2</sup>
Etage	1
Pièces	5
Chambres à coucher	4
Salles de bains	3
Année de construction	1980
Place de stationnement	2 x Parking souterrain

Prix d'achat	1.800.000 EUR
Type	Attique
État de la propriété	Entièrement rénové
Technique de construction	massif
Surface de plancher	ca. 0 m <sup>2</sup>
Aménagement	Terrasse, Piscine, Bloc-cuisine

CODE DU BIEN: ES24379012 - 07015 Bonanova – Palma

## Informations énergétiques

Type de chauffage	Chauffage centralisé
Source d'alimentation	Gaz

CODE DU BIEN: ES24379012 - 07015 Bonanova – Palma

## La propriété



CODE DU BIEN: ES24379012 - 07015 Bonanova – Palma

## La propriété



CODE DU BIEN: ES24379012 - 07015 Bonanova – Palma

## La propriété



CODE DU BIEN: ES24379012 - 07015 Bonanova – Palma

## La propriété





CODE DU BIEN: ES24379012 - 07015 Bonanova – Palma

## La propriété



CODE DU BIEN: ES24379012 - 07015 Bonanova – Palma

## La propriété



CODE DU BIEN: ES24379012 - 07015 Bonanova – Palma

## La propriété



CODE DU BIEN: ES24379012 - 07015 Bonanova – Palma

## La propriété



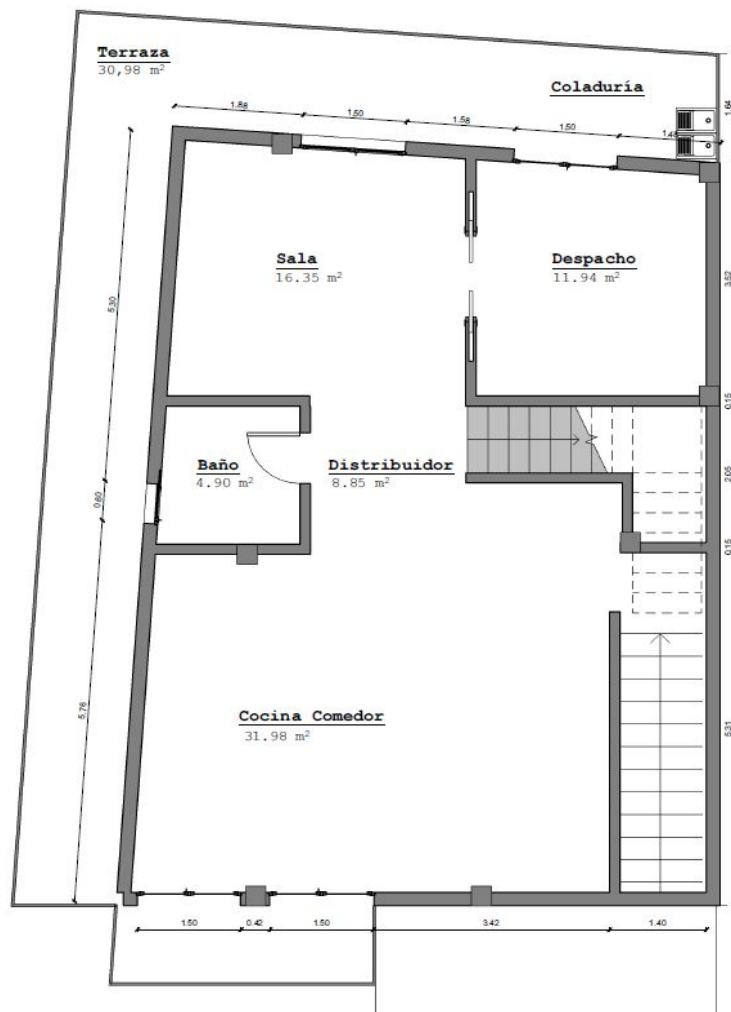
CODE DU BIEN: ES24379012 - 07015 Bonanova – Palma

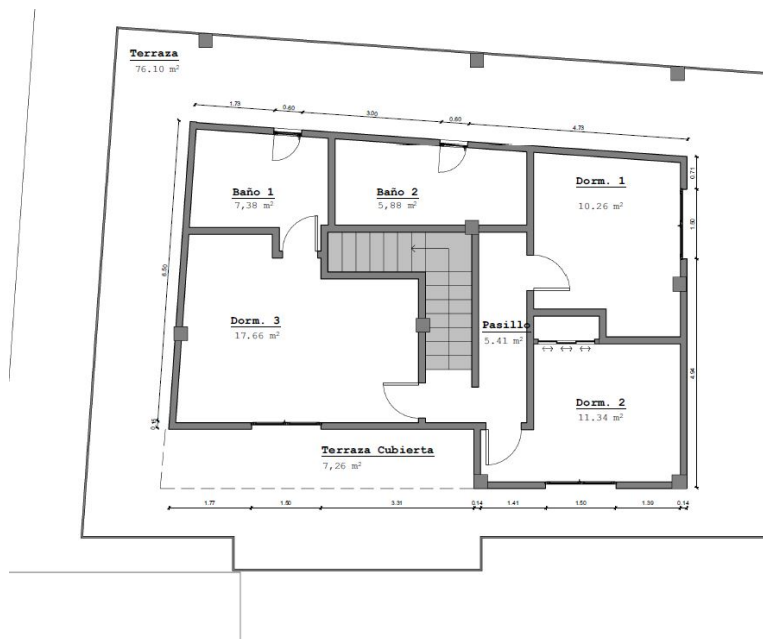
## La propriété



CODE DU BIEN: ES24379012 - 07015 Bonanova – Palma

## Plans d'étage





Ce plan n'est pas à l'échelle. Les documents nous ont été remis par le client. Pour cette raison, nous ne pouvons pas garantir l'exactitude des informations.

CODE DU BIEN: ES24379012 - 07015 Bonanova – Palma

## Une première impression

Diese mediterrane Penthouse Wohnung verteilt auf 2 Etagen befindet sich in der bevorzugten Gegend von Bonanova - Palma. Mit einer Gesamtwohnfläche von ca. 200 Quadratmetern bietet es ausreichend Platz für eine Familie. Das große Penthouse wurde mit hochwertigsten Materialien renoviert. Zur hochwertigen Ausstattung gehören Marmorböden sowie eine moderne offene Einbauküche. Der offene Wohn- und Essbereich bietet durch seine großen Fenster maximale Helligkeit. Es gibt vier Schlafzimmer und drei Bäder. Von der Terrasse hat man einen schönen Blick auf das Meer. Außerdem steht den Bewohnern ein großer Garten mit einem Swimmingpool zur Verfügung, der an heißen Tagen für eine erfrischende Abkühlung sorgt. Zu der Wohnung gehört ein Tiefgaragenstellplatz und ein Kellerraum.



CODE DU BIEN: ES24379012 - 07015 Bonanova – Palma

## Détails des commodités

- Doppelt verglaste Fenster
- Zentralheizung
- Klimaanlage warm/kalt
- Einbauküche
- Swimmingpool
- Meerblick
- Balkon
- Terrasse
- Garten
- Tiefgaragenstellplatz
- Kellerraum
- Städtische Wasserversorgung
- Städtische Stromversorgung

CODE DU BIEN: ES24379012 - 07015 Bonanova – Palma

## Tout sur l'emplacement

Palma, die Hauptstadt der Insel, ist auch gleichzeitig die größte Stadt Mallorcas. Sie bietet eine große Anzahl an Sehenswürdigkeiten und ist zur jeder Jahreszeit eine Reise wert. Im Osten befindet sich der Hafen von Portixol, der unweit des Neubaugebietes Nou Llevant liegt. Hier beginnt auch der Stadtstrand "Platja de Can Pere Antoni", ein langer Sandstrand mit Blick auf die Kathedrale. Dieses imposante gotische Bauwerk mit großer Fensterrose und schmiedeeisernem Baldachin von Gaudí ist das Wahrzeichen und Tourismusmagnet der Stadt. Von hier aus gelangt man zu Fuß in die verwinkelte Altstadt mit seinen zahlreichen Cafés und Restaurants. Die Hafensperrmauer "Paseo Marítimo" lädt hingegen zum Flanieren ein. Hier säumen sich Restaurants, Boutiquen und Hotels. Im Westen der Stadt liegt das schicke, sanierte Hafenviertel Porto Pi. Hier findet man eine Fülle von Bars am Wasser und Fischrestaurants entlang der Promenade, das Casino von Palma und das bekannte Einkaufszentrum Centro Porto Pi.

CODE DU BIEN: ES24379012 - 07015 Bonanova – Palma

## Plus d'informations

Grundsätzlich empfehlen wir, die baurechtliche Situation durch einen Fachanwalt prüfen zu lassen. Alle Angaben basieren ausschließlich auf den Informationen des Eigentümers bzw. Auftraggeber. Wir übernehmen keine Gewähr für die Vollständigkeit, Richtigkeit und Aktualität der Angaben. Die Courtage geht zu Lasten des Verkäufers. Die beim Kauf anfallenden Steuern, die Notar- und die Grundbuchkosten sind vom Käufer zu tragen.

CODE DU BIEN: ES24379012 - 07015 Bonanova – Palma

## Contact

Pour de plus amples informations, veuillez contacter votre personne de contact :

Philip Bornewasser

---

Ronda Migjorn, 145B Majorque - Lluçmajor

E-Mail: [llucmajor@von-poll.com](mailto:llucmajor@von-poll.com)

*To Disclaimer of von Poll Immobilien GmbH*

---

[www.von-poll.com](http://www.von-poll.com)