

Wolfenbüttel - Drei Linden Siedlung

Siedlungshaus mit viel Potential und großem Grundstück in extrem beliebter städtischer Lage

CODE DU BIEN: 26113007

Neuvorstellung



www.von-poll.com

PRIX D'ACHAT: 224.500 EUR • SURFACE HABITABLE: ca. 86,5 m² • PIÈCES: 6 • SUPERFICIE DU TERRAIN: 716 m²

CODE DU BIEN: 26113007 - 38300 Wolfenbüttel - Drei Linden Siedlung

- En un coup d'œil**
- La propriété**
- Informations énergétiques**
- Plans d'étage**
- Une première impression**
- Détails des commodités**
- Tout sur l'emplacement**
- Plus d'informations**
- Contact**

CODE DU BIEN: 26113007 - 38300 Wolfenbüttel - Drei Linden Siedlung

En un coup d'œil

CODE DU BIEN	26113007	Prix d'achat	224.500 EUR
Surface habitable	ca. 86,5 m²	Type de bien	Maison individuelle
Type de toiture	à deux versants	Commission pour le locataire	Käuferprovision beträgt 3,57 % (inkl. MwSt.) des beurkundeten Kaufpreises
Pièces	6	Modernisation / Rénovation	2012
Chambres à coucher	5	Surface de plancher	ca. 30 m²
Salles de bains	1	Aménagement	Jardin / utilisation partagée, Bloc-cuisine
Année de construction	1936		
Place de stationnement	1 x Garage		

CODE DU BIEN: 26113007 - 38300 Wolfenbüttel - Drei Linden Siedlung

Informations énergétiques

Type de chauffage	Chauffage centralisé	Certification énergétique	Diagnostic énergétique
Chauffage	Gaz	Consommation d'énergie	340.29 kWh/m²a
Certification énergétique valable jusqu'au	12.04.2036	Classement énergétique	H
Source d'alimentation	Gaz	Année de construction selon le certificat énergétique	1936

CODE DU BIEN: 26113007 - 38300 Wolfenbüttel - Drei Linden Siedlung

La propriété



Energiebedarf	Energiebedarf kWh/(m ² ·a)
A+	
A	
B	
C	
D	
E	
F	
G	
H	340,29

CODE DU BIEN: 26113007 - 38300 Wolfenbüttel - Drei Linden Siedlung

La propriété



CODE DU BIEN: 26113007 - 38300 Wolfenbüttel - Drei Linden Siedlung

La propriété



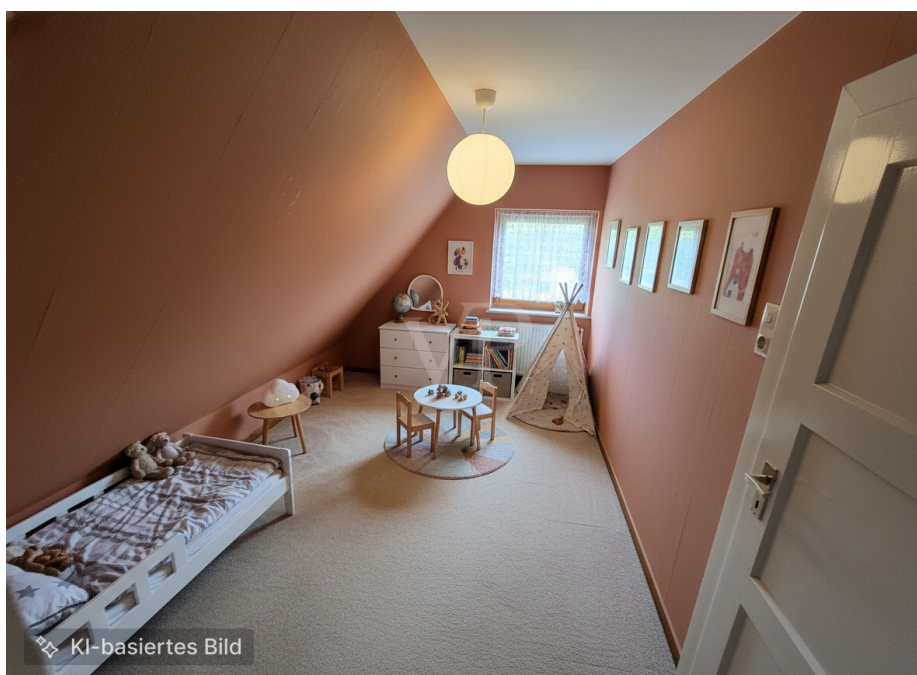
CODE DU BIEN: 26113007 - 38300 Wolfenbüttel - Drei Linden Siedlung

La propriété



CODE DU BIEN: 26113007 - 38300 Wolfenbüttel - Drei Linden Siedlung

La propriété



CODE DU BIEN: 26113007 - 38300 Wolfenbüttel - Drei Linden Siedlung

La propriété



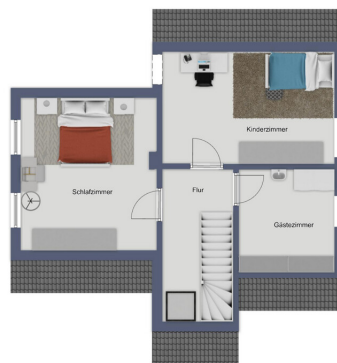
CODE DU BIEN: 26113007 - 38300 Wolfenbüttel - Drei Linden Siedlung

La propriété



CODE DU BIEN: 26113007 - 38300 Wolfenbüttel - Drei Linden Siedlung

Plans d'étage



Ce plan n'est pas à l'échelle. Les documents nous ont été remis par le client. Pour cette raison, nous ne pouvons pas garantir l'exactitude des informations.

CODE DU BIEN: 26113007 - 38300 Wolfenbüttel - Drei Linden Siedlung

Une première impression

Wir präsentieren Ihnen hier ein Einfamilienhaus mit viel Potential auf einem schönen 716 m² großen, gut geschnittenen Eigentumsgrundstück in gefragter städtischer Lage.

Das Haus wurde ursprünglich 1936/37, als eines der ersten in der damals neu gegründeten Drei-Linden-Siedlung, in Fachwerkbauweise errichtet und wurde um 1969 im Erdgeschoss erweitert.

Das Haus verfügt auf rund 87 m² Wohnfläche über insgesamt 6 Zimmer, drei im Erdgeschoss und drei im Dachgeschoss. Im Erdgeschoss befinden sich des Weiteren die Küche mit Einbauküche, das Bad, der Flur mit Treppe und vorgebautem Windfang als Eingangsbereich.

Ein kleiner Teilkeller, in dem auch die Gas-Wasser-Kombitherme (Fabrikat Vaillant) aus dem Jahr 2024 untergebracht ist, bietet Stauraum. Ebenso der Dachbodenraum (Dach gedämmt) und der hinter dem Haus, Stein auf Stein, angebaute Schuppen (ehem. Stall). Ein gültiger Energieausweis liegt selbstverständlich vor.

Eine PKW-Garage (1969 errichtet) und ein Gartenhaus gehören ebenfalls zum Verkaufsumfang.

Trotz anhaltender Wartung und Instandhaltung, sind die letzten Jahrzehnte natürlich nicht spurlos an der Immobilie vorbeigegangen, sodass zur Erreichung einer zeitgerechten und zukunftsfähigen Wohnqualität und Energetik einige Sanierungsmaßnahmen durchzuführen wären. Dieses spiegelt sich daher auch im Preis wider.

Alles in Allem eignet sich diese Immobilie hervorragend für die kleine Familie oder auch Paare, die eine gefragte städtische Wohnlage mit allen Vorzügen der Infrastruktur zu schätzen wissen.

Zögern Sie nicht und sichern Sie sich noch heute Ihren individuellen Besichtigungstermin.

CODE DU BIEN: 26113007 - 38300 Wolfenbüttel - Drei Linden Siedlung

Détails des commodités

- **Grosser Garten**
- **Garage**
- **angebauter Schuppen**
- **Gartenhaus**
- **Teilkeller**
- **Dachdämmung**
- **Neue Heizanlage (2024)**

CODE DU BIEN: 26113007 - 38300 Wolfenbüttel - Drei Linden Siedlung

Tout sur l'emplacement

Wolfenbüttel ist eine sympathische von der Oker durchflossene Kreisstadt und größte Stadt des Landkreises Wolfenbüttel (knapp 130.000 Einwohner) im Südosten von Niedersachsen. Mit seinen rund 52.000 Einwohnern ist Wolfenbüttel als selbständige Gemeinde Mittelstadt und Mittelzentrum ihrer engeren Region.

Die Stadt ist als Bischofsstadt Sitz der Kirchenregierung der Evangelisch-Lutherischen Landeskirche in Braunschweig.

Außerdem ist sie Hochschulstandort und beheimatet einige mittelständische Unternehmen. Das Stadtgebiet umfasst eine Fläche von rund 78 km².

Das hier angebotene Einfamilienhaus liegt innenstadtnah in einer verkehrsberuhigten Zone der sehr beliebten, in den 1930er Jahren gegründeten, Drei-Linden-Siedlung, direkt südlich bzw. südöstlich der historischen Kernstadtbereiche Juliusstadt und Heinrichstadt

Einkaufsmöglichkeiten für den täglichen Bedarf finden sich bereits fussläufig in wenigen hundert Metern Entfernung. Ebenso finden sich Restaurants, Bäckereien, Tankstellen, Systemgastronomie mehrere Supermärkte, Discounter, Baumarkt, Heimtextfachmärkte, Gartencenter etc. im Umkreis von rund 3 km.

Ein Kinderspielplatz befindet direkt in der Siedlung, mehrere weitere in fussläufiger Distanz.

Ein Kindergarten findet sich in weniger als 1.000 m.

Die Grundschule ist ebenfalls weniger als 1.000 m entfernt und weiterführende Schulen finden sich in 1 – 7 Km Entfernung.

Die Hochschule Ostfalia erreicht man mit dem Fahrrad in rund 15 Minuten.

Den Bahnhof von Wolfenbüttel ist in ungefähr 10 Autominuten erreicht.

Die ca. 1,5 km entfernte Innenstadt Wolfenbüttels lockt mit ihrem dichten Fachwerkbestand, einer ausgedehnten Fußgängerzone, einem großen Marktplatz, sowie weiteren Einkaufsmöglichkeiten und einem ausgedehnten gastronomischen- und vielfältigem kulturellen Angebot.

Die grosse und umfassende Sportanlage des MTV 1848 Wolfenbüttel an der Halberstädter Straße ist zu Fuss in wenigen Minuten erreicht.

Das beliebte Stadtbad Okeraue und der Stadtstrand am Stadtgraben (beides fussläufig in rund 12 Minuten erreichbar) bieten weitere Möglichkeiten für Sport, Erholung und Entspannung. Der nahe gelegene Oderwald laden zu ausgedehnten Spaziergängen in der Natur ein.

Gut ausgebauter ÖPNV verbindet die Wohnlage per Bus sowohl mit der Wolfenbütteler Innenstadt und Braunschweig als auch mit Salzgitter.

Wolfenbüttel hat eine lange militärische Tradition als Garnisonsstadt, die sich in teilweise erhaltenen Verteidigungsanlagen im Stadtgebiet widerspiegelt. Neben dem Schloss finden kulturell Interessierte auch u.a. die Herzog August Bibliothek. Hier wirkten Gottfried Wilhelm Leibniz (1690 bis 1716) und Gotthold Ephraim Lessing (1770 bis 1781), der hier das Drama Nathan der Weise verfasste. Die Stadt wird daher auch als Lessingstadt bezeichnet. Die Stadt war über mehrere Jahrhunderte die Residenzstadt der welfischen Herzöge von Braunschweig-Lüneburg und der Fürsten von Braunschweig-Wolfenbüttel.

Die vom zweiten Weltkrieg völlig verschont gebliebene Innenstadt mit ihren drei historischen Kernstadtteilen Heinrichstadt, Juliusstadt und Auguststadt besticht durch ihren pittoresken, in dieser Größe in Norddeutschland selten zu findenden, nahezu komplett geschlossenen Fachwerksbestand als Gesamtensemble.

Wolfenbüttel liegt im Südosten von Niedersachsen zwischen Harz und Heide. Die Stadt befindet sich etwa 12 km südlich von Braunschweig, rund 60 km ost-südöstlich von der Landeshauptstadt Hannover und unmittelbar ost-nordöstlich von Salzgitter.

Weitere Städte in der weiteren Umgebung sind Bad Harzburg (südlich, ca. 35 km), Goslar (süd-südwestlich, ca. 35 km), Hildesheim (westlich, ca. 45 km), Peine (nordwestlich, ca. 45 km), Helmstedt (östlich ca. 45 km) und Wolfsburg (nordöstlich, ca. 45 km).

Die nächsten Autobahnanschlüsse (BAB 36) ist nur rund 10 Autominuten entfernt.

CODE DU BIEN: 26113007 - 38300 Wolfenbüttel - Drei Linden Siedlung

Plus d'informations

GELDWÄSCHE: Als Immobilienmaklerunternehmen ist die von Poll Immobilien GmbH nach § 2 Abs. 1 Nr. 14 und § 11 Abs. 1, 2 Geldwäschegesetz (GwG) dazu verpflichtet, bei der Begründung einer Geschäftsbeziehung die Identität des Vertragspartners festzustellen und zu überprüfen, bzw. sobald ein ernsthaftes Interesse an der Durchführung des Immobilienkaufvertrages besteht. Hierzu ist es erforderlich, dass wir nach § 11 Abs. 4 GwG die relevanten Daten Ihres Personalausweises festhalten (wenn Sie als natürliche Person handeln) – beispielsweise mittels einer Kopie. Bei einer juristischen Person benötigen wir eine Kopie des Handelsregisterauszugs, aus welchem der wirtschaftlich Berechtigte hervorgeht. Das Geldwäschegesetz sieht vor, dass der Makler die Kopien bzw. Unterlagen fünf Jahre aufbewahren muss. Als unser Vertragspartner haben Sie auch eine Mitwirkungspflicht nach § 11 Abs. 6 GwG.

HAFTUNG: Wir weisen darauf hin, dass die von uns weitergegebenen Objektinformationen, Unterlagen, Pläne etc. vom Verkäufer bzw. Vermieter stammen. Eine Haftung für die Richtigkeit oder Vollständigkeit der Angaben übernehmen wir daher nicht. Es obliegt daher unseren Kunden, die darin enthaltenen Objektinformationen und Angaben auf ihre Richtigkeit hin zu überprüfen. Alle Immobilienangebote sind freibleibend und vorbehaltlich Irrtümer, Zwischenverkauf- und Vermietung oder sonstiger Zwischenverwertung.

UNSER SERVICE FÜR SIE ALS EIGENTÜMER:

Planen Sie den Verkauf oder die Vermietung Ihrer Immobilie, so ist es für Sie wichtig, deren Marktwert zu kennen. Lassen Sie kostenfrei und unverbindlich den aktuellen Wert Ihrer Immobilie professionell durch einen unserer Immobilienspezialisten einschätzen. Unser bundesweites und internationales Netzwerk ermöglicht es uns, Verkäufer bzw. Vermieter und Interessenten bestmöglich zusammenzuführen.

CODE DU BIEN: 26113007 - 38300 Wolfenbüttel - Drei Linden Siedlung

Contact

Pour de plus amples informations, veuillez contacter votre personne de contact :

Dagmar Boecker-Gallert

Lange Herzogstraße 32, 38300 Wolfenbüttel

Tel.: +49 5331 - 90 61 780

E-Mail: wolfenbuettel@von-poll.com

Vers la clause de non-responsabilité de von Poll Immobilien GmbH

www.von-poll.com