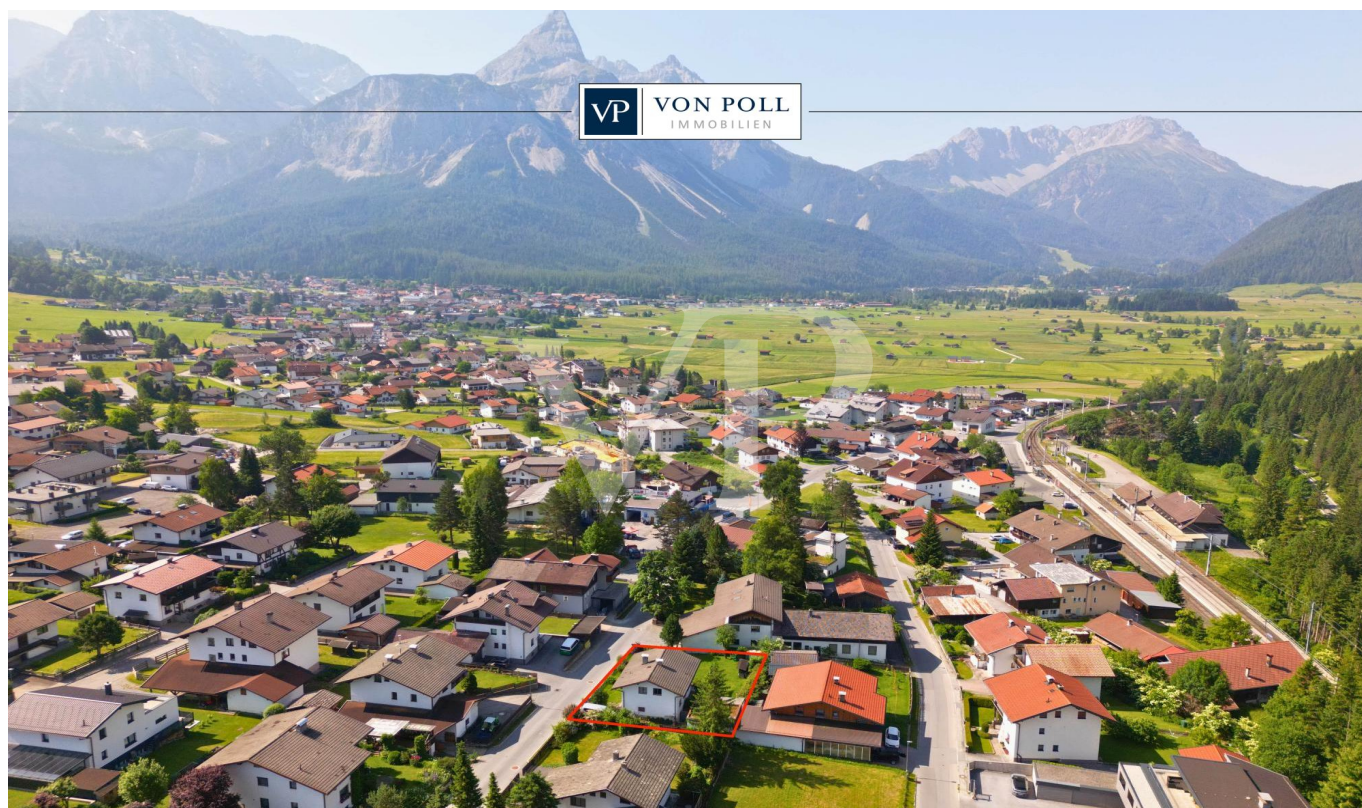


## Ehrwald

# Habitat, style de vie, design – maison avec jardin et garage à Ehrwald avec du potentiel.

CODE DU BIEN: 25321018



PRIX D'ACHAT: 565.000 EUR • SURFACE HABITABLE: ca. 104,52 m<sup>2</sup> • PIÈCES: 6 • SUPERFICIE DU TERRAIN: 645 m<sup>2</sup>

CODE DU BIEN: 25321018 - 6632 Ehrwald

- En un coup d'œil
- La propriété
- Informations énergétiques
- Une première impression
- Détails des commodités
- Tout sur l'emplacement
- Plus d'informations
- Contact

**CODE DU BIEN: 25321018 - 6632 Ehrwald**

## En un coup d'œil

CODE DU BIEN	25321018
Surface habitable	ca. 104,52 m <sup>2</sup>
Type de toiture	à deux versants
Pièces	6
Chambres à coucher	3
Salles de bains	2
Année de construction	1962
Place de stationnement	2 x surface libre, 1 x Garage

Prix d'achat	565.000 EUR
Type de bien	Maison individuelle
Commission pour le locataire	3,60% des Kaufpreises inkl. MwSt.
État de la propriété	A rénover
Technique de construction	massif
Surface de plancher	ca. 74 m <sup>2</sup>
Aménagement	Terrasse, WC invités, Cheminée, Jardin / utilisation partagée, Bloc-cuisine, Balcon

CODE DU BIEN: 25321018 - 6632 Ehrwald

## Informations énergétiques

Chauffage	Huile	Certification énergétique	Diagnostic énergétique
Certification énergétique valable jusqu'au	14.09.2033	Consommation d'énergie	509.00 kWh/m²a
Source d'alimentation	Combustible liquide	Classement énergétique	G
		Année de construction selon le certificat énergétique	1962



**CODE DU BIEN: 25321018 - 6632 Ehrwald**

# La propriété

[illegible]

CODE DU BIEN: 25321018 - 6632 Ehrwald

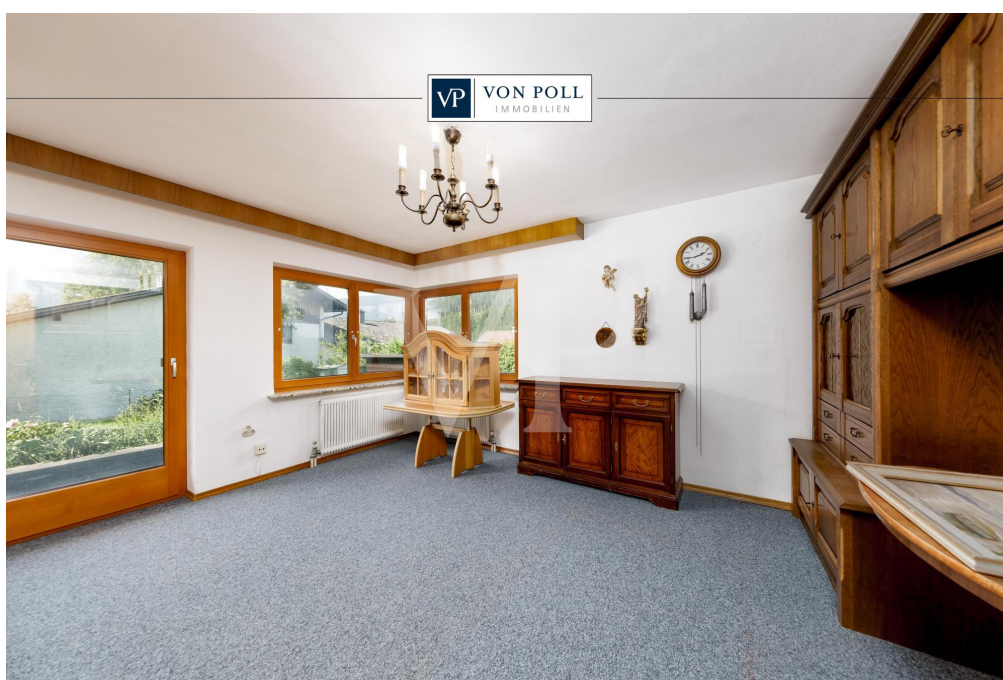
## La propriété





CODE DU BIEN: 25321018 - 6632 Ehrwald

## La propriété

An advertisement for Von Poll Immobilien. It features a smartphone in the foreground displaying a QR code and the text 'Jetzt Suchprofil anlegen'. In the background, a laptop shows the Von Poll Immobilien website. The right side of the advertisement has a dark blue background with the Von Poll Immobilien logo and the text 'Finden Sie Ihre Immobilie.' and 'Vorgemerkte Suchkunden erfahren frühzeitig von neuen Immobilienangeboten.' The website address 'www.von-poll.com' is at the bottom right.

VP VON POLL  
IMMOBILIEN

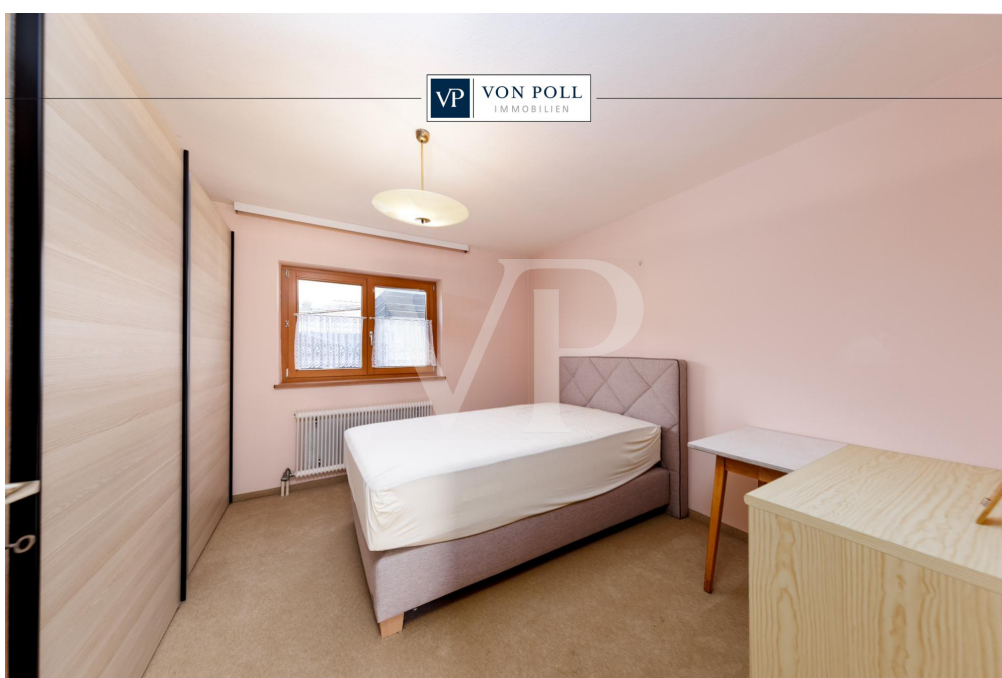
Finden Sie  
*Ihre* Immobilie.

Vorgemerkte Suchkunden  
erfahren frühzeitig von  
neuen Immobilienangeboten.

www.von-poll.com

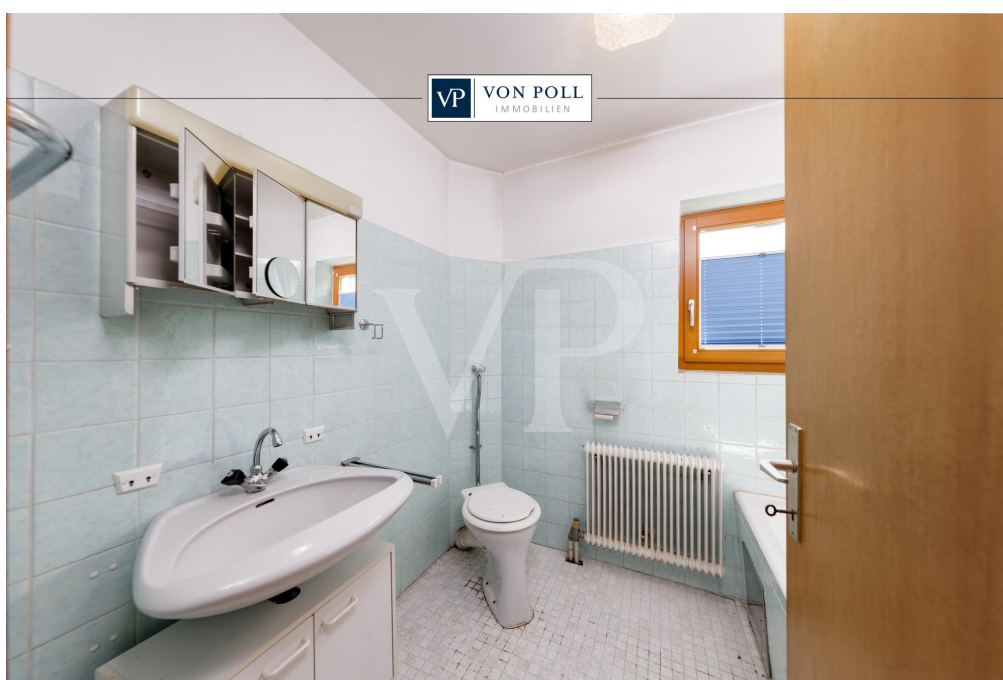
CODE DU BIEN: 25321018 - 6632 Ehrwald

## La propriété



CODE DU BIEN: 25321018 - 6632 Ehrwald

## La propriété



FÜR SIE IN DEN BESTEN LAGEN



Gern informieren wir Sie persönlich über weitere Details zur Immobilie.  
Vereinbaren Sie einen Besichtigungstermin mit uns:

**+43 5672 90200**

Wir freuen uns, von Ihnen zu hören.

[www.von-poll.com/reutte](http://www.von-poll.com/reutte)

CODE DU BIEN: 25321018 - 6632 Ehrwald

## Une première impression

À vendre : maison individuelle bien entretenue, construite en 1962, sur un terrain de 645 m<sup>2</sup> dans un quartier calme et central d'Ehrwald. La propriété se déploie sur trois niveaux : sous-sol, rez-de-chaussée et premier étage. Un escalier central relie le premier et le deuxième étage dans le hall d'entrée. La cuisine du rez-de-chaussée a été récemment modernisée. On y trouve également une salle de bains, une chambre et un salon lumineux donnant sur la terrasse et le grand jardin. Le premier étage offre trois pièces de belles dimensions, dont deux avec accès à un balcon. Une autre salle de bains et un débarras complètent l'espace de vie à ce niveau. Au sous-sol, outre une pièce supplémentaire, se trouve un espace suffisant pour un atelier, une chaufferie et un local technique. La propriété comprend un garage double et des places de parking extérieures supplémentaires. Nous serions ravis d'organiser une visite sur place ou de vous proposer une visite virtuelle à 360° depuis chez vous. Découvrez votre nouvelle maison au cœur d'Ehrwald !



CODE DU BIEN: 25321018 - 6632 Ehrwald

## Détails des commodités

- ruhig gelegen
- neue Einbauküche
- Doppelgarage
- unterkellert
- sonnige Lage
- Potenzial

**CODE DU BIEN: 25321018 - 6632 Ehrwald**

## Tout sur l'emplacement

Leben, wo andere Urlaub machen: Ehrwald in Tirol ist eine idyllische Gemeinde mit gut 2.600 Einwohnern am Fuße der majestätischen Zugspitze und der eindrucksvollen Sonnenspitze. Umgeben von einer atemberaubenden Naturkulisse ist die Gemeinde ein optimaler Standort für Ihren Lebensmittelpunkt und bietet vielfältige Möglichkeiten. Im Sommer können Einheimische und Gäste malerische Wanderwege erkunden, über grüne Almwiesen streifen und die frische Bergluft genießen. Radfahrer können sich auf anspruchsvolle Mountainbikestrecken begeben oder gemütlich entlang der Flusstäler radeln. Kletterhalle und Tennisplätze ergänzen das Angebot.

Kulturell ist die Nähe zu Innsbruck, München und Oberammergau ein großer Vorteil. Die Gemeinde liegt in unmittelbarer Nähe zur deutschen Grenze, was sowohl für Pendler als auch beispielsweise für grenzüberschreitend tätige Selbständige attraktiv ist. Die sehr gute Infrastruktur mit Einkaufsmöglichkeiten, Restaurants und Freizeiteinrichtungen macht den Alltag angenehm und komfortabel.

Darüber hinaus bietet Ehrwald ein reges Gemeindeleben, ein gesundes Wohnumfeld und eine hohe Lebensqualität. Die traditionelle Bauweise der Häuser und die Erhaltung des alpinen Charmes verleihen der Gemeinde ihren besonderen Charakter.

Alles in allem bietet Ehrwald in Tirol alle Voraussetzungen für ein ruhiges und erholsames Zuhause abseits der Hektik der Großstadt inmitten einer spektakulären Berglandschaft.

### VERKEHR:

Ehrwald ist mit eigenem Bahnhof (Garmisch-Partenkirchen / Reutte / Pfronten) sowie regelmäßigen Busverbindungen nach Imst-Innsbruck bestens an den ÖPNV angeschlossen.. Die nächste Tankstelle ist ca. 2 km entfernt.

### ÄRZTE / APOTHEKEN / GESUNDHEIT:

Haus-, Kinder- und Zahnärzte befinden sich in der Gemeinde. Das Bezirks-Krankenhaus in Reutte ist gut erreichbar.

### KINDERGÄRTEN / SCHULEN:

- Kindergarten
- Volksschule am Ort
- Gymnasien und weitere höher bildende Schulen in Reutte und Garmisch-Partenkirchen

**ENTFERNUNGEN:**

- bis Innsbruck ca. 80 km / ca. 60 Minuten
- bis Füssen ca. 40 km / 40 Minuten
- bis Garmisch-Partenkirchen ca. 20 km / ca. 20 Minuten
- bis München ca. 110 km / ca. 90 Minuten
- bis Kempten ca. 75 km / ca. 60 Minuten
- bis Stuttgart ca. 250 km / ca. 2,5 Stunden
- bis Zürich ca. 260 km / ca. 2,5 Stunden

**CODE DU BIEN: 25321018 - 6632 Ehrwald**

## Plus d'informations

**GELDWÄSCHE:** Als Immobilienmaklerunternehmen ist die von Poll Immobilien GmbH nach § 1, 2 Abs. 1 Nr. 10, 4 Abs. 3 Geldwäschegesetz (GwG) dazu verpflichtet, vor Begründung einer Geschäftsbeziehung die Identität des Vertragspartners festzustellen und zu überprüfen. Hierzu ist es erforderlich, dass wir die relevanten Daten Ihres Personalausweises festhalten - beispielsweise mittels einer Kopie. Das Geldwäschegesetz (GwG) sieht vor, dass der Makler die Kopien bzw. Unterlagen fünf Jahre aufbewahren muss.

**PROVISIONSHINWEIS:** Mit der Anfrage bei und durch Inanspruchnahme der Dienstleistung der Firma von Poll Immobilien GmbH, wird ein Maklervertrag geschlossen. Sofern es durch die Tätigkeit der Firma VON POLL IMMOBILIEN GmbH zu einem wirksamen Hauptvertrag mit der Eigentümerseite kommt, hat der Interessent bei Abschluss

- eines MIETVERTRAGS eine Provision/Maklercourtage an die von Poll Immobilien GmbH zu zahlen.
- eines KAUFVERTRAGS die ortsübliche Provision/Maklercourtage an die von Poll Immobilien GmbH gegen Rechnung zu zahlen.

**HAFTUNG:** Wir weisen darauf hin, dass die von uns weitergegebenen Objektinformationen, Unterlagen, Pläne etc. vom Verkäufer bzw. Vermieter stammen. Eine Haftung für die Richtigkeit oder Vollständigkeit der Angaben übernehmen wir daher nicht. Es obliegt daher unseren Kunden, die darin enthaltenen Objektinformationen und Angaben auf ihre Richtigkeit hin zu überprüfen. Alle Immobilienangebote sind freibleibend und vorbehaltlich Irrtümer, Zwischenverkauf- und Vermietung oder sonstiger Zwischenverwertung.

### KAUFNEBENKOSTEN:

- 3,5 % Grunderwerbsteuer
- 1,1 % Grundbuchseintragungsgebühr
- ca. 2,0 % + MWSt. Vertragserrichtungskosten
- div. Barauslagen (z.B. Beglaubigungskosten)
- 3,6 % Maklercourtage inklusive gesetzl. MwSt

### UNSER SERVICE FÜR SIE ALS EIGENTÜMER:

Planen Sie den Verkauf oder die Vermietung Ihrer Immobilie, so ist es für Sie wichtig, deren Marktwert zu kennen. Lassen Sie kostenfrei und unverbindlich den aktuellen Wert Ihrer Immobilie professionell durch einen unserer Immobilienspezialisten einschätzen. Unser bundesweites und internationales Netzwerk ermöglicht es uns, Verkäufer bzw.

Vermieter und Interessenten bestmöglich zusammenzuführen.

CODE DU BIEN: 25321018 - 6632 Ehrwald

## Contact

Pour de plus amples informations, veuillez contacter votre personne de contact :

Sebastian Kleinloff

---

Obermarkt 30, A-6600 Reutte in Tirol / Österreich

Tel.: +43 5672 - 90 200

E-Mail: [reutte@von-poll.com](mailto:reutte@von-poll.com)

*Vers la clause de non-responsabilité de von Poll Immobilien GmbH*

---

[www.von-poll.com](http://www.von-poll.com)