

Adeje - Callao Salvaje

Appartement neuf en bord de mer avec vue sur La Gomera – Serene Homes, Callao Salvaje

CODE DU BIEN: ES253185505



PRIX D'ACHAT: 2.400.000 EUR • SURFACE HABITABLE: ca. 84,41 m² • PIÈCES: 5

CODE DU BIEN: ES253185505 - 38678 Adeje - Callao Salvaje

- **En un coup d'œil**
- **La propriété**
- **Une première impression**
- **Détails des commodités**
- **Tout sur l'emplacement**
- **Plus d'informations**
- **Contact**

CODE DU BIEN: ES253185505 - 38678 Adeje - Callao Salvaje

En un coup d'œil

CODE DU BIEN	ES253185505	Prix d'achat	2.400.000 EUR
Surface habitable	ca. 84,41 m²	Type	Appartement
Pièces	5	État de la propriété	Première occupation
Chambres à coucher	4	Surface de plancher	ca. 129 m²
Salles de bains	2	Aménagement	Terrasse, Piscine, Sauna, Jardin / utilisation partagée, Bloc-cuisine
Année de construction	2027		
Place de stationnement	1 x Parking souterrain		

CODE DU BIEN: ES253185505 - 38678 Adeje - Callao Salvaje

La propriété



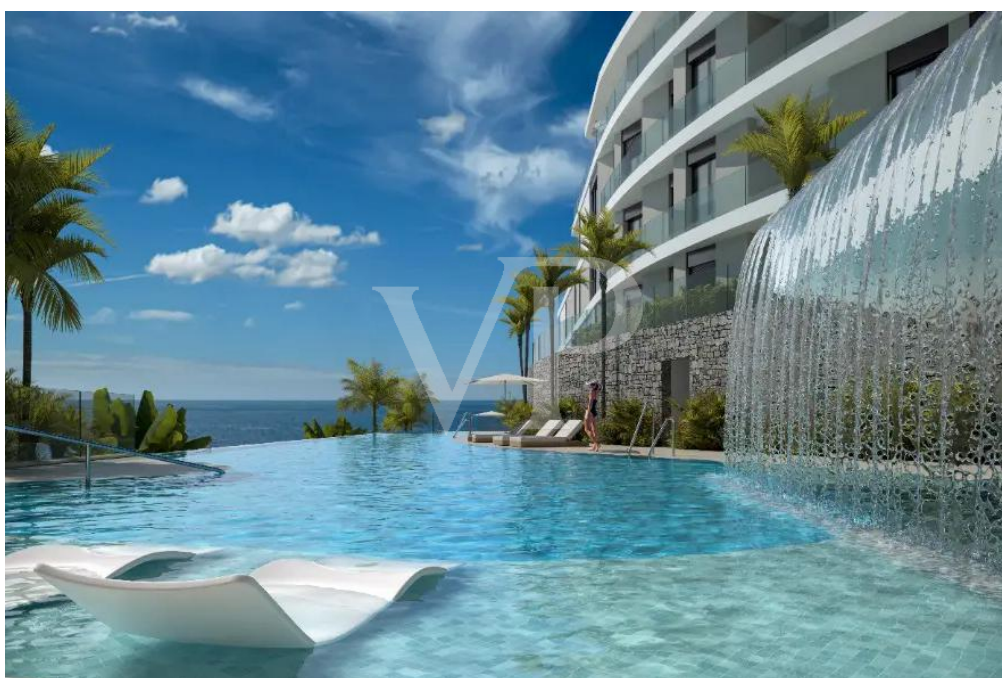
CODE DU BIEN: ES253185505 - 38678 Adeje - Callao Salvaje

La propriété



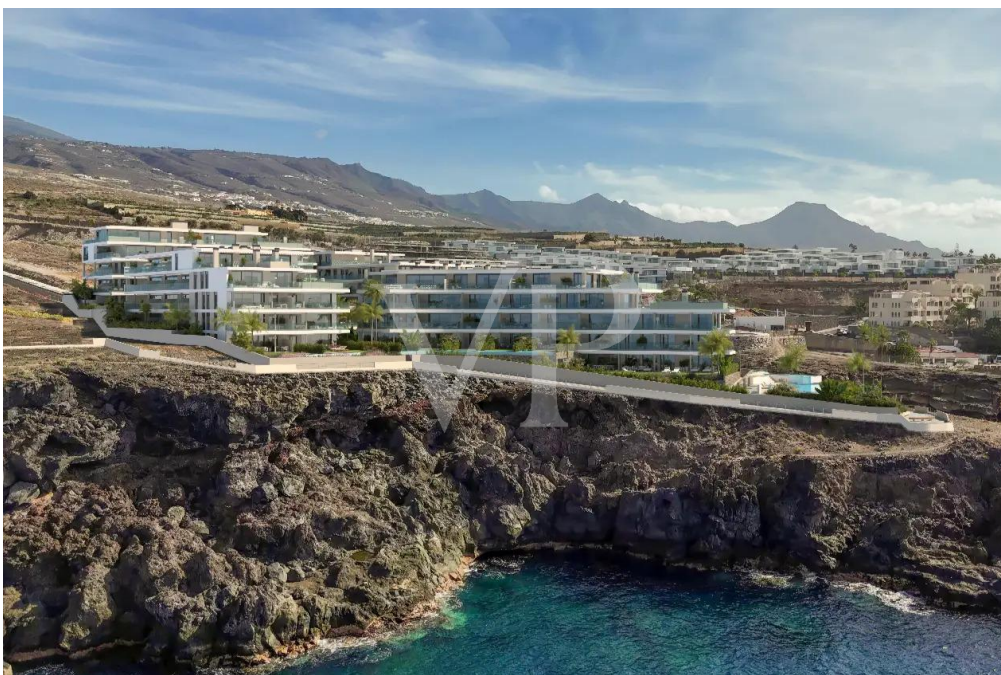
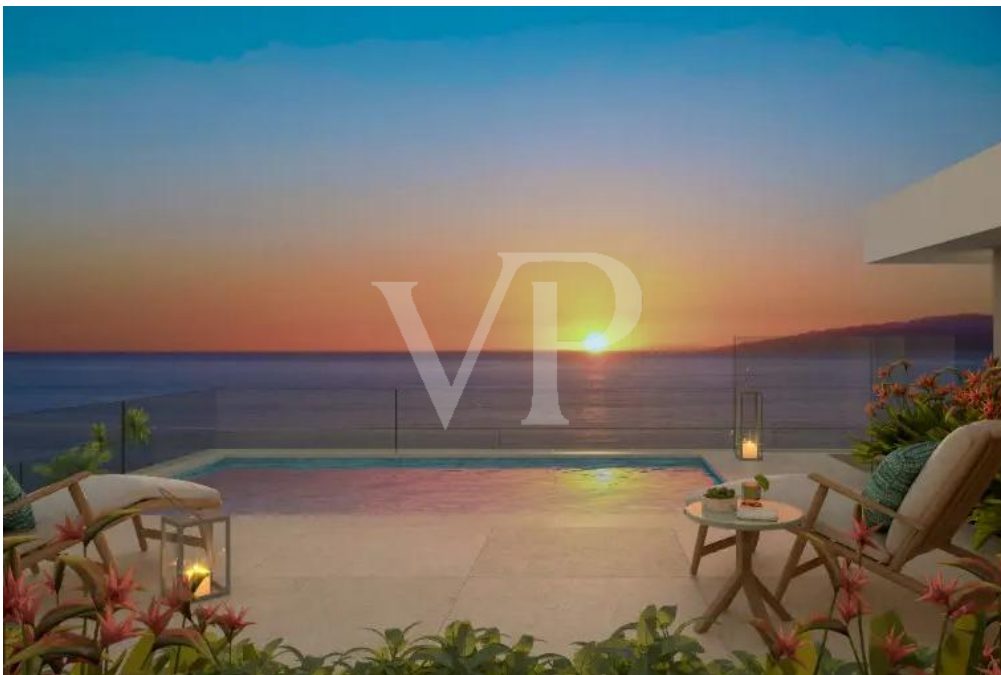
CODE DU BIEN: ES253185505 - 38678 Adeje - Callao Salvaje

La propriété



CODE DU BIEN: ES253185505 - 38678 Adeje - Callao Salvaje

La propriété



CODE DU BIEN: ES253185505 - 38678 Adeje - Callao Salvaje

La propriété



CODE DU BIEN: ES253185505 - 38678 Adeje - Callao Salvaje

La propriété



CODE DU BIEN: ES253185505 - 38678 Adeje - Callao Salvaje

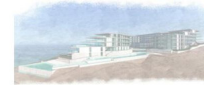
La propriété



Serene

AEDAS HOMES

Portal 12 : P3-A



Superficies: Vivienda 4d

Superficie útil interior: 127,75 m²
 Superficie útil terrazas: 298,75 m²
 Superficie construida interior: 148,98 m²
 Superficie construida incluidas ZZCC: 165,21 m²
 Superficie útil ajardinada:

Localización

ROCABELLA (ADEJE)



PLANTA CUARTA
 0 2m 3m 4m 5m

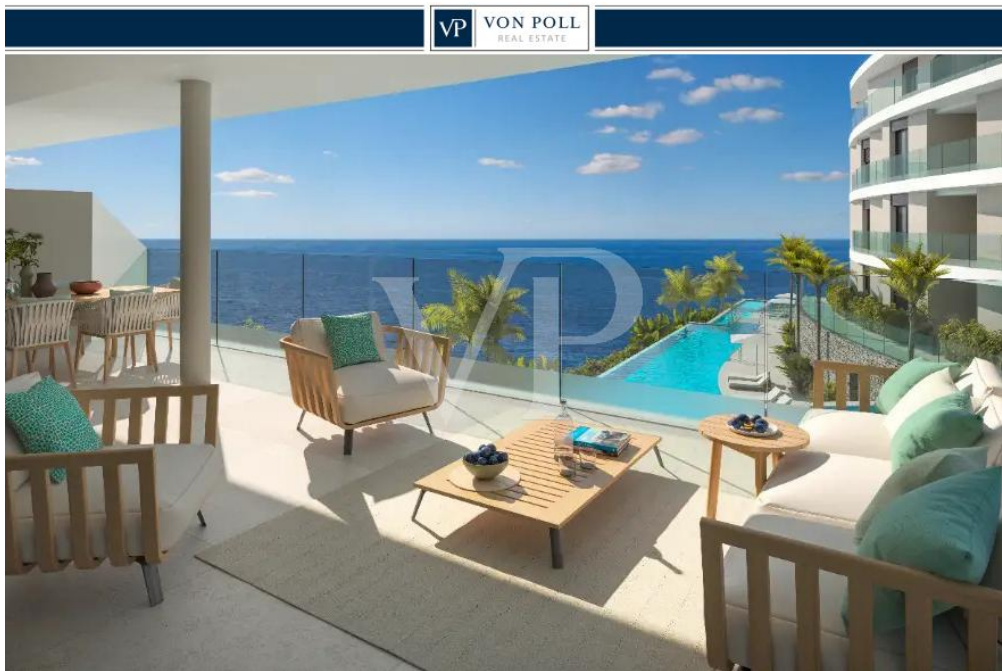
El presente plano comercial, que incluye una parte gráfica y datos relativos a superficies, puede ser objeto de modificaciones ordenadas por los organismos públicos competentes y/o



V92

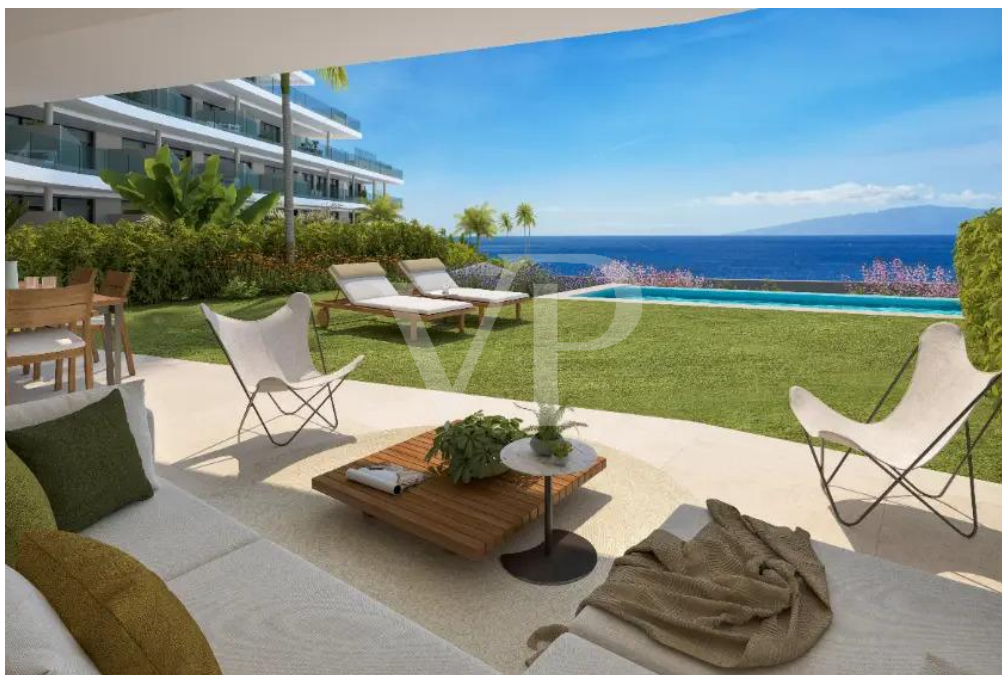
CODE DU BIEN: ES253185505 - 38678 Adeje - Callao Salvaje

La propriété



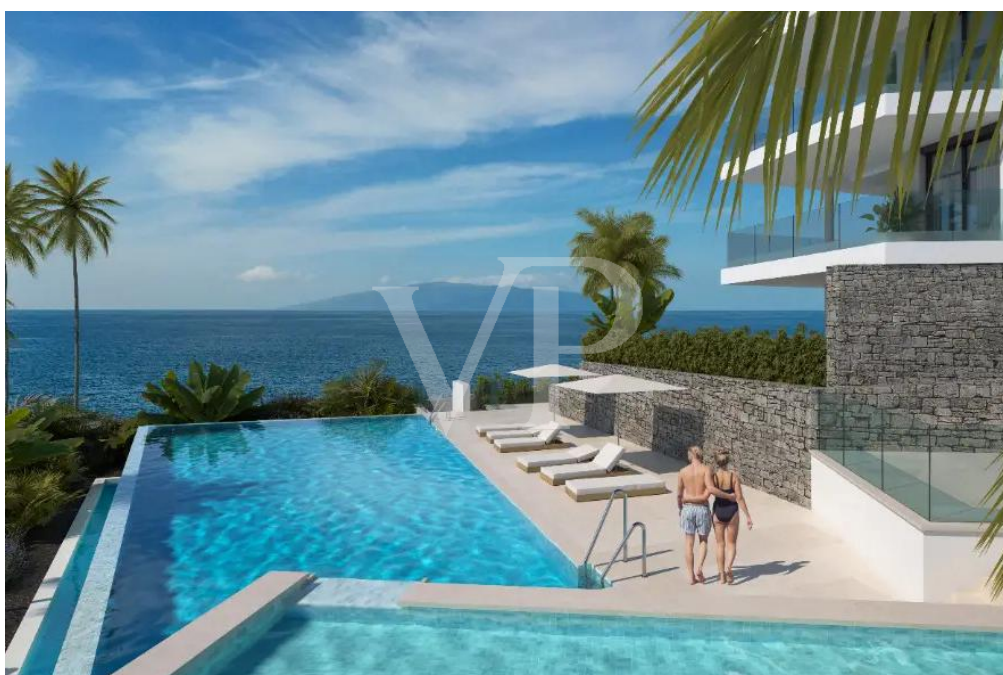
CODE DU BIEN: ES253185505 - 38678 Adeje - Callao Salvaje

La propriété



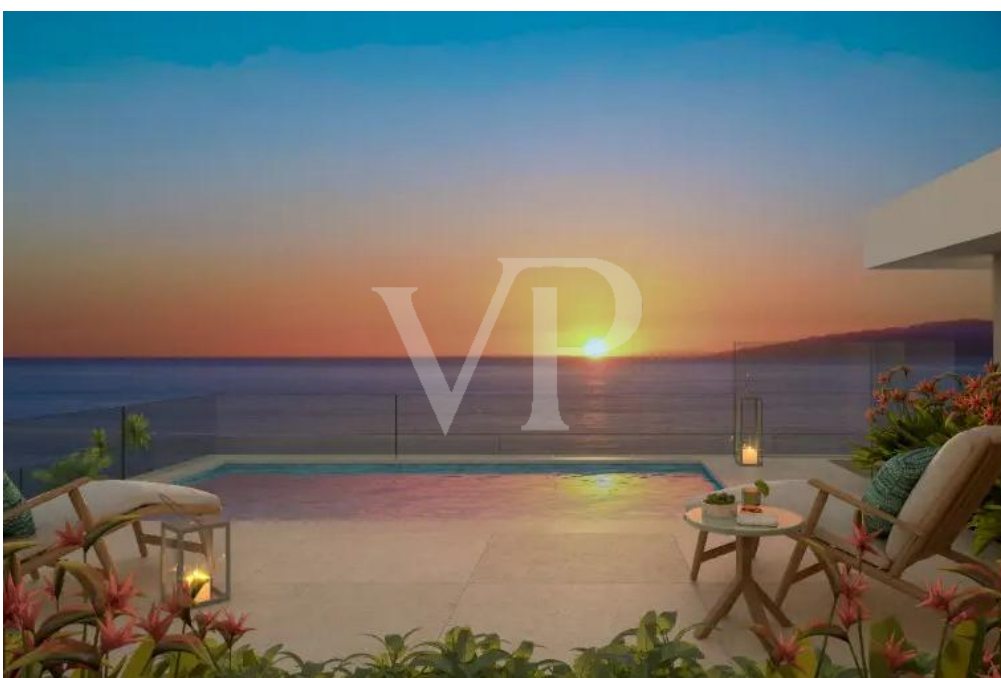
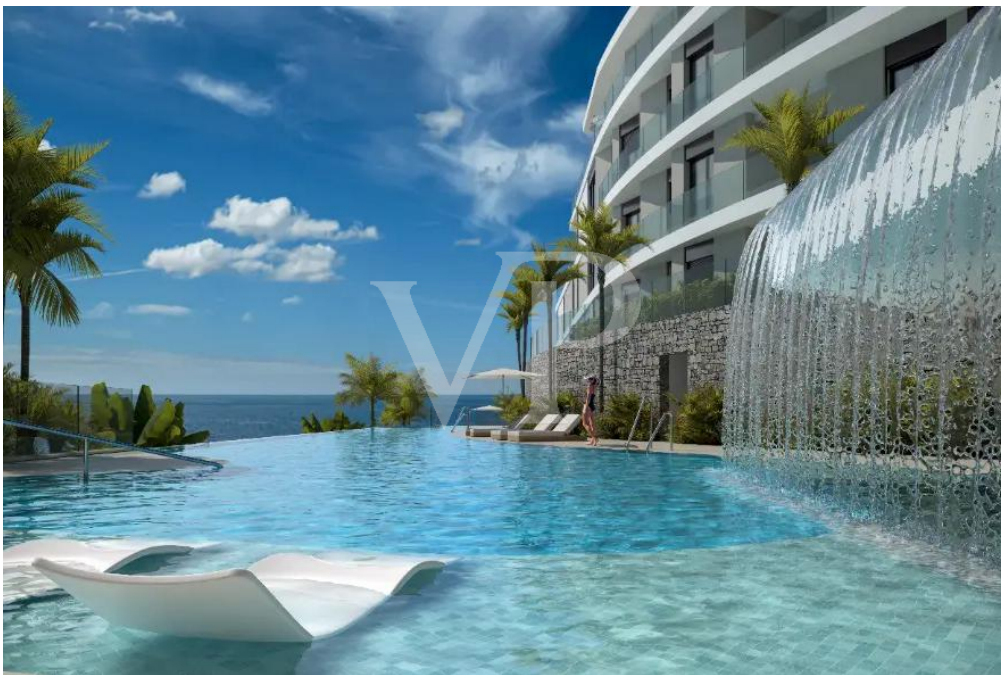
CODE DU BIEN: ES253185505 - 38678 Adeje - Callao Salvaje

La propriété



CODE DU BIEN: ES253185505 - 38678 Adeje - Callao Salvaje

La propriété



CODE DU BIEN: ES253185505 - 38678 Adeje - Callao Salvaje

La propriété



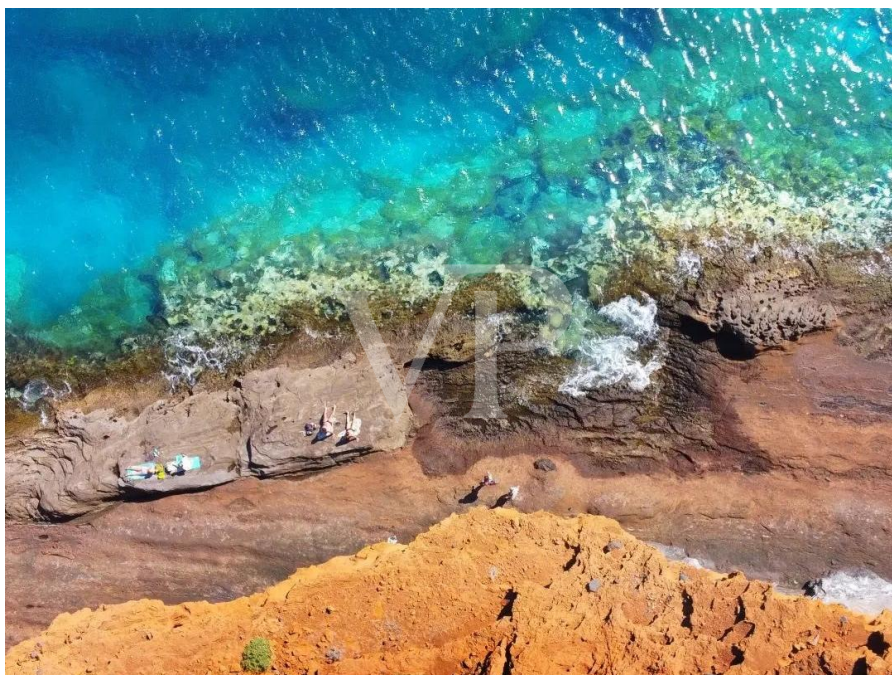
CODE DU BIEN: ES253185505 - 38678 Adeje - Callao Salvaje

La propriété



CODE DU BIEN: ES253185505 - 38678 Adeje - Callao Salvaje

La propriété



CODE DU BIEN: ES253185505 - 38678 Adeje - Callao Salvaje

La propriété

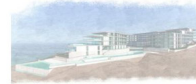


Serene

Residencia

AEDAS
HOMES

Portal 12 : P3-A

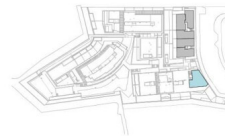


Superficies: Vivienda 4 d

Superficie útil interior: 127,75 m²
Superficie útil terrazas: 298,75 m²
Superficie construida interior: 148,98 m²
Superficie construida incluidas ZZCC: 165,21 m²
Superficie útil ajardinada:

Localización

ROCABELLA (ADEJE)



N PLANTA CUARTA
0 1m 2m 3m 4m 5m

PROVISIONAL CIB

El presente plano comercial, que incluye una parte gráfica y datos relativos a superficies, puede ser objeto de modificaciones ordenadas por los organismos públicos competentes y/o

V92

CODE DU BIEN: ES253185505 - 38678 Adeje - Callao Salvaje

Une première impression

Dans le nouveau quartier résidentiel exclusif de Rokabella, en bordure de la côte de Callao Salvaje, Serene Homes est un programme immobilier d'exception en front de mer. Les appartements modernes allient une architecture intemporelle, des espaces généreux et des finitions haut de gamme à des vues imprenables sur l'océan Atlantique et l'île voisine de La Gomera. Les appartements de trois chambres et trois salles de bains offrent des surfaces habitables à partir d'environ 180 m² et de vastes terrasses avec vue sur mer à partir d'environ 50 m². Des espaces de vie lumineux et ouverts créent une sensation d'espace unique. La construction durable, avec climatisation écoénergétique, eau chaude aérothermique et bornes de recharge pour véhicules électriques, souligne les standards modernes de ce projet. Le complexe résidentiel propose des espaces communs exclusifs tels que deux piscines à débordement (dont une chauffée), un spa et un espace bien-être, une salle de sport, des terrasses ensoleillées et des jardins paysagers. Un service de conciergerie, la vidéosurveillance, un parking souterrain, des espaces de rangement et un espace de coworking moderne sont également disponibles. Rokabella / Callao Salvaje est l'un des quartiers les plus prisés de la côte sud de Tenerife. Vous y profiterez du calme, de l'intimité et de couchers de soleil spectaculaires sur La Gomera, tout en ayant accès facilement aux restaurants, plages, terrains de golf et écoles internationales. Le prix de départ pour un appartement de trois chambres et trois salles de bains est de 2 400 000 €. La livraison du projet est prévue pour l'automne 2027. Serene Homes incarne un style de vie exclusif en bord de mer : une combinaison parfaite de design moderne, de prestations haut de gamme et d'un emplacement exceptionnel.

CODE DU BIEN: ES253185505 - 38678 Adeje - Callao Salvaje

Détails des commodités

- Terrasse mit Meerblick ab ca. 22 m²
- Offene, lichtdurchflutete Wohnkonzepte
- Aerothermische Warmwasserbereitung
- Energieeffiziente Klimatisierung
- Doppelt verglaste Fenster
- Infinity-Pools (einer beheizt)
- Spa- und Wellnessbereich
- Fitnessstudio (Gym)
- Sonnenterrassen & Gartenanlagen
- Concierge-Service & Videoüberwachung
- Tiefgarage, Abstellräume und Co-Working-Space

CODE DU BIEN: ES253185505 - 38678 Adeje - Callao Salvaje

Tout sur l'emplacement

Callao Salvaje liegt an der Südwestküste Teneriffas, gehört zur Gemeinde Adeje und ist einer der Orte der Insel mit den meisten Sonnentagen pro Jahr. Dort finden Sie eine Vielzahl von Geschäften, Cafés, Bars, Restaurants und einen vulkanischen Sandstrand. Die charmante Stadt ist ein guter und bequemer Ausgangspunkt für viele Aktivitäten wie Wandern, Radfahren, Surfen, Tauchen, Golf oder Reiten. Von hier aus erreichen Sie den Nationalpark und den Pico del Teide mit dem Auto in ca. 50 Minuten. Auch die Gegend von Costa Adeje, mit dem berühmten „Playa del Duque“ und den Stränden von Playa de Las Américas ist in wenigen Minuten mit dem Auto zu erreichen. Der Süd Flughafen ist ca. 25 Autominuten und der Nord Flughafen ist ca. 50 Minuten entfernt.

CODE DU BIEN: ES253185505 - 38678 Adeje - Callao Salvaje

Plus d'informations

HAFTUNG: Wir weisen darauf hin, dass die von uns übermittelten Objektinformationen, Unterlagen, Pläne und Informationen vom Verkäufer bzw. Eigentümer stammen. Wir haften daher nicht für die Richtigkeit oder Vollständigkeit der Informationen im Allgemeinen. Alle Immobilienangebote sind freibleibend und vorbehaltlich möglicher Irrtümer.

UNSER SERVICE FÜR SIE ALS EIGENTÜMER:

Planen Sie den Verkauf Ihrer Immobilie, so ist es für Sie wichtig, deren Marktwert zu kennen. Lassen Sie kostenfrei und unverbindlich den aktuellen Wert Ihrer Immobilie professionell durch einen unserer Immobilienspezialisten einschätzen. Unser internationales Netzwerk ermöglicht es uns, Verkäufer bzw. Vermieter und Interessenten bestmöglich zusammenzuführen.

CODE DU BIEN: ES253185505 - 38678 Adeje - Callao Salvaje

Contact

Pour de plus amples informations, veuillez contacter votre personne de contact :

Caroline Müller

Avda Chayofita 18, C.C. Parque Santiago 6, Local 24, E-38650 Los Cristianos (Arona)

Tel.: +34 922 105 023

E-Mail: tenerife.south@von-poll.com

Vers la clause de non-responsabilité de von Poll Immobilien GmbH

www.von-poll.com