

Adeje - Callao Salvaje

# Appartement neuf en bord de mer avec vue sur La Gomera – Serene Homes, Callao Salvaje

**CODE DU BIEN: ES253185503**



**PRIX D'ACHAT: 670.000 EUR • SURFACE HABITABLE: ca. 84,41 m<sup>2</sup> • PIÈCES: 3**

**CODE DU BIEN: ES253185503 - 38678 Adeje - Callao Salvaje**

- [En un coup d'œil](#)
- [La propriété](#)
- [Une première impression](#)
- [Détails des commodités](#)
- [Tout sur l'emplacement](#)
- [Plus d'informations](#)
- [Contact](#)

**CODE DU BIEN: ES253185503 - 38678 Adeje - Callao Salvaje**

## En un coup d'œil

|                        |                          |                      |   |
|------------------------|--------------------------|----------------------|---|
| CODE DU BIEN           | ES253185503              | Prix d'achat         | 670.000 EUR   |
| Surface habitable      | ca. 84,41 m <sup>2</sup> | Type                 | Appartement   |
| Pièces                 | 3                        | État de la propriété | Première occupation   |
| Chambres à coucher     | 2                        | Surface de plancher  | ca. 130 m <sup>2</sup>  |
| Salles de bains        | 2                        | Aménagement          | Terrasse, Piscine, Sauna, Jardin / utilisation partagée, Bloc-cuisine |
| Année de construction  | 2027                     |                      |   |
| Place de stationnement | 1 x Parking souterrain   |                      |   |

CODE DU BIEN: ES253185503 - 38678 Adeje - Callao Salvaje

## La propriété



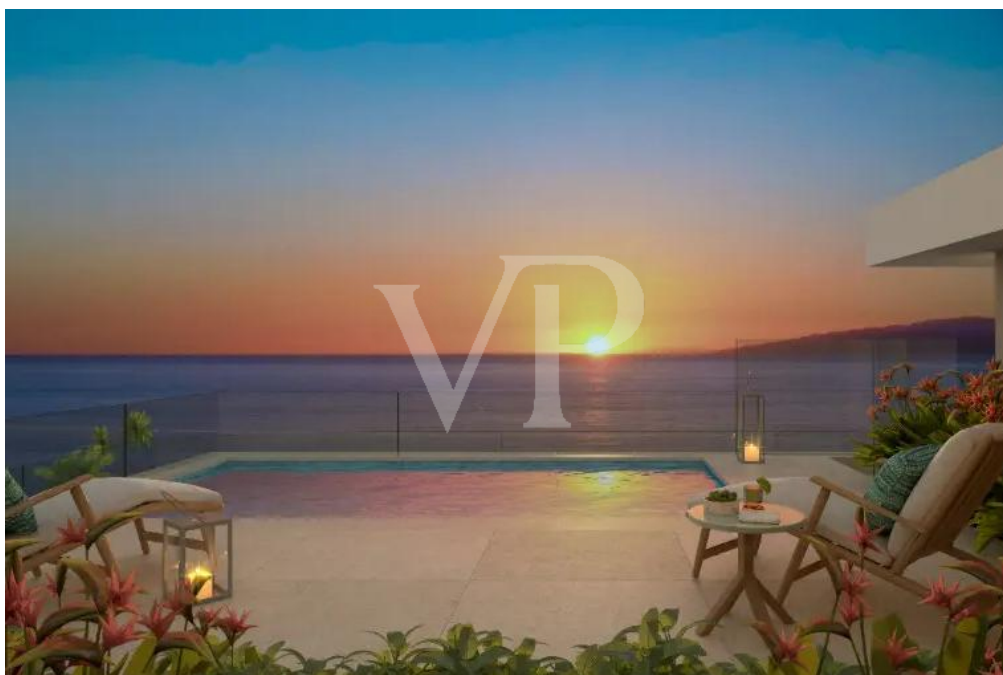
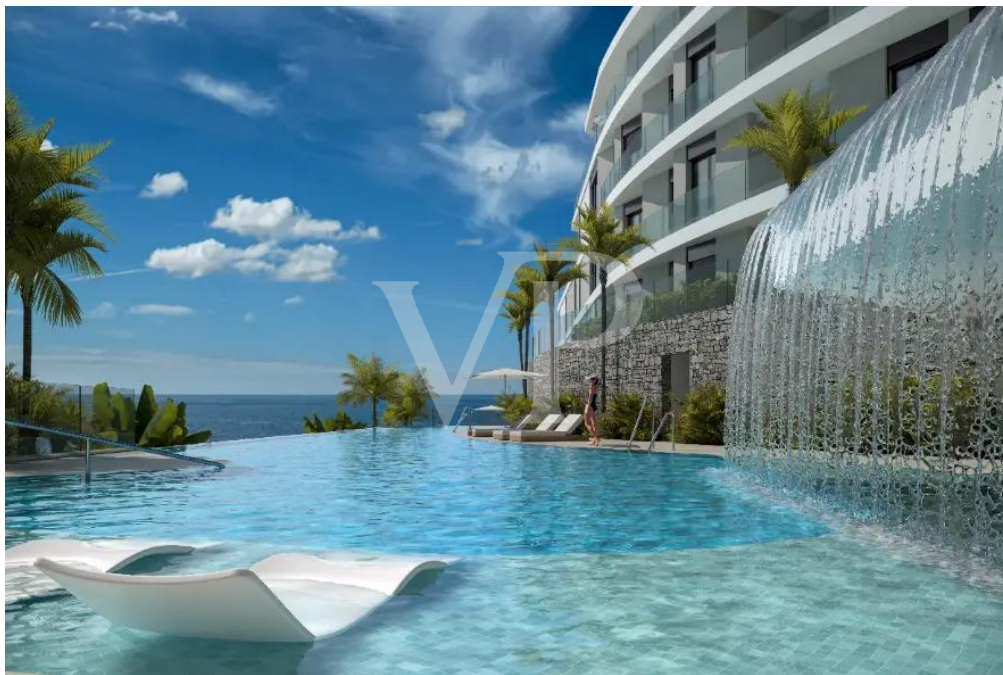
CODE DU BIEN: ES253185503 - 38678 Adeje - Callao Salvaje

## La propriété



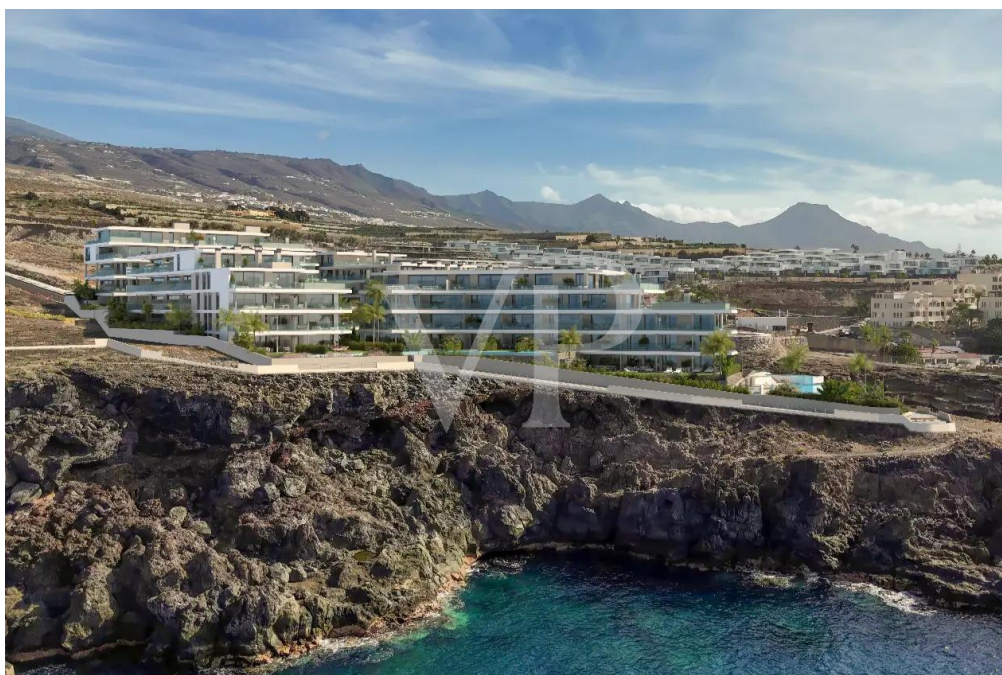
CODE DU BIEN: ES253185503 - 38678 Adeje - Callao Salvaje

## La propriété



CODE DU BIEN: ES253185503 - 38678 Adeje - Callao Salvaje

## La propriété



CODE DU BIEN: ES253185503 - 38678 Adeje - Callao Salvaje

## La propriété



CODE DU BIEN: ES253185503 - 38678 Adeje - Callao Salvaje

## La propriété



CODE DU BIEN: ES253185503 - 38678 Adeje - Callao Salvaje

## La propriété



Serene

AEDAS  
HOMES

Portal 01 : P0-BA



Superficies: Vivienda 2 d

Superficie del interior: 84,41 m<sup>2</sup>  
Superficie del terrazo: 24,21 m<sup>2</sup>  
Superficie construida interior: 96,34 m<sup>2</sup>  
Superficie construida incluida ZZCC: 106,87 m<sup>2</sup>  
Superficie del apartamento:

Localización

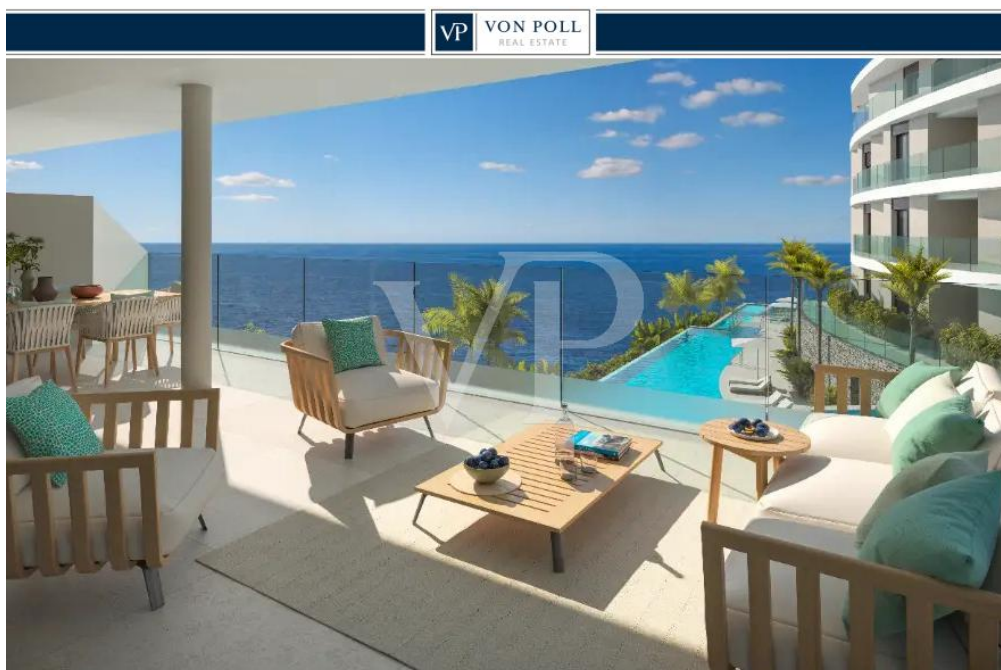
ROCABELLA (ADEJE)



El presente plano comercial, que incluye una parte gráfica y datos relativos a superficies, puede ser objeto de modificaciones ordenadas por los organismos públicos competentes y/o exigencias técnicas o jurídicas, siempre y cuando estén justificadas y no supongan alteraciones sustanciales. El mobiliario mostrado no está incluido y el equipamiento del inmueble será el indicado en la correspondiente memoria de calidades.

PROVISIONAL

V04



CODE DU BIEN: ES253185503 - 38678 Adeje - Callao Salvaje

## La propriété



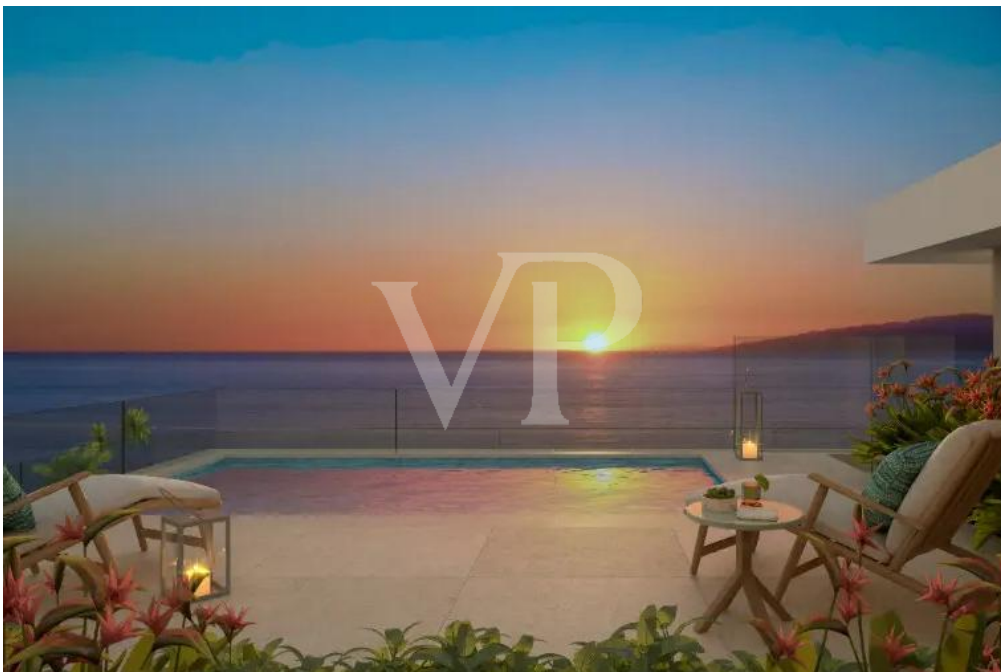
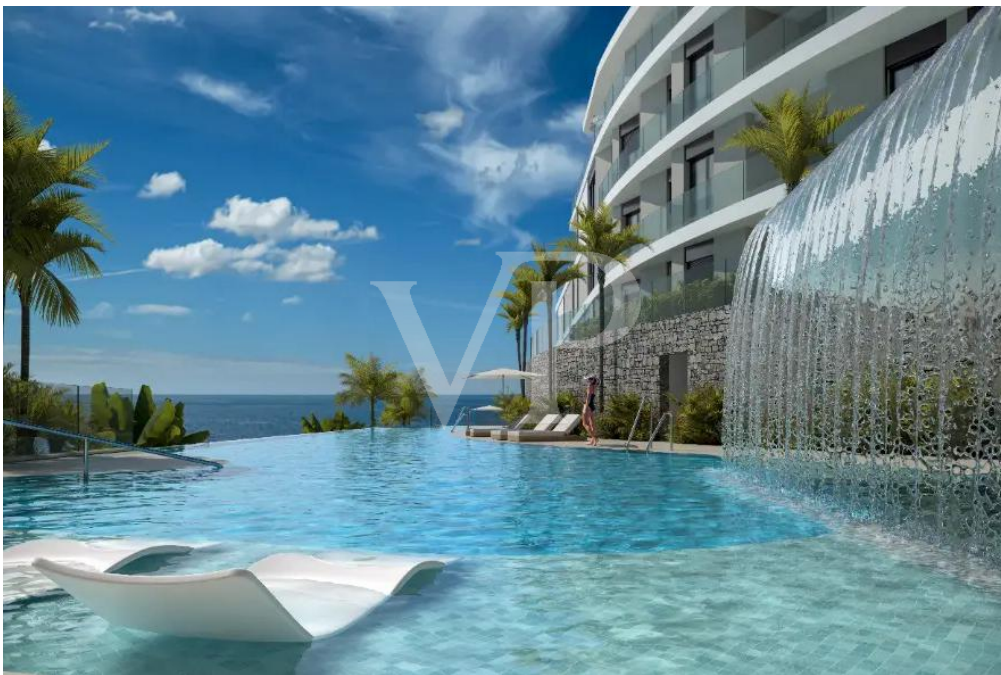
CODE DU BIEN: ES253185503 - 38678 Adeje - Callao Salvaje

## La propriété



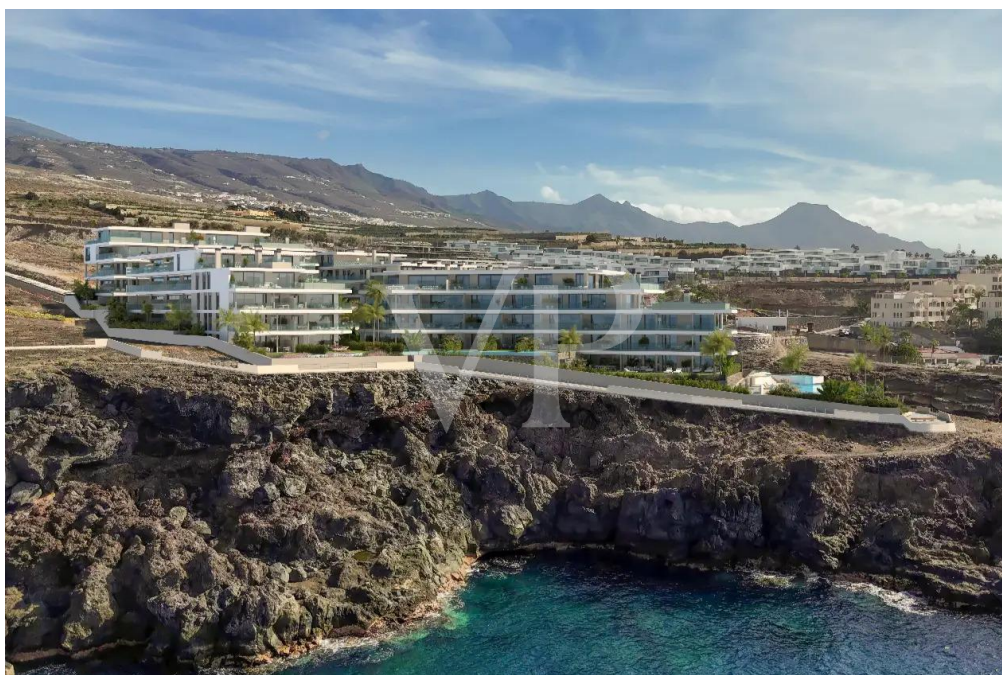
CODE DU BIEN: ES253185503 - 38678 Adeje - Callao Salvaje

## La propriété



CODE DU BIEN: ES253185503 - 38678 Adeje - Callao Salvaje

## La propriété



CODE DU BIEN: ES253185503 - 38678 Adeje - Callao Salvaje

## La propriété



CODE DU BIEN: ES253185503 - 38678 Adeje - Callao Salvaje

## La propriété



CODE DU BIEN: ES253185503 - 38678 Adeje - Callao Salvaje

# La propriété

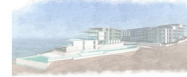


El presente plano comercial, que incluye una parte gráfica y datos relativos a superficies, puede ser objeto de modificaciones ordenadas por los organismos públicos competentes y/o exigencias técnicas o jurídicas, siempre y cuando éstas estén justificadas y no supongan alteraciones sustanciales. El mobiliario mostrado no está incluido y el equipamiento del inmueble será el indicado en la correspondiente memoria de calidades.



Serene **AEDAS HOMES**

Portal 01 : P0-BA



**Superficies:** Vivienda **2 d**  
 Superficie del interior: 84,41 m²  
 Superficie del terrazo: 24,21 m²  
 Superficie construida interior: 96,34 m²  
 Superficie construida incluida ZZCC: 106,87 m²  
 Superficie del aparcamiento:

**Localización**  
 ROCABELLA (ADEJE)



V04

**CODE DU BIEN: ES253185503 - 38678 Adeje - Callao Salvaje**

## Une première impression

Dans le nouveau quartier résidentiel exclusif de Rokabella, en bordure de mer de Callao Salvaje, Serene Homes est un programme immobilier d'exception. Les appartements modernes allient une architecture intemporelle, des espaces généreux et des finitions haut de gamme à des vues imprenables sur l'océan Atlantique et l'île voisine de La Gomera. Les appartements de deux chambres et deux salles de bains offrent des surfaces habitables à partir de 100 m<sup>2</sup> environ et de vastes terrasses avec vue sur mer à partir de 22 m<sup>2</sup> environ. Des espaces de vie lumineux et ouverts créent une sensation d'espace unique. La construction durable, avec climatisation écoénergétique, chauffe-eau aérothermique et bornes de recharge pour véhicules électriques, témoigne du caractère moderne de ce projet. Le complexe résidentiel propose des espaces communs exclusifs tels que deux piscines à débordement (dont une chauffée), un spa et un espace bien-être, une salle de sport, des terrasses ensoleillées et des jardins paysagers. Un service de conciergerie, la vidéosurveillance, un parking souterrain, des espaces de rangement et un espace de coworking moderne sont également disponibles. Rokabella / Callao Salvaje est l'un des quartiers les plus prisés de la côte sud de Tenerife. Vous y profiterez du calme, de l'intimité et de couchers de soleil spectaculaires sur La Gomera, tout en ayant à proximité restaurants, plages, golfs et écoles internationales. Le prix de départ pour un appartement de deux chambres et deux salles de bains est de 670 000 €. La livraison du projet est prévue pour l'automne 2027. Serene Homes incarne un style de vie exclusif en bord de mer : une combinaison parfaite de design moderne, de prestations haut de gamme et d'un emplacement exceptionnel.

**CODE DU BIEN: ES253185503 - 38678 Adeje - Callao Salvaje**

## Détails des commodités

- Terrasse mit Meerblick ab ca. 22 m<sup>2</sup>
- Offene, lichtdurchflutete Wohnkonzepte
- Aerothermische Warmwasserbereitung
- Energieeffiziente Klimatisierung
- Doppelt verglaste Fenster
- Infinity-Pools (einer beheizt)
- Spa- und Wellnessbereich
- Fitnessstudio (Gym)
- Sonnenterrassen & Gartenanlagen
- Concierge-Service & Videoüberwachung
- Tiefgarage, Abstellräume und Co-Working-Space

**CODE DU BIEN: ES253185503 - 38678 Adeje - Callao Salvaje**

## Tout sur l'emplacement

Callao Salvaje liegt an der Südwestküste Teneriffas, gehört zur Gemeinde Adeje und ist einer der Orte der Insel mit den meisten Sonnentagen pro Jahr. Dort finden Sie eine Vielzahl von Geschäften, Cafés, Bars, Restaurants und einen vulkanischen Sandstrand. Die charmante Stadt ist ein guter und bequemer Ausgangspunkt für viele Aktivitäten wie Wandern, Radfahren, Surfen, Tauchen, Golf oder Reiten. Von hier aus erreichen Sie den Nationalpark und den Pico del Teide mit dem Auto in ca. 50 Minuten. Auch die Gegend von Costa Adeje, mit dem berühmten „Playa del Duque“ und den Stränden von Playa de Las Américas ist in wenigen Minuten mit dem Auto zu erreichen. Der Süd Flughafen ist ca. 25 Autominuten und der Nord Flughafen ist ca. 50 Minuten entfernt. Callao Salvaje liegt an der Südwestküste Teneriffas, gehört zur Gemeinde Adeje und ist einer der Orte der Insel mit den meisten Sonnentagen pro Jahr. Dort finden Sie eine Vielzahl von Geschäften, Cafés, Bars, Restaurants und einen vulkanischen Sandstrand. Die charmante Stadt ist ein guter und bequemer Ausgangspunkt für viele Aktivitäten wie Wandern, Radfahren, Surfen, Tauchen, Golf oder Reiten. Von hier aus erreichen Sie den Nationalpark und den Pico del Teide mit dem Auto in ca. 50 Minuten. Auch die Gegend von Costa Adeje, mit dem berühmten „Playa del Duque“ und den Stränden von Playa de Las Américas ist in wenigen Minuten mit dem Auto zu erreichen. Der Süd Flughafen ist ca. 25 Autominuten und der Nord Flughafen ist ca. 50 Minuten entfernt.

**CODE DU BIEN: ES253185503 - 38678 Adeje - Callao Salvaje**

## Plus d'informations

HAFTUNG: Wir weisen darauf hin, dass die von uns übermittelten Objektinformationen, Unterlagen, Pläne und Informationen vom Verkäufer bzw. Eigentümer stammen. Wir haften daher nicht für die Richtigkeit oder Vollständigkeit der Informationen im Allgemeinen. Alle Immobilienangebote sind freibleibend und vorbehaltlich möglicher Irrtümer.

### UNSER SERVICE FÜR SIE ALS EIGENTÜMER:

Planen Sie den Verkauf Ihrer Immobilie, so ist es für Sie wichtig, deren Marktwert zu kennen. Lassen Sie kostenfrei und unverbindlich den aktuellen Wert Ihrer Immobilie professionell durch einen unserer Immobilienspezialisten einschätzen. Unser internationales Netzwerk ermöglicht es uns, Verkäufer bzw. Vermieter und Interessenten bestmöglich zusammenzuführen.

**CODE DU BIEN: ES253185503 - 38678 Adeje - Callao Salvaje**

## Contact

Pour de plus amples informations, veuillez contacter votre personne de contact :

Caroline Müller

---

Avda Chayofita 18, C.C. Parque Santiago 6, Local 24, E-38650 Los Cristianos (Arona)

Tel.: +34 922 105 023

E-Mail: [tenerife.south@von-poll.com](mailto:tenerife.south@von-poll.com)

*Vers la clause de non-responsabilité de von Poll Immobilien GmbH*

---

[www.von-poll.com](http://www.von-poll.com)