

Sande

Immeuble de 6 appartements – bien d'investissement avec possibilité d'occupation par le propriétaire

CODE DU BIEN: 25284012

Neuvorstellung



www.von-poll.com

PRIX D'ACHAT: 750.000 EUR • SURFACE HABITABLE: ca. 416 m² • PIÈCES: 16 • SUPERFICIE DU TERRAIN: 1.000 m²

CODE DU BIEN: 25284012 - 26452 Sande

- En un coup d'œil
- La propriété
- Informations énergétiques
- Une première impression
- Détails des commodités
- Tout sur l'emplacement
- Plus d'informations
- Contact

CODE DU BIEN: 25284012 - 26452 Sande

En un coup d'œil

CODE DU BIEN	25284012
Surface habitable	ca. 416 m²
Type de toiture	à deux versants
Pièces	16
Salles de bains	6
Année de construction	1974
Place de stationnement	2 x Garage, 6 x parking à plusieurs étages

Prix d'achat	750.000 EUR
Type de bien	Maison multifamiliale
Commission pour le locataire	Käuferprovision beträgt 5,95 % (inkl. MwSt.) des beurkundeten Kaufpreises
État de la propriété	Bon état
Technique de construction	massif
Surface de plancher	ca. 50 m²
Espace locatif	ca. 416 m²
Aménagement	Terrasse, Balcon

CODE DU BIEN: 25284012 - 26452 Sande

Informations énergétiques

Type de chauffage	Chauffage centralisé	Certification énergétique	Certificat de performance énergétique
Chauffage	Gaz	Consommation finale d'énergie	167.60 kWh/m²a
Certification énergétique valable jusqu'au	02.07.2034	Classement énergétique	F
Source d'alimentation	Gaz	Année de construction selon le certificat énergétique	2024

CODE DU BIEN: 25284012 - 26452 Sande

La propriété



CODE DU BIEN: 25284012 - 26452 Sande

La propriété



CODE DU BIEN: 25284012 - 26452 Sande

La propriété



CODE DU BIEN: 25284012 - 26452 Sande

La propriété



CODE DU BIEN: 25284012 - 26452 Sande

La propriété



CODE DU BIEN: 25284012 - 26452 Sande

La propriété



CODE DU BIEN: 25284012 - 26452 Sande

La propriété



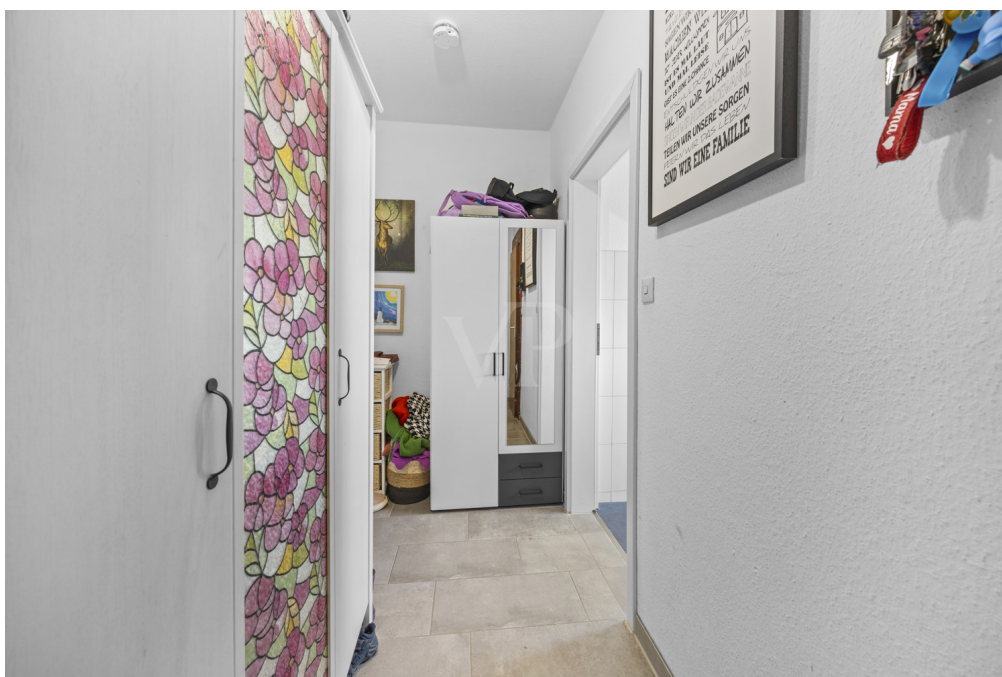
CODE DU BIEN: 25284012 - 26452 Sande

La propriété



CODE DU BIEN: 25284012 - 26452 Sande

La propriété



CODE DU BIEN: 25284012 - 26452 Sande

La propriété



CODE DU BIEN: 25284012 - 26452 Sande

La propriété



CODE DU BIEN: 25284012 - 26452 Sande

La propriété



CODE DU BIEN: 25284012 - 26452 Sande

La propriété

FÜR SIE IN DEN BESTEN LAGEN



VON POLL
IMMOBILIEN®



Arne Leschnig
Selbstständiger Immobilienberater

VON POLL IMMOBILIEN Shop Jever
Wangerstraße 2 | 26441 Jever
T.: 04461 - 91 74 52 0
arne.leschnig@von-poll.com



Bei allen Fragen rund um die Immobilienvermittlung sind wir Ihr richtiger Ansprechpartner.

Rufen Sie uns an. Wir beraten Sie gerne.

www.von-poll.com

CODE DU BIEN: 25284012 - 26452 Sande

Une première impression

Cet immeuble collectif, de construction solide et datant de 1974, est situé sur un terrain d'environ 1 000 m². La surface habitable totale est d'environ 500 m², répartie dans six appartements aux agencements fonctionnels. Actuellement, deux des six appartements sont vacants, offrant ainsi une grande flexibilité pour des aménagements personnalisés ou de nouvelles locations en cas de changement de propriétaire. Quatre appartements disposent d'un balcon et deux d'une terrasse. Six places de parking extérieures et deux garages sont disponibles à la location. Un abri à vélos couvert est également mis à la disposition des résidents. L'immeuble possède un sous-sol complet et un système de chauffage central installé en 2024. Les sols sont carrelés et stratifiés, et les fenêtres sont à double vitrage. Dans l'ensemble, le bien est en bon état général, mais nécessite quelques travaux de modernisation. Situé dans un quartier résidentiel calme, il bénéficie d'un accès facile aux commerces, aux écoles et aux transports en commun. Le prix demandé est de 750 000 €. Nous serions ravis de vous fournir de plus amples informations ou d'organiser une visite.

CODE DU BIEN: 25284012 - 26452 Sande

Détails des commodités

- 6x Stellplätze
- 2x Terrassen
- 4x Balkone
- Massivbau
- Unterkellert
- 2-Fach Isoverglasung
- Fliesen | Laminat Bodenbeläge
- Zentralheizung 2024
- Fahrradunterstand

CODE DU BIEN: 25284012 - 26452 Sande

Tout sur l'emplacement

Sande ist mit über 5.000 Einwohnern der größte Ort innerhalb der gleichnamigen Gemeinde und überzeugt durch eine gut ausgebaute Infrastruktur sowie ein lebendiges Gemeindeleben. Zahlreiche Geschäfte, Dienstleister und Handwerksbetriebe sorgen für eine gute Nahversorgung direkt vor Ort.

Ein vielfältiges Vereinsangebot bietet attraktive Möglichkeiten zur Freizeitgestaltung für alle Altersgruppen. Besonders hervorzuheben ist die familienfreundliche Freizeitanlage „Sander See“, die zum Baden, Angeln oder Spaziergehen einlädt. In unmittelbarer Nähe verläuft zudem der Ems-Jade-Kanal – ideal für Bootstouren, Wassersport oder entspannte Stunden am Wasser.

Sande verbindet naturnahes Wohnen mit praktischer Erreichbarkeit und ist durch seine Lage in der Nähe von Wilhelmshaven, dem Jadebusen und der Nordsee eine attraktive Adresse für alle, die ruhig wohnen und dennoch gut angebunden sein möchten.

CODE DU BIEN: 25284012 - 26452 Sande

Plus d'informations

Es liegt ein Energieverbrauchsausweis vor.
Dieser ist gültig bis 2.7.2034.
Endenergieverbrauch beträgt 167.60 kwh/(m²*a).
Wesentlicher Energieträger der Heizung ist Gas.
Das Baujahr des Objekts lt. Energieausweis ist 2024.
Die Energieeffizienzklasse ist F.

UNSER SERVICE FÜR SIE ALS EIGENTÜMER:

Planen Sie den Verkauf oder die Vermietung Ihrer Immobilie, so ist es für Sie wichtig, deren Marktwert zu kennen. Lassen Sie kostenfrei und unverbindlich den aktuellen Wert Ihrer Immobilie professionell durch einen unserer Immobilienspezialisten einschätzen. Unser bundesweites und internationales Netzwerk ermöglicht es uns, Verkäufer bzw. Vermieter und Interessenten bestmöglich zusammenzuführen. **GELDWÄSCHE:** Als Immobilienmaklerunternehmen ist die von Poll Immobilien GmbH nach § 2 Abs. 1 Nr. 14 und § 11 Abs. 1, 2 Geldwäschegesetz (GwG) dazu verpflichtet, bei der Begründung einer Geschäftsbeziehung die Identität des Vertragspartners festzustellen und zu überprüfen, bzw. sobald ein ernsthaftes Interesse an der Durchführung des Immobilienkaufvertrages besteht. Hierzu ist es erforderlich, dass wir nach § 11 Abs. 4 GwG die relevanten Daten Ihres Personalausweises festhalten (wenn Sie als natürliche Person handeln) – beispielsweise mittels einer Kopie. Bei einer juristischen Person benötigen wir eine Kopie des Handelsregistrauszugs, aus welchem der wirtschaftlich Berechtigte hervorgeht. Das Geldwäschegesetz sieht vor, dass der Makler die Kopien bzw. Unterlagen fünf Jahre aufbewahren muss. Als unser Vertragspartner haben Sie auch eine Mitwirkungspflicht nach § 11 Abs. 6 GwG.

HAFTUNG: Wir weisen darauf hin, dass die von uns weitergegebenen Objektinformationen, Unterlagen, Pläne etc. vom Verkäufer bzw. Vermieter stammen. Eine Haftung für die Richtigkeit oder Vollständigkeit der Angaben übernehmen wir daher nicht. Es obliegt daher unseren Kunden, die darin enthaltenen Objektinformationen und Angaben auf ihre Richtigkeit hin zu überprüfen. Alle Immobilienangebote sind freibleibend und vorbehaltlich Irrtümer, Zwischenverkauf- und Vermietung oder sonstiger Zwischenverwertung.

CODE DU BIEN: 25284012 - 26452 Sande

Contact

Pour de plus amples informations, veuillez contacter votre personne de contact :

Hermann Mehrtens

Wangerstraße 2, 26441 Jever

Tel.: +49 4461 - 91 74 52 0

E-Mail: jever@von-poll.com

Vers la clause de non-responsabilité de von Poll Immobilien GmbH

www.von-poll.com