

Homburg – Mitte

Exklusives Wohnen in der Homburger Innenstadt

CODE DU BIEN: 26309905



PRIX DE LOYER: 1.100 EUR • SURFACE HABITABLE: ca. 106,63 m² • PIÈCES: 2

CODE DU BIEN: 26309905 - 66424 Homburg – Mitte

- En un coup d'œil
- La propriété
- Informations énergétiques
- Plans d'étage
- Une première impression
- Détails des commodités
- Tout sur l'emplacement
- Plus d'informations
- Contact

CODE DU BIEN: 26309905 - 66424 Homburg – Mitte

En un coup d'œil

CODE DU BIEN	26309905
Surface habitable	ca. 106,63 m²
Pièces	2
Chambres à coucher	1
Salles de bains	1
Année de construction	2019
Place de stationnement	2 x Parking souterrain, 80 EUR (Location)

Prix de loyer	1.100 EUR
Coûts supplémentaires	300 EUR
Type	Etage
État de la propriété	Bon état
Technique de construction	massif
Aménagement	WC invités, Jardin / utilisation partagée, Bloc-cuisine

CODE DU BIEN: 26309905 - 66424 Homburg – Mitte

Informations énergétiques

Type de chauffage	Chauffage par le sol
Chauffage	Télé
Certification énergétique valable jusqu'au	10.04.2029
Source d'alimentation	Chauffage à distance

Certification énergétique	Diagnostic énergétique
Consommation d'énergie	61.20 kWh/m²a
Classement énergétique	B
Année de construction selon le certificat énergétique	2019

CODE DU BIEN: 26309905 - 66424 Homburg – Mitte

La propriété



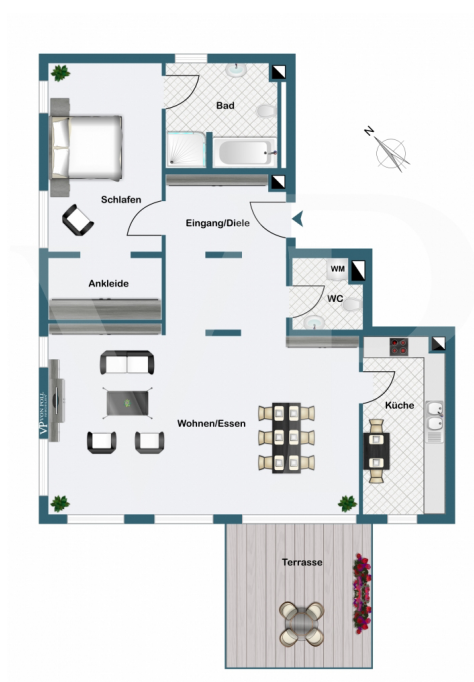
CODE DU BIEN: 26309905 - 66424 Homburg – Mitte

La propriété



CODE DU BIEN: 26309905 - 66424 Homburg – Mitte

La propriété



CODE DU BIEN: 26309905 - 66424 Homburg – Mitte

La propriété



CODE DU BIEN: 26309905 - 66424 Homburg – Mitte

La propriété



CODE DU BIEN: 26309905 - 66424 Homburg – Mitte

La propriété



Ihre Immobilienspezialisten

Eigentümern bieten wir eine kostenfreie und unverbindliche
Marktpreisermittlung ihrer Immobilie an.

Kontaktieren Sie uns, wir freuen uns darauf, Sie persönlich und individuell zu beraten.

T.: 06841 - 17 25 29 0

Partner-Shop Homburg | Saarbrücker Straße 41 | 66424 Homburg | homburg@von-poll.com | www.von-poll.com/homburg

CODE DU BIEN: 26309905 - 66424 Homburg – Mitte

La propriété



Jolina Bernhardt
Innendienst

✉ jolina.bernhardt@von-poll.com
☎ 06841 1725290

FÜR SIE IN DEN BESTEN LAGEN



Eigentümern bieten wir eine kostenfreie und unverbindliche Marktpreiseinschätzung Ihrer Immobilie an.

Kontaktieren Sie uns für eine persönliche Beratung:

T.: +49 (0)6841 - 17 25 29 0

www.von-poll.com

CODE DU BIEN: 26309905 - 66424 Homburg – Mitte

Plans d'étage



Ce plan n'est pas à l'échelle. Les documents nous ont été remis par le client. Pour cette raison, nous ne pouvons pas garantir l'exactitude des informations.

CODE DU BIEN: 26309905 - 66424 Homburg – Mitte

Une première impression

Hier finden Sie exklusives, ruhiges Wohnen in Mitten der Homburger Altstadt. Den Besucher empfängt eine geräumige lichtdurchflutete Erdgeschosswohnung. Der großzügige Wohn- und Essbereich mit Zugang zur Terrasse und zum Ausspannen einlädt.

Das Schlafzimmer ist geräumig mit separater Ankleide und direktem Zugang zum Vollbad.

Ein exklusives Bad mit hochwertigen Sanitär- und Innenausstattung warten auf Sie.

Diese Wohnung zeichnet sich durch die großen bodentiefen Fensterflächen aus.

Den eigenen Hauswirtschaftsraum mit Waschmaschinenanschluss sowie das Gäste-WC, runden die attraktiv aufgeteilten Eigentumswohnungen ab.

Die Mietwohnung ist ab Juli bezugsfertig!

CODE DU BIEN: 26309905 - 66424 Homburg – Mitte

Détails des commodités

- zwei Zimmer
- Einbauküche
- Ankleide
- gefliestes Badezimmer mit Wanne und Dusche
- Gäste-WC und Hauswirtschaftsraum
- alle Holz-Alufenster dreifach isolierverglast mit Kipp- und Drehbeschlägen
- elektrische Raffstoren mit Tasterbedienung und Windwächter
- Parkett
- Fußbodenheizung
- Belüftungsanlage
- Terrasse
- Tiefgaragenstellplatz optional

CODE DU BIEN: 26309905 - 66424 Homburg – Mitte

Tout sur l'emplacement

Die Kreis- und Universitätsstadt Homburg liegt im östlichen Saarland und ist das Zentrum des Saarpfalzkreises sowie das Tor zur Biosphärenregion Bliesgau.

Homburg ist eine Stadt voller Schwung und Leben. Von der oft beklagten Stadtfucht ist in Homburg nichts zu spüren.

Vor allem wird der Wohn und Freizeitwert unserer Stadt sehr geschätzt.

Das Domizil Untergasse liegt in zentraler Innenstadtlage- und doch ruhig. Umgeben von zahlreichen Einkaufsmöglichkeiten, Restaurants, Cafés und in unmittelbarer Nähe zum historischen Homburger Marktplatz sowie zum Christian-Weber-Platz.

In der Homburger Innenstadt finden sich darüber hinaus zahlreiche weitere Freizeitmöglichkeiten.

Die Lage der Balkone und Gärten im Innenhof verspricht innerstädtische Idylle.

In wenigen Minuten gelangt man zur Autobahnanbindung A6 Richtung Mannheim/Saarbrücken bzw. zur Autobahn A8 Neunkirchen/Pirmasens.

Auch der Homburger Hauptbahnhof, wo sowohl Nah- als auch Fernverkehrszüge halten, ist fußläufig erreichbar.

CODE DU BIEN: 26309905 - 66424 Homburg – Mitte

Plus d'informations

HAFTUNG: Wir weisen darauf hin, dass die von uns weitergegebenen Objektinformationen, Unterlagen, Pläne etc. vom Verkäufer bzw. Vermieter stammen. Eine Haftung für die Richtigkeit oder Vollständigkeit der Angaben übernehmen wir daher nicht. Es obliegt daher unseren Kunden, die darin enthaltenen Objektinformationen und Angaben auf ihre Richtigkeit hin zu überprüfen. Alle Immobilienangebote sind freibleibend und vorbehaltlich Irrtümer, Zwischenverkauf- und Vermietung oder sonstiger Zwischenverwertung.

UNSER SERVICE FÜR SIE ALS EIGENTÜMER:

Planen Sie den Verkauf oder die Vermietung Ihrer Immobilie, so ist es für Sie wichtig, deren Marktwert zu kennen. Lassen Sie kostenfrei und unverbindlich den aktuellen Wert Ihrer Immobilie professionell durch einen unserer Immobilienspezialisten einschätzen. Unser bundesweites und internationales Netzwerk ermöglicht es uns, Verkäufer bzw. Vermieter und Interessenten bestmöglich zusammenzuführen.

CODE DU BIEN: 26309905 - 66424 Homburg – Mitte

Contact

Pour de plus amples informations, veuillez contacter votre personne de contact :

Carsten Cherdron

Saarbrücker Straße 41, 66424 Homburg Mitte

Tel.: +49 6841 - 17 25 29 0

E-Mail: homburg@von-poll.com

Vers la clause de non-responsabilité de von Poll Immobilien GmbH

www.von-poll.com