

Nonnweiler / Kastel

Exklusives Wohnerlebnis in historischem Ambiente

CODE DU BIEN: 26309330



PRIX D'ACHAT: 940.000 EUR • SURFACE HABITABLE: ca. 350 m² • PIÈCES: 7 • SUPERFICIE DU TERRAIN: 671 m²

CODE DU BIEN: 26309330 - 66620 Nonnweiler / Kastel

- En un coup d'œil
- La propriété
- Informations énergétiques
- Plans d'étage
- Une première impression
- Détails des commodités
- Tout sur l'emplacement
- Plus d'informations
- Contact

CODE DU BIEN: 26309330 - 66620 Nonnweiler / Kastel

En un coup d'œil

CODE DU BIEN	26309330	Prix d'achat	940.000 EUR
Surface habitable	ca. 350 m ²	Type de bien	Maison individuelle
Type de toiture	à deux versants	Commission pour le locataire	Käuferprovision beträgt 3,57 % (inkl. MwSt.) des beurkundeten Kaufpreises
Pièces	7	État de la propriété	Excellent Etat
Chambres à coucher	4	Technique de construction	massif
Salles de bains	2	Aménagement	Terrasse, WC invités, Sauna, Cheminée, Jardin / utilisation partagée, Bloc-cuisine, Balcon
Année de construction	2008		
Place de stationnement	2 x Abri de voitures		

CODE DU BIEN: 26309330 - 66620 Nonnweiler / Kastel

Informations énergétiques

Type de chauffage	Chauffage par le sol	Certification énergétique	Certificat de performance énergétique
Chauffage	Géothermie	Consommation finale d'énergie	12.60 kWh/m ² a
Certification énergétique valable jusqu'au	04.03.2036	Classement énergétique	A+
Source d'alimentation	Chaleur géothermique	Année de construction selon le certificat énergétique	2008

CODE DU BIEN: 26309330 - 66620 Nonnweiler / Kastel

La propriété



CODE DU BIEN: 26309330 - 66620 Nonnweiler / Kastel

La propriété



CODE DU BIEN: 26309330 - 66620 Nonnweiler / Kastel

La propriété



CODE DU BIEN: 26309330 - 66620 Nonnweiler / Kastel

La propriété



CODE DU BIEN: 26309330 - 66620 Nonnweiler / Kastel

La propriété



CODE DU BIEN: 26309330 - 66620 Nonnweiler / Kastel

La propriété



CODE DU BIEN: 26309330 - 66620 Nonnweiler / Kastel

La propriété



CODE DU BIEN: 26309330 - 66620 Nonnweiler / Kastel

La propriété



CODE DU BIEN: 26309330 - 66620 Nonnweiler / Kastel

La propriété



CODE DU BIEN: 26309330 - 66620 Nonnweiler / Kastel

La propriété



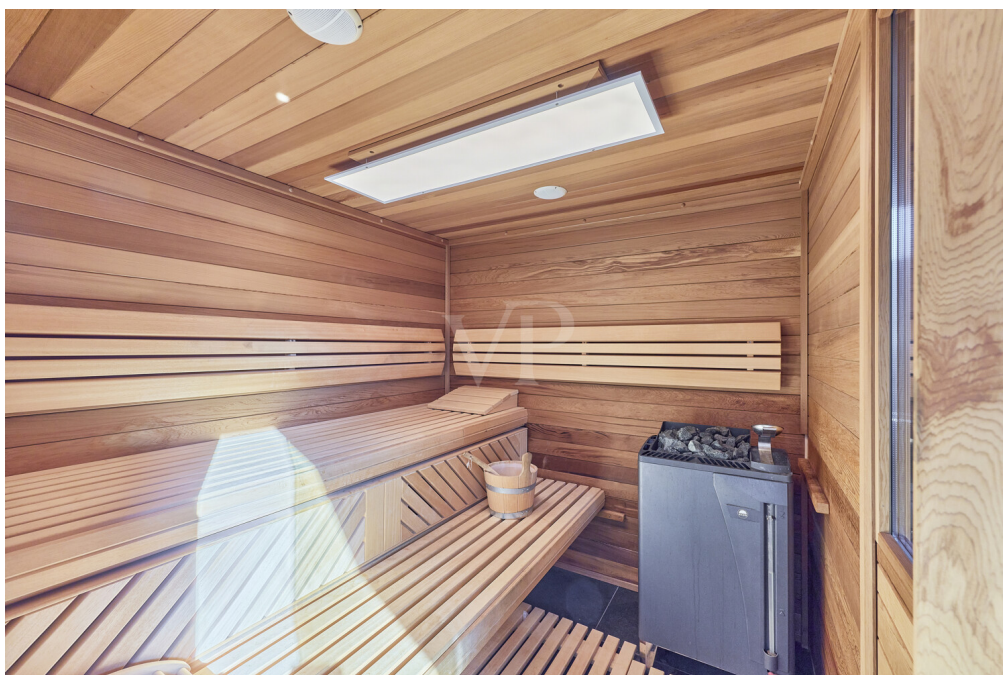
CODE DU BIEN: 26309330 - 66620 Nonnweiler / Kastel

La propriété



CODE DU BIEN: 26309330 - 66620 Nonnweiler / Kastel

La propriété



CODE DU BIEN: 26309330 - 66620 Nonnweiler / Kastel

La propriété



CODE DU BIEN: 26309330 - 66620 Nonnweiler / Kastel

La propriété



CODE DU BIEN: 26309330 - 66620 Nonnweiler / Kastel

La propriété



Lena Brehmer

Assistenz des Geschäftsinhabers
Immobilienkauffrau (IHK)
Immobilienbewerterin (IHK)

✉ lena.brehmer@von-poll.com

☎ 06841 1725290

CODE DU BIEN: 26309330 - 66620 Nonnweiler / Kastel

La propriété



Ihre Immobilienspezialisten

Eigentümern bieten wir eine kostenfreie und unverbindliche
Marktpreisermittlung ihrer Immobilie an.

Kontaktieren Sie uns, wir freuen uns darauf, Sie persönlich und individuell zu beraten.

T.: 06841 - 17 25 29 0

Partner-Shop Homburg | Saarbrücker Straße 41 | 66424 Homburg | homburg@von-poll.com | www.von-poll.com/homburg

FÜR SIE IN DEN BESTEN LAGEN



Gern informieren wir
Sie persönlich über weitere
Details zur Immobilie.

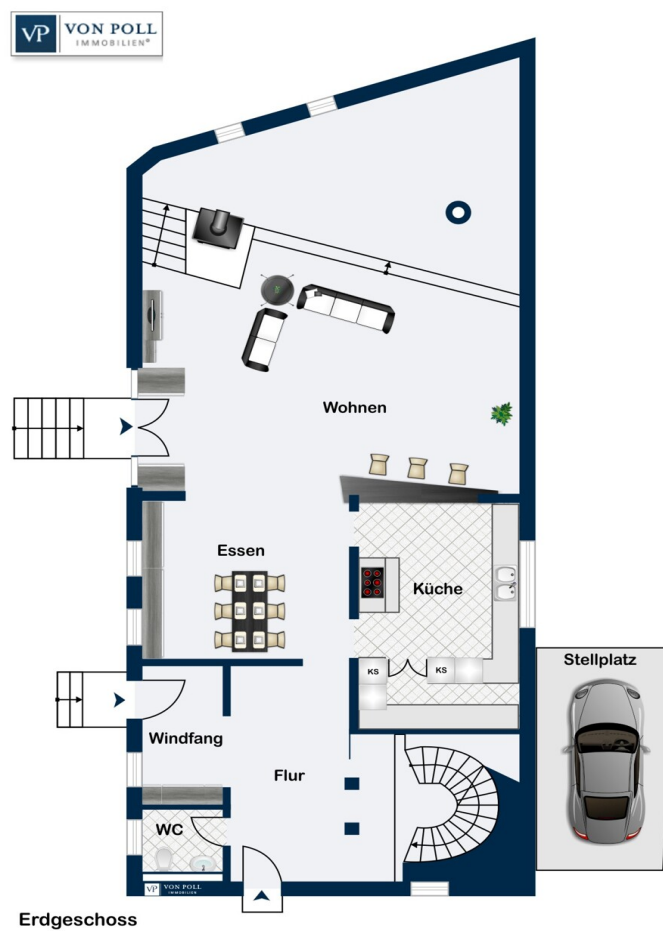
Vereinbaren Sie einen
Besichtigungstermin:

T.: +49 (0)6841 - 17 25 29 0

www.von-poll.com

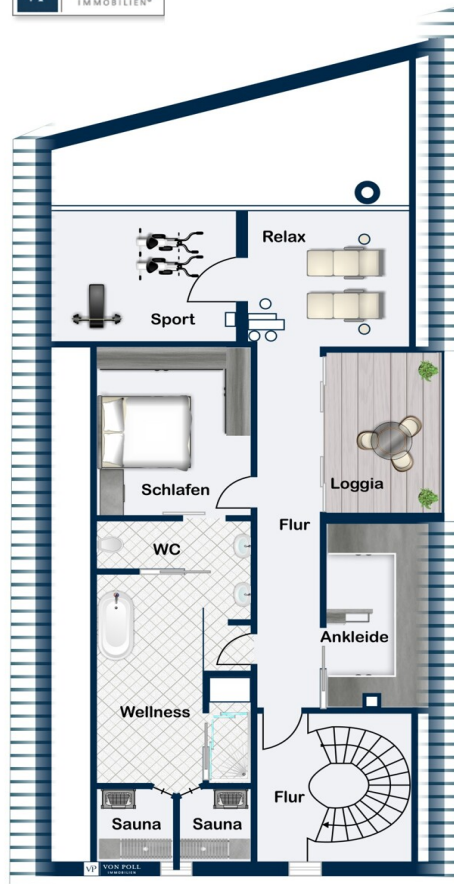
CODE DU BIEN: 26309330 - 66620 Nonnweiler / Kastel

Plans d'étage





Obergeschoss



Dachgeschoss

Ce plan n'est pas à l'échelle. Les documents nous ont été remis par le client. Pour cette raison, nous ne pouvons pas garantir l'exactitude des informations.

CODE DU BIEN: 26309330 - 66620 Nonnweiler / Kastel

Une première impression

Willkommen in einem Zuhause, in dem Exklusivität in jedem Detail spürbar wird.

Bereits beim Betreten des Anwesens empfängt Sie ein einladender Windfang, der den Übergang in den eindrucksvollen Entréebereich bildet. Hier entfaltet sich unmittelbar der besondere Charakter der Immobilie: Eine elegante Wendeltreppe verbindet auf harmonische Weise alle Ebenen des Hauses und bildet das architektonische Herzstück. Sorgfältig erhaltene Sandsteinelemente verweisen auf die historische Substanz des Gebäudes und verleihen dem Entrée eine warme, authentische Atmosphäre, die den Charme vergangener Zeiten mit modernem Wohnkomfort vereint.

Linkerhand öffnet sich der großzügige Wohnbereich, dessen beeindruckende Deckenhöhe von etwa sechs Metern ein außergewöhnliches Gefühl von Weite und Offenheit vermittelt. Die Kombination aus sichtbaren Steinelementen und einer stilvollen Empore verleiht dem Raum architektonische Tiefe und unterstreicht den einzigartigen Charakter des Hauses. Die offen gestaltete, hochwertig ausgestattete Design-Einbauküche fügt sich harmonisch in das Raumkonzept ein und schafft einen Ort, an dem Kochen, Genießen und geselliges Beisammensein auf elegante Weise miteinander verschmelzen. Ein geschmackvoll gestaltetes Gäste-WC im Eingangsbereich ergänzt das Erdgeschoss und rundet den repräsentativen Eindruck dieser Ebene ab.

Über die exklusive Wendeltreppe gelangen Sie in das Obergeschoss, das mit zwei großzügigen Schlafzimmern eine komfortable Rückzugsebene für Familie oder Kinder bietet. Ein Badezimmer, ideal für die jüngeren Bewohner, sorgt für Komfort und Privatsphäre, während ein separater Hauswirtschaftsraum zusätzlichen praktischen Nutzen im Alltag schafft.

Das Dachgeschoss bildet den exklusiven Masterbereich der Immobilie – ein privates Refugium, das Ruhe, Komfort und Luxus auf besondere Weise vereint. Der Schlafbereich erstreckt sich bis unter das Dach und vermittelt durch seine offene Gestaltung ein Gefühl von Luxushotel und großzügiger Weite. Direkt angeschlossen befindet sich das großzügige Masterbad, ausgestattet mit einer Dusche, einer freistehenden Badewanne, zwei Infrarot-Saunen sowie einem Doppelwaschbecken – ein Ort, an dem Wellness und Entspannung im eigenen Zuhause erlebbar werden. Eine geräumige Ankleide ergänzt diesen Bereich auf stilvolle Weise. Von hier aus gelangen Sie auf die private Dachterrasse, die mit ihrem Blick in den umliegenden Wald einen besonderen Rückzugsort bietet – ideal für ruhige Morgenstunden oder entspannte Abende. Ein gemütlicher Sitzbereich mit markanten Eckfenstern eröffnet zudem den Blick hinunter in den Wohnbereich und verbindet die Ebenen des Hauses auf eindrucksvolle Weise. Abgerundet wird diese Etage durch ein separates Zimmer, das sich hervorragend als Fitnessraum, Atelier oder privater Rückzugsbereich nutzen lässt.

Die Außenanlage des Anwesens erstreckt sich über ca. 671 m² und besticht durch eine harmonische, stilvolle Gestaltung, die den Charakter des Hauses elegant unterstreicht. Ein Tor führt zur Immobilie sowie in den seitlich gelegenen, privat angelegten Gartenbereich, der mit einer einladenden Sitzecke und einer uneinsehbaren Bepflanzung zum Verweilen einlädt. Abgerundet wird das Ensemble durch ein Gartenhaus sowie ein großzügiges Doppelcarport.

Lassen Sie sich dieses außergewöhnliche Anwesen nicht entgehen – vereinbaren Sie noch heute einen Besichtigungstermin.

CODE DU BIEN: 26309330 - 66620 Nonnweiler / Kastel

Détails des commodités

- Photovoltaikanlage (18,4 kWp)
- Wohnbereich mit ca. 6 m Deckenhöhe
- Sandsteinelemente
- Empore
- Kaminofen
- Fußbodenheizung
- Parkettboden
- Granitstufen
- Design-Einbauküche
- Hauswirtschaftsraum
- Wendeltreppe
- Masterbereich im Dachgeschoss
- Masterbadezimmer mit Badewanne und Regendusche
- Sauna
- Infrarotsauna
- Dachterrasse
- Gäste-WC
- Terrassenbereich
- Fassadendetails aus Sandstein
- Doppelcarport
- Gartenhaus

CODE DU BIEN: 26309330 - 66620 Nonweiler / Kastel

Tout sur l'emplacement

Nonweiler-Kastel ist ein idyllisch gelegener Ortsteil der Gemeinde Nonweiler im Landkreis St. Wendel im nördlichen Saarland.

Eingebettet in die sanften Hügel des Hunsrücks und umgeben von weitläufigen Wald- und Grünflächen, zeichnet sich Kastel durch seine ruhige, naturnahe Umgebung aus und bietet gleichzeitig eine hervorragende Anbindung an die überregionale Infrastruktur.

Die verkehrliche Erschließung ist sehr gut: Über die nahegelegene Bundesstraße B269 bestehen direkte Verbindungen zu den regionalen Zentren St. Wendel, Türkismühle und Trier. Der öffentliche Nahverkehr ist durch ein dichtes Busliniennetz der Saarländischen Verkehrs-AG (SaarVV) gewährleistet, das regelmäßige Verbindungen in die umliegenden Gemeinden sicherstellt. Der nächstgelegene Bahnhof in Nonweiler sowie der Regionalbahnhof in Türkismühle ermöglichen komfortable Zugverbindungen in Richtung Saarbrücken, Trier und Kaiserslautern. Darüber hinaus ist der Flughafen Saarbrücken in rund 70 Kilometern erreichbar, wodurch auch überregionale Mobilität problemlos gegeben ist.

Nonweiler-Kastel vereint damit die Vorteile einer naturnahen, ruhigen Wohnlage mit einer soliden Verkehrsanbindung, die den Ort sowohl für Bewohner als auch für Pendler attraktiv macht.

CODE DU BIEN: 26309330 - 66620 Nonnweiler / Kastel

Plus d'informations

GELDWÄSCHE: Als Immobilienmaklerunternehmen ist die von Poll Immobilien GmbH nach § 2 Abs. 1 Nr. 14 und § 11 Abs. 1, 2 Geldwäschegesetz (GwG) dazu verpflichtet, bei der Begründung einer Geschäftsbeziehung die Identität des Vertragspartners festzustellen und zu überprüfen, bzw. sobald ein ernsthaftes Interesse an der Durchführung des Immobilienkaufvertrages besteht. Hierzu ist es erforderlich, dass wir nach § 11 Abs. 4 GwG die relevanten Daten Ihres Personalausweises festhalten (wenn Sie als natürliche Person handeln) – beispielsweise mittels einer Kopie. Bei einer juristischen Person benötigen wir eine Kopie des Handelsregisterauszugs, aus welchem der wirtschaftlich Berechtigte hervorgeht. Das Geldwäschegesetz sieht vor, dass der Makler die Kopien bzw. Unterlagen fünf Jahre aufbewahren muss. Als unser Vertragspartner haben Sie auch eine Mitwirkungspflicht nach § 11 Abs. 6 GwG.

HAFTUNG: Wir weisen darauf hin, dass die von uns weitergegebenen Objektinformationen, Unterlagen, Pläne etc. vom Verkäufer bzw. Vermieter stammen. Eine Haftung für die Richtigkeit oder Vollständigkeit der Angaben übernehmen wir daher nicht. Es obliegt daher unseren Kunden, die darin enthaltenen Objektinformationen und Angaben auf ihre Richtigkeit hin zu überprüfen. Alle Immobilienangebote sind freibleibend und vorbehaltenlich Irrtümer, Zwischenverkauf- und Vermietung oder sonstiger Zwischenverwertung.

UNSER SERVICE FÜR SIE ALS EIGENTÜMER:

Planen Sie den Verkauf oder die Vermietung Ihrer Immobilie, so ist es für Sie wichtig, deren Marktwert zu kennen. Lassen Sie kostenfrei und unverbindlich den aktuellen Wert Ihrer Immobilie professionell durch einen unserer Immobilienspezialisten einschätzen. Unser bundesweites und internationales Netzwerk ermöglicht es uns, Verkäufer bzw. Vermieter und Interessenten

bestmöglich zusammenzuführen.

CODE DU BIEN: 26309330 - 66620 Nonnweiler / Kastel

Contact

Pour de plus amples informations, veuillez contacter votre personne de contact :

Carsten Cherdron

Saarbrücker Straße 41, 66424 Homburg Mitte

Tel.: +49 6841 - 17 25 29 0

E-Mail: homburg@von-poll.com

Vers la clause de non-responsabilité de von Poll Immobilien GmbH

www.von-poll.com