

Homburg

Espace commercial attractif bénéficiant d'un emplacement privilégié, directement sur la magnifique place du marché de Homburg

CODE DU BIEN: 25309902



PRIX DE LOYER: 975 EUR • PIÈCES: 1 • SUPERFICIE DU TERRAIN: 100 m²

CODE DU BIEN: 25309902 - 66424 Homburg

- En un coup d'œil
- La propriété
- Informations énergétiques
- Plans d'étage
- Une première impression
- Détails des commodités
- Tout sur l'emplacement
- Plus d'informations
- Contact

CODE DU BIEN: 25309902 - 66424 Homburg

En un coup d'œil

CODE DU BIEN	25309902
Type de toiture	à deux versants
Pièces	1
Année de construction	1900

Prix de loyer	975 EUR
Coûts supplémentaires	200 EUR
Retail space	Local commercial
État de la propriété	Bon état
Technique de construction	massif
Surface de plancher	ca. 5 m²
Espace locatif	ca. 40 m²

CODE DU BIEN: 25309902 - 66424 Homburg

Informations énergétiques

Type de chauffage	Chauffage centralisé	Certification énergétique	Certificat de performance énergétique
Chauffage	Gaz		
Certification énergétique valable jusqu'au	19.02.2028	Consommation finale d'énergie	95.00 kWh/m²a
Source d'alimentation	Gaz	Classement énergétique	C
		Année de construction selon le certificat énergétique	1900

CODE DU BIEN: 25309902 - 66424 Homburg

La propriété



Carsten Cherdron
Geschäftstelleninhaber VON POLL IMMOBILIEN
Homburg und Kaiserslautern
Sachverständiger Immobilienbewertung (WertCert®)



VON POLL
IMMOBILIEN



Ihre Immobilienspezialisten

Eigentümern bieten wir eine kostenfreie und unverbindliche
Marktpreiseinschätzung ihrer Immobilie an.

Kontaktieren Sie uns, wir freuen uns darauf, Sie persönlich und individuell zu beraten.

T.: 06841 - 17 25 29 0

Shop Homburg | Saarbrücker Straße 41 | 66424 Homburg | homburg@von-poll.com | www.von-poll.com/homburg

CODE DU BIEN: 25309902 - 66424 Homburg

La propriété

FÜR SIE IN DEN BESTEN LAGEN



Gern informieren wir
Sie persönlich über weitere
Details zur Immobilie.

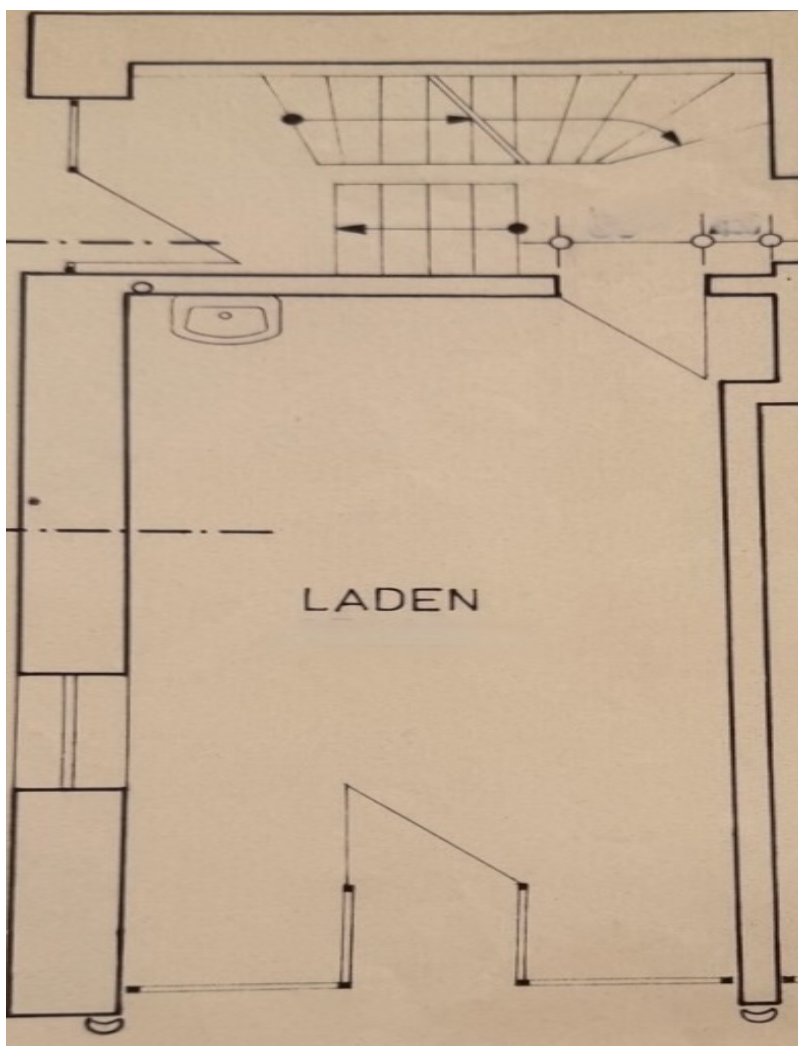
Vereinbaren Sie einen
Besichtigungstermin:

T.: +49 (0)6841 - 17 25 29 0

www.von-poll.com

CODE DU BIEN: 25309902 - 66424 Homburg

Plans d'étage



Ce plan n'est pas à l'échelle. Les documents nous ont été remis par le client. Pour cette raison, nous ne pouvons pas garantir l'exactitude des informations.

CODE DU BIEN: 25309902 - 66424 Homburg

Une première impression

L'espace commercial proposé ici se situe dans un immeuble mixte bien entretenu et offre environ 40 m² de surface utile. Grâce à son emplacement central, directement sur la place du marché, vous bénéficierez d'un fort passage et d'une visibilité optimale. La large vitrine crée une atmosphère accueillante et permet une présentation attrayante des produits. L'agencement ouvert offre de nombreuses possibilités d'aménagement et peut être adapté à vos besoins. Des sanitaires et un espace de stockage sont déjà disponibles. Bénéficiant d'excellentes liaisons de transport et d'un grand parking à proximité, cet espace commercial est idéalement accessible, tant pour les clients que pour le propriétaire. Saisissez cette opportunité unique de développer votre activité dans l'un des quartiers les plus prisés de Homburg ! Nous serions ravis de vous fournir de plus amples informations ou d'organiser une visite.

CODE DU BIEN: 25309902 - 66424 Homburg

Détails des commodités

- Beste Innenstadtlage
- Ladenlokal im Erdgeschoss
- Große Schaufensterfront
- Optimale Sichtbarkeit und Präsentationsfläche
- Natursteinboden
- Separate Lagerfläche
- Kunden-WC

CODE DU BIEN: 25309902 - 66424 Homburg

Tout sur l'emplacement

Die Kreis- und Universitätsstadt Homburg liegt im östlichen Saarland und ist das Zentrum des Saarpfalz-Kreises sowie das Tor zur Biosphärenregion Bliesgau.

Homburg ist eine Stadt voller Schwung und Leben. Von der oft beklagten Stadtflucht ist in Homburg nichts zu spüren. Vor allem wird der Wohn und Freizeitwert unserer Stadt sehr geschätzt. In der Homburger Innenstadt finden sich darüber hinaus zahlreiche weitere Freizeitmöglichkeiten.

In wenigen Minuten gelangt man zur Autobahnanbindung A6 Richtung Mannheim/Saarbrücken bzw. zur Autobahn A8 Neunkirchen/Pirmasens.

Auch der Homburger Hauptbahnhof, wo sowohl Nah- als auch Fernverkehrszüge halten, ist innerhalb weniger Minuten zu erreichen.

CODE DU BIEN: 25309902 - 66424 Homburg

Plus d'informations

Es liegt ein Energieverbrauchsausweis vor.

Dieser ist gültig bis 19.2.2028.

Endenergieverbrauch beträgt 95.00 kwh/(m²*a).

Wesentlicher Energieträger der Heizung ist Gas.

Das Baujahr des Objekts lt. Energieausweis ist 1900.

Die Energieeffizienzklasse ist C.

HAFTUNG: Wir weisen darauf hin, dass die von uns weitergegebenen Objektinformationen, Unterlagen, Pläne etc. vom Verkäufer bzw. Vermieter stammen. Eine Haftung für die Richtigkeit oder Vollständigkeit der Angaben übernehmen wir daher nicht. Es obliegt daher unseren Kunden, die darin enthaltenen Objektinformationen und Angaben auf ihre Richtigkeit hin zu überprüfen. Alle Immobilienangebote sind freibleibend und vorbehaltlich Irrtümer, Zwischenverkauf- und Vermietung oder sonstiger Zwischenverwertung.

UNSER SERVICE FÜR SIE ALS EIGENTÜMER:

Planen Sie den Verkauf oder die Vermietung Ihrer Immobilie, so ist es für Sie wichtig, deren Marktwert zu kennen. Lassen Sie kostenfrei und unverbindlich den aktuellen Wert Ihrer Immobilie professionell durch einen unserer Immobilienspezialisten einschätzen. Unser bundesweites und internationales Netzwerk ermöglicht es uns, Verkäufer bzw. Vermieter und Interessenten bestmöglich zusammenzuführen.

CODE DU BIEN: 25309902 - 66424 Homburg

Contact

Pour de plus amples informations, veuillez contacter votre personne de contact :

Carsten Cherdron

Saarbrücker Straße 41, 66424 Homburg Mitte

Tel.: +49 6841 - 17 25 29 0

E-Mail: homburg@von-poll.com

Vers la clause de non-responsabilité de von Poll Immobilien GmbH

www.von-poll.com