

Bremen - Horn-Lehe

Individuell gestaltbare Gewerbefläche im Technologiepark | Büro, Praxis, Schulung oder Handel

CODE DU BIEN: 26271013



PRIX DE LOYER: 0 EUR

CODE DU BIEN: 26271013 - 28359 Bremen - Horn-Lehe

- En un coup d'œil**
- La propriété**
- Informations énergétiques**
- Plans d'étage**
- Une première impression**
- Tout sur l'emplacement**
- Plus d'informations**
- Contact**

CODE DU BIEN: 26271013 - 28359 Bremen - Horn-Lehe

En un coup d'œil

CODE DU BIEN	26271013	Prix de loyer	Sur demande
Année de construction	2001	Coûts supplémentaires	454 EUR
Place de stationnement	5 x surface libre, 90 EUR (Location)	Office/Professional practice	Espace de bureau
		Surface total	ca. 124 m²
		État de la propriété	Excellent Etat
		Technique de construction	massif
		Surface de plancher	ca. 124 m²
		Espace commercial	ca. 124.47 m²
		surface de bureaux	ca. 124 m²

CODE DU BIEN: 26271013 - 28359 Bremen - Horn-Lehe

Informations énergétiques

Chauffage	Télé	Certification énergétique	Certificat de performance énergétique
Certification énergétique valable jusqu'au	26.01.2035	Année de construction selon le certificat énergétique	2001
Source d'alimentation	Chauffage à distance		

CODE DU BIEN: 26271013 - 28359 Bremen - Horn-Lehe

La propriété



CODE DU BIEN: 26271013 - 28359 Bremen - Horn-Lehe

La propriété



CODE DU BIEN: 26271013 - 28359 Bremen - Horn-Lehe

La propriété



CODE DU BIEN: 26271013 - 28359 Bremen - Horn-Lehe

La propriété



- Mehrfamilienhäuser
- Gewerbeimmobilien



CODE DU BIEN: 26271013 - 28359 Bremen - Horn-Lehe

La propriété



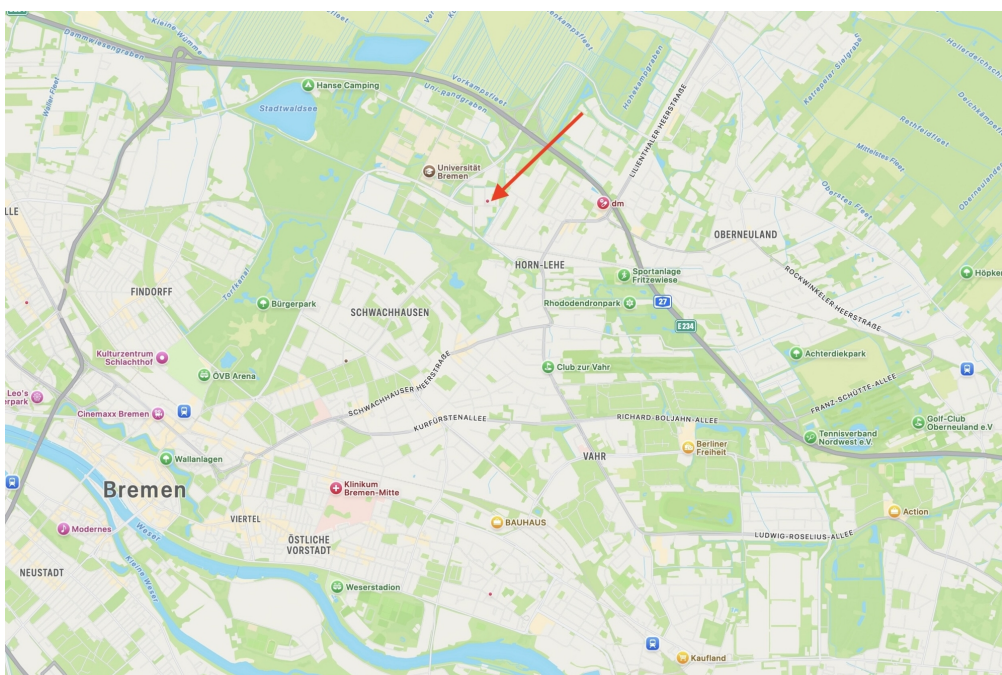
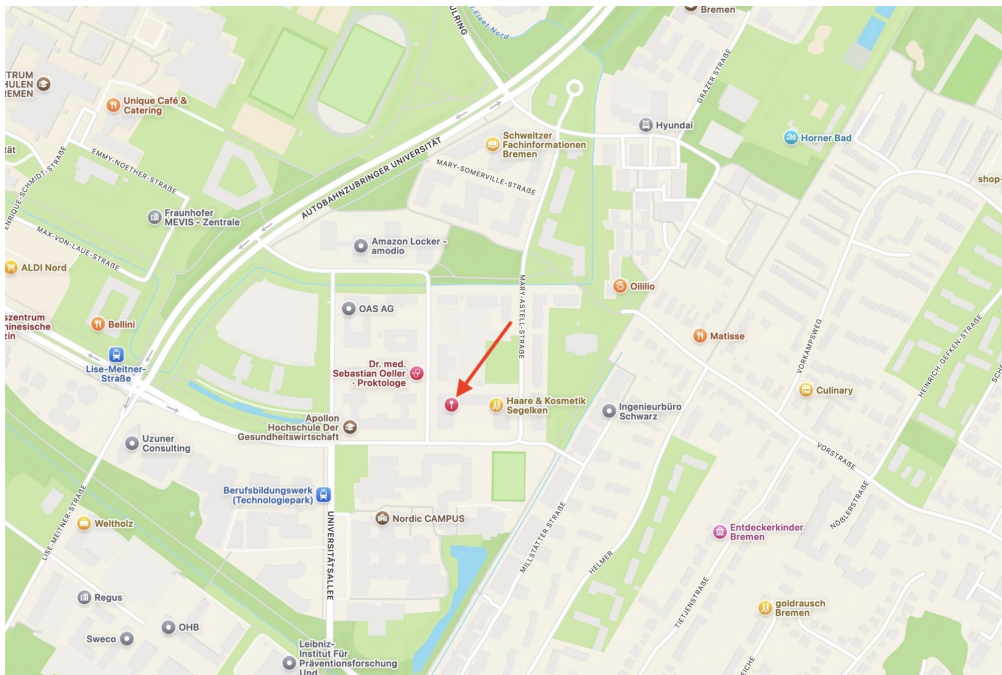
CODE DU BIEN: 26271013 - 28359 Bremen - Horn-Lehe

La propriété



CODE DU BIEN: 26271013 - 28359 Bremen - Horn-Lehe

La propriété



CODE DU BIEN: 26271013 - 28359 Bremen - Horn-Lehe

La propriété



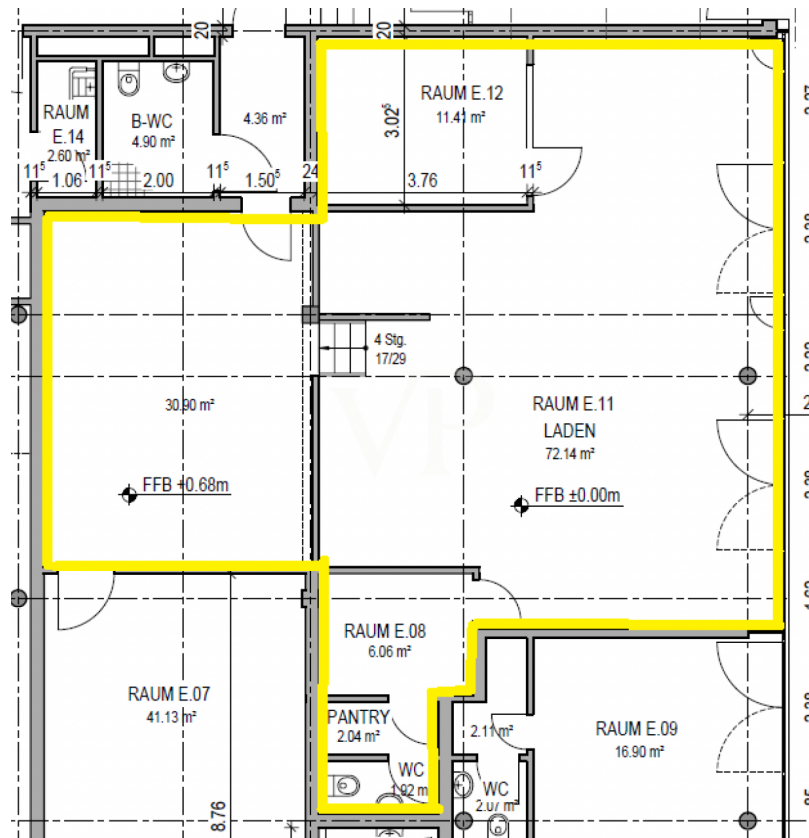
Mehrfamilienhaus einfach online bewerten unter

www.von-poll.com

Gewerbeimmobilien auf Anfrage

CODE DU BIEN: 26271013 - 28359 Bremen - Horn-Lehe

Plans d'étage



Ce plan n'est pas à l'échelle. Les documents nous ont été remis par le client. Pour cette raison, nous ne pouvons pas garantir l'exactitude des informations.

CODE DU BIEN: 26271013 - 28359 Bremen - Horn-Lehe

Une première impression

Diese vielseitige Gewerbefläche im Technologiepark Bremen richtet sich an Unternehmen und Konzepte, die Wert auf Sichtbarkeit, Flexibilität und ein professionelles Umfeld legen.

Ob Praxis, Büro, Beratungsunternehmen, Schulungsanbieter, Showroom, Handel oder jegliche dienstleistungsorientierte Nutzung – die Fläche bietet zahlreiche Möglichkeiten und kann gemeinsam mit dem Vermieter an individuelle Anforderungen angepasst werden.

Das Herzstück der Einheit ist der großzügige, offen gestaltete Hauptbereich mit großer Fensterfront und hohem Tageslichteinfall. Die repräsentative Erdgeschosslage sorgt für eine ausgezeichnete Wahrnehmung und schafft ideale Voraussetzungen für Kundenverkehr, Beratung, Präsentation oder Verkauf.

Die Fläche umfasst insgesamt ca. 124 m² und wird durch einen leicht erhöhten Bereich sowie zusätzliche Räume sinnvoll ergänzt. Dadurch lassen sich unterschiedliche Nutzungszonen schaffen, ohne den offenen und großzügigen Charakter der Einheit zu verlieren.

Besonders hervorzuheben ist die hohe Flexibilität der Immobilie. Vor Bezug werden neue Bodenbeläge verlegt. Die Auswahl erfolgt in Abstimmung mit dem zukünftigen Mieter. Darüber hinaus können weitere Anpassungen und Umbaumaßnahmen grundsätzlich gemeinsam mit dem Vermieter abgestimmt werden.

Freie Parkmöglichkeiten für Kunden und Besucher befinden sich direkt vor dem Objekt. Zusätzlich können in der Tiefgarage Stellplätze angemietet werden.

Der Mietpreis richtet sich nach dem Anpassungsbedarf und der Vertragslaufzeit. Sprechen Sie uns gerne an.

CODE DU BIEN: 26271013 - 28359 Bremen - Horn-Lehe

Tout sur l'emplacement

Der Technologiepark Bremen zählt zu den bedeutendsten Wirtschafts- und Innovationsstandorten Norddeutschlands. In unmittelbarer Umgebung haben sich Unternehmen, Forschungsinstitute, Dienstleister und Einrichtungen der Universität Bremen angesiedelt. Dadurch entsteht ein professionelles Umfeld mit hoher Arbeitsplatzdichte und einer kontinuierlichen Präsenz von Beschäftigten, Studierenden, Kunden und Besuchern.

Der Standort eignet sich besonders für Unternehmen, die Wert auf ein modernes Umfeld, gute Erreichbarkeit und ein qualifiziertes Einzugsgebiet legen. Ob Büro, Praxis, Schulungszentrum, Beratungsunternehmen, Showroom oder dienstleistungsorientiertes Konzept – die vorhandene Infrastruktur bietet vielseitige Voraussetzungen für unterschiedlichste Nutzungen.

Mehrere Straßenbahn- und Buslinien gewährleisten eine komfortable Anbindung an den öffentlichen Nahverkehr. Gleichzeitig ist die Erreichbarkeit mit dem Pkw hervorragend. Stellplätze befinden sich direkt am Objekt und bieten einen zusätzlichen Komfort für Mitarbeitende, Kunden und Besucher.

Wer einen Standort sucht, der Professionalität, Sichtbarkeit und Flexibilität miteinander verbindet, findet im Technologiepark Bremen ideale Voraussetzungen für eine langfristige und erfolgreiche Unternehmensentwicklung.

CODE DU BIEN: 26271013 - 28359 Bremen - Horn-Lehe

Plus d'informations

GELDWÄSCHE: Als Immobilienmaklerunternehmen ist VON POLL COMMERCIAL Bremen, Simon Investmentimmobilien GmbH, vertreten durch Geschäftsführer Andre Simon, selbstständiger Lizenzpartner der Von Poll Immobilien GmbH, nach § § 1, 2 Abs. 1 Nr. 10, 4 Abs. 3 Geldwäschegesetz (GwG) dazu verpflichtet, vor Begründung einer Geschäftsbeziehung die Identität des Vertragspartners festzustellen und zu überprüfen. Hierzu ist es erforderlich, dass wir die relevanten Daten Ihres Personalausweises festhalten – beispielsweise mittels einer Kopie. Das Geldwäschegesetz (GwG) sieht vor, dass der Makler die Kopien bzw. Unterlagen fünf Jahre aufbewahren muss.

PROVISIONSHINWEIS: Mit der Anfrage bei und durch Inanspruchnahme bei VON POLL COMMERCIAL Bremen, Simon Investmentimmobilien GmbH, vertreten durch Geschäftsführer Andre Simon,, selbstständiger Lizenzpartner der Von Poll Immobilien GmbH, wird ein Maklervertrag geschlossen. Sofern es durch die Tätigkeit von VON POLL COMMERCIAL Bremen, Simon Investmentimmobilien GmbH, vertreten durch Geschäftsführer Andre Simon,, selbstständiger Lizenzpartner der Von Poll Immobilien GmbH zu einem wirksamen Hauptvertrag mit der Eigentümerseite kommt, hat der Interessent bei Abschluss

- eines MIETVERTRAGS Provision/Maklercourtage an VON POLL COMMERCIAL Bremen, Simon Investmentimmobilien GmbH, vertreten durch Geschäftsführer Andre Simon, selbstständiger Lizenzpartner der Von Poll Immobilien GmbH zu zahlen.

- eines KAUFVERTRAGS die ortsübliche Provision/Maklercourtage an VON POLL COMMERCIAL Bremen, Simon Investmentimmobilien GmbH, vertreten durch Geschäftsführer Andre Simon, selbstständiger Lizenzpartner der Von Poll Immobilien GmbH gegen Rechnung zu zahlen.

HAFTUNG: Wir weisen darauf hin, dass die von uns weitergegebenen Objektinformationen, Unterlagen, Pläne etc. vom Verkäufer bzw. Vermieter stammen. Eine Haftung für die Richtigkeit oder Vollständigkeit der Angaben übernehmen wir daher nicht. Es obliegt daher unseren Kunden, die darin enthaltenen Objektinformationen und Angaben auf ihre Richtigkeit hin zu überprüfen. Alle Immobilienangebote sind freibleibend und vorbehaltlich Irrtümer, Zwischenverkauf- und Vermietung oder sonstiger Zwischenverwertung.

UNSER SERVICE FÜR SIE ALS EIGENTÜMER:

Planen Sie den Verkauf oder die Vermietung Ihrer Immobilie, so ist es für Sie wichtig, deren Marktwert zu kennen. Lassen Sie kostenfrei und unverbindlich den aktuellen Wert Ihrer Immobilie professionell durch einen unserer Immobilienspezialisten einschätzen. Unser bundesweites und internationales Netzwerk ermöglicht es uns, Verkäufer bzw. Vermieter und Interessenten bestmöglich zusammenzuführen.

CODE DU BIEN: 26271013 - 28359 Bremen - Horn-Lehe

Contact

Pour de plus amples informations, veuillez contacter votre personne de contact :

Andre Simon

Wachmannstraße 132, 28209 Bremen

Tel.: +49 421 - 27 88 88 15

E-Mail: commercial.bremen@von-poll.com

Vers la clause de non-responsabilité de von Poll Immobilien GmbH

www.von-poll.com