

Baierbrunn

Mehrfamilienhäuser / Wohn- und Geschäftshäuser in diskreter Vermarktung

CODE DU BIEN: 26251003



www.von-poll.com

PRIX D'ACHAT: 99.999.999 EUR • SURFACE HABITABLE: ca. 999 m² • SUPERFICIE DU TERRAIN: 999 m²

CODE DU BIEN: 26251003 - 82065 Baierbrunn

- En un coup d'œil
- La propriété
- Informations énergétiques
- Plans d'étage
- Une première impression
- Tout sur l'emplacement
- Contact

CODE DU BIEN: 26251003 - 82065 Baierbrunn

En un coup d'œil

CODE DU BIEN	26251003	Prix d'achat	99.999.999 EUR
Surface habitable	ca. 999 m ²	Type de bien	Maisons jumelles
		Espace locatif	ca. 999 m ²

CODE DU BIEN: 26251003 - 82065 Baierbrunn

Informations énergétiques

Certification
énergétique

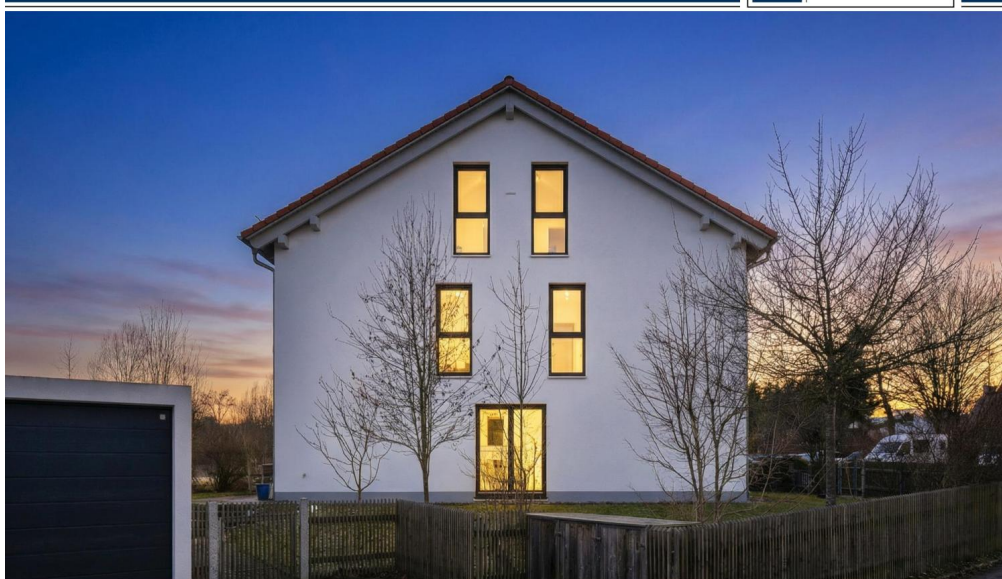
Legally not required

CODE DU BIEN: 26251003 - 82065 Baierbrunn

La propriété



www.von-poll.com



www.von-poll.com

CODE DU BIEN: 26251003 - 82065 Baierbrunn

La propriété



CODE DU BIEN: 26251003 - 82065 Baierbrunn

La propriété



CODE DU BIEN: 26251003 - 82065 Baierbrunn

La propriété



CODE DU BIEN: 26251003 - 82065 Baierbrunn

La propriété



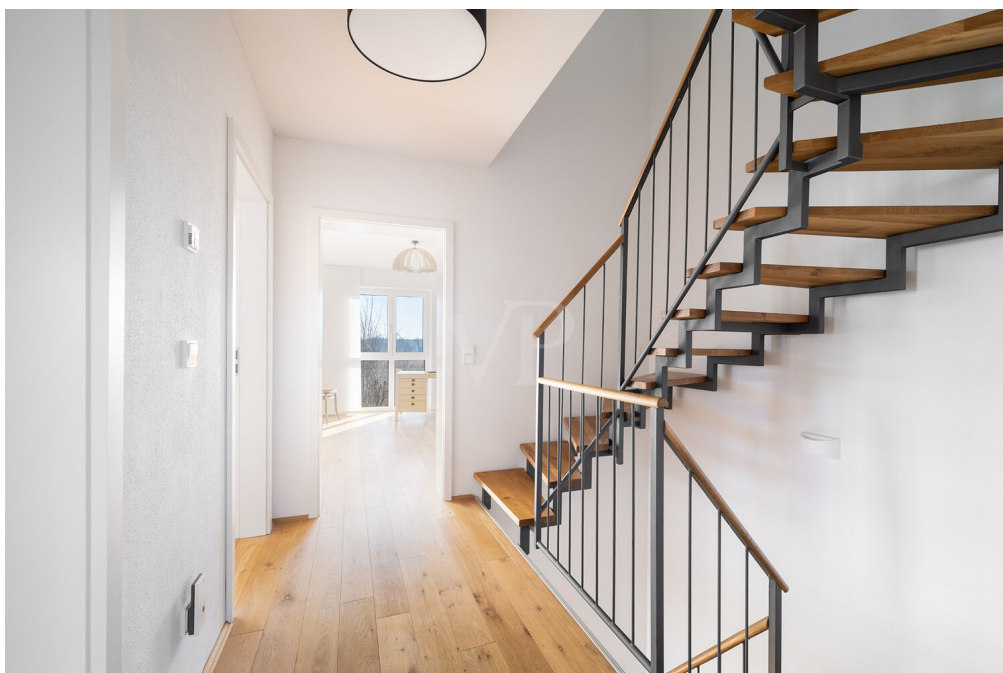
CODE DU BIEN: 26251003 - 82065 Baierbrunn

La propriété



CODE DU BIEN: 26251003 - 82065 Baierbrunn

La propriété



CODE DU BIEN: 26251003 - 82065 Baierbrunn

La propriété



CODE DU BIEN: 26251003 - 82065 Baierbrunn

La propriété



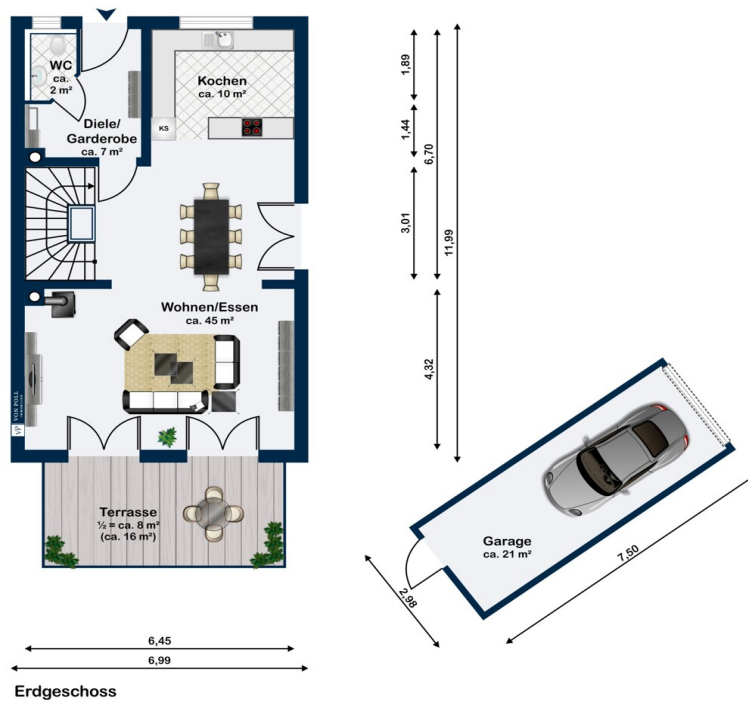
CODE DU BIEN: 26251003 - 82065 Baierbrunn

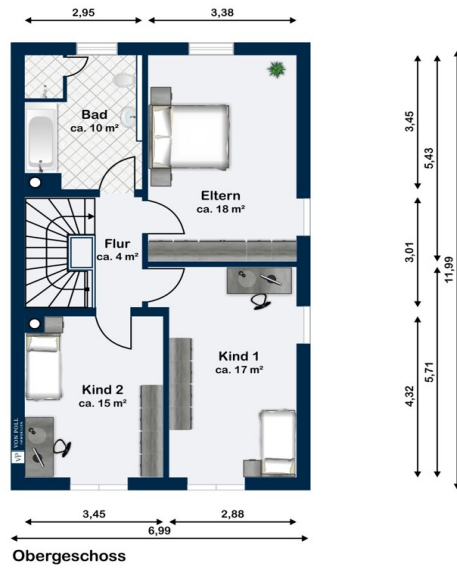
La propriété

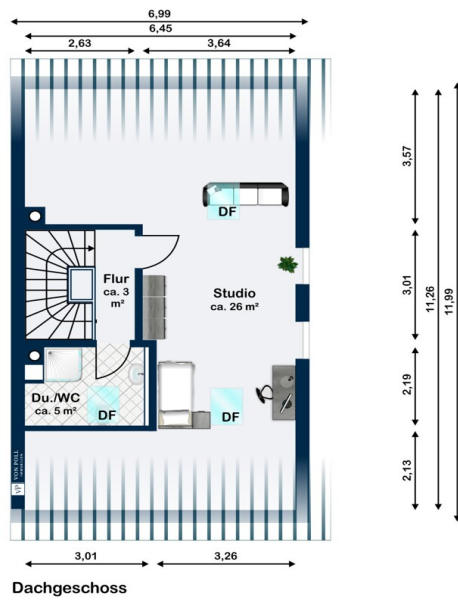


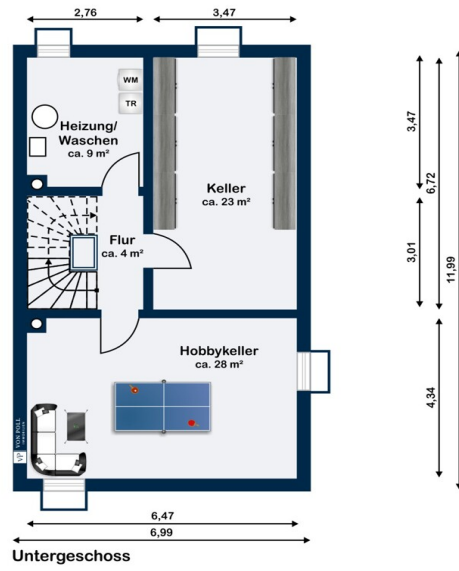
CODE DU BIEN: 26251003 - 82065 Baierbrunn

Plans d'étage









Ce plan n'est pas à l'échelle. Les documents nous ont été remis par le client. Pour cette raison, nous ne pouvons pas garantir l'exactitude des informations.

CODE DU BIEN: 26251003 - 82065 Baierbrunn

Une première impression

ANLAGEIMMOBILIEN IN DISKRETER VERMARKTUNG

Durch unsere Spezialisierung auf Anlageimmobilien – insbesondere Mehrfamilienhäuser sowie Wohn- und Geschäftshäuser im Raum Bremen – und den Zugang zum Netzwerk der VON POLL IMMOBILIEN Unternehmensgruppe mit über 400 Standorten in Deutschland und Teilen Europas, verfügen wir über einen umfangreichen und qualifizierten Käuferstamm.

Einige Immobilien werden bewusst nicht öffentlich beworben, sondern ausschließlich diskret innerhalb unseres Netzwerks vermittelt. So können Transaktionen strukturiert, vertraulich und ohne öffentliche Marktpräsenz erfolgen.

Gerne berücksichtigen wir auch Ihr Suchprofil und informieren Sie künftig über passende Off-Market-Angebote aus unserem Bestand und Netzwerk.

CODE DU BIEN: 26251003 - 82065 Baierbrunn

Tout sur l'emplacement

Bremen und Umland

CODE DU BIEN: 26251003 - 82065 Baierbrunn

Contact

Pour de plus amples informations, veuillez contacter votre personne de contact :

Michael Zeller

Bleibtreustraße 14, 81479 München

Tel.: +49 89 - 55 27 848 0

E-Mail: muenchen.solln@von-poll.com

Vers la clause de non-responsabilité de von Poll Immobilien GmbH

www.von-poll.com