

Bremen – Osterholz

Hôtel de charme de 44 chambres idéalement situé à Brême

CODE DU BIEN: 25271015



PRIX D'ACHAT: 0 EUR • SUPERFICIE DU TERRAIN: 1.483 m²

CODE DU BIEN: 25271015 - 28325 Bremen – Osterholz

- En un coup d'œil
- La propriété
- Informations énergétiques
- Une première impression
- Détails des commodités
- Tout sur l'emplacement
- Plus d'informations
- Contact

CODE DU BIEN: 25271015 - 28325 Bremen – Osterholz

En un coup d'œil

CODE DU BIEN	25271015
Type de toiture	Toit en pavillon
Année de construction	1970

Prix d'achat	Sur demande
Hospitality industry	Hôtel
Commission pour le locataire	4,76 % vom Kaufpreis inkl. 19 % MwSt.
Surface total	ca. 1.130 m²
Technique de construction	massif
Surface de plancher	ca. 1.130 m²
Espace commercial	ca. 1130 m²

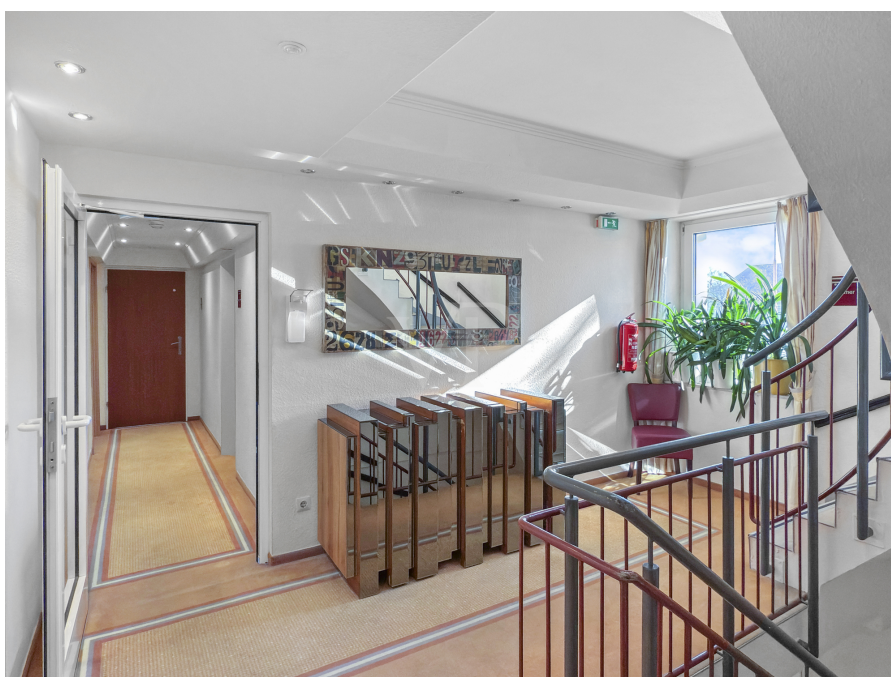
CODE DU BIEN: 25271015 - 28325 Bremen – Osterholz

Informations énergétiques

Type de chauffage	Chauffage centralisé
Source d'alimentation	Gaz
Informations énergétiques	Lors de la création du document, son diagnostic de performance énergétique n'était pas encore disponible.

CODE DU BIEN: 25271015 - 28325 Bremen – Osterholz

La propriété



CODE DU BIEN: 25271015 - 28325 Bremen – Osterholz

La propriété





Jetzt kostenfrei den Marktwert Ihres Mehrfamilienhauses berechnen.

Hier geht's
direkt zur **Online-**
Immobilienbewertung



Für eine persönliche Marktpreiseinschätzung Ihrer Gewerbeimmobilie kontaktieren Sie uns gern!

Andre Simon
DEKRA zertifizierter Sachverständiger
für Immobilienbewertung - D1

VON POLL COMMERCIAL BREMEN
Wachmannstraße 132 | 28209 Bremen
T: 0421 - 27 88 88 15
commercial.bremen@von-poll.com

CODE DU BIEN: 25271015 - 28325 Bremen – Osterholz

Une première impression

Prix sur demande - Si vous êtes sérieusement intéressé, nous serons ravis de vous renseigner et de vous fournir personnellement toutes les informations nécessaires, y compris une fourchette de prix. Ce complexe hôtelier bien entretenu, situé dans le quartier d'Osterholz à Brême, comprend plusieurs bâtiments totalisant 44 chambres et un espace de bureaux spacieux. L'établissement est idéal pour accueillir des professionnels, des voyageurs d'affaires et des touristes, notamment grâce à son emplacement privilégié offrant un accès facile à l'autoroute A27, aux transports en commun et à proximité immédiate d'importants employeurs brémois tels que Mercedes-Benz, Siemens et l'hôpital de Brême-Est. L'hôtel est réparti sur deux parties, chacune composée de plusieurs bâtiments interconnectés et aménagés. L'unité 1, entièrement climatisée, date des années 1960 et propose 23 chambres ainsi que des salles de réception supplémentaires réparties sur quatre étages. Un bâtiment annexe des années 1950 complète cette partie. Le second complexe comprend un charmant bâtiment des années 1930 et une extension attenante des années 1970. L'établissement propose 21 chambres et des espaces supplémentaires répartis sur deux étages. L'ensemble du bâtiment est fonctionnellement agencé et offre de multiples possibilités d'utilisation : hôtellerie traditionnelle, hébergement temporaire pour artisans ou encore accueil de clients pour des séjours de longue durée. Une grande salle de petit-déjeuner confortable, une cuisine entièrement équipée et des sanitaires complètent l'offre. Les bâtiments sont en excellent état et peuvent être occupés rapidement sans investissement important. Le nombre élevé de chambres, l'agencement fonctionnel et l'emplacement idéal font de cette propriété une opportunité d'investissement attrayante. Nous restons à votre disposition.

CODE DU BIEN: 25271015 - 28325 Bremen – Osterholz

Détails des commodités

- + insgesamt 44 Gästezimmer
- + Zentrale Lage im Bremer Osten mit starker Nachfrage durch Monteure & Geschäftsreisende
- + nur 3 Minuten zur A27 – perfekte Anbindung für Transitgäste
- + Nähe zu Großarbeitgebern: Mercedes-Benz Werk, Siemens, Klinikum Bremen-Ost u. v. m.
- + Vollklimatisiertes Hauptgebäude
- + Sofort nutzbar – gepflegter Zustand
- + Vielfältige Nutzungsmöglichkeiten – Hotelbetrieb, Monteurzimmer, Boardinghouse
- + Parkmöglichkeiten auf dem Grundstück vorhanden

CODE DU BIEN: 25271015 - 28325 Bremen – Osterholz

Tout sur l'emplacement

Das Hotel liegt im Bremer Ortsteil Ellenerbrok-Schevemoor, einem Teil des Stadtbezirks Osterholz. Die Lage zeichnet sich durch eine hervorragende Verkehrsanbindung, eine gewerbenah geprägte Umgebung sowie die Nähe zu mehreren großen Arbeitgebern aus – ideale Voraussetzungen für einen Hotelbetrieb mit Fokus auf Monteure, Geschäftsreisende und Durchgangsverkehr.

Verkehrsanbindung und Erreichbarkeit:

Die Osterholzer Heerstraße ist eine der Hauptverkehrsachsen im Bremer Osten. Die Autobahn A27 (Anschlussstelle Bremen-Sebaldsbrück) ist in nur ca. 3 Minuten erreichbar und ermöglicht schnelle Verbindungen in Richtung Hannover, Bremerhaven, Cuxhaven sowie zur A1 (Richtung Hamburg oder Ruhrgebiet).

Die ÖPNV-Anbindung ist hervorragend: Die Straßenbahnlinie 1 sowie diverse Buslinien bieten eine direkte Verbindung in die Bremer Innenstadt, zum Hauptbahnhof und in andere Stadtteile. Der Bremer Hauptbahnhof ist in ca. 15–20 Minuten erreichbar.

Nähe zu großen Arbeitgebern:

Das Hotel profitiert besonders von seiner Lage in unmittelbarer Nähe zu großen Unternehmen und Industrieansiedlungen:

Mercedes-Benz Werk Bremen (über 12.000 Mitarbeitende, ca. 2,5km entfernt) – viele externe Monteure, Techniker und Dienstleister

Gewerbegebiet Hansalinie, mit zahlreichen mittelständischen Firmen, Logistikunternehmen und Dienstleistern

Rheinmetall Electronics, Siemens AG, DMK Group, ArcelorMittal u. v. m.

Klinikum Bremen-Ost, ein großer Gesundheitsstandort mit überregionaler Bedeutung

Diese Umgebung macht das Hotel besonders attraktiv für geschäftlich reisende Gäste, Monteure, Projektarbeiter und temporäre Fachkräfte, die regelmäßig Unterkünfte auf Zeit benötigen.

Durchreise- und Transitverkehr:

Die Lage nahe der A27 und die gute Erreichbarkeit machen das Hotel auch für Durchreisende und Kurzurlauber interessant. Ob LKW-Fahrer, Busgruppen oder Individualtouristen – die unkomplizierte Anfahrt und ausreichend Parkplätze sind ein echter Pluspunkt.

Touristische Erreichbarkeit:

Für Freizeitgäste bietet das Hotel eine gute Ausgangsbasis für Besuche in der Bremer Innenstadt, die mit der Straßenbahn in ca. 20 Minuten erreichbar ist. Sehenswürdigkeiten wie der Roland, das Rathaus, das Schnoorviertel oder das Universum Bremen sind bequem erreichbar. Auch der nahegelegene Rhododendronpark mit dem Erlebniszentrum Botanika ist ein beliebtes Ausflugsziel.

Das Hotel überzeugt durch seine hervorragende Lage zwischen Stadtzentrum, Gewerbegebieten und Autobahn. Die Kombination aus starker Nachfrage durch Berufspendler, Monteure und Geschäftsreisende sowie der guten Erreichbarkeit für Touristen und Durchreisende macht diesen Standort zu einer äußerst interessanten Adresse für einen wirtschaftlich tragfähigen Hotelbetrieb.

CODE DU BIEN: 25271015 - 28325 Bremen – Osterholz

Plus d'informations

GELDWÄSCHE: Als Immobilienmaklerunternehmen ist VON POLL COMMERCIAL Bremen, Simon Investmentimmobilien GmbH, vertreten durch Geschäftsführer Andre Simon, selbstständiger Lizenzpartner der Von Poll Immobilien GmbH, nach § § 1, 2 Abs. 1 Nr. 10, 4 Abs. 3 Geldwäschegesetz (GwG) dazu verpflichtet, vor Begründung einer Geschäftsbeziehung die Identität des Vertragspartners festzustellen und zu überprüfen. Hierzu ist es erforderlich, dass wir die relevanten Daten Ihres Personalausweises festhalten – beispielsweise mittels einer Kopie. Das Geldwäschegesetz (GwG) sieht vor, dass der Makler die Kopien bzw. Unterlagen fünf Jahre aufbewahren muss.

PROVISIONSHINWEIS: Mit der Anfrage bei und durch Inanspruchnahme bei VON POLL COMMERCIAL Bremen, Simon Investmentimmobilien GmbH, vertreten durch Geschäftsführer Andre Simon, selbstständiger Lizenzpartner der Von Poll Immobilien GmbH, wird ein Maklervertrag geschlossen. Sofern es durch die Tätigkeit von VON POLL COMMERCIAL Bremen, Simon Investmentimmobilien GmbH, vertreten durch Geschäftsführer Andre Simon, selbstständiger Lizenzpartner der Von Poll Immobilien GmbH zu einem wirksamen Hauptvertrag mit der Eigentümerseite kommt, hat der Interessent bei Abschluss

- eines MIETVERTRAGS Provision/Maklercourtage an VON POLL COMMERCIAL Bremen, Simon Investmentimmobilien GmbH, vertreten durch Geschäftsführer Andre Simon, selbstständiger Lizenzpartner der Von Poll Immobilien GmbH zu zahlen.

- eines KAUFVERTRAGS die ortsübliche Provision/Maklercourtage an VON POLL COMMERCIAL Bremen, Simon Investmentimmobilien GmbH, vertreten durch Geschäftsführer Andre Simon, selbstständiger Lizenzpartner der Von Poll Immobilien GmbH gegen Rechnung zu zahlen.

HAFTUNG: Wir weisen darauf hin, dass die von uns weitergegebenen Objektinformationen, Unterlagen, Pläne etc. vom Verkäufer bzw. Vermieter stammen. Eine Haftung für die Richtigkeit oder Vollständigkeit der Angaben übernehmen wir daher nicht. Es obliegt daher unseren Kunden, die darin enthaltenen Objektinformationen und Angaben auf ihre Richtigkeit hin zu überprüfen. Alle Immobilienangebote sind freibleibend und vorbehaltlich Irrtümer, Zwischenverkauf- und Vermietung oder sonstiger Zwischenverwertung.

UNSER SERVICE FÜR SIE ALS EIGENTÜMER:

Planen Sie den Verkauf oder die Vermietung Ihrer Immobilie, so ist es für Sie wichtig, deren Marktwert zu kennen. Lassen Sie kostenfrei und unverbindlich den aktuellen Wert Ihrer Immobilie professionell durch einen unserer Immobilienspezialisten einschätzen. Unser bundesweites und internationales Netzwerk ermöglicht es uns, Verkäufer bzw.

Vermieter und Interessenten bestmöglich zusammenzuführen.

CODE DU BIEN: 25271015 - 28325 Bremen – Osterholz

Contact

Pour de plus amples informations, veuillez contacter votre personne de contact :

Andre Simon

Wachmannstraße 132, 28209 Bremen

Tel.: +49 421 - 27 88 88 15

E-Mail: commercial.bremen@von-poll.com

Vers la clause de non-responsabilité de von Poll Immobilien GmbH

www.von-poll.com