

Brachtal / Schlierbach

Doppelpack: 2 Häuser mit LKW Doppelgarage

CODE DU BIEN: 25297015



PRIX D'ACHAT: 670.000 EUR • SURFACE HABITABLE: ca. 361,09 m² • PIÈCES: 14 • SUPERFICIE DU TERRAIN: 1.314 m²

CODE DU BIEN: 25297015 - 63636 Brachtal / Schlierbach

- En un coup d'œil
- La propriété
- Informations énergétiques
- Plans d'étage
- Une première impression
- Détails des commodités
- Tout sur l'emplacement
- Plus d'informations
- Contact

CODE DU BIEN: 25297015 - 63636 Brachtal / Schlierbach

En un coup d'œil

CODE DU BIEN	25297015
Surface habitable	ca. 361,09 m ²
Type de toiture	à deux versants
Pièces	14
Chambres à coucher	12
Salles de bains	5
Année de construction	1989
Place de stationnement	5 x surface libre, 3 x Garage

Prix d'achat	670.000 EUR
Commission pour le locataire	Käuferprovision beträgt 3,57 % (inkl. MwSt.) des beurkundeten Kaufpreises
État de la propriété	Bon état
Surface de plancher	ca. 227 m ²
Aménagement	WC invités, Cheminée, Jardin / utilisation partagée, Bloc-cuisine, Balcon

CODE DU BIEN: 25297015 - 63636 Brachtal / Schlierbach

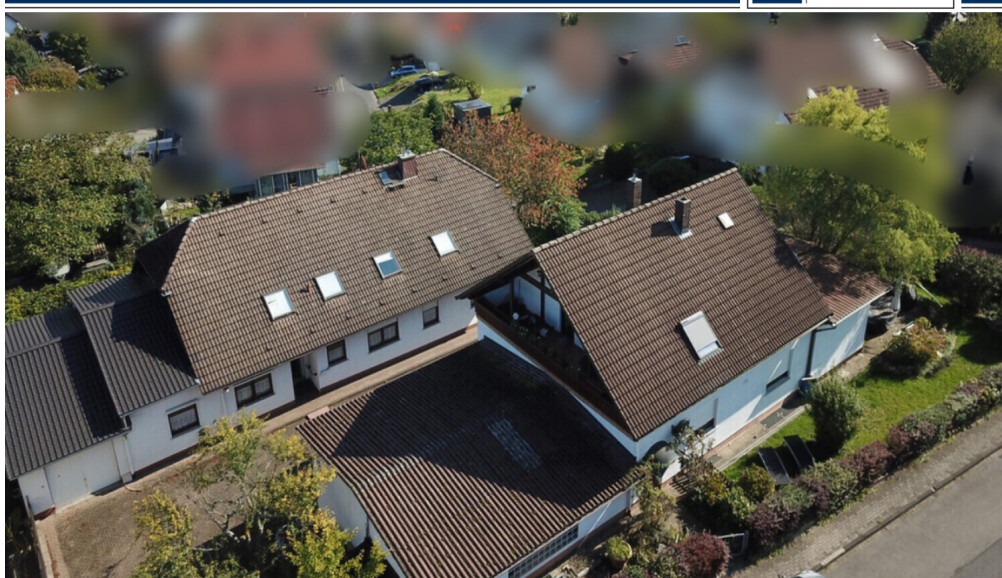
Informations énergétiques

Type de chauffage	Chauffage centralisé
Chauffage	Huile
Certification énergétique valable jusqu'au	23.10.2035
Source d'alimentation	Combustible liquide

Certification énergétique	Diagnostic énergétique
Consommation d'énergie	222.10 kWh/m²a
Classement énergétique	G
Année de construction selon le certificat énergétique	2004

CODE DU BIEN: 25297015 - 63636 Brachtal / Schlierbach

La propriété



www.von-poll.com



www.von-poll.com

CODE DU BIEN: 25297015 - 63636 Brachttal / Schlierbach

La propriété



CODE DU BIEN: 25297015 - 63636 Brachttal / Schlierbach

La propriété



CODE DU BIEN: 25297015 - 63636 Brachttal / Schlierbach

La propriété



CODE DU BIEN: 25297015 - 63636 Brachttal / Schlierbach

La propriété



CODE DU BIEN: 25297015 - 63636 Brachttal / Schlierbach

La propriété



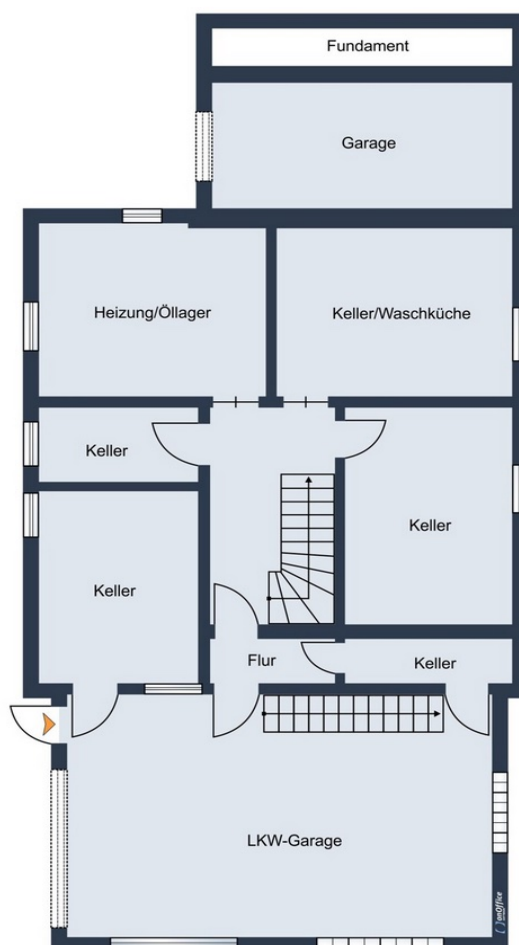
CODE DU BIEN: 25297015 - 63636 Brachtal / Schlierbach

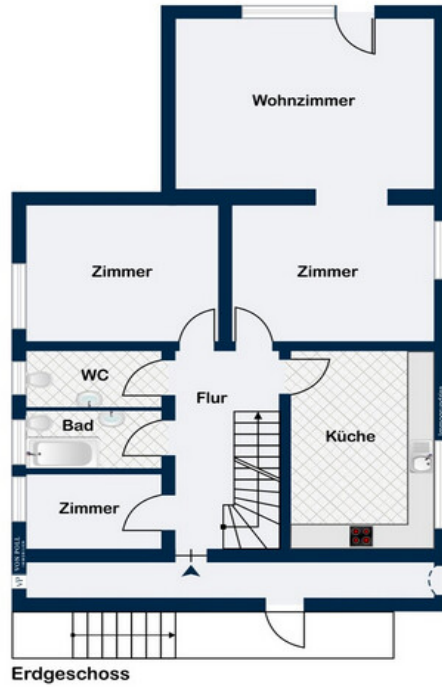
La propriété

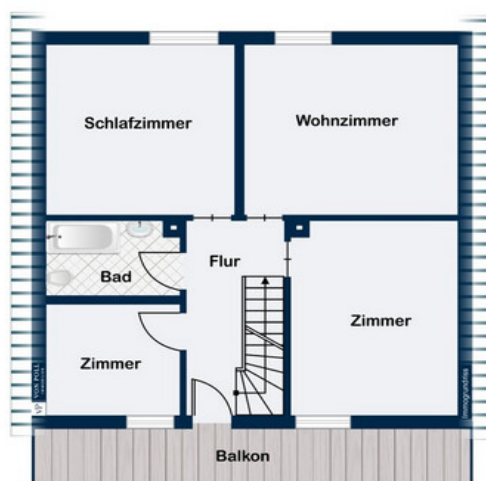


CODE DU BIEN: 25297015 - 63636 Brachtal / Schlierbach

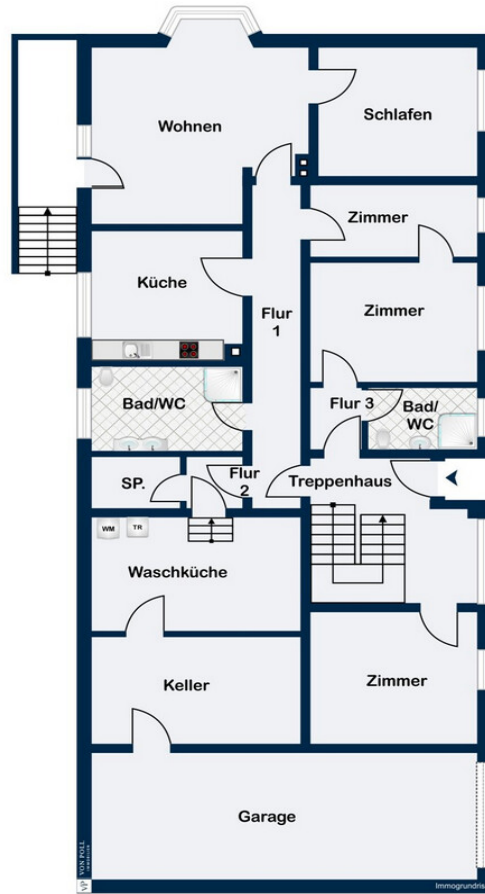
Plans d'étage



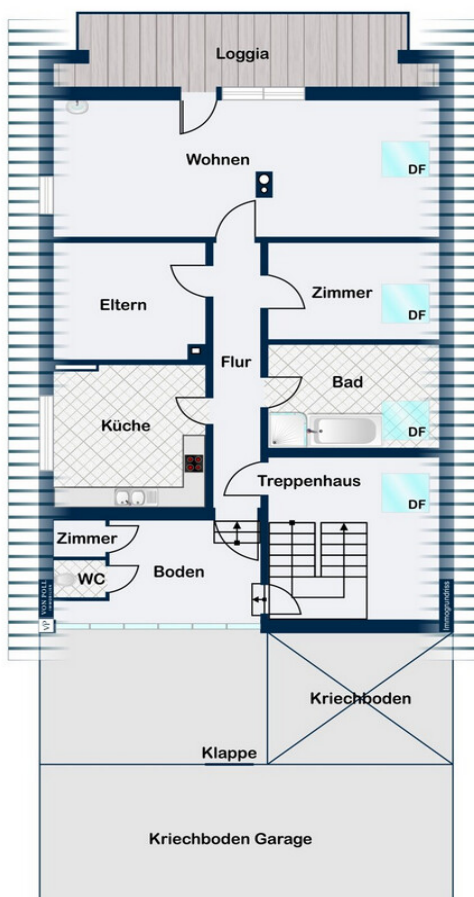




Dachgeschoss



Erdgeschoss



Obergeschoss

Ce plan n'est pas à l'échelle. Les documents nous ont été remis par le client. Pour cette raison, nous ne pouvons pas garantir l'exactitude des informations.

CODE DU BIEN: 25297015 - 63636 Brachtal / Schlierbach

Une première impression

Leben voller Möglichkeiten: Großzügiges Zuhause für Familie und Freunde

Zum Verkauf stehen zwei vielseitig nutzbare Häuser auf einem großzügigen Grundstück mit insgesamt ca. 1.314 m² Fläche. Diese Liegenschaft überzeugt durch das große Platzangebot und verschiedene Nutzungsmöglichkeiten – sei es zur Eigennutzung, Vermietung oder als Mehrgenerationenobjekt.

Die beiden Häuser verteilen sich auf eine Wohnfläche von insgesamt ca. 361,10 m². Das obere Haus ist derzeit vermietet und erwirtschaftet somit fortlaufende Mieteinnahmen. Das untere Haus steht zur Selbstnutzung oder weiteren Vermietung zur Verfügung. Es ist renovierungsbedürftig und bietet Käufern interessante Optionen zur individuellen Gestaltung, energetischen Modernisierung und Wertsteigerung.

Das obere Haus verfügt über insgesamt 8 Zimmer, 2 Bäder und ein Gäste-WC. Dieses Haus bietet reichlich Platz für größere Familien oder Gäste und sorgt für Komfort und Flexibilität im Alltag.

Das renovierungsbedürftige untere Haus eröffnet kreative Möglichkeiten für die Gestaltung nach eigenen Vorstellungen.

Ein besonderes Merkmal des Anwesens ist die LKW Garage mit praktischem Rolltor. Sie bietet nicht nur Platz, 64,38 m², für größere Fahrzeuge, sondern eignet sich auch ideal als Werkstattbereich, Lager oder für handwerkliche Tätigkeiten. Weitere Stellplätze finden sich auf dem Hof und entlang der Einfahrt, sodass selbst mehrere Fahrzeuge problemlos untergebracht werden können.

Die Entfernung zu Nahversorgungsmöglichkeiten, Schulen, Kindergärten und Freizeitangeboten ist kurz, wodurch sich das Objekt für Familien ebenso eignet wie für Gewerbetreibende oder Anleger.

Die Kombination aus zwei Häusern – eines davon vermietet, eines mit Eigenbedarf oder Vermietungspotenzial – bietet Flexibilität für unterschiedliche Lebensphasen oder Investitionsstrategien.

Nutzen Sie die Gelegenheit, dieses facettenreiche Immobilienangebot kennenzulernen und vereinbaren Sie noch heute einen Besichtigungstermin. Gern erhalten Sie weiterführende Informationen sowie aussagekräftige Unterlagen bei einer persönlichen Anfrage.

CODE DU BIEN: 25297015 - 63636 Brachtal / Schlierbach

Détails des commodités

oberes Haus

Energiebedarf 341,8 kWh (m²-a)

Energieeffizienzklasse H

- vermietet
- zwei Wohneinheiten
- doppelt verglaste Kustofenster aus 1993
- Rollläden an allen Fenstern
- Bodenbeläge: Laminat, Fliesen, Teppich, Vinyl, Kork
- Öl- Heizung,
- Balkon
- pflegeleichtes Grundstück
- große Doppel LKW Garage
- eine Garage

unteres Haus

Energiebedarf 221,1 kWh (m²-a)

Energieeffizienzklasse G

- EG
- leerstehend
- Rampe für Rollstuhlfahrer
- barrierefrei im EG
- zwei Bäder
- lange PKW Garage
- Stauraum
- OG
- leerstehend
- Kamin
- Balkon

CODE DU BIEN: 25297015 - 63636 Brachttal / Schlierbach

Tout sur l'emplacement

Brachttal ist eine Gemeinde im Main-Kinzig-Kreis in Hessen, die zwischen dem Spessart und dem Vogelsberg liegt.

Die Gemeinde Brachttal besteht aus den sechs Ortsteilen Udenhain, Schlierbach, Hellstein, Neuenschmidten, Spielberg und Streitberg.

Das Rhein-Main-Gebiet sowie Fulda lassen sich gut durch den Autobahnanschluss A66 Wächtersbach erreichen.

Wächtersbach ist nur ca. 5km östlich von Brachttal entfernt, so dass Sie auch von der dortigen guten Infrastruktur profitieren können.

Geschäfte des täglichen Bedarfs (wie z.B. Bäcker, Metzger, Lebensmittel) sind in Brachttal vorhanden. Auch die medizinische Versorgung ist durch Ärzte abgedeckt.

In der ländlichen Gemeinde finden Sie zwei Kindertagesstätten sowie eine Grundschule mit Nachmittagsbetreuung. In den nahegelegenen Städten finden Sie weiterführende Schulen.

Brachttal bietet für jedermann zahlreiche Sport- und Freizeitmöglichkeiten, die teilweise durch die örtlichen Vereine angeboten werden. Von der freiwilligen Feuerwehr über den Musik- bis hin zum Sportverein ist für jeden das Passende dabei.

Die schöne Landschaft und zahlreiche Wanderwege bieten einem die Möglichkeit zu erholsamen Ausflügen in die Natur. Der ruhige Standort ist ideal für Spaziergänge oder sportliche Aktivitäten direkt vor der Haustür. Gleichzeitig sind alle wichtigen Einrichtungen des täglichen Bedarfs, wie Schulen, Einkaufsmöglichkeiten und öffentliche Verkehrsanbindungen, in kurzer Zeit erreichbar.

CODE DU BIEN: 25297015 - 63636 Brachtal / Schlierbach

Plus d'informations

Es liegt ein Energiebedarfsausweis vor.

Dieser ist gültig bis 23.10.2035.

Endenergiebedarf beträgt 222.10 kwh/(m²*a).

Wesentlicher Energieträger der Heizung ist Öl.

Das Baujahr des Objekts lt. Energieausweis ist 2004.

Die Energieeffizienzklasse ist G.

CODE DU BIEN: 25297015 - 63636 Brachttal / Schlierbach

Contact

Pour de plus amples informations, veuillez contacter votre personne de contact :

Catherine Fehr

Würzburger Straße 1, 63619 Bad Orb

Tel.: +49 (0)6052 - 60 598 0

E-Mail: bad.orb@von-poll.com

Vers la clause de non-responsabilité de von Poll Immobilien GmbH

www.von-poll.com