

Karlsruhe

# Historisches Mehrfamilienhaus mit Entwicklungspotenzial – Vollvermietetes Zinshaus in zentraler Lage

CODE DU BIEN: 26015003



[www.von-poll.com](http://www.von-poll.com)

**PRIX D'ACHAT: 2.980.000 EUR • SURFACE HABITABLE: ca. 1.070 m<sup>2</sup> • PIÈCES: 41 • SUPERFICIE DU  
TERRAIN: 618 m<sup>2</sup>**

**CODE DU BIEN: 26015003 - 76131 Karlsruhe**

- **En un coup d'œil**
- **La propriété**
- **Informations énergétiques**
- **Plans d'étage**
- **Une première impression**
- **Détails des commodités**
- **Tout sur l'emplacement**
- **Plus d'informations**
- **Contact**

**CODE DU BIEN: 26015003 - 76131 Karlsruhe**

## En un coup d'œil

<b>CODE DU BIEN</b>	<b>26015003</b>
<b>Surface habitable</b>	<b>ca. 1.070 m<sup>2</sup></b>
<b>Pièces</b>	<b>41</b>
<b>Chambres à coucher</b>	<b>15</b>
<b>Salles de bains</b>	<b>15</b>
<b>Année de construction</b>	<b>1888</b>

<b>Prix d'achat</b>	<b>2.980.000 EUR</b>
<b>Type de bien</b>	<b>Maison multifamiliale</b>
<b>Commission pour le locataire</b>	<b>Käuferprovision beträgt 3,57 % (inkl. MwSt.) des beurkundeten Kaufpreises</b>
<b>Modernisation / Rénovation</b>	<b>2023</b>
<b>État de la propriété</b>	<b>Bon état</b>
<b>Technique de construction</b>	<b>massif</b>
<b>Aménagement</b>	<b>Balcon</b>

CODE DU BIEN: 26015003 - 76131 Karlsruhe

## Informations énergétiques

Type de chauffage	Chauffage à l'étage	Certification énergétique	Legally not required
Source d'alimentation	Gaz		

CODE DU BIEN: 26015003 - 76131 Karlsruhe

## La propriété



CODE DU BIEN: 26015003 - 76131 Karlsruhe

## La propriété



CODE DU BIEN: 26015003 - 76131 Karlsruhe

## La propriété



CODE DU BIEN: 26015003 - 76131 Karlsruhe

## La propriété



CODE DU BIEN: 26015003 - 76131 Karlsruhe

## La propriété



CODE DU BIEN: 26015003 - 76131 Karlsruhe

## La propriété



CODE DU BIEN: 26015003 - 76131 Karlsruhe

## La propriété



CODE DU BIEN: 26015003 - 76131 Karlsruhe

## La propriété



CODE DU BIEN: 26015003 - 76131 Karlsruhe

## La propriété



CODE DU BIEN: 26015003 - 76131 Karlsruhe

## La propriété



FÜR SIE IN DEN BESTEN LAGEN



Vertrauen Sie einem Experten,  
wenn es um die Vermittlung  
Ihrer Immobilie geht.

Kontaktieren Sie uns für  
eine persönliche Beratung:

T.: 0721 6268 42 0

[www.von-poll.com](http://www.von-poll.com)

CODE DU BIEN: 26015003 - 76131 Karlsruhe

## Plans d'étage

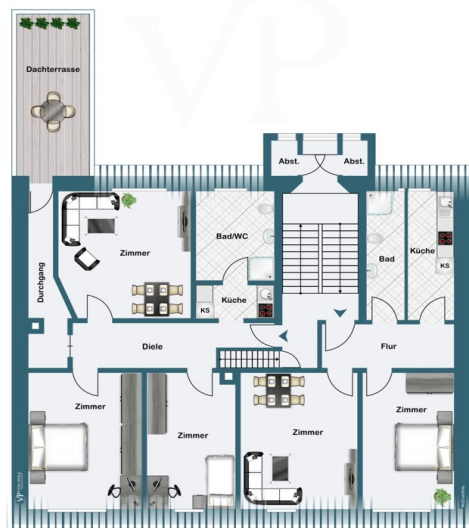












Ce plan n'est pas à l'échelle. Les documents nous ont été remis par le client. Pour cette raison, nous ne pouvons pas garantir l'exactitude des informations.

**CODE DU BIEN: 26015003 - 76131 Karlsruhe**

## Une première impression

Dieses gepflegte Mehrfamilienhaus aus dem Jahr 1890 überzeugt durch eine gelungene Kombination aus historischem Charme, solider Bausubstanz und attraktivem Entwicklungspotenzial. Auf einem ca. 618?m<sup>2</sup> großen Grundstück erstreckt sich eine Gesamtwohnfläche von ca. 1.070?m<sup>2</sup>, verteilt auf mehrere Wohneinheiten im Vorderhaus, Seitengebäude und Hinterhaus. Die Immobilie ist vollständig vermietet und erwirtschaftet aktuell einen jährlichen Mietertrag von ca. €?121.740,—. Durch gezielte Modernisierungen sowie einen möglichen Dachgeschossausbau lässt sich der Ertrag mittelfristig auf bis zu €?190.000,— p.a. steigern.

Das Haus wurde laufend instand gehalten: Die Elektro- und Wasserleitungen wurden bei Bedarf erneuert – alte Bleileitungen sind vollständig entfernt und durch moderne Materialien ersetzt. Die Dächer des Seiten- und Hinterhauses wurden 2023 neu gedeckt; das Dach des Vorderhauses stammt aus den 1970er-Jahren und bietet Ausbaupotenzial. Die Ausstattung der Wohneinheiten ist funktional und gepflegt, mit einer Mischung aus erhaltenen Originaldielen und modernisierten Bodenbelägen. Auch die Bäder wurden sukzessive saniert, was zu unterschiedlichen Ausstattungsniveaus führt. Moderne Kunststofffenster mit Doppelverglasung sorgen für gute Isolierung und geringen Wartungsaufwand.

Die Beheizung erfolgt über Gas- und Stromlösungen, die Warmwasserbereitung dezentral über Gas. Ein Erdgasanschluss ist vorhanden. Zusätzlich liegt die Immobilie in einem Vorranggebiet für Fernwärme mit geplanter Anbindung ab ca. 2027 – ein zukunftsorientierter Pluspunkt für die energetische Effizienz. Ein solides Zinshaus mit Geschichte, laufenden Mieteinnahmen und überzeugendem Potenzial zur Renditesteigerung. Ideal für Kapitalanleger, die eine langfristige und werthaltige Investition in gefragter Lage suchen.

**CODE DU BIEN: 26015003 - 76131 Karlsruhe**

## **Détails des commodités**

**-Das Dach des Seitengebäudes und des Hinterhauses wurde im Jahr 2023 vollständig neu eingedeckt.**

**Das Dach des Haupthauses stammt ca. aus dem Jahr 1970. Im Zuge einer Sanierung wäre hier ggf. ein Ausbau des Dachspitzes möglich.**

**-Die Bäder wurden fortlaufend je nach Bedarf und Notwendigkeit erneuert.**

**-Teilweise ist noch originaler Dielenboden vorhanden, teilweise wurde dieser mit neuen Bodenbelägen überdeckt.**

**-Es besteht ein Erdgasanschluss. Das Objekt liegt im Vorranggebiet für Fernwärme, mit geplanter Realisierung bis ca. 2027.**

**-Derzeit erfolgt die Warmwasserbereitung dezentral über Gas. Beheizt wird über eine Kombination aus Gas- und Elektroheizungen, je nach Einheit.**

**-Kunststofffenster mit Doppelverglasung verbaut.**

**CODE DU BIEN: 26015003 - 76131 Karlsruhe**

## Tout sur l'emplacement

Karlsruhe besticht durch seine ausgewogene Mischung aus wirtschaftlicher Dynamik, kultureller Vielfalt und hoher Lebensqualität. Die Stadt mit ihrem Schwerpunkt auf Technologie, Recht und Forschung überzeugt durch eine exzellente Infrastruktur, die von einem umfassenden Bildungs- und Gesundheitsangebot bis hin zu erstklassigen Verkehrsanbindungen reicht. Familien finden hier ein sicheres und lebenswertes Umfeld vor, das durch kontinuierliche Stadtentwicklungsprojekte und eine prognostizierte Bevölkerungszunahme zusätzlich an Attraktivität gewinnt. Die Nachfrage nach hochwertigen Immobilien in Karlsruhe ist hoch, was die Stadt zu einem zukunftssicheren Standort mit nachhaltigem Wertsteigerungspotenzial macht.

In unmittelbarer Nähe erwarten Sie vielfältige Annehmlichkeiten, die das Familienleben bereichern und den Alltag angenehm gestalten. Für die Bildung der Jüngsten stehen renommierte Einrichtungen wie die Heinrich-Meidinger-Schule, die Schillerschule sowie mehrere Kindergärten und Grundschulen in nur wenigen Gehminuten zur Verfügung – beispielsweise erreichen Sie die Heinrich-Meidinger-Schule in nur zwei Minuten zu Fuß. Die Nähe zu diesen Bildungseinrichtungen schafft eine vertrauensvolle Umgebung, in der Kinder optimal gefördert werden können. Ergänzt wird das Angebot durch die Hochschule für Musik Karlsruhe und weitere Bildungseinrichtungen, die auch älteren Kindern und Jugendlichen vielfältige Entwicklungsmöglichkeiten bieten.

Die gesundheitliche Versorgung ist durch zahlreiche Fachärzte, Zahnärzte und Apotheken in unmittelbarer Nähe hervorragend gewährleistet. So sind das Institut für Chinesische Medizin sowie mehrere Allgemeinmediziner und Zahnärzte innerhalb von zwei bis vier Minuten zu Fuß erreichbar, was gerade für Familien mit Kindern ein beruhigendes Plus an Sicherheit und Komfort bedeutet. Ergänzt wird dieses Angebot durch die nahegelegene Parkklinik, die in nur sieben Minuten zu Fuß erreichbar ist.

Für die Freizeitgestaltung bietet die Umgebung eine Fülle an Möglichkeiten: Spielplätze, Sportanlagen und grüne Parkflächen wie der nahegelegene Alter Friedhof laden zu gemeinsamen Aktivitäten im Freien ein und fördern eine lebendige Gemeinschaft. Kultur- und Freizeitvereine, darunter der Rollen- & Brettspielverein Thoule, bereichern das soziale Miteinander und schaffen Raum für Begegnungen und Freundschaften. Kulinarisch verwöhnt werden Sie in charmanten Cafés und Restaurants, die in wenigen Gehminuten erreichbar sind und zum entspannten Verweilen einladen.

Die hervorragende Anbindung an den öffentlichen Nahverkehr rundet das Angebot ab: Die Haltestellen Durlacher Tor und Gottesauer Platz sind in zwei bis sechs Minuten zu Fuß

**erreichbar und bieten Zugang zu Bus, Straßenbahn und S-Bahn. So sind auch weiter entfernte Ziele schnell und bequem erreichbar, was den Alltag für die ganze Familie erleichtert.**

**Diese Lage in Karlsruhe vereint alle Voraussetzungen für ein sicheres, komfortables und bereicherndes Familienleben. Hier finden Sie nicht nur ein Zuhause, sondern einen lebendigen Lebensraum, der mit seiner Vielfalt und Qualität überzeugt und die Zukunft Ihrer Familie nachhaltig bereichert.**

**CODE DU BIEN: 26015003 - 76131 Karlsruhe**

## **Plus d'informations**

**GELDWÄSCHE:** Als Immobilienmaklerunternehmen ist die von Poll Immobilien GmbH nach § 2 Abs. 1 Nr. 14 und § 11 Abs. 1, 2 Geldwäschegesetz (GwG) dazu verpflichtet, bei der Begründung einer Geschäftsbeziehung die Identität des Vertragspartners festzustellen und zu überprüfen, bzw. sobald ein ernsthaftes Interesse an der Durchführung des Immobilienkaufvertrages besteht. Hierzu ist es erforderlich, dass wir nach § 11 Abs. 4 GwG die relevanten Daten Ihres Personalausweises festhalten (wenn Sie als natürliche Person handeln) – beispielsweise mittels einer Kopie. Bei einer juristischen Person benötigen wir eine Kopie des Handelsregisterauszugs, aus welchem der wirtschaftlich Berechtigte hervorgeht. Das Geldwäschegesetz sieht vor, dass der Makler die Kopien bzw. Unterlagen fünf Jahre aufbewahren muss. Als unser Vertragspartner haben Sie auch eine Mitwirkungspflicht nach § 11 Abs. 6 GwG.

**HAFTUNG:** Wir weisen darauf hin, dass die von uns weitergegebenen Objektinformationen, Unterlagen, Pläne etc. vom Verkäufer bzw. Vermieter stammen. Eine Haftung für die Richtigkeit oder Vollständigkeit der Angaben übernehmen wir daher nicht. Es obliegt daher unseren Kunden, die darin enthaltenen Objektinformationen und Angaben auf ihre Richtigkeit hin zu überprüfen. Alle Immobilienangebote sind freibleibend und vorbehaltlich Irrtümer, Zwischenverkauf- und Vermietung oder sonstiger Zwischenverwertung.

### **UNSER SERVICE FÜR SIE ALS EIGENTÜMER:**

Planen Sie den Verkauf oder die Vermietung Ihrer Immobilie, so ist es für Sie wichtig, deren Marktwert zu kennen. Lassen Sie kostenfrei und unverbindlich den aktuellen Wert Ihrer Immobilie professionell durch einen unserer Immobilienspezialisten einschätzen. Unser bundesweites und internationales Netzwerk ermöglicht es uns, Verkäufer bzw. Vermieter und Interessenten bestmöglich zusammenzuführen.

**CODE DU BIEN: 26015003 - 76131 Karlsruhe**

## Contact

**Pour de plus amples informations, veuillez contacter votre personne de contact :**

**Klaus Hemetsberger**

---

**Rittnertstraße 5, 76227 Karlsruhe**

**Tel.: +49 721 - 62 68 42 0**

**E-Mail: [karlsruhe@von-poll.com](mailto:karlsruhe@von-poll.com)**

*Vers la clause de non-responsabilité de von Poll Immobilien GmbH*

---

**[www.von-poll.com](http://www.von-poll.com)**