

Ganderkesee

3-Zimmer Wohnung im Zentrum von Ganderkesee

CODE DU BIEN: 26293025



www.von-poll.com

PRIX DE LOYER: 700 EUR • SURFACE HABITABLE: ca. 85 m² • PIÈCES: 3

CODE DU BIEN: 26293025 - 27777 Ganderkesee

- En un coup d'œil**
- La propriété**
- Informations énergétiques**
- Plans d'étage**
- Une première impression**
- Détails des commodités**
- Tout sur l'emplacement**
- Plus d'informations**
- Contact**

CODE DU BIEN: 26293025 - 27777 Ganderkesee

En un coup d'œil

| | |
|------------------------|--------------------------------------|
| CODE DU BIEN | 26293025 |
| Surface habitable | ca. 85 m² |
| Disponible à partir du | 22.05.2026 |
| Etage | 1 |
| Pièces | 3 |
| Chambres à coucher | 2 |
| Salles de bains | 1 |
| Année de construction | 1975 |
| Place de stationnement | 1 x Garage, 50 EUR (Location) |

| | |
|---------------------------|---|
| Prix de loyer | 700 EUR |
| Coûts supplémentaires | 300 EUR |
| Type | Etage |
| État de la propriété | Bon état |
| Technique de construction | massif |
| Aménagement | WC invités, Bloc-cuisine, Balcon |

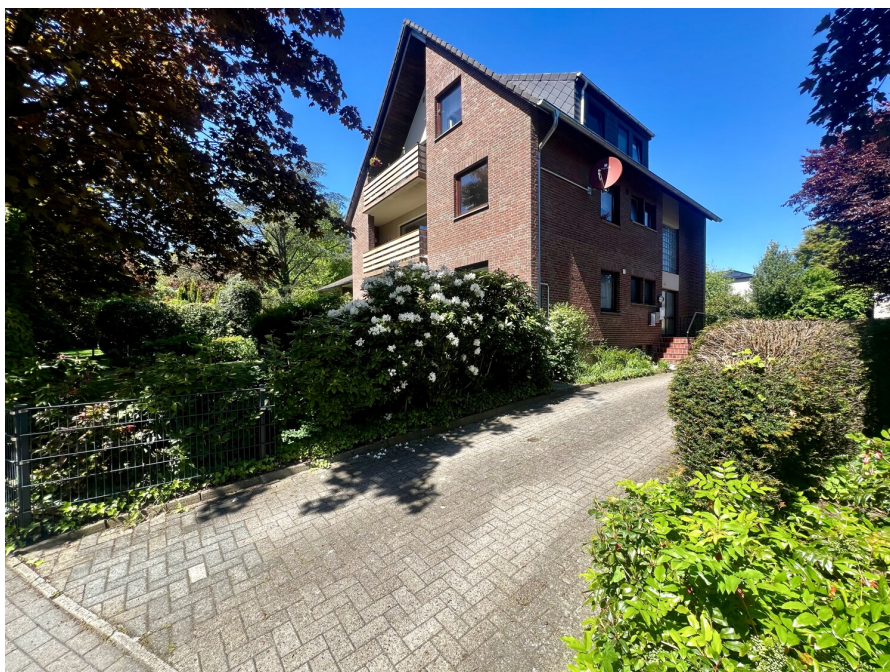
CODE DU BIEN: 26293025 - 27777 Ganderkesee

Informations énergétiques

| | | | |
|--|----------------------------|---|-------------------------------|
| Chauffage | Huile | Certification énergétique | Diagnostic énergétique |
| Certification énergétique valable jusqu'au | 13.07.2027 | Consommation d'énergie | 184.00 kWh/m²a |
| Source d'alimentation | Combustible liquide | Classement énergétique | F |
| | | Année de construction selon le certificat énergétique | 1975 |

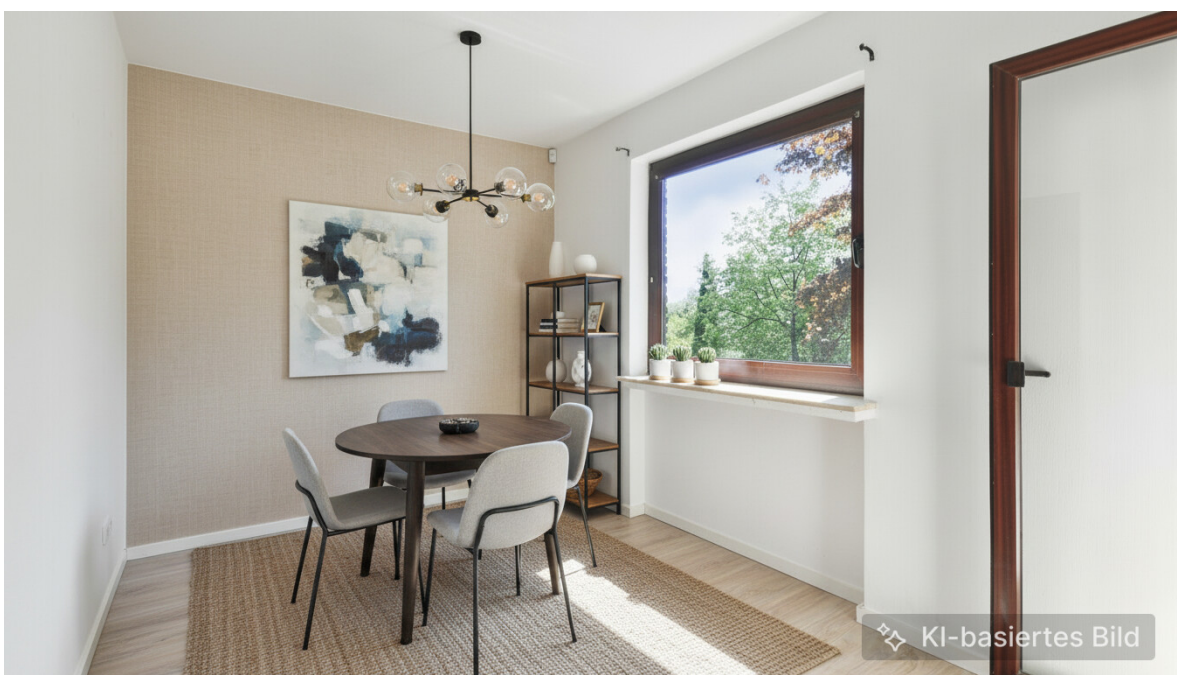
CODE DU BIEN: 26293025 - 27777 Ganderkesee

La propriété



CODE DU BIEN: 26293025 - 27777 Ganderkesee

La propriété



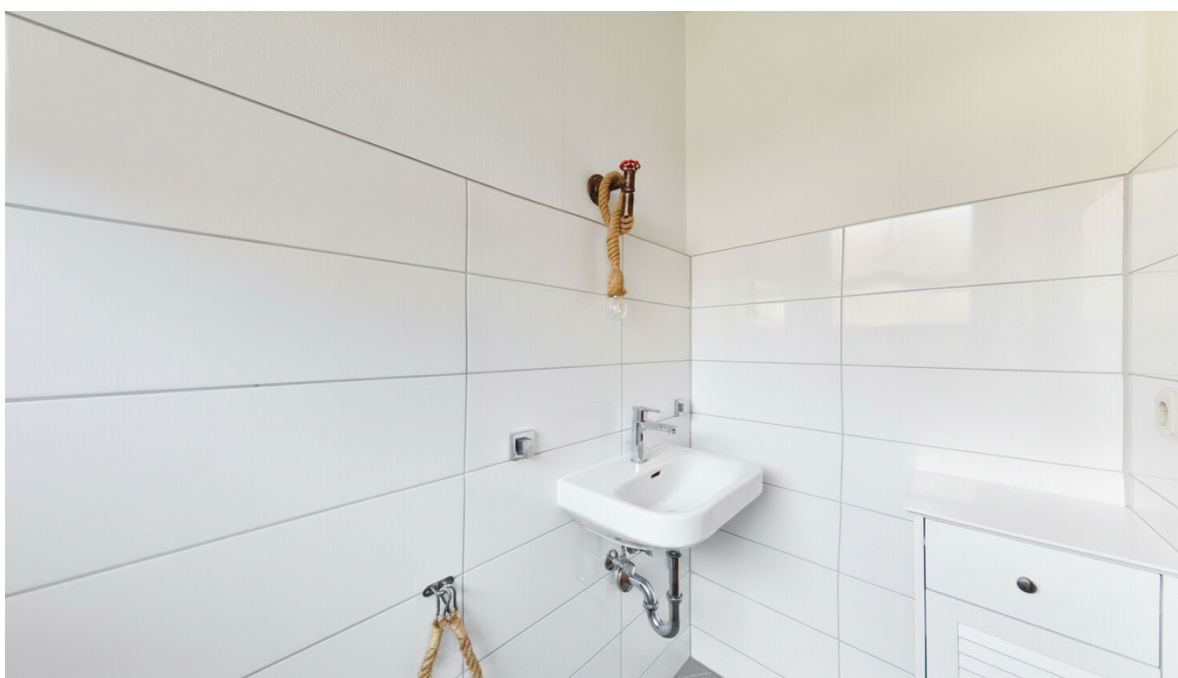
CODE DU BIEN: 26293025 - 27777 Ganderkesee

La propriété



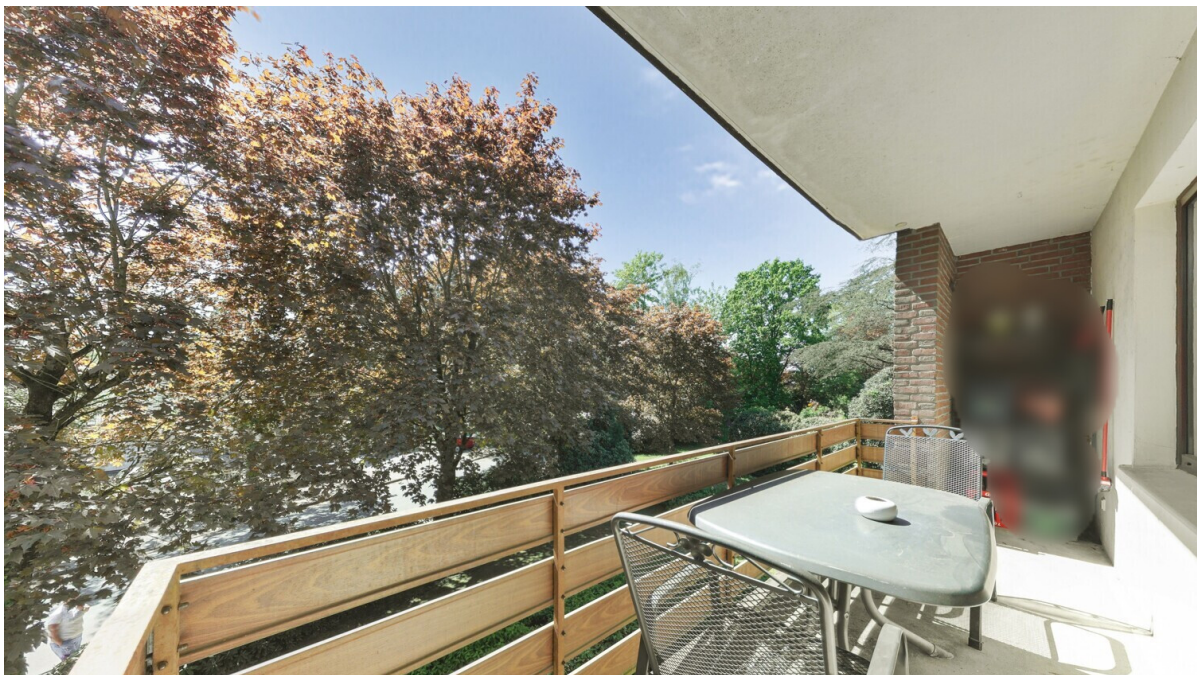
CODE DU BIEN: 26293025 - 27777 Ganderkesee

La propriété



CODE DU BIEN: 26293025 - 27777 Ganderkesee

La propriété



CODE DU BIEN: 26293025 - 27777 Ganderkesee

Plans d'étage



Ce plan n'est pas à l'échelle. Les documents nous ont été remis par le client. Pour cette raison, nous ne pouvons pas garantir l'exactitude des informations.

CODE DU BIEN: 26293025 - 27777 Ganderkesee

Une première impression

Diese gepflegte Wohnung im 1. Obergeschoss bietet auf ca. 85 m² Wohnfläche eine durchdachte Raumaufteilung und ein angenehmes Wohnambiente. Helle Räume sorgen für eine freundliche Atmosphäre und vielfältige Einrichtungsmöglichkeiten.

Die vorhandene Einbauküche ist bereits im Mietangebot enthalten und bietet praktischen Komfort im Alltag. Zusätzlich verfügt die Wohnung über ein separates Gäste-WC. Das Badezimmer ist funktional gestaltet und rundet das Raumangebot sinnvoll ab. Ein weiterer Vorteil ist die zur Wohnung gehörende Garage, die komfortable Parkmöglichkeiten sowie zusätzlichen Stauraum bietet.

Durch die zentrale Lage im Ortskern von Ganderkesee sind Einkaufsmöglichkeiten, Ärzte, Schulen und öffentliche Verkehrsmittel bequem fußläufig erreichbar.

Ideal für Paare oder kleine Familien, die Wert auf zentrales Wohnen mit guter Infrastruktur und einem eigenen Stellplatz in Form einer Garage legen.

CODE DU BIEN: 26293025 - 27777 Ganderkesee

Détails des commodités

- 3 Zimmer ca. 85m²
- Balkon
- Küche
- Gäste WC
- Badewannenbad
- Garage
- Gartennutzung wenn Gewünscht

CODE DU BIEN: 26293025 - 27777 Ganderkesee

Tout sur l'emplacement

Ganderkesee ist eine Gemeinde im Landkreis Oldenburg in Niedersachsen und liegt in einer besonders günstigen Lage zwischen den Städten Bremen und Oldenburg. Mit etwa 31.000 Einwohnern verbindet Ganderkesee ländlichen Charme mit einer sehr guten infrastrukturellen Anbindung an zwei wichtige norddeutsche Zentren. Die Entfernung beträgt rund 22 Kilometer nach Bremen und etwa 27 Kilometer nach Oldenburg, was Ganderkesee zu einem attraktiven Wohn- und Arbeitsstandort für Pendler macht.

In verkehrstechnischer Hinsicht ist die Gemeinde hervorragend erschlossen. Die Autobahn A28 verläuft direkt durch das Gemeindegebiet und verbindet Bremen und Oldenburg auf direktem Weg. Auch die A1 – eine der wichtigsten Nord-Süd-Achsen Deutschlands – ist über das nahegelegene Dreieck Stuhr oder das Dreieck Delmenhorst schnell erreichbar. Dadurch ist nicht nur die regionale, sondern auch die überregionale Erreichbarkeit gegeben.

Zusätzlich verfügt Ganderkesee über einen Bahnhof, der an die Regio-S-Bahn-Linie RS3 der NordWestBahn angebunden ist. Die Zugverbindung ermöglicht regelmäßige und schnelle Fahrten in Richtung Bremen und Oldenburg, mit einer Fahrtzeit von etwa 25 Minuten nach Bremen Hauptbahnhof. Auch im innerörtlichen Bereich besteht ein gut ausgebautes Straßennetz, das die verschiedenen Ortsteile miteinander verbindet und die Mobilität innerhalb der Gemeinde erleichtert.

Insgesamt profitiert Ganderkesee stark von seiner Lage zwischen zwei bedeutenden Städten. Die Kombination aus naturnaher Umgebung, guter Infrastruktur und exzellenter Erreichbarkeit macht die Gemeinde besonders attraktiv für Familien, Berufspendler und Unternehmen gleichermaßen.

CODE DU BIEN: 26293025 - 27777 Ganderkesee

Plus d'informations

HAFTUNG: Wir weisen darauf hin, dass die von uns weitergegebenen Objektinformationen, Unterlagen, Pläne etc. vom Verkäufer bzw. Vermieter stammen. Eine Haftung für die Richtigkeit oder Vollständigkeit der Angaben übernehmen wir daher nicht. Es obliegt daher unseren Kunden, die darin enthaltenen Objektinformationen und Angaben auf ihre Richtigkeit hin zu überprüfen. Alle Immobilienangebote sind freibleibend und vorbehaltlich Irrtümer, Zwischenverkauf- und Vermietung oder sonstiger Zwischenverwertung.

UNSER SERVICE FÜR SIE ALS EIGENTÜMER:

Planen Sie den Verkauf oder die Vermietung Ihrer Immobilie, so ist es für Sie wichtig, deren Marktwert zu kennen. Lassen Sie kostenfrei und unverbindlich den aktuellen Wert Ihrer Immobilie professionell durch einen unserer Immobilienspezialisten einschätzen. Unser bundesweites und internationales Netzwerk ermöglicht es uns, Verkäufer bzw. Vermieter und Interessenten bestmöglich zusammenzuführen.

CODE DU BIEN: 26293025 - 27777 Ganderkesee

Contact

Pour de plus amples informations, veuillez contacter votre personne de contact :

Heinz Stoffels

Mühlenstraße 7, 27777 Ganderkesee

Tel.: +49 4222 - 94 62 07 0

E-Mail: ganderkesee@von-poll.com

Vers la clause de non-responsabilité de von Poll Immobilien GmbH

www.von-poll.com