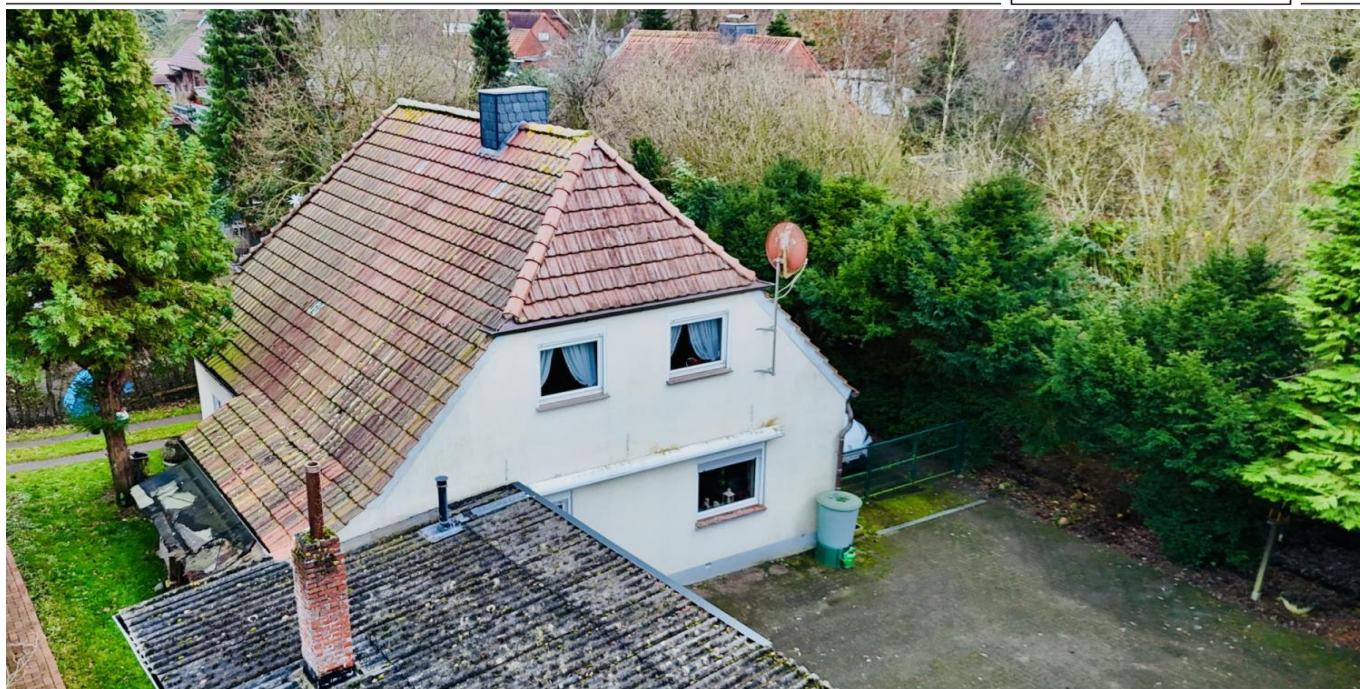


Lemwerder

Einfamilienhaus in ländlicher Lage

CODE DU BIEN: 26293003



www.von-poll.com

PRIX D'ACHAT: 165.000 EUR • SURFACE HABITABLE: ca. 95 m² • PIÈCES: 6 • SUPERFICIE DU TERRAIN: 1.475 m²

CODE DU BIEN: 26293003 - 27809 Lemwerder

- [En un coup d'œil](#)
- [La propriété](#)
- [Informations énergétiques](#)
- [Plans d'étage](#)
- [Une première impression](#)
- [Détails des commodités](#)
- [Tout sur l'emplacement](#)
- [Plus d'informations](#)
- [Contact](#)

CODE DU BIEN: 26293003 - 27809 Lemwerder

En un coup d'œil

CODE DU BIEN	26293003	Prix d'achat	165.000 EUR
Surface habitable	ca. 95 m ²	Type de bien	Maison individuelle
Type de toiture	à deux versants	Commission pour le locataire	Käuferprovision beträgt 3,57 % (inkl. MwSt.) des beurkundeten Kaufpreises
Disponible à partir du	16.01.2026	État de la propriété	A rénover
Pièces	6	Technique de construction	massif
Salles de bains	1	Aménagement	Jardin / utilisation partagée, Bloc-cuisine
Année de construction	1910		
Place de stationnement	3 x surface libre		

CODE DU BIEN: 26293003 - 27809 Lemwerder

Informations énergétiques

Type de chauffage	Chauffage centralisé	Certification énergétique	Diagnostic énergétique
Chauffage	Gaz	Consommation d'énergie	297.97 kWh/m ² a
Certification énergétique valable jusqu'au	06.01.2036	Classement énergétique	H
Source d'alimentation	Gaz	Année de construction selon le certificat énergétique	1910

CODE DU BIEN: 26293003 - 27809 Lemwerder

La propriété



CODE DU BIEN: 26293003 - 27809 Lemwerder

La propriété



CODE DU BIEN: 26293003 - 27809 Lemwerder

La propriété



CODE DU BIEN: 26293003 - 27809 Lemwerder

La propriété



CODE DU BIEN: 26293003 - 27809 Lemwerder

La propriété



CODE DU BIEN: 26293003 - 27809 Lemwerder

La propriété



CODE DU BIEN: 26293003 - 27809 Lemwerder

La propriété



CODE DU BIEN: 26293003 - 27809 Lemwerder

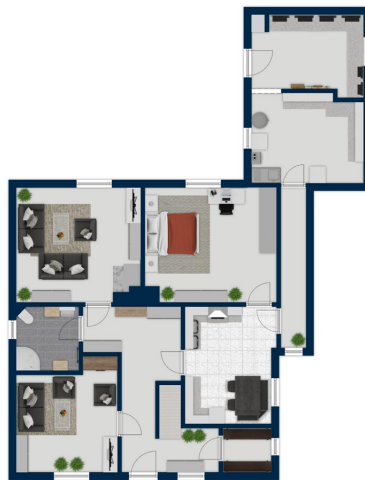
La propriété



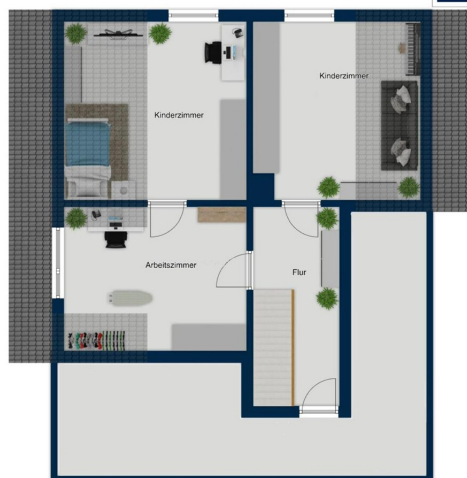
CODE DU BIEN: 26293003 - 27809 Lemwerder

Plans d'étage

VP VON POLL
IMMOBILIEN®



VP VON POLL
IMMOBILIEN®



Ce plan n'est pas à l'échelle. Les documents nous ont été remis par le client. Pour cette raison, nous ne pouvons pas garantir l'exactitude des informations.

CODE DU BIEN: 26293003 - 27809 Lemwerder

Une première impression

Zum Verkauf steht ein Einfamilienhaus aus dem Baujahr 1910 mit einer Wohnfläche von ca. 95 m² auf einem großzügigen Grundstück von ca. 1.475 m².

Die Immobilie bietet eine solide Grundlage für individuelles Wohnen und überzeugt insbesondere durch die weitläufige Grundstücksfläche mit vielfältigen Nutzungsmöglichkeiten.

Im Laufe der Jahre wurden wesentliche Bereiche des Hauses instand gehalten: Die Fassade wurde ca. 1980 erneuert und zusätzlich mit Iso-Schaum gedämmt, das Dach in den Jahren ca. 1980 bis 1985 aufgefrischt. Das Leitungssystem stammt aus ca. 1995. Das Duschbad wurde 2010 erneuert und präsentiert sich funktional sowie zeitgemäß. Kunststofffenster aus dem Jahr 1976 sowie Rollläden ergänzen die Ausstattung.

Die Heizungsanlage ist aus dem Jahr 1995 und befindet sich in einem separaten Heizungsraum. Auch im Alltag bietet das Haus praktische Mehrwerte: Neben der Küche stehen eine Speisekammer und ein Abstellraum zur Verfügung, ideal für Vorräte, Haushaltsgeräte und zusätzlichen Stauraum.

Eine Werkstatt eröffnet weitere Möglichkeiten für Hobby, Handwerk oder Lagerzwecke. Eine manuelle Markise sorgt bei Bedarf für angenehmen Schatten und rundet den Außenbereich sinnvoll ab. Insgesamt eignet sich die Immobilie für Käufer, die ein Haus mit nachvollziehbarer Instandhaltung, großem Grundstück und guter Basis für die Umsetzung eigener Wohnideen suchen.

CODE DU BIEN: 26293003 - 27809 Lemwerder

Détails des commodités

- Baujahr 1910
- Wohnfläche ca. 95m²
- Grundstück ca. 1.475m²
- Kunststofffenster aus 1973
- Rollläden
- Duschbad aus 2010
- Manuelle Markise
- Werkstatt
- Heizungsraum
- Heizung aus 1995
- Küche
- Speisekammer
- Abstellraum

CODE DU BIEN: 26293003 - 27809 Lemwerder

Tout sur l'emplacement

Die Gemeinde Lemwerder liegt im Süden der Wesermarsch auf der linken Weserseite gegenüber dem Bremer Stadtteil Vegesack.

Die Gemeinde grenzt im Nordwesten an die Gemeinde Berne und im Nordosten sowie im Osten an die Weser. Im Südosten grenzt sie an das Land Bremen, im Süden an die Stadt Delmenhorst und im Südwesten an die Gemeinde Ganderkesee. Lemwerder ist über die B 212 erreichbar. Zwischen Bremen-Vegesack und Lemwerder besteht eine Autofährverbindung über die Weser mit zwei Fährschiffen. Innerhalb des Verkehrsverbundes Bremen-Niedersachsen (VBN) verkehren Linienbusse zwischen den einzelnen Ortsteilen Lemwerders sowie den Nachbarorten.

CODE DU BIEN: 26293003 - 27809 Lemwerder

Plus d'informations

Es liegt ein Energiebedarfsausweis vor.

Dieser ist gültig bis 6.1.2036.

Endenergiebedarf beträgt 297.97 kwh/(m²*a).

Wesentlicher Energieträger der Heizung ist Gas.

Das Baujahr des Objekts lt. Energieausweis ist 1910.

Die Energieeffizienzklasse ist H.

GELDWÄSCHE: Als Immobilienmaklerunternehmen ist die von Poll Immobilien GmbH nach § 2 Abs. 1 Nr. 14 und § 11 Abs. 1, 2 Geldwäschegesetz (GwG) dazu verpflichtet, bei der Begründung einer Geschäftsbeziehung die Identität des Vertragspartners festzustellen und zu überprüfen, bzw. sobald ein ernsthaftes Interesse an der Durchführung des Immobilienkaufvertrages besteht. Hierzu ist es erforderlich, dass wir nach § 11 Abs. 4 GwG die relevanten Daten Ihres Personalausweises festhalten (wenn Sie als natürliche Person handeln) – beispielsweise mittels einer Kopie. Bei einer juristischen Person benötigen wir eine Kopie des Handelsregisterauszugs, aus welchem der wirtschaftlich Berechtigte hervorgeht. Das Geldwäschegesetz sieht vor, dass der Makler die Kopien bzw. Unterlagen fünf Jahre aufbewahren muss. Als unser Vertragspartner haben Sie auch eine Mitwirkungspflicht nach § 11 Abs. 6 GwG.

HAFTUNG: Wir weisen darauf hin, dass die von uns weitergegebenen Objektinformationen, Unterlagen, Pläne etc. vom Verkäufer bzw. Vermieter stammen. Eine Haftung für die Richtigkeit oder Vollständigkeit der Angaben übernehmen wir daher nicht. Es obliegt daher unseren Kunden, die darin enthaltenen Objektinformationen und Angaben auf ihre Richtigkeit hin zu überprüfen. Alle Immobilienangebote sind freibleibend und vorbehaltlich Irrtümer, Zwischenverkauf- und Vermietung oder sonstiger Zwischenverwertung.

UNSER SERVICE FÜR SIE ALS EIGENTÜMER:

Planen Sie den Verkauf oder die Vermietung Ihrer Immobilie, so ist es für Sie wichtig, deren Marktwert zu kennen. Lassen Sie kostenfrei und unverbindlich den aktuellen Wert Ihrer Immobilie professionell durch einen unserer Immobilienspezialisten einschätzen. Unser bundesweites und internationales Netzwerk ermöglicht es uns, Verkäufer bzw. Vermieter und Interessenten bestmöglich zusammenzuführen.

CODE DU BIEN: 26293003 - 27809 Lemwerder

Contact

Pour de plus amples informations, veuillez contacter votre personne de contact :

Heinz Stoffels

Mühlenstraße 7, 27777 Ganderkesee

Tel.: +49 4222 - 94 62 07 0

E-Mail: ganderkesee@von-poll.com

Vers la clause de non-responsabilité de von Poll Immobilien GmbH

www.von-poll.com