

Luxembourg-centre ville - CBD

## Surface de bureaux à louer en plein centre ville

**CODE DU BIEN: 14\_5**



**PRIX DE LOYER: 0 EUR**

**CODE DU BIEN: 14\_5 - L-1660 Luxembourg-centre ville - CBD**

- **En un coup d'œil**
- **La propriété**
- **Informations énergétiques**
- **Plans d'étage**
- **Une première impression**
- **Contact**

**CODE DU BIEN: 14\_5 - L-1660 Luxembourg-centre ville - CBD**

## En un coup d'œil

<b>CODE DU BIEN</b>	<b>14_5</b>	<b>Prix de loyer</b>	<b>Sur demande</b>
<b>Etage</b>	<b>3</b>	<b>Office/Professional practice</b>	<b>Centre bureaux</b>
		<b>Sous réserve de la commission</b>	<b>Oui</b>
		<b>Surface total</b>	<b>ca. 21 m<sup>2</sup></b>
		<b>État de la propriété</b>	<b>Excellent Etat</b>
		<b>surface de bureaux</b>	<b>ca. 21 m<sup>2</sup></b>

CODE DU BIEN: 14\_5 - L-1660 Luxembourg-centre ville - CBD

## Informations énergétiques

Type de chauffage	Chauffage centralisé
Informations énergétiques	Lors de la création du document, son diagnostic de performance énergétique n'était pas encore disponible.

CODE DU BIEN: 14\_5 - L-1660 Luxembourg-centre ville - CBD

## La propriété



CODE DU BIEN: 14\_5 - L-1660 Luxembourg-centre ville - CBD

## La propriété



CODE DU BIEN: 14\_5 - L-1660 Luxembourg-centre ville - CBD

## La propriété



CODE DU BIEN: 14\_5 - L-1660 Luxembourg-centre ville - CBD

## La propriété



CODE DU BIEN: 14\_5 - L-1660 Luxembourg-centre ville - CBD

## La propriété



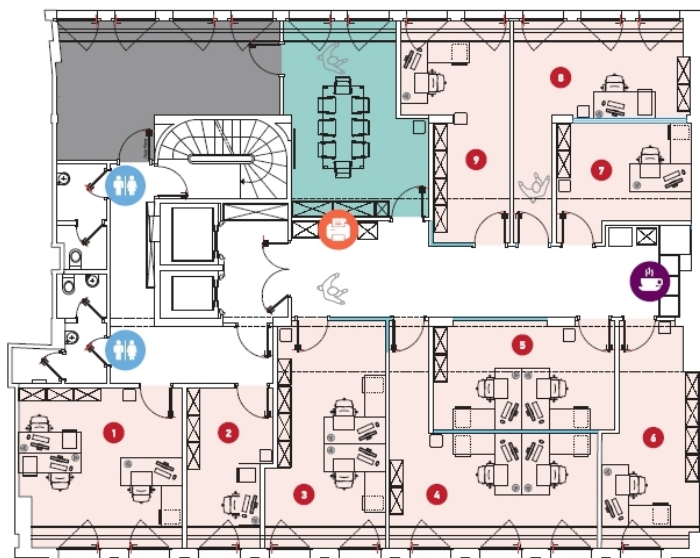
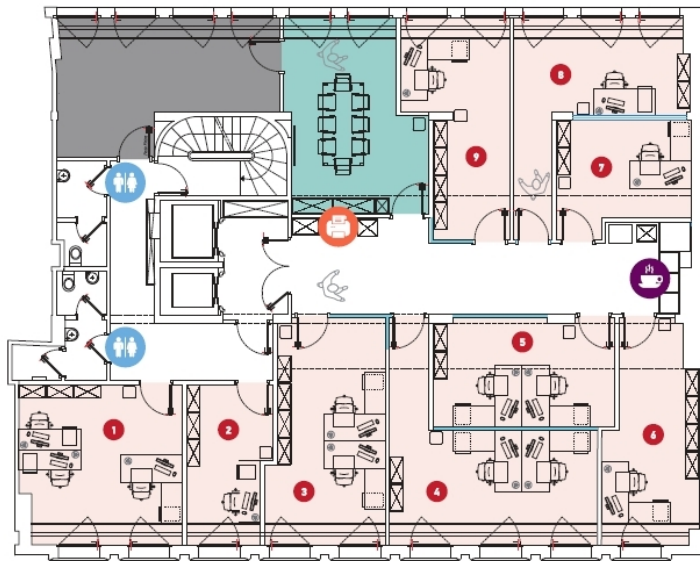
CODE DU BIEN: 14\_5 - L-1660 Luxembourg-centre ville - CBD

## La propriété



CODE DU BIEN: 14\_5 - L-1660 Luxembourg-centre ville - CBD

## Plans d'étage





Ce plan n'est pas à l'échelle. Les documents nous ont été remis par le client. Pour cette raison, nous ne pouvons pas garantir l'exactitude des informations.

**CODE DU BIEN: 14\_5 - L-1660 Luxembourg-centre ville - CBD**

## **Une première impression**

**Ce nouvel écrin situé en plein centre ville, Grand Rue, a été entièrement rénové en 2018 et incarne l'art de travailler au Luxembourg.**

**Doté d'équipements et de solutions techniques au service de vos besoins, ce lieu ultra connecté est adaptable.**

**Les espaces proposent des configurations modulables et le site offre une solution business clé en main.**

**Toutes les commodités sont à proximité;  
restaurants, services à la personne , parc, crèches, écoles, parkings...**

**La gare est à 15 minutes à pied, bus à 2 minutes , aéroport à 15 minutes en voiture.**

**CODE DU BIEN: 14\_5 - L-1660 Luxembourg-centre ville - CBD**

## Contact

**Pour de plus amples informations, veuillez contacter votre personne de contact :**

**VON POLL REAL ESTATE Limpertsberg**

---

**6, avenue Pasteur, L-2310 Luxembourg**

**Tel.: +352 26 47 98**

**E-Mail: [limpertsberg@von-poll.com](mailto:limpertsberg@von-poll.com)**

*Vers la clause de non-responsabilité de von Poll Immobilien GmbH*

---

**[www.von-poll.com](http://www.von-poll.com)**