

Limpertsberg – Limpersberg

## Belle surface de bureau au rez-de-chaussée à louer

CODE DU BIEN: 62\_1



PRIX DE LOYER: 0 EUR

CODE DU BIEN: 62\_1 - L-1251 Limpertsberg – Limpersberg

- En un coup d'œil
- La propriété
- Plans d'étage
- Une première impression
- Contact

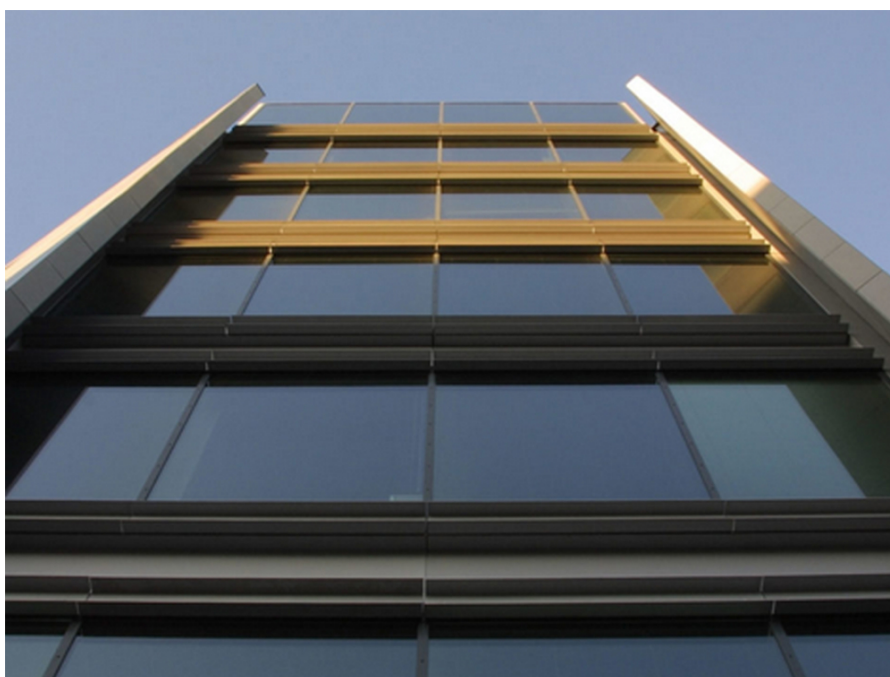
CODE DU BIEN: 62\_1 - L-1251 Limpertsberg – Limpersberg

## En un coup d'œil

CODE DU BIEN	62_1	Prix de loyer	Sur demande
Année de construction	2001	Office/Professional practice	Centre bureaux
		Sous réserve de la commission	Oui
		Surface total	ca. 119 m <sup>2</sup>
		État de la propriété	Excellent Etat

CODE DU BIEN: 62\_1 - L-1251 Limpertsberg – Limpertsberg

## La propriété



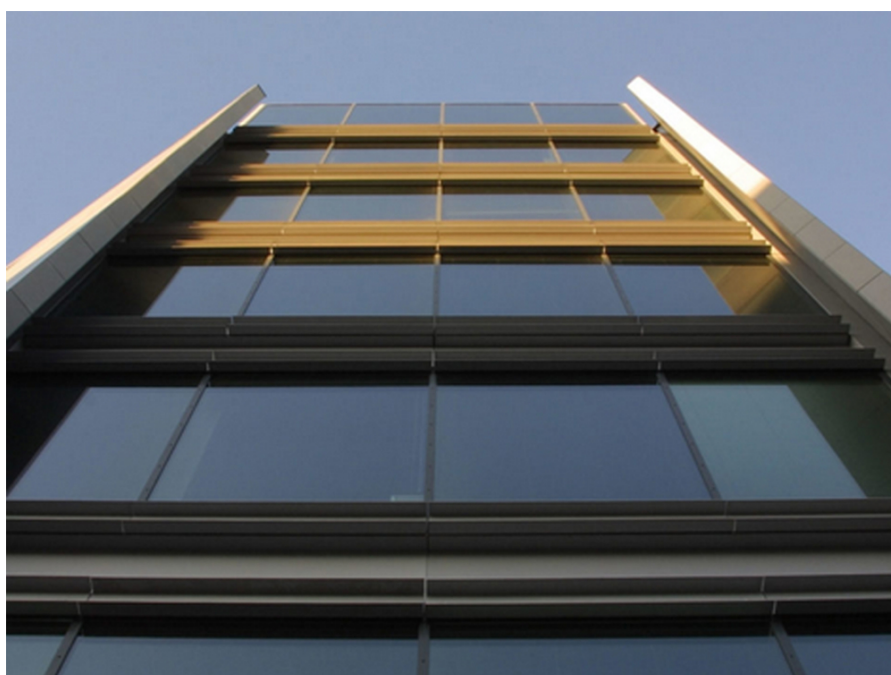
CODE DU BIEN: 62\_1 - L-1251 Limpertsberg – Limpertsberg

## La propriété



CODE DU BIEN: 62\_1 - L-1251 Limpertsberg – Limpersberg

## La propriété



CODE DU BIEN: 62\_1 - L-1251 Limpertsberg – Limpertsberg

## La propriété



CODE DU BIEN: 62\_1 - L-1251 Limpertsberg – Limpertsberg

## La propriété



CODE DU BIEN: 62\_1 - L-1251 Limpertsberg – Limpersberg

## La propriété



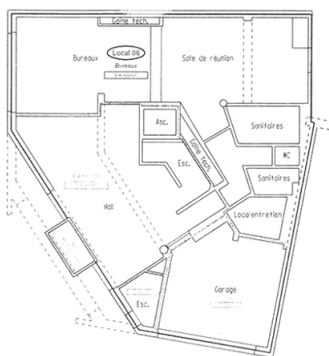
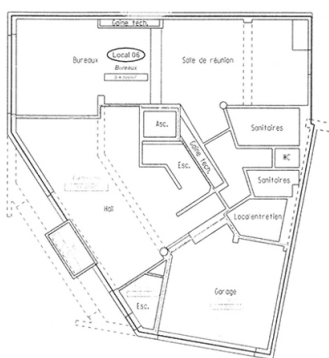
CODE DU BIEN: 62\_1 - L-1251 Limpertsberg – Limpertsberg

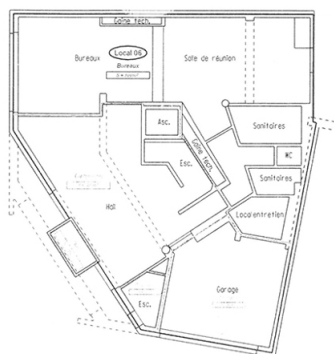
## La propriété



CODE DU BIEN: 62\_1 - L-1251 Limpertsberg – Limpersberg

## Plans d'étage





Ce plan n'est pas à l'échelle. Les documents nous ont été remis par le client. Pour cette raison, nous ne pouvons pas garantir l'exactitude des informations.

CODE DU BIEN: 62\_1 - L-1251 Limpertsberg – Limpersberg

## Une première impression

Les surfaces de bureau sont situées à l'angle du Glacis et de l'avenue du Bois et offre une très belle visibilité.

L'ensemble a été entièrement rénové en 2017 afin d'apporter un confort optimum aux locataires.

La surface se situe au rez-de-chaussée.

Le bien possède toutes les commodités.

CODE DU BIEN: 62\_1 - L-1251 Limpertsberg – Limpersberg

## Contact

Pour de plus amples informations, veuillez contacter votre personne de contact :

VON POLL REAL ESTATE Limpertsberg

---

6, avenue Pasteur, L-2310 Luxembourg

Tel.: +352 26 47 98

E-Mail: [limpertsberg@von-poll.com](mailto:limpertsberg@von-poll.com)

*Vers la clause de non-responsabilité de von Poll Immobilien GmbH*

---

[www.von-poll.com](http://www.von-poll.com)